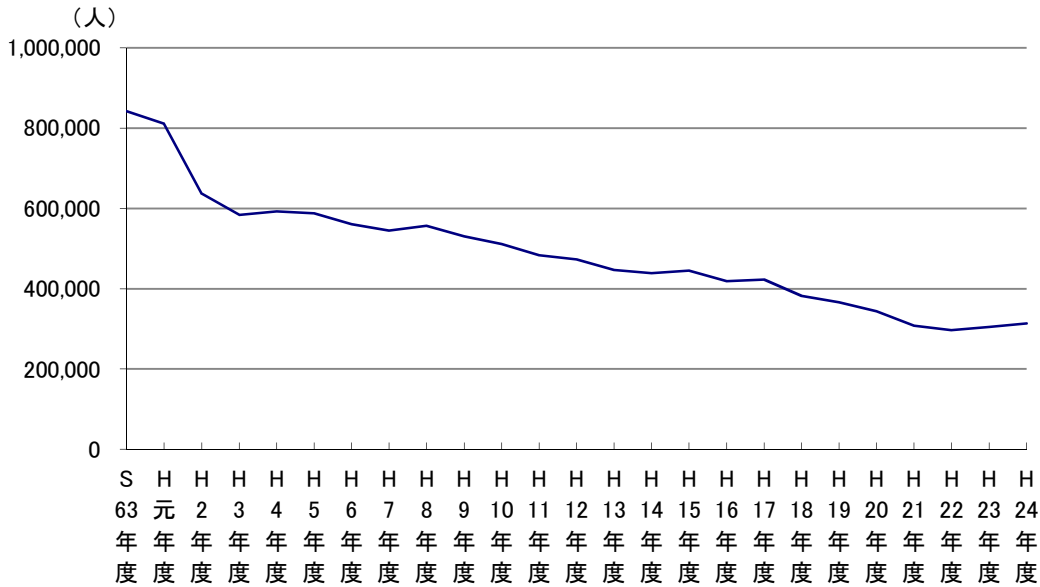
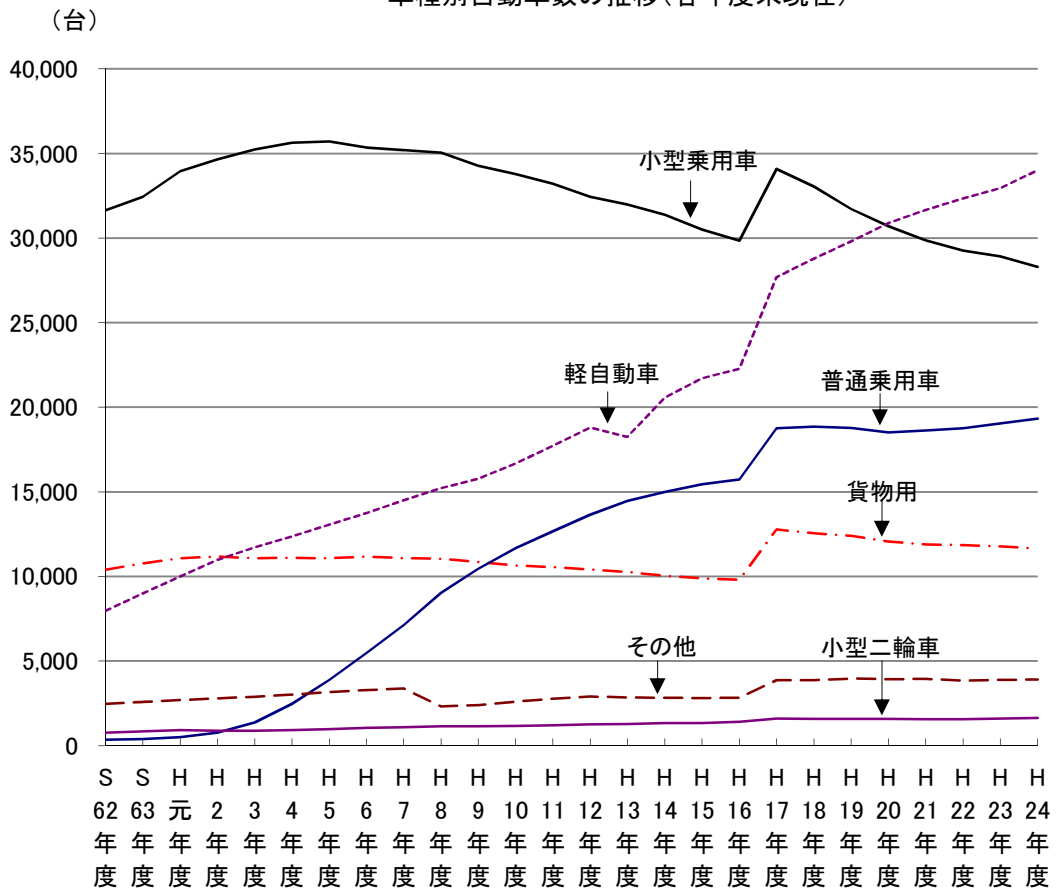


# 第6編 交通・運輸・通信

JR北見駅旅客運輸状況の推移(各年中)



車種別自動車数の推移(各年度末現在)



## 6-1 JR貨物取扱貨物量

区 分	平成20年度		平成21年度		平成22年度		平成23年度		平成24年度	
	発送	到着	発送	到着	発送	到着	発送	到着	発送	到着
総 数	286,997	57,370	280,758	53,777	252,617	48,726	264,447	44,887	278,469	49,972
農 産 品	234,220	-	218,670	-	195,535	-	208,065	-	220,285	-
林 山 品	3,725	-	3,050	-	3,050	-	2,355	-	2,705	-
水 産 品	1,610	-	1,085	-	1,235	-	1,175	-	1,240	-
そ の 他	47,442	57,370	57,953	53,777	52,797	48,726	52,852	44,887	54,239	49,972

資料:日本貨物鉄道(株)北海道支社北見営業所 注:コンテナ扱の数値。

## 6-2 JR北海道駅別旅客運輸状況

区 分	平成20年度	平成21年度	平成22年度	平成23年度	平成24年度
年 度 間	344,000	308,000	297,000	305,000	313,170
一 日 当 り	940	840	810	830	858

資料:北海道旅客鉄道(株) 注:北見駅の数値。

## 6-3 車種別自動車数

区 分	平成20年度	平成21年度	平成22年度	平成23年度	各年度末現在 平成24年度
	総 数	97,662	97,575	97,652	98,174
貨 物 用 計	12,062	11,896	11,862	11,776	11,640
普 通 車	5,607	5,594	5,659	5,695	5,685
小型三・四輪車	6,018	5,867	5,711	5,642	5,535
被けん引車	437	435	492	439	420
乗 合 用 計	320	323	309	309	297
普 通 車	158	158	156	155	153
小 型 車	162	165	153	154	144
乗 用 計	49,213	48,500	48,020	47,967	47,626
普 通 車	18,519	18,632	18,765	19,043	19,331
小 型 車	30,694	29,868	29,255	28,924	28,295
特種用途(8ナンバー) 小型三・四輪・普通車	2,038	2,040	1,947	1,945	1,918
大 型 特 殊 車	1,565	1,587	1,593	1,635	1,686
小 型 二 輪 車	1,576	1,561	1,570	1,592	1,639
軽 自 動 車	30,888	31,668	32,351	32,950	34,015

資料:北海道運輸局北見運輸支局

## 6-4 ハイヤー・タクシー運輸状況

年度	法人			個人		
	登録台数	総走行杆数	乗車人員	登録台数	総走行杆数	乗車人員
平成20年度	192	11,637,457	1,924,708	26	824,694	102,430
21年度	198	11,822,523	1,979,773	26	781,962	101,930
22年度	172	11,329,282	1,919,971	26	760,705	98,551
23年度	171	10,652,463	1,908,025	26	711,757	94,362
24年度	171	10,005,813	1,854,212	26	737,217	96,697

資料:北見市ハイヤー組合、北見個人タクシー協同組合

## 6-5 バス運輸状況

## (1)北見市内路線

年度	車両数	運行杆数	運行系統数	停留所数	輸送人員			日平均	
					輸送総人員	定期券外	定期券	運行杆数	輸送人員
平成20年度	94	888,342.4	23	181	1,554,392	1,433,607	120,785	2,433.8	4,259
21年度	92	884,333.6	21	185	1,635,764	1,513,660	122,104	2,422.8	4,481
22年度	89	889,637.5	23	198	1,595,180	1,469,249	125,931	2,437.4	4,370
23年度	89	974,019.7	22	198	1,631,387	1,503,187	128,200	2,668.5	4,470
24年度	91	1,031,034.3	22	201	1,735,215	1,601,178	134,037	2,817.0	4,741

資料:北海道北見バス(株) 注:車両数は総数。

## (2)郊外線

年度	車両数	運行杆数	運行系統数	停留所数	輸送人員			日平均	
					輸送総人員	定期券外	定期券	運行杆数	輸送人員
平成20年度	94	2,238,357.1	22	168	967,335	716,662	250,673	6,132.5	2,650
21年度	92	2,116,514.4	22	168	908,786	696,412	212,374	5,798.6	2,490
22年度	89	2,010,551.8	22	168	807,111	601,999	205,112	5,508.4	2,211
23年度	89	1,982,891.1	21	158	766,774	567,930	198,844	5,432.6	2,101
24年度	91	1,972,999.5	23	207	793,279	581,281	211,998	5,390.7	2,167

資料:北海道北見バス(株) 注:1)車両数は総数。2)女満別空港線を除く。3)北見市内において発着がないものは除いた。

## (3)都市間バス

年度	北見～札幌			北見～旭川			北見～釧路		
	系統杆	総走行杆	輸送人員	系統杆	総走行杆	輸送人員	系統杆	総走行杆	輸送人員
平成20年度	582.1	1,299,843.4	71,237	322.4	239,364.0	13,705	297.1	109,748.2	6,506
21年度	582.3	1,262,602.7	68,390	322.6	238,581.4	13,436	297.4	108,900.0	6,276
22年度	582.3	1,278,798.9	67,559	322.6	238,710.0	12,725	297.4	109,500.0	5,764
23年度	582.3	1,171,441.5	62,885	322.6	238,056.0	13,014	297.4	109,500.0	5,700
24年度	582.3	1,128,914.1	61,760	322.6	239,037.0	12,685	297.4	109,800.0	6,042

資料:北海道北見バス(株) 注:北見市内において発着がないものは除いた。

## 6-6 テレビ・ラジオ等の状況

年度	世帯数	テレビ受信契約			送信・中継局数					
		契約総数	地上契約	衛星契約	テレビ			ラジオ		
					地上デジタル	総合	教育	第1	第2	FM
平成20年度	59,048	35,081	22,518	12,563	8	22	22	3	2	6
21年度	59,705	36,043	22,632	13,411	13	21	21	3	2	6
22年度	60,164	37,015	22,493	14,522	17	20	20	3	2	6
23年度	60,616	37,805	22,272	15,533	17	0	0	3	2	6
24年度	61,142	38,153	21,694	16,459	17	0	0	3	2	6

資料:NHK北見放送局 注:1)送信・中継局数は北見放送局エリアの数値。2)世帯数は戸籍住民課の数値。

## 6-7 郵便施設数

年 度	窓 口 併 設 郵 便 局	窓 口 郵 便 局	簡易郵便局	切手・収入印紙 販 売 所	ポ  ス  ト
平成20年度	1	26	9	147	213
21年度	1	26	9	158	209
22年度	1	26	9	157	206
23年度	1	26	9	173	205
24年度	1	26	9	172	194

資料:日本郵便株式会社北見郵便局

## 6-8 電話施設数

## (1)加入電話の状況

年 度	総 数		業 務 用		住 宅 用	
	一般加入	INS	一般加入	INS	一般加入	INS
平成20年度	38,473	5,939	7,422	4,682	31,051	1,257
21年度	36,833	5,307	7,054	4,292	29,779	1,015
22年度	34,953	4,775	6,666	3,951	28,287	824
23年度	32,319	4,164	6,205	3,528	26,114	636
24年度	30,086	4,168	5,717	3,655	24,369	513

資料:NTT東日本北海道営業部 注:INS1500→10回線換算。

## (2)公衆電話の状況

年 度	総 数	磁気カード公衆電話	
		アナログ(緑)	デジタル(灰)
平成20年度	334	306	28
21年度	308	283	25
22年度	269	243	26
23年度	233	203	30
24年度	201	162	39

資料:NTT東日本北海道営業部