

# 「フロアマネージャー」に お気軽におたずねください

4月より、市役所まちきた大通ビル庁舎4階では、「フロアマネージャー」が、ご来庁の市民の皆さんに市役所の主な窓口をご案内しています。

### フロアマネージャーとは

「手続きの仕方がわからない」、「どこの窓口に行けばいいかわからない」など、市民の皆さんが市役所に来て不安に感じられることを取りのぞくために、親切、丁寧、スピーディにご案内します。

来庁目的をお伺いして担当の窓口や部署を的確にご案内したり、記載台にある申請書のご説明などを行います。



### ●一歩進んだ、ご案内

これまでは、案内の係員がエレベーター前の案内カウンターにて、市民の皆さんにはカウンターの場所まで来ていただくことが必要でしたが、「フロアマネージャー」は4階フロアを動き回りご案内しています。待合スペースや各課の窓口前にいらっしゃる方、エスカレーターから来られる方などにもお声をかけています。

### ●市役所窓口でスムーズに手続きしていただくために

「フロアマネージャー」は、ひと目でわかるような制服を着てご案内しています。お気軽に声をかけください。

# 「広告付き庁舎案内図」を設置しました



### ●大きく見やすい、わかりやすい案内図

高さ約2メートル・横幅約4メートルの大きく見やすい案内図を、まちきた大通ビル庁舎4階に設置しました。窓口を来庁目的別にわかりやすく表示したほか、駐車場や分庁舎・仮庁舎の位置関係がわかる図を掲載しました。さらに、北見市の広域地図や市内中心部の地図も合わせて掲示し、市役所と手続きが関連する主な官公署や主要な公共施設等の案内も掲載しました。省エネのためLED照明を使用しています。



### ●広告代理店と提携し、協賛広告を掲載

この案内図の製作費用はすべて広告料で賄われています。さらに、一定の庁舎使用料・広告掲載料等が北見市の収入となります。今回作成した、駐車場や分庁舎・仮庁舎の案内図などは、今後、市民の皆さんにわかりやすい案内や情報を提供するために活用していきます。

詳細 ☎ 総務部総務課 ☎ 25-1110

# 広げよう 地域に根ざした 思いやり 民生委員児童委員に ご相談ください

民生委員児童委員は、地域の誰もが幸せで安心して生活をおくれるように応援します。何か心配ごとがありましたら民生委員児童委員にご相談ください。

民生委員児童委員の中には、子どものことを専門に担当し、活動する「主任児童委員」もいます。いずれも任期は3年間です。

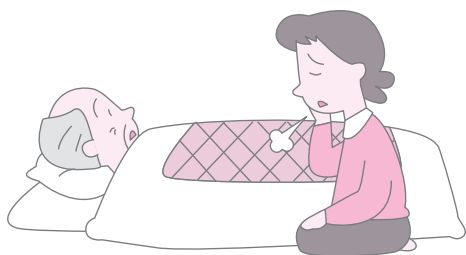
もちろん個人の秘密は守ります。



## こんなとき民生委員児童委員へ

### 在宅生活に関すること

- 毎日の介護で困っていること
- 施設利用に関すること
- 介護保険制度に関すること



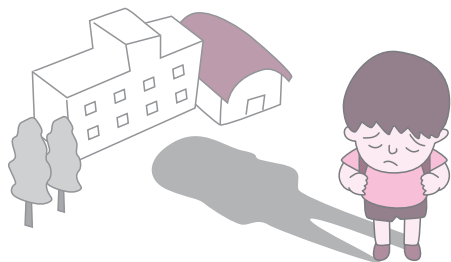
### 暮らしのこと

- 生活費に関すること（職業や年金など）
- 生活福祉資金など各種貸付制度の利用に関すること
- 生活保護に関すること
- 遊び場、通学路などの危険箇所に関すること
- 公害や環境衛生に関すること



### 育児・教育のこと

- 育児やしつけに関すること
- いじめや不登校に気付いたとき
- 学校生活の悩みに関すること
- 非行に関すること
- 児童虐待に関すること



### 家族関係のこと

- 親子関係に関すること
- 扶養に関すること
- 相続に関すること



### その他の困りごと

- 心身の疾病や障害に関する相談等