

北見市組織機構図

(平成28年4月1日)

市長

副市長

北見自治区長

企画財政部

部次長

企画課
企画調整係
計画係
広域連携係

政策主幹

主幹(行革担当)

財政課
財務係

秘書課
秘書係

IT推進課
情報企画係
情報処理係

地域振興課
地域振興係
地域交通係

総務部

防災危機管理担当部長

部次長

職員監

総務課
総務係
統計係
施設管理係
車両管理係
車両業務係

主幹(車両管理担当)

資産経営課
資産経営係

防災危機管理室

防災危機管理課
危機管理係
防災係

文書課
文書法制係

市史編さん主幹
市史編さん係

職員課
人事係
福利厚生係
健康管理係

人材育成主幹

契約課
契約係

工事検査主幹
工事検査係

市民税課
諸税係
市民税係

資産税課
土地係
家屋係
償却資産係

納税課
収納管理係
徴収第1係
徴収第2係

市民環境部

部次長

市民の声をきく課
広報係
市民相談係

市民活動課
市民活動係
まちづくり係
国際交流係

主幹(国際交流担当)

市民生活課
男女共同参画係
交通安全係
消費生活係

戸籍住民課
総務係
戸籍係
窓口係
国民年金係
市民サービスセンター
やすらぎ苑係

環境課
生活環境係
環境保全係

廃棄物対策課
総務係
計画係
啓発係
スクラムミックス係

クリーンライフセンター
総務係
施設管理係

相内支所
総務係

上常呂出張所
総務係

仁頃出張所
総務係

東相内出張所
総務係

保健福祉部

参与

部次長

社会福祉課
総務係
指導係
障がい管理係
障がい支援係
障がい相談係
臨時給付金係

主幹(臨時給付金担当)

主幹(計画担当)

介護福祉課
総務係
賦課・給付係
相談・介護認定係
高齢者支援係
介護予防係
指導係

主幹(地域包括ケア推進担当)

保護課
総務係
面接相談係
保護第1係
保護第2係
保護第3係
保護第4係

国保医療課
管理係
国保料係
後期高齢者医療係
医療助成係
特定健診係

健康推進課
総務係
成人保健係
栄養指導係
母子保健係

主幹(健康増進担当)

子ども未来部

部次長

参事

子ども支援課
支援係
相談係

保育課
保育・幼稚園係
給食栄養係
子育て相談センター
計画指導係
中央保育園他

主幹(端野自治区保育担当)
端野中央保育園

主幹(常呂自治区保育担当)
常呂保育園他

主幹(留辺蘂自治区保育担当)
さかえ保育園他

子ども総合支援センター
発達相談係
療育支援係

青少年課
育成係
児童館係
相談指導係
各児童館

主幹(アジア国際子ども映画祭担当)

端野青少年課
青少年係
端野太陽っ子児童館

常呂青少年課
青少年係
常呂児童館

留辺蘂青少年課
青少年係
留辺蘂児童館他

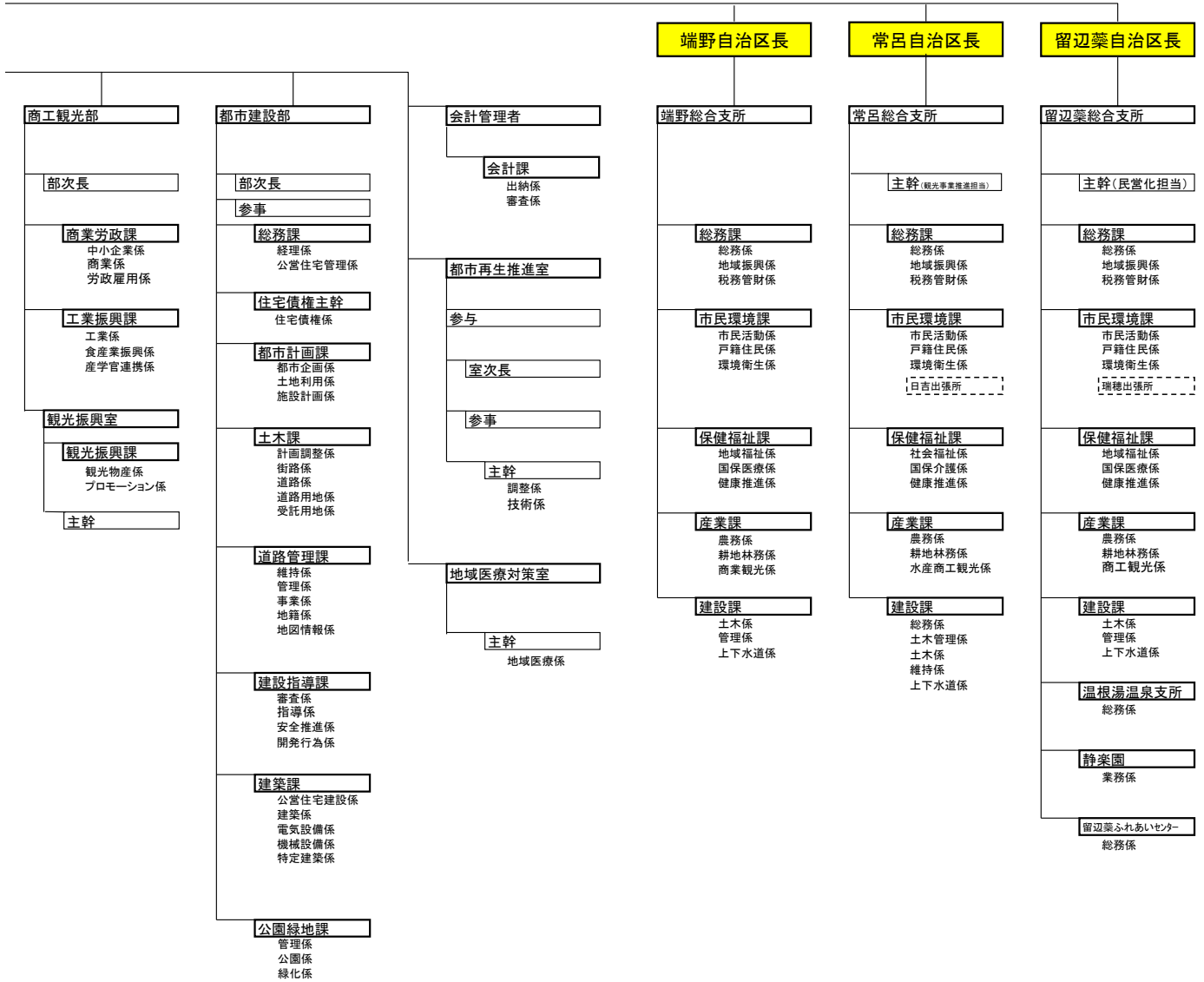
農林水産部

部次長

農政課
農政係
農業振興係
畜産係

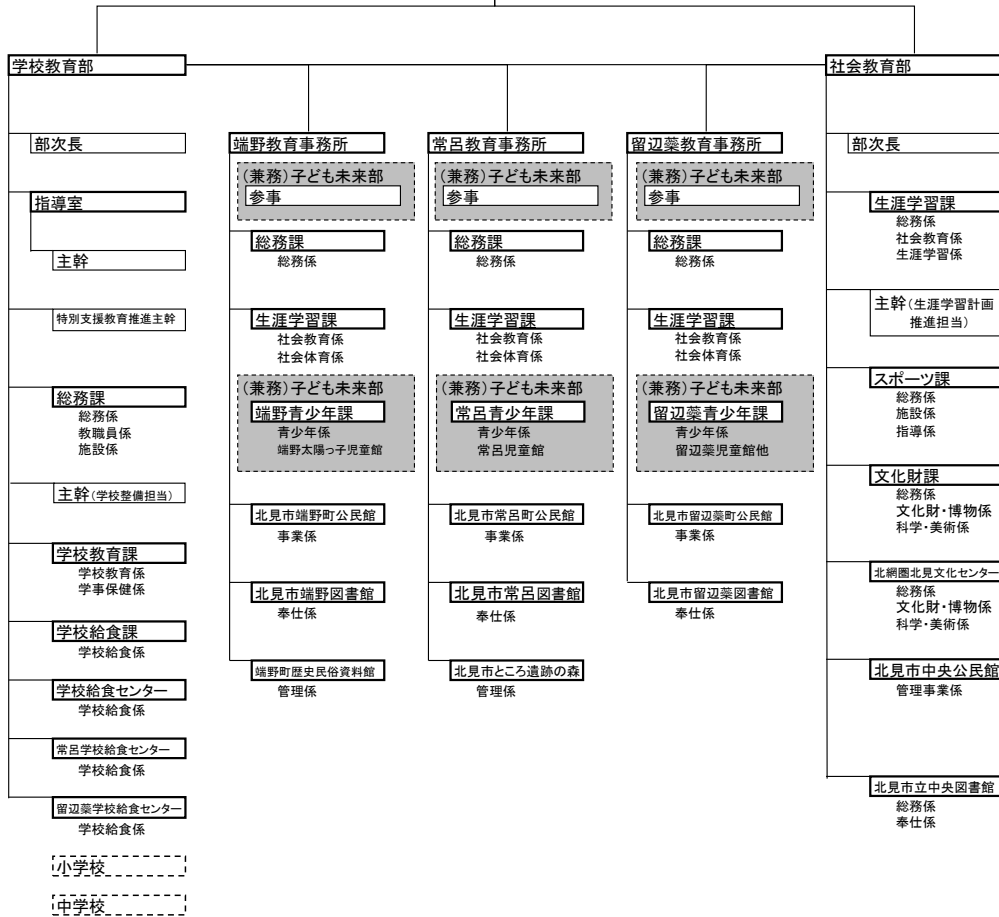
農林整備課
管理係
農村整備係
森林管理係
林産振興係

水産課
水産係



北見市教育委員会

教育長



北見市上下水道局

公営企業管理者

上下水道局

参与

局次長

経営企画課
財務係
経理係

総務課
総務係
契約管理係
料金係

水道課
計画係
工事第1係
工事第2係
維持係

下水道課
管理係
計画係
工事係
維持係
設備係

給排水課
設備係
指導係
メーター係

浄水場
管理係
技術係
水質係

浄化センター
水質係
技術第1係
技術第2係

端野上下水道課
上下水道係

常呂上下水道課
上下水道係

留辺蘂上下水道
上下水道係

北見市議会

事務局

次長

総務課
総務係

議事課
議事調査係

北見市選挙管理委員会

事務局

選挙課

北見市監査委員

事務局

次長

監査課
監査係

北見市第一農業委員会

事務局

次長

農地課
総務係
農地係
管理係

北見市第二農業委員会

事務局

次長

農地課
総務係
農地係
管理係

端野分室

常呂分室

留辺蘂分室

北見市公平委員会

北見市固定資産
評価審査委員会

北見地区消防組合