

絵画・イラスト等作品のご紹介

第2期北見市障がい者計画の作成にあたり、障がいのある方にイラストや絵画などの作品提供をお願いしました。41組から103点の応募があり、個人の方については1名につき1点ずつ掲載させていただきます。（氏名については、掲載を了承いただいた方のみ掲載しています）

※本計画書に掲載の下記の作品につきましては、無断転用、転載を禁じます。

【本編掲載作品】

ページ	題名	氏名	学校・事業所等名
表紙	北光小の行事や日常	北光小学校のみなさん	
1	ミーアキャットの家族A	蛸子 陽太 さん	就労支援事業所 すてっぴ
13	ひまわり	清尾 あかり さん	就労支援事業所 すてっぴ
39	カブトムシ	大平 璃空 さん	北見市立緑小学校
49	消防車	佐東 宗春 さん	障害者支援施設 るべしべ光星苑
81	ねこ	齊藤 想士 さん	生活介護事業所 友楽里
85	無題	宮林 聡太 さん	就労支援事業所 すてっぴ
93	ともに	生活介護事業所 さつきのみなさん	
93	うなぎ	成田 紹人 さん	就労支援事業所 すてっぴ
93	さかな	M. H さん	障害者支援施設 るべしべやよい苑
93	決闘	上村 隆輔 さん	就労支援事業所 すてっぴ
93	茄子	牧野 亮介 さん	就労支援事業所 すてっぴ
93	なかよし		就労継続支援B型事業所 ぴーぽ
93	ブルドーザー	武田 信匡 さん	生活介護事業所 友楽里
93	ぶどう	熊谷 美穂 さん	生活介護事業所 友楽里
94	にわとり	矢口 正巳 さん	障害者支援施設 るべしべ光星苑
94	にわとり		障害者支援施設 るべしべ光星苑
94	にわとり	加川 了 さん	障害者支援施設 るべしべ光星苑
94	ロボザウルス	後藤 裕貴 さん	就労支援事業所 すてっぴ
94	しあわせ	S. T さん	生活介護事業所 さつき
94	なかま	生活介護事業所 さつきのみなさん	
95	無題	本田 晴摩 さん	北海道北見支援学校
95	平等院鳳凰堂	笹原 竜太 さん	就労支援事業所 すてっぴ
95	ありのまま	T. S さん	生活介護事業所 さつき
95	鳥	渡部 凌太 さん	生活介護事業所 友楽里
95	楽	小久保 佳奈子 さん	就労支援事業所 すてっぴ
95	山	川淵 美帆 さん	就労支援事業所 すてっぴ
95	ひよこ・ひよこ	障害者支援施設 るべしべやよい苑のみなさん	
95	花	炭屋 和代 さん	生活介護事業所 友楽里
96	お花	千葉 真弘 さん	就労支援事業所 すてっぴ
96	点	川村 和寛 さん	生活介護事業所 友楽里
96	バス	竹ヶ原 正洋 さん	生活介護事業所 友楽里
96	めがね橋	乾 夏樹 さん	就労支援事業所 すてっぴ
96	無題	馬淵 裕輝 さん	就労支援事業所 すてっぴ
97	うさぎたち	土門 亜沙美 さん	生活介護事業所 友楽里
裏表紙	共に生きる	生活介護事業所 さつきのみなさん	

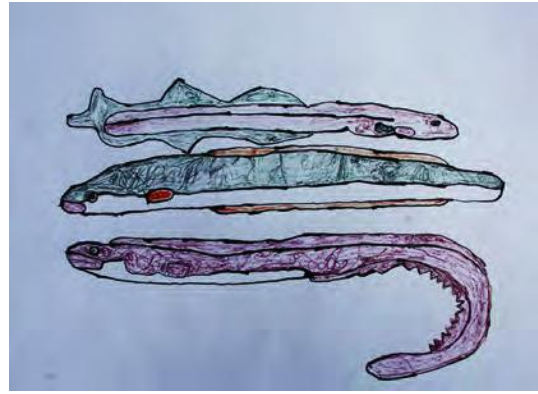
※93～96ページの掲載順については、順不同です

【資料編掲載作品】※資料編に掲載の作品については、本編96ページにも掲載しております

ページ	題名	氏名	事業所名
表紙	タイルのもよう	成田 未奈 さん	生活介護事業所 友楽里
裏表紙	おとうさん	弓山 諒 さん	就労支援事業所 すてっぴ



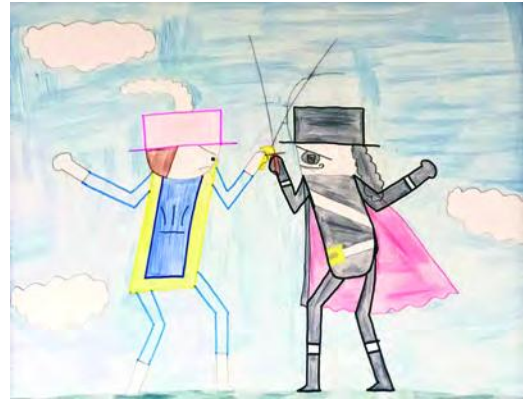
「ともに」生活介護事業所さつき共同制作



「うなぎ」成田紹人



「さかな」M. H



「決闘」上村隆輔



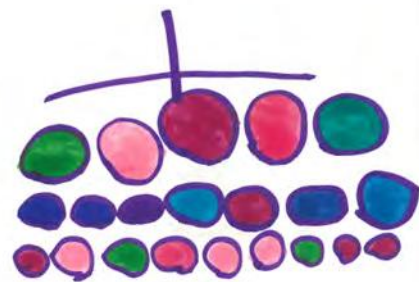
「茄子」牧野亮介



「なかよし」



「ブルドーザー」武田信匡



「ぶどう」熊谷美穂



「にわとり」矢口正巳



「にわとり」



「にわとり」加川了



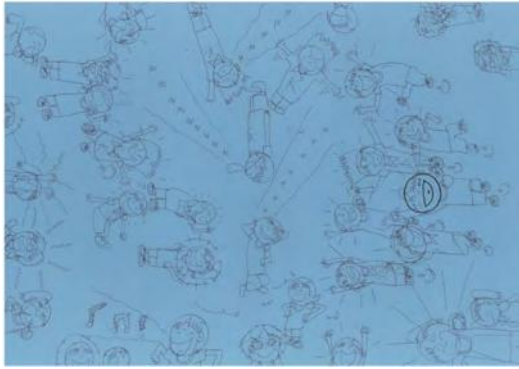
「ロボザウルス」後藤裕貴



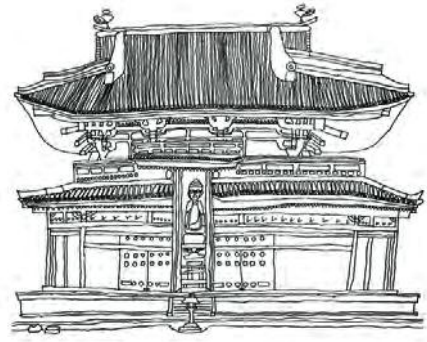
「しあわせ」S. T



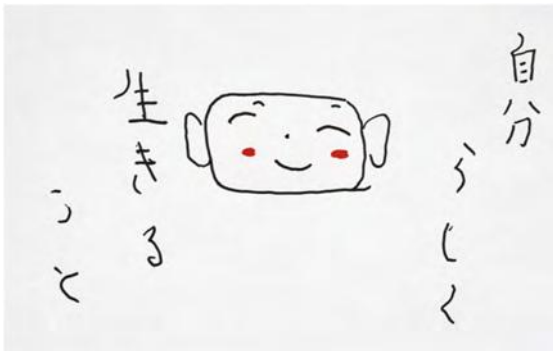
「なかま」生活介護事業所さつき 共同制作



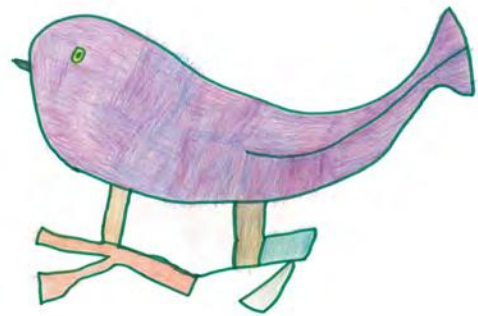
「無題」 本田晴摩



「平等院鳳凰堂」 笹原竜太



「ありのまま」 T. S



「鳥」 渡部凌太



「楽」 小久保佳奈子



「山」 川淵美帆



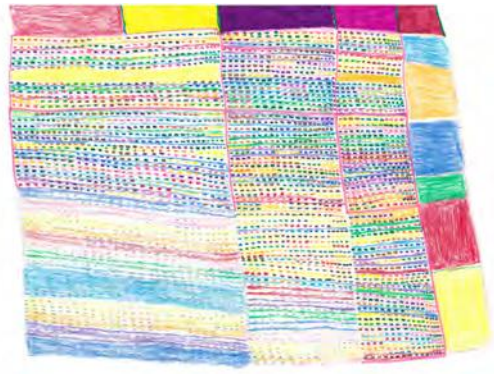
「ひよこ・ひよこ」
障害者支援施設るべしべやよい苑共同制作



「花」 炭屋和代



「お花」 千葉真弘



「点」 川村和寛



「バス」 竹ヶ原正洋



「めがね橋」 乾夏樹



「無題」 馬淵裕輝

【資料編掲載作品】

表紙



「タイルのよう」 成田未奈

裏表紙



「おとうさん」 弓山諒