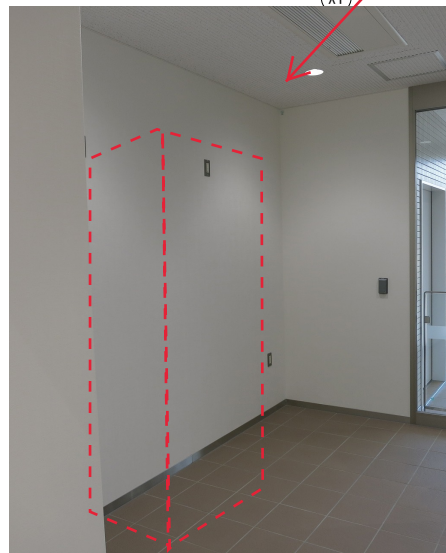
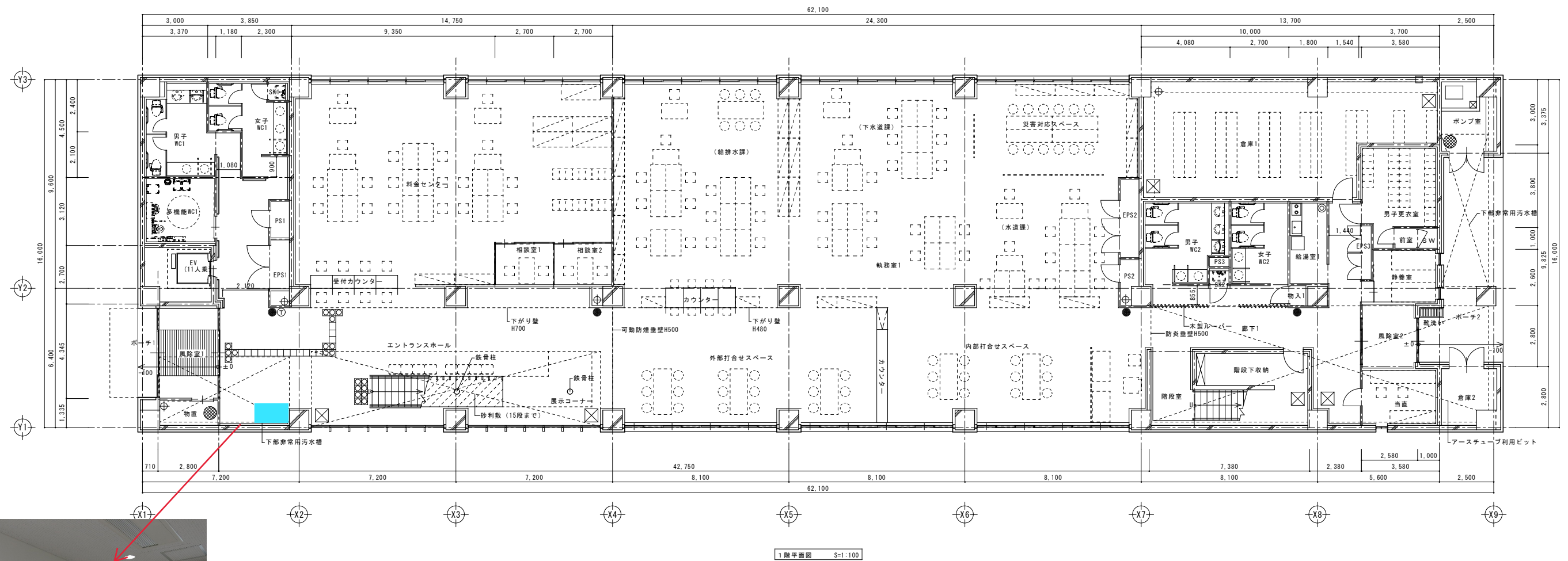


図面 5 北見市上下水道局庁舎 1階

【上下水道局 1F】

- ・設置可能寸法（転倒防止器具含む）
幅1,400mm / 奥行800mm
- ・コンセント位置
自動販売機後方 高さ2,000mm



凡例	
	RC造
	LGS壁 W=65
	LGS耐火壁 (1時間耐火)
	消火器埋込BOX
	消火器置型BOX
	床点検口 600x600 畳付
	マンホール 600φ
	ルーフトレン (機械設備工事)
	案内板
	±000 F.L.よりのレベルを示す