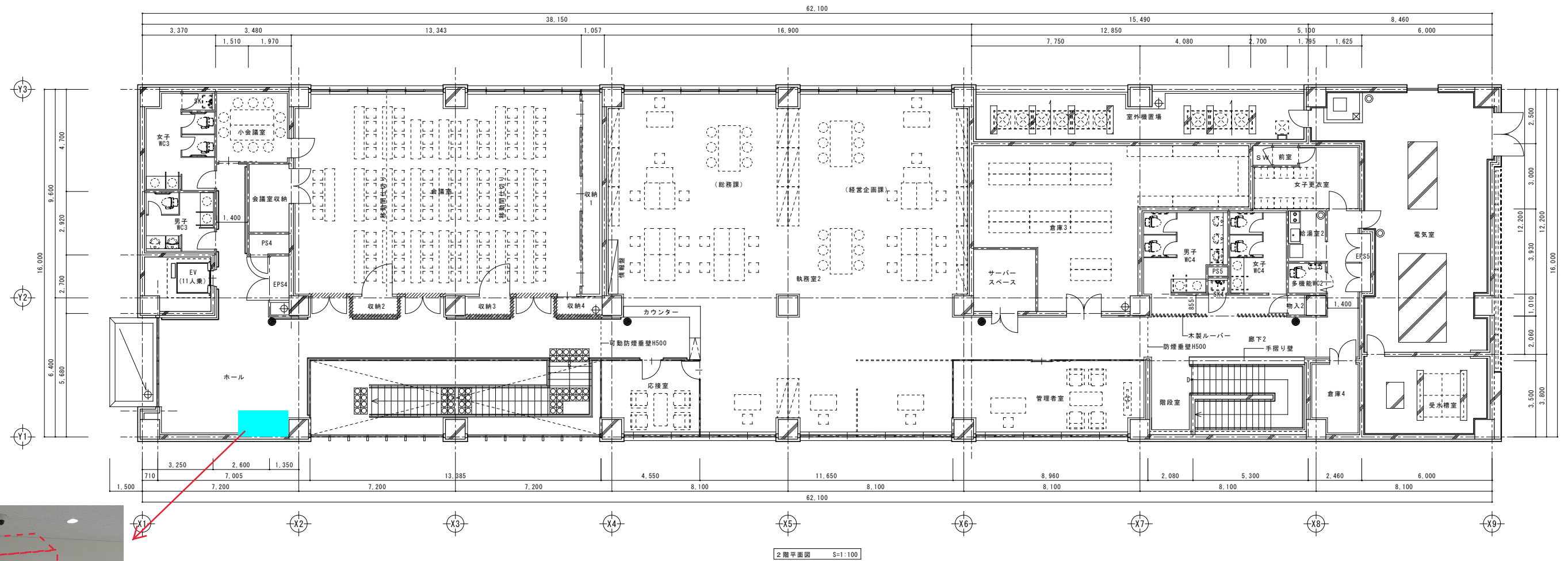


図面 6 北見市上下水道局庁舎 2階

【上下水道局 2F】

- ・設置可能寸法（転倒防止器具含む）  
幅1,400mm / 奥行800mm
- ・コンセント位置  
自動販売機後方高さ2,000mm



2階平面図 S=1:100

凡例	
	RC造
	LGS壁 W=65
	LGS耐火壁 (1時間耐火)
	消火器埋込BOX
	消火器置型BOX
	床点検口 600x600 鍵付
	マンホール 600φ
	ルーフトレン (機械設備工事)
	案内板
±000 FLよりのレベルを示す	

