

資料

令和元年 常呂川水系流量年図

[北海道開発局網走開発建設部提供]

令和元年 日降水量図

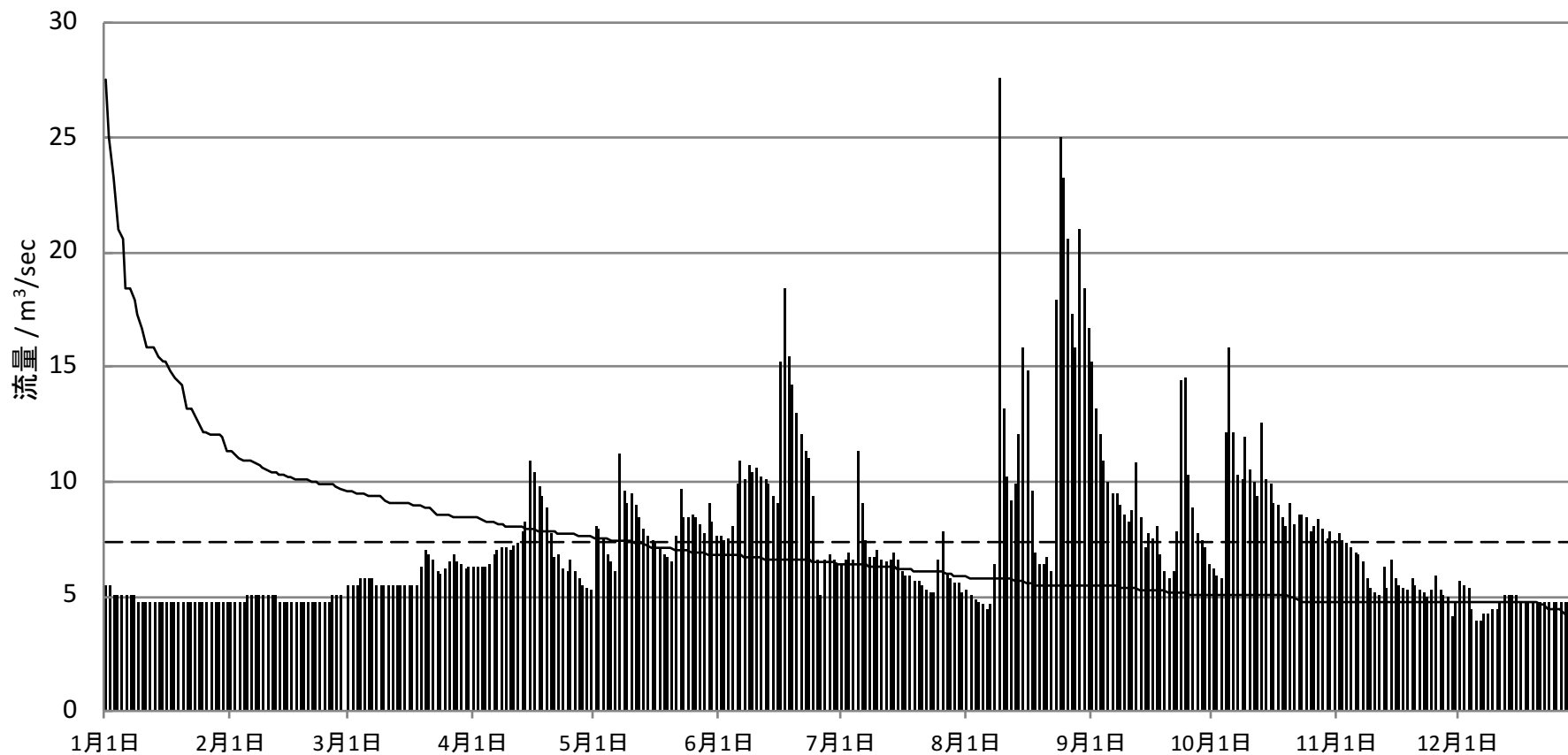
[北海道開発局網走開発建設部提供]

本報告書のデータは速報値である。確定した値については、国土交通省が提供する水文水質データベース (<http://www1.river.go.jp/>) で公開される。

日流量年図

水系名 常呂川 河川名 常呂川 観測所名 置戸 読み 外

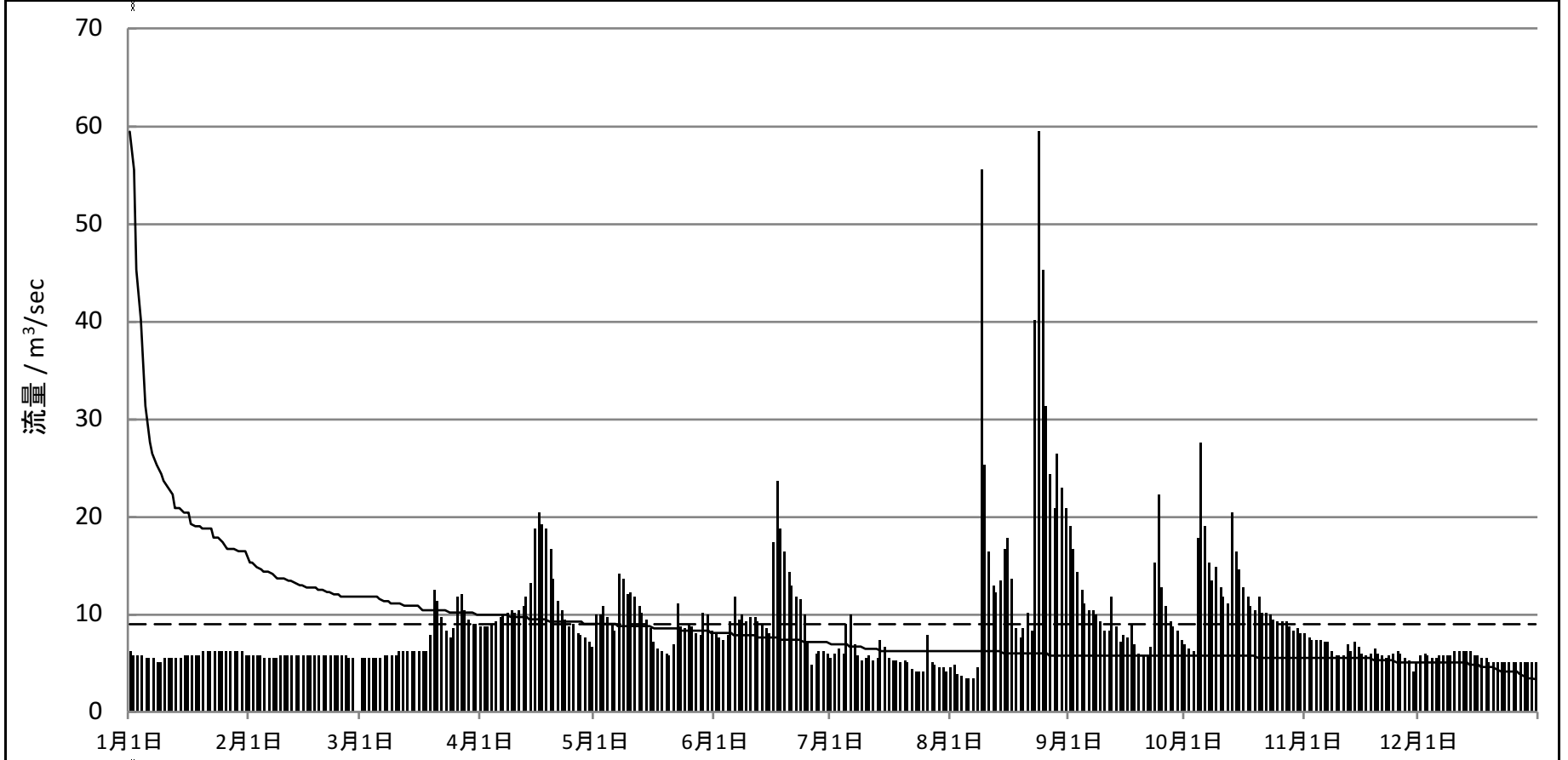
(令和元年) 西暦2019年



流況	最大流量 (m3/s)	豊水流量 (95日流量)	平水流量 (185日流量)	低水流量 (275日流量)	渇水流量 (355日流量)	最小流量 (m3/s)	平均低水流量 (m3/s)	年平均流量 (m3/s)	年総流量 (×106m3)
		8月23日19時 <u>38.52</u>	(95/ 95) 8.24	(185/185) 6.36	(275/275) 5.09	(355/355) 4.63	11月29日 9時 2.41	5.58	7.36

日流量年図

水系名 常呂川 河川名 常呂川 観測所名 上 常 呂 読み カトコロ (令和元年) 西暦2019年

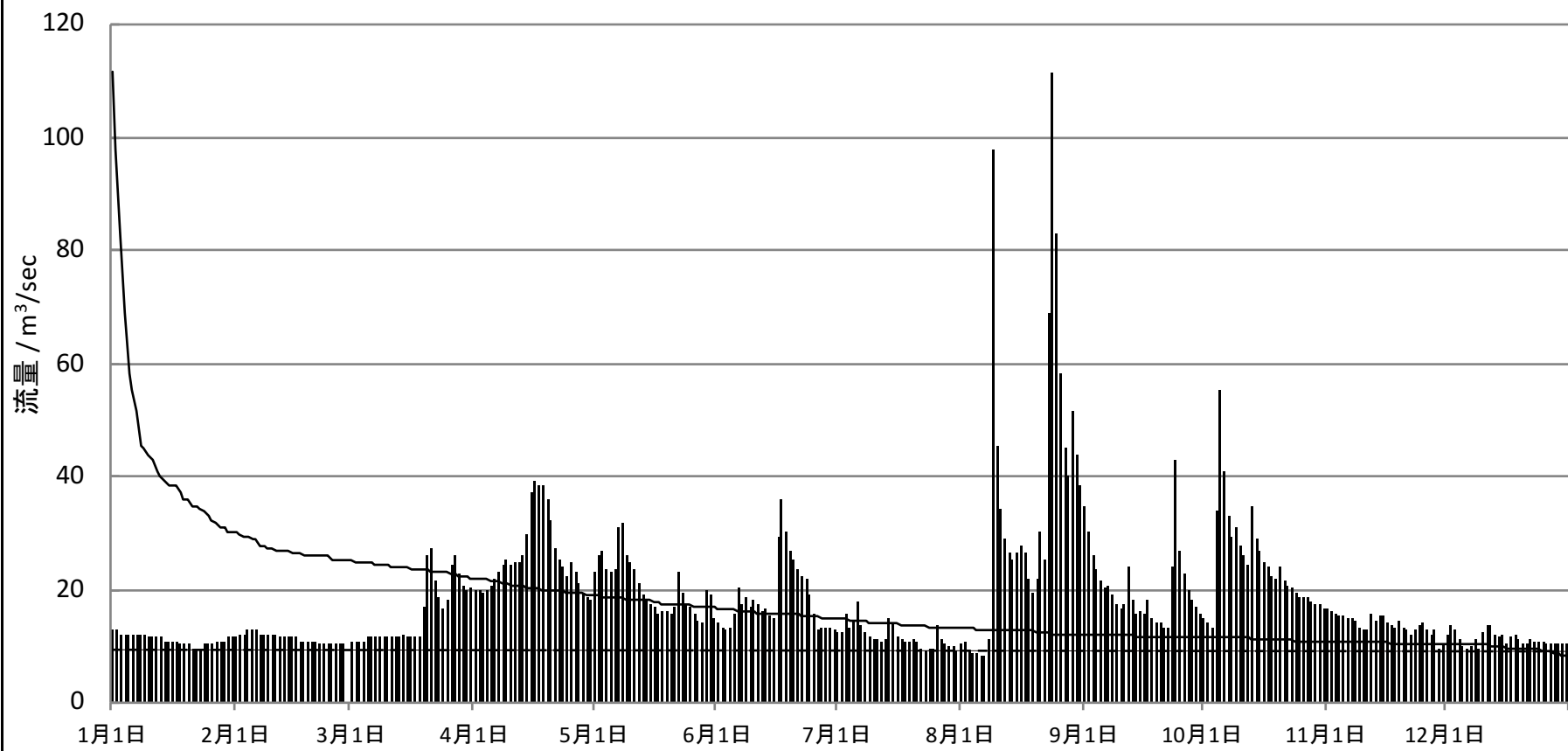


流況	最大流量 (m³/s)	豊水流量 (95日流量)	平水流量 (185日流量)	低水流量 (275日流量)	渇水流量 (355日流量)	最小流量 (m³/s)	平均低水流量 (m³/s)	年平均流量 (m³/s)	年総流量 (×10 ⁶ m ³)
	8月 9日12時 <u>99.34</u>	(95/ 95) 9.91	(185/185) 6.88	(275/275) 5.83	(355/355) 4.36	8月 5日23時 2.93	<u>6.22</u>	<u>8.98</u>	<u>283.23</u>

日流量年図

水系名 常呂川 河川名 常呂川 観測所名 北見 読み 北見

(令和元年) 西暦2019年

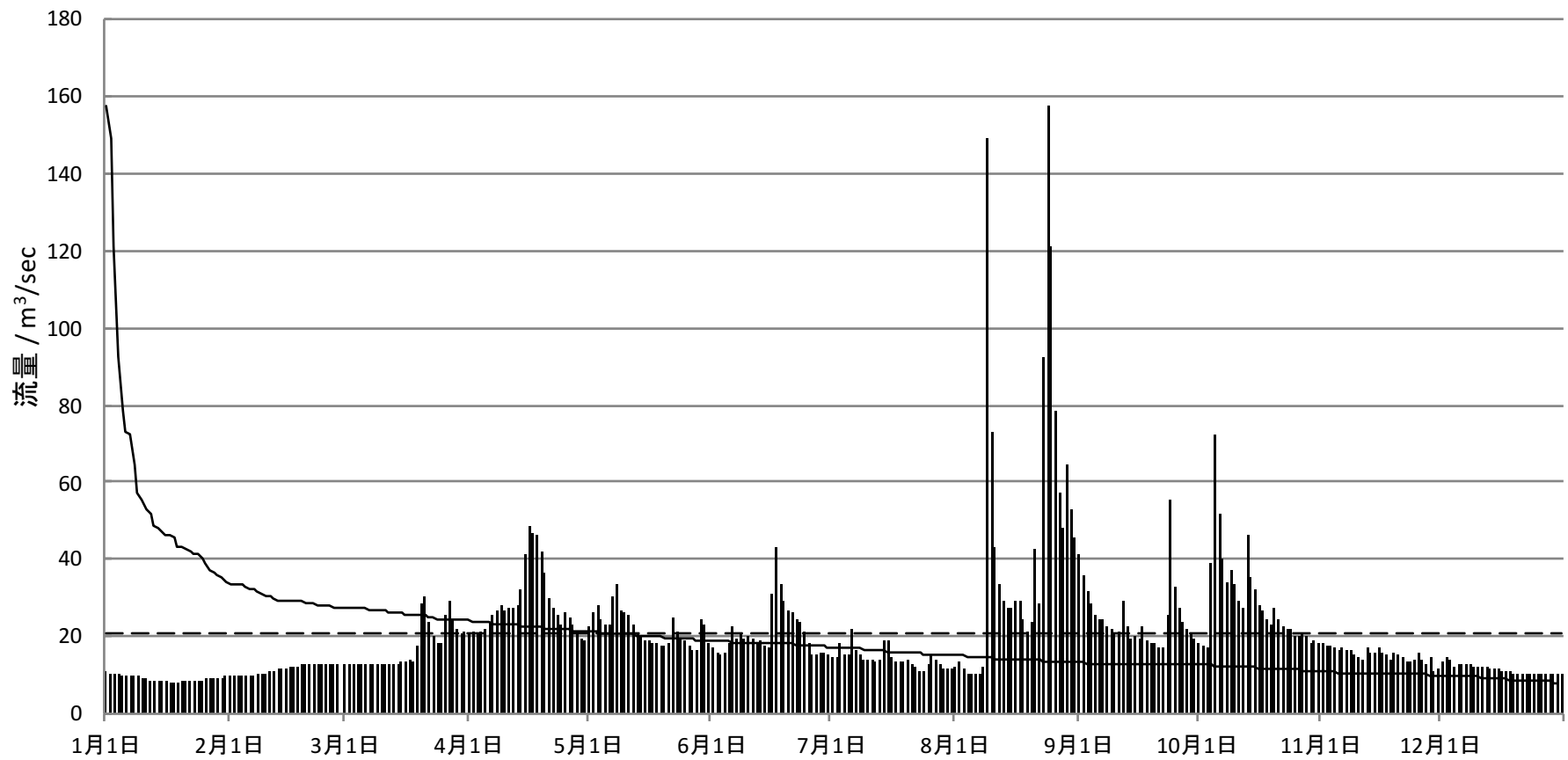


流況	最大流量 (m ³ /s)	豊水流量 (95日流量)	平水流量 (185日流量)	低水流量 (275日流量)	渇水流量 (355日流量)	最小流量 (m ³ /s)	平均低水流量 (m ³ /s)	年平均流量 (m ³ /s)	年総流量 (×10 ⁶ m ³)
	8月 9日12時 186.20	(95/ 95) 21.68	(185/185) 14.65	(275/275) 11.49	(355/355) 9.65	8月17日 6時 4.58	12.75	18.31	577.43

日流量年図

水系名 常呂川 河川名 常呂川 観測所名 忠志 読み チュウシ

(令和元年) 西暦2019年

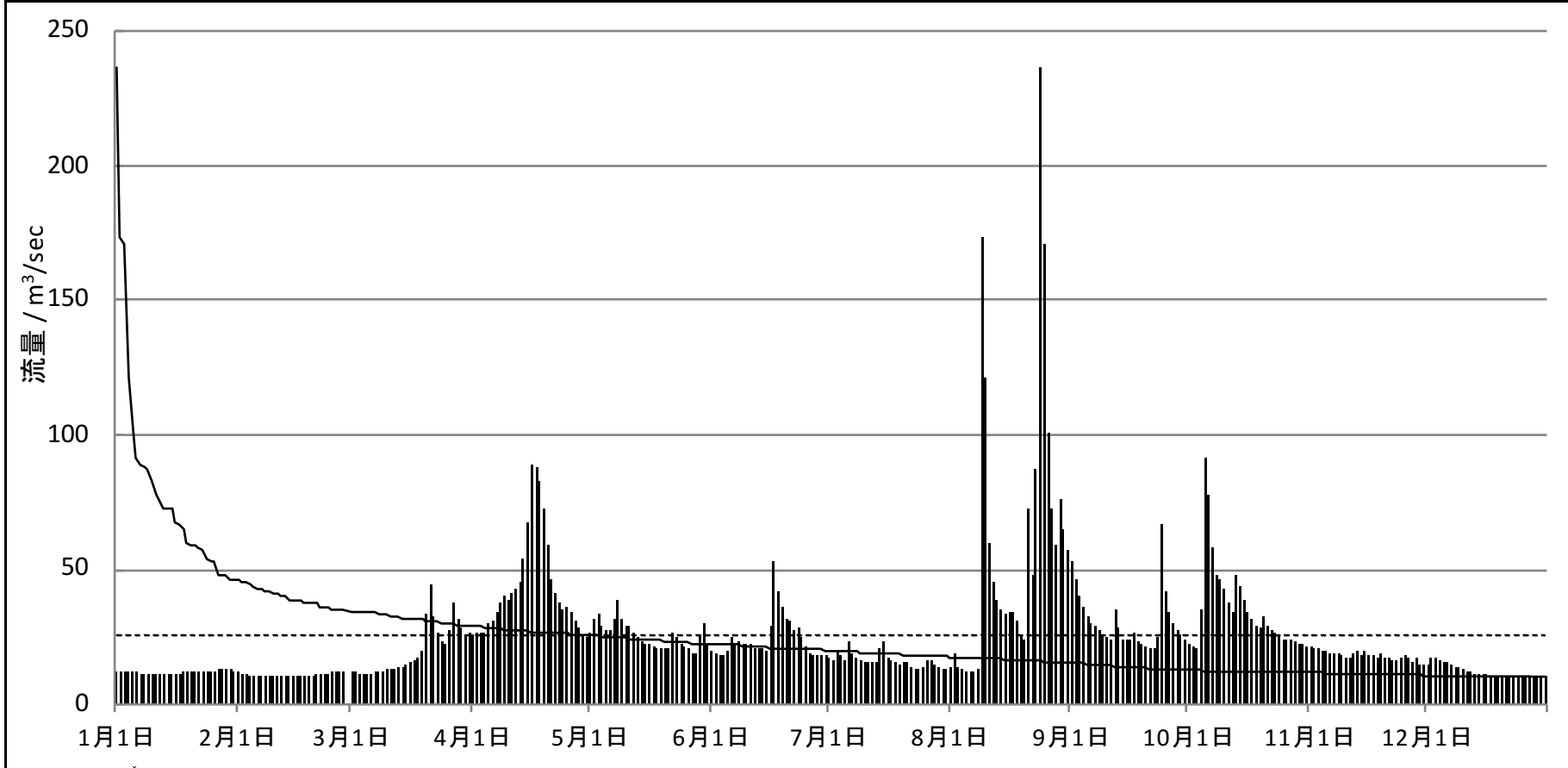


流況	最大流量 (m ³ /s)	豊水流量 (95日流量)	平水流量 (185日流量)	低水流量 (275日流量)	渇水流量 (355日流量)	最小流量 (m ³ /s)	平均低水流量 (m ³ /s)	年平均流量 (m ³ /s)	年総流量 (×10 ⁶ m ³)
		8月 9日11時 <u>254.61</u>	(95/ 95) 23.76	(185/185) 16.99	(275/275) 12.59	(355/355) 8.75	1月17日12時 <u>7.89</u>	13.95	20.86

日流量年図

水系名 常呂川 河川名 常呂川 観測所名 上川沿 読みかみカゾイ

(令和元年) 西暦2019年

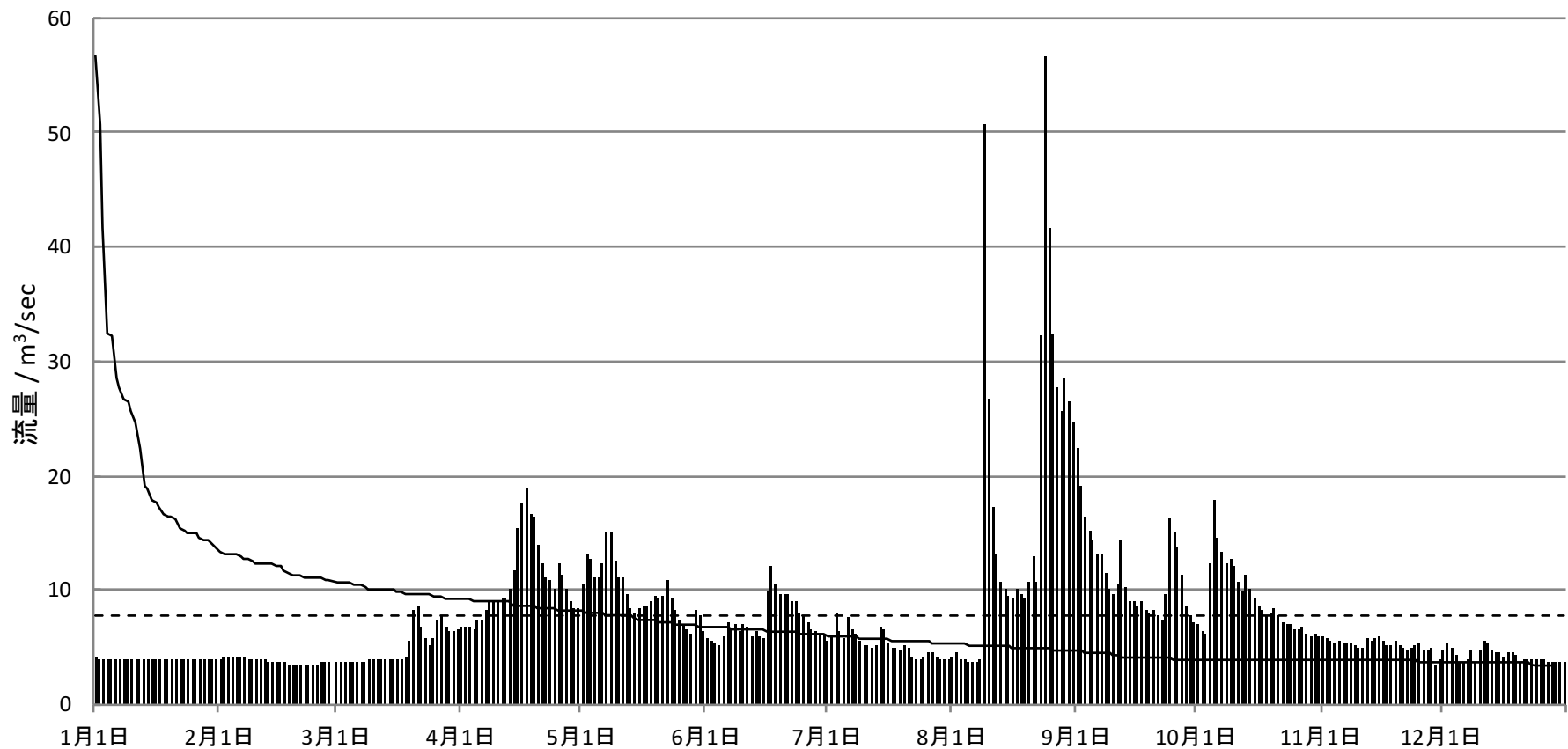


流況	最大流量 (m ³ /s)	豊水流量 (95日流量)	平水流量 (185日流量)	低水流量 (275日流量)	渇水流量 (355日流量)	最小流量 (m ³ /s)	平均低水流量 (m ³ /s)	年平均流量 (m ³ /s)	年総流量 (×10 ⁶ m ³)
	8月 9日18時 <u>329.85</u>	(95/ 95) 28.22	(185/185) 19.80	(275/275) 12.77	(355/355) 10.53	2月 5日12時 <u>10.30</u>	16.07	25.66	809.37

日流量年図

水系名 常呂川 河川名 常呂川 観測所名 北光社 読み ホッコウシャ

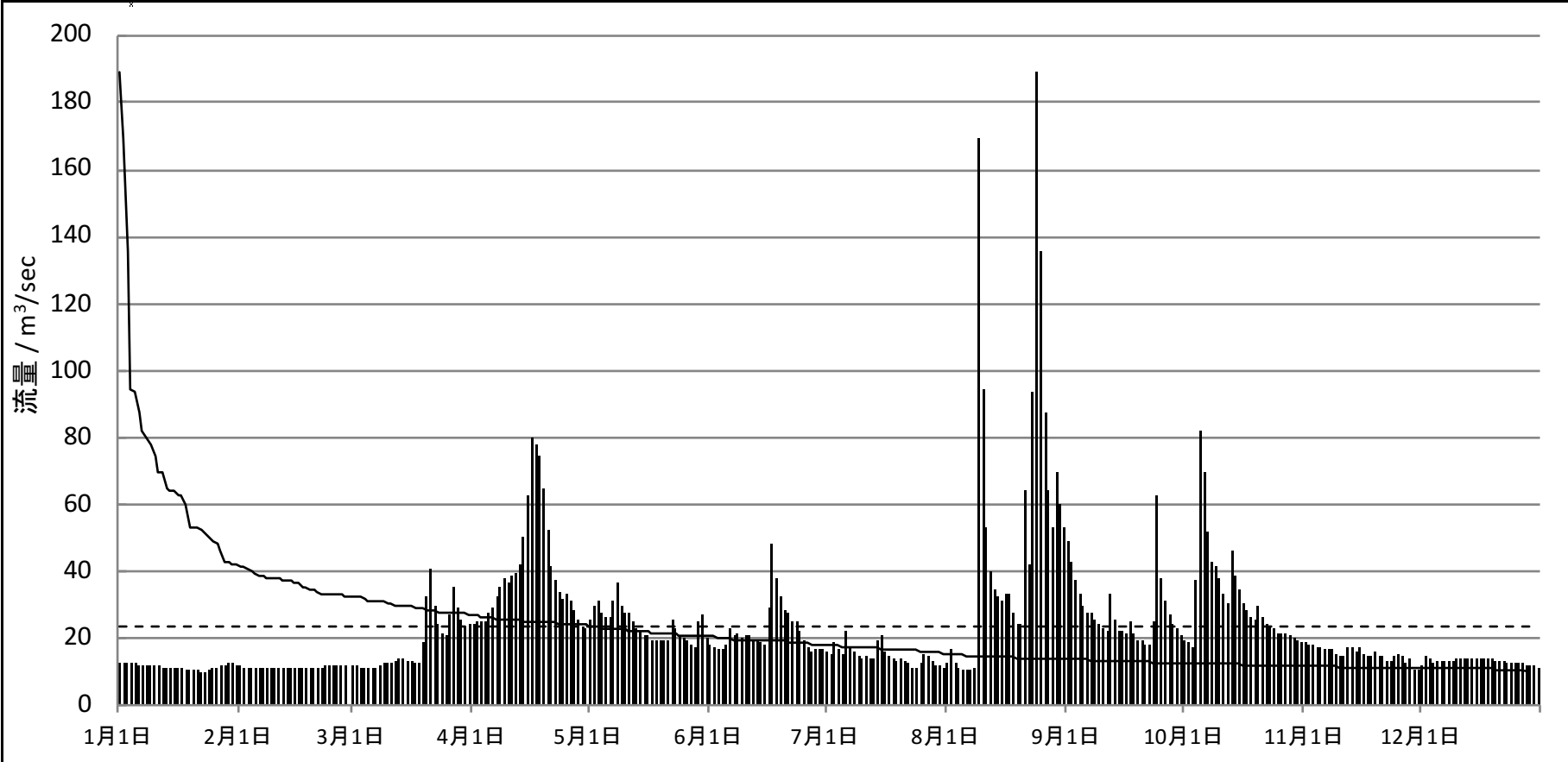
(令和元年) 西暦2019年



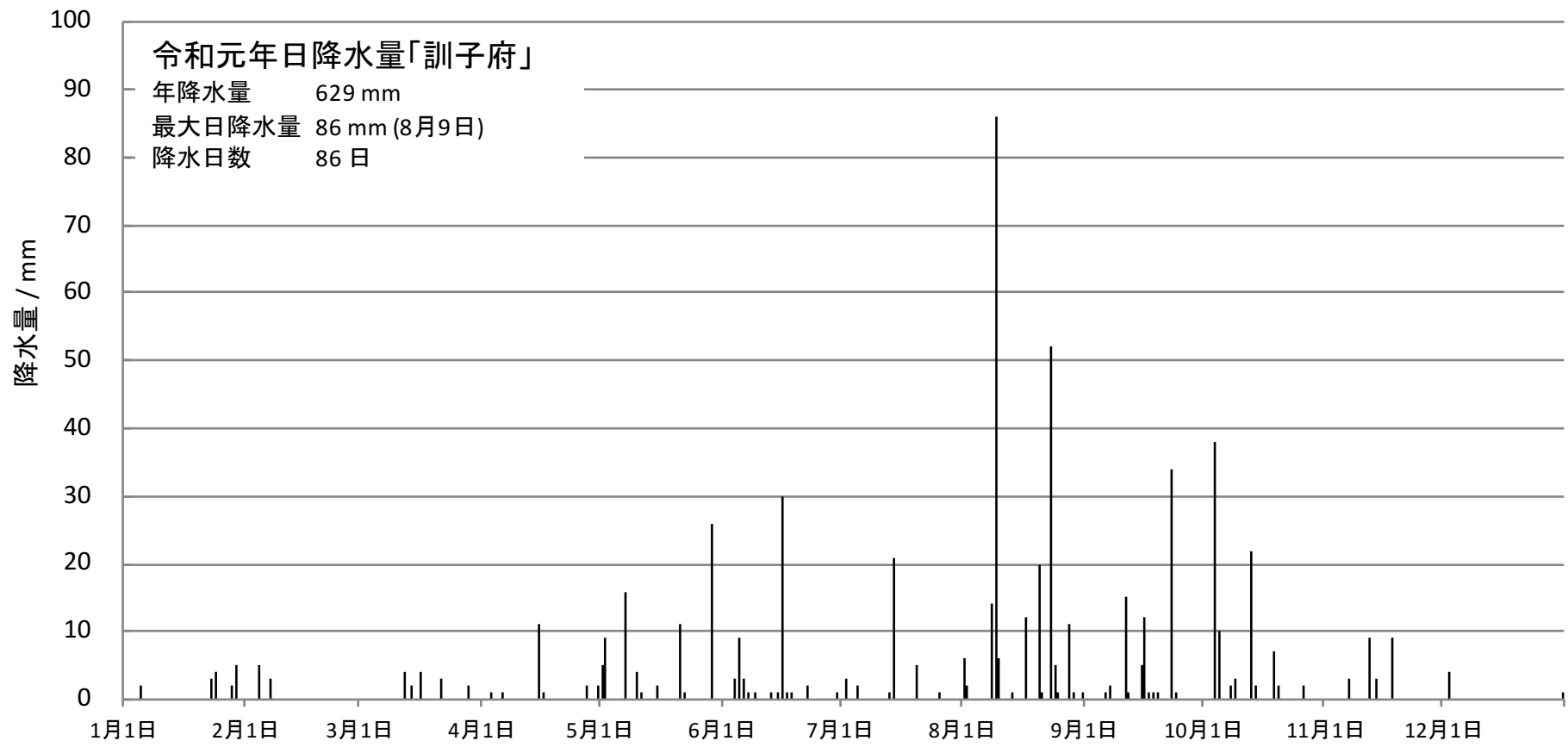
流況	最大流量 (m ³ /s)	豊水流量 (95日流量)	平水流量 (185日流量)	低水流量 (275日流量)	渇水流量 (355日流量)	最小流量 (m ³ /s)	平均低水流量 (m ³ /s)	年平均流量 (m ³ /s)	年総量(×106m ³)
	8月 9日12時 90.69	(95/ 95) 9.15	(185/185) 6.05	(275/275) 3.94	(355/355) 3.67	12月 5日 5時 3.00	<u>4.94</u>	<u>7.80</u>	<u>245.9</u>

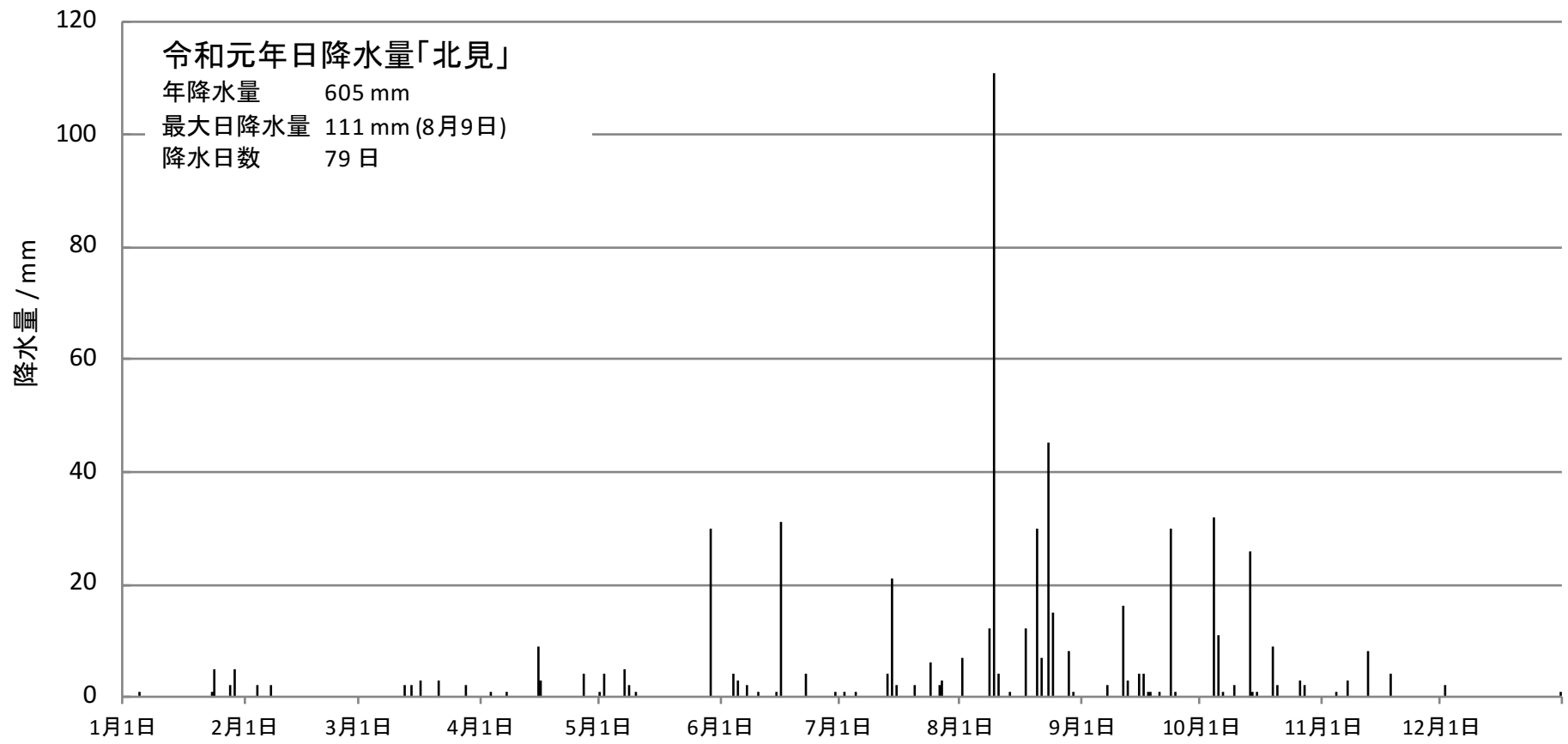
日流量年図

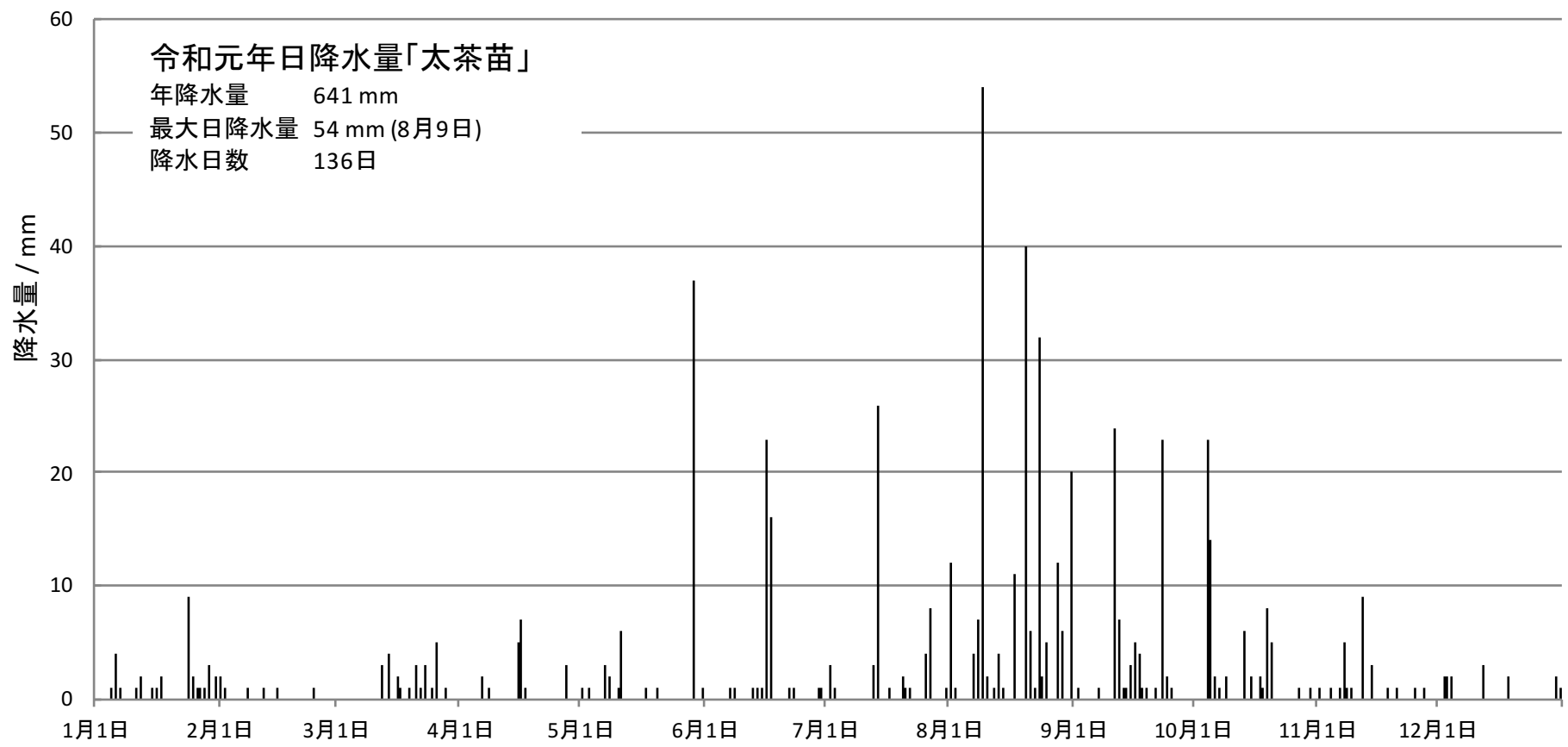
水系名 常呂川 河川名 常呂川 観測所名 太茶苗 読み フチャエ (令和元年) 西暦2019年



流況	最大流量 (m³/s)	豊水流量 (95日流量)	平水流量 (185日流量)	低水流量 (275日流量)	渇水流量 (355日流量)	最小流量 (m³/s)	平均低水流量 (m³/s)	年平均流量 (m³/s)	年総量 (×10⁶m³)
	8月 9日14時 <u>308.52</u>	(95/ 95) 25.95	(185/185) 17.70	(275/275) 12.48	(355/355) 10.51	11月29日 9時 9.46	14.84	23.51	741.31







令和元年日降水量「上川沿」

年降水量 524 mm

最大日降水量 54 mm (8月9日)

降水日数 79日

