

資料

平成 30 年 常呂川水系流量年図

[北海道開発局網走開発建設部提供]

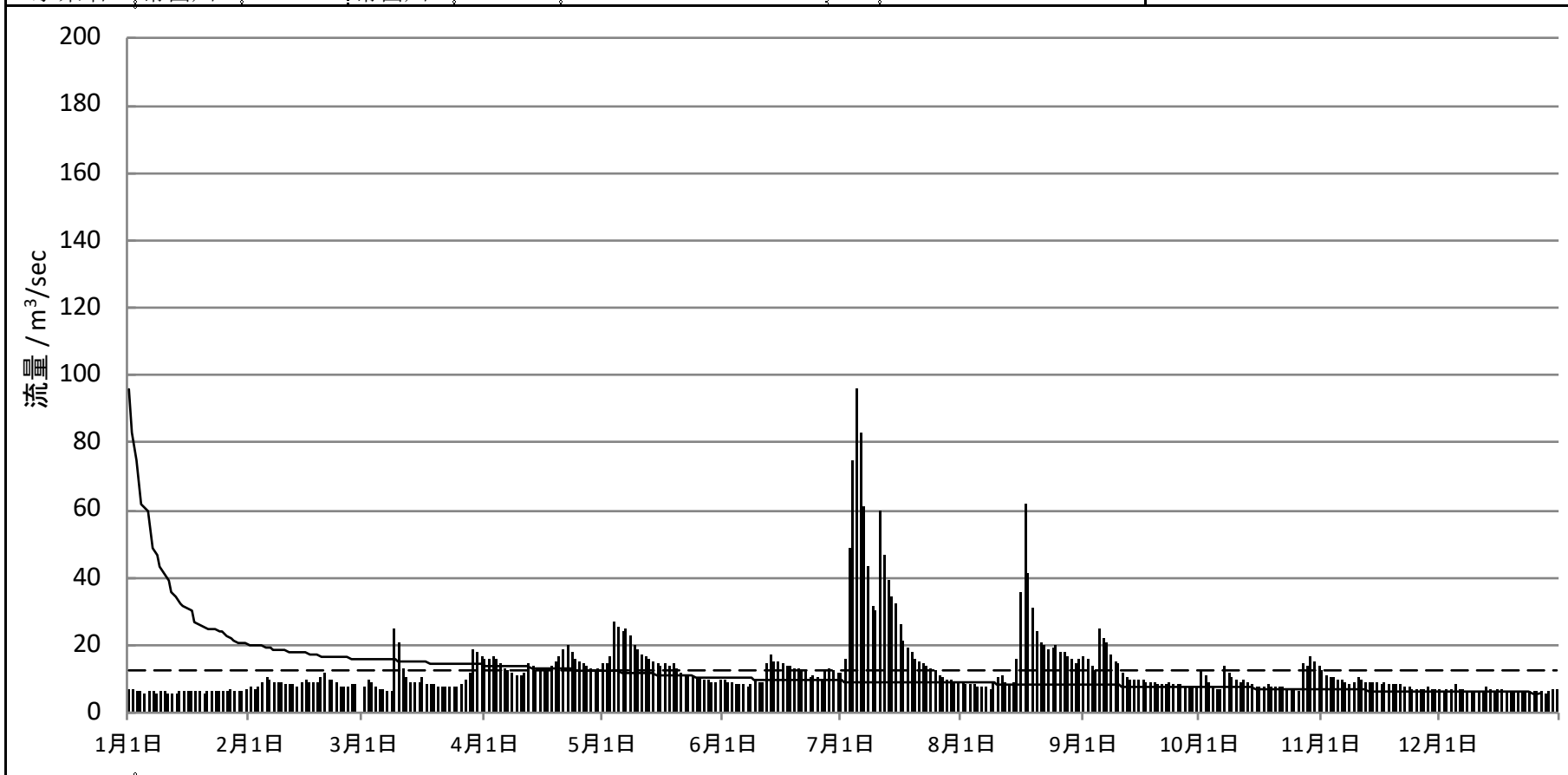
平成 30 年 日降水量図

[北海道開発局網走開発建設部提供]

日流量年図

水系名 常呂川 河川名 常呂川 観測所名 置戸 読み 外

(平成30年) 西暦2018年

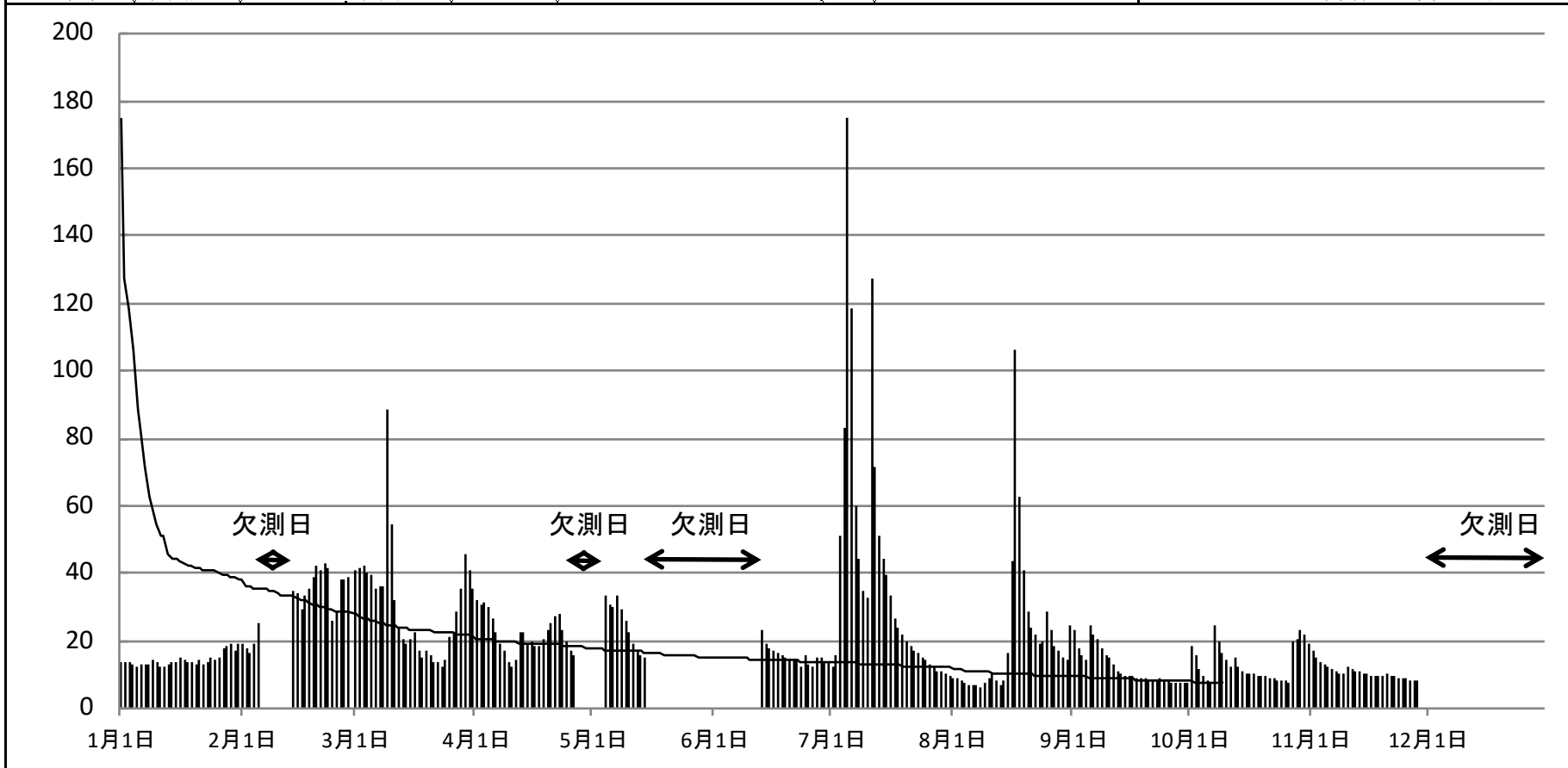


流況	最大流量 (m ³ /s)	豊水流量 (95日流量)	平水流量 (185日流量)	低水流量 (275日流量)	渇水流量 (355日流量)	最小流量 (m ³ /s)	平均低水流量 (m ³ /s)	年平均流量 (m ³ /s)	年総流量 (×10 ⁶ m ³)
	7月 5日15時 123.20	(95/ 95) 13.93	(185/185) 9.30	(275/275) 7.55	(355/355) 6.01	1月20日 9時 3.64	8.38	12.55	395.82

日流量年図

水系名 常呂川 河川名 常呂川 観測所名 上 常 呂 読み カトコ

(平成30年) 西暦2018年

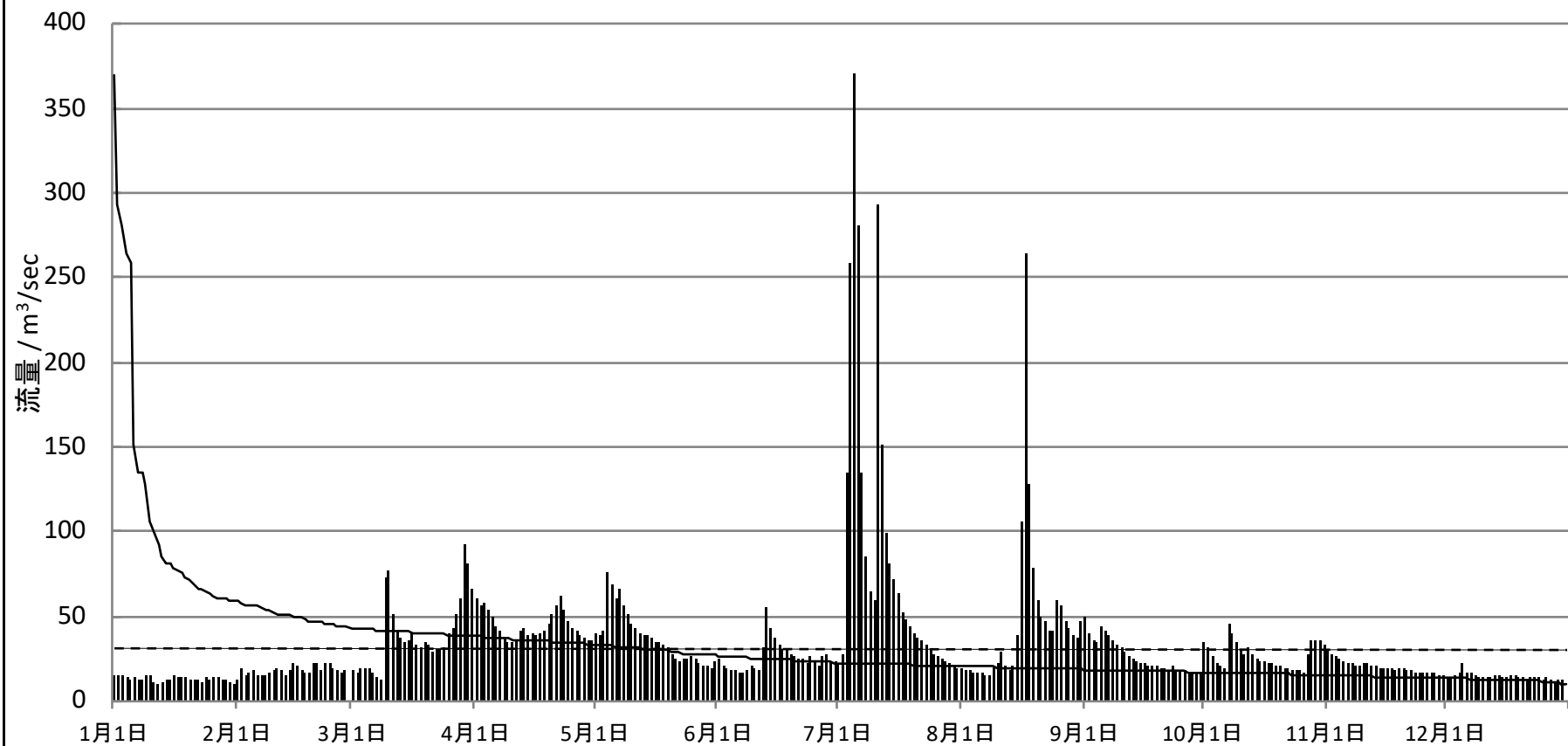


流況	最大流量 (m ³ /s)	豊水流量 (95日流量)	平水流量 (185日流量)	低水流量 (275日流量)	渇水流量 (355日流量)	最小流量 (m ³ /s)	平均低水流量 (m ³ /s)	年平均流量 (m ³ /s)	年総流量 (×10 ⁶ m ³)
	7月 5日17時 263.49	(95/ 95) 欠測	(185/185) 欠測	(275/275) 欠測	(355/355) 欠測	欠測	欠測	欠測	欠測

日流量年図

水系名 常呂川 河川名 常呂川 観測所名 北見 読み ｷﾀ ﾐ

(平成30年) 西暦2018年

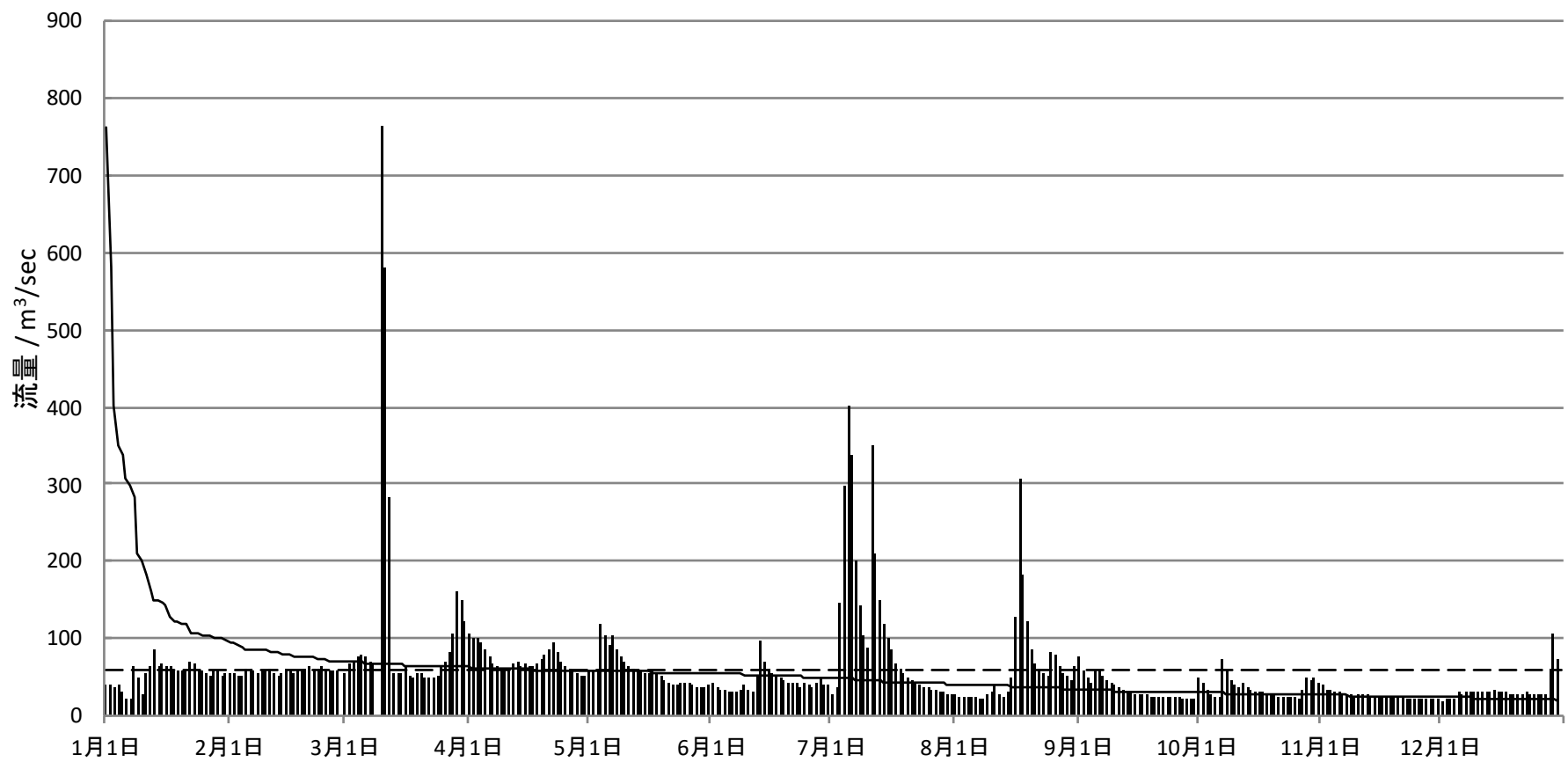


流況	最大流量 (m³/s)	豊水流量 (95日流量)	平水流量 (185日流量)	低水流量 (275日流量)	渇水流量 (355日流量)	最小流量 (m³/s)	平均低水流量 (m³/s)	年平均流量 (m³/s)	年総流量 (×10 ⁶ m ³)
	7月11日 8時 535.02	(95/ 95) 37.43	(185/185) 22.63	(275/275) 17.27	(355/355) 12.03	2月 1日 8時 6.60	19.70	33.51	1056.84

日流量年図

水系名 常呂川 河川名 常呂川 観測所名 忠志 読み チュウシ

(平成30年) 西暦2018年

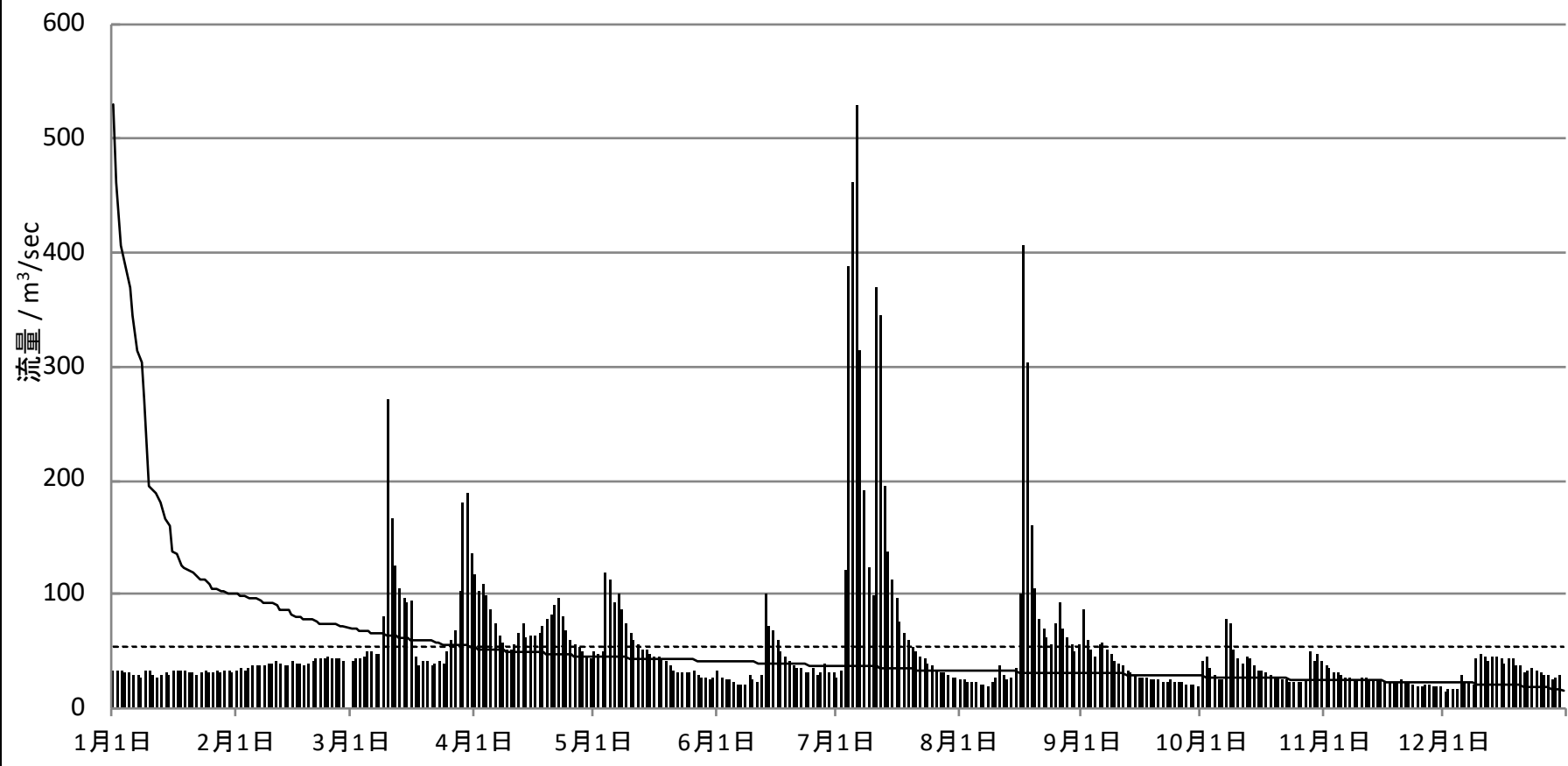


流況	最大流量 (m ³ /s)	豊水流量 (95日流量)	平水流量 (185日流量)	低水流量 (275日流量)	渇水流量 (355日流量)	最小流量 (m ³ /s)	平均低水流量 (m ³ /s)	年平均流量 (m ³ /s)	年総流量 (×10 ⁶ m ³)
	3月 9日21時 955.98	(95/ 95) 61.55	(185/185) 48.28	(275/275) 29.95	(355/355) 21.61	12月 1日 8時 16.00	38.61	59.31	1870.4

日流量年図

水系名 常呂川 河川名 常呂川 観測所名 上川沿 読みかみカゾイ

(平成30年) 西暦2018年

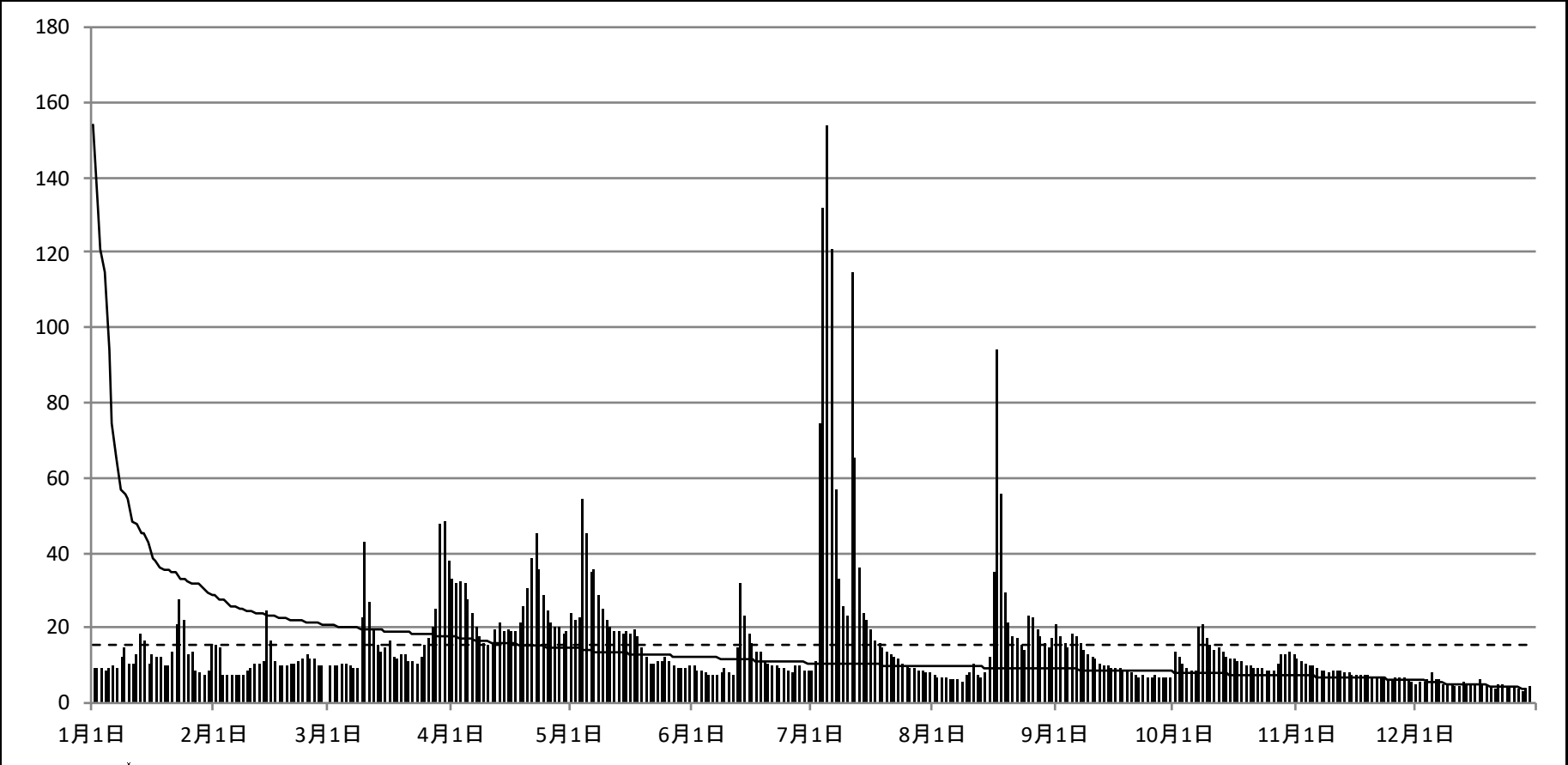


流況	最大流量 (m ³ /s)	豊水流量 (95日流量)	平水流量 (185日流量)	低水流量 (275日流量)	渇水流量 (355日流量)	最小流量 (m ³ /s)	平均低水流量 (m ³ /s)	年平均流量 (m ³ /s)	年総流量 (×10 ⁶ m ³)
	7月17日 1時 662.81	(95/ 95) 51.93	(185/185) 37.05	(275/275) 28.03	(355/355) 19.71	2月26日12時 13.42	33.42	54.12	1706.7

日流量年図

水系名 常呂川 河川名 常呂川 観測所名 北光社 読み ホッコウシャ

(平成30年) 西暦2018年

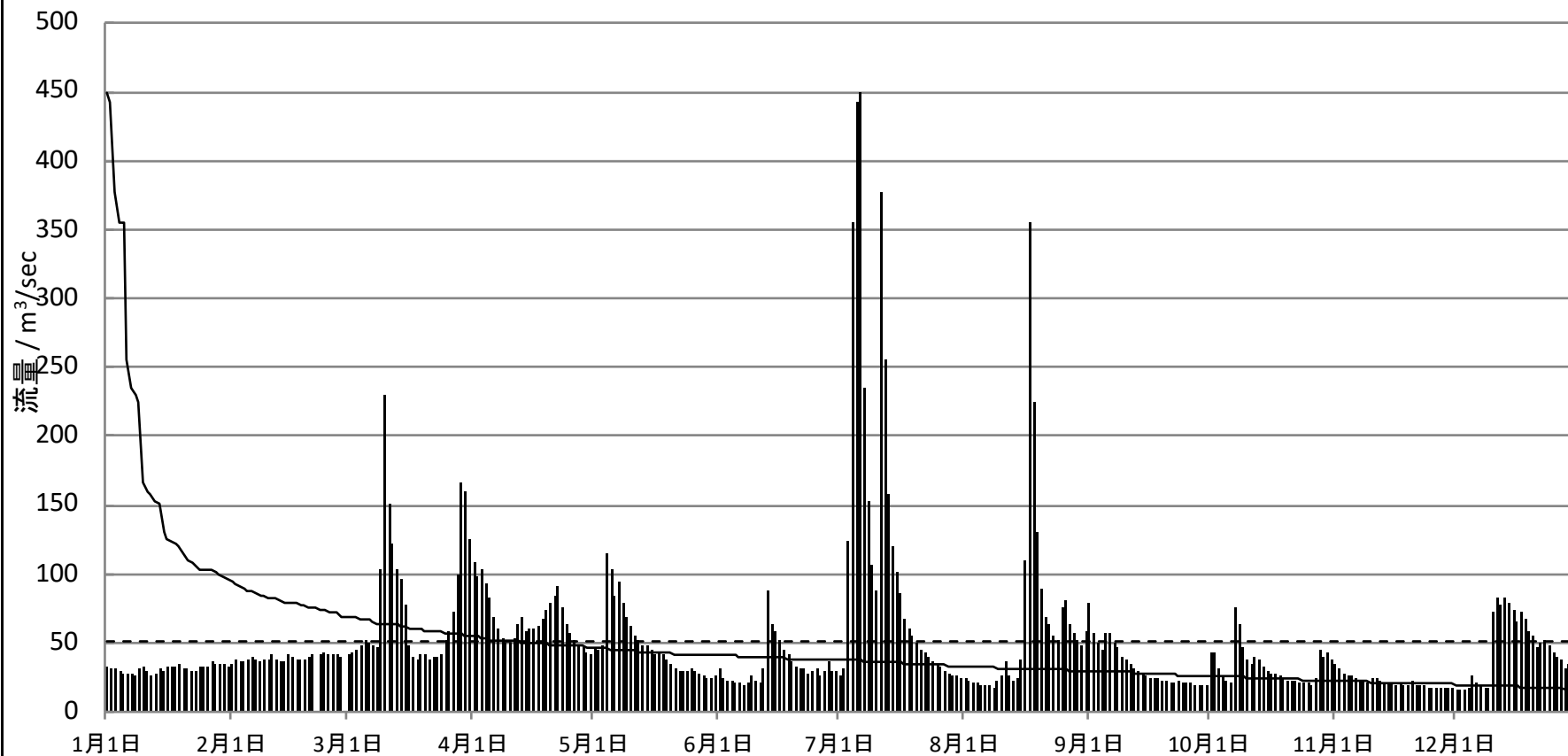


流況	最大流量 (m ³ /s)	豊水流量 (95日流量)	平水流量 (185日流量)	低水流量 (275日流量)	渇水流量 (355日流量)	最小流量 (m ³ /s)	平均低水流量 (m ³ /s)	年平均流量 (m ³ /s)	年総量(×106m ³)
	7月 5日16時 194.82	(95/ 95) 16.30	(185/185) 10.71	(275/275) 8.14	(355/355) 4.56	12月28日 8時 2.78	9.36	15.49	689.97

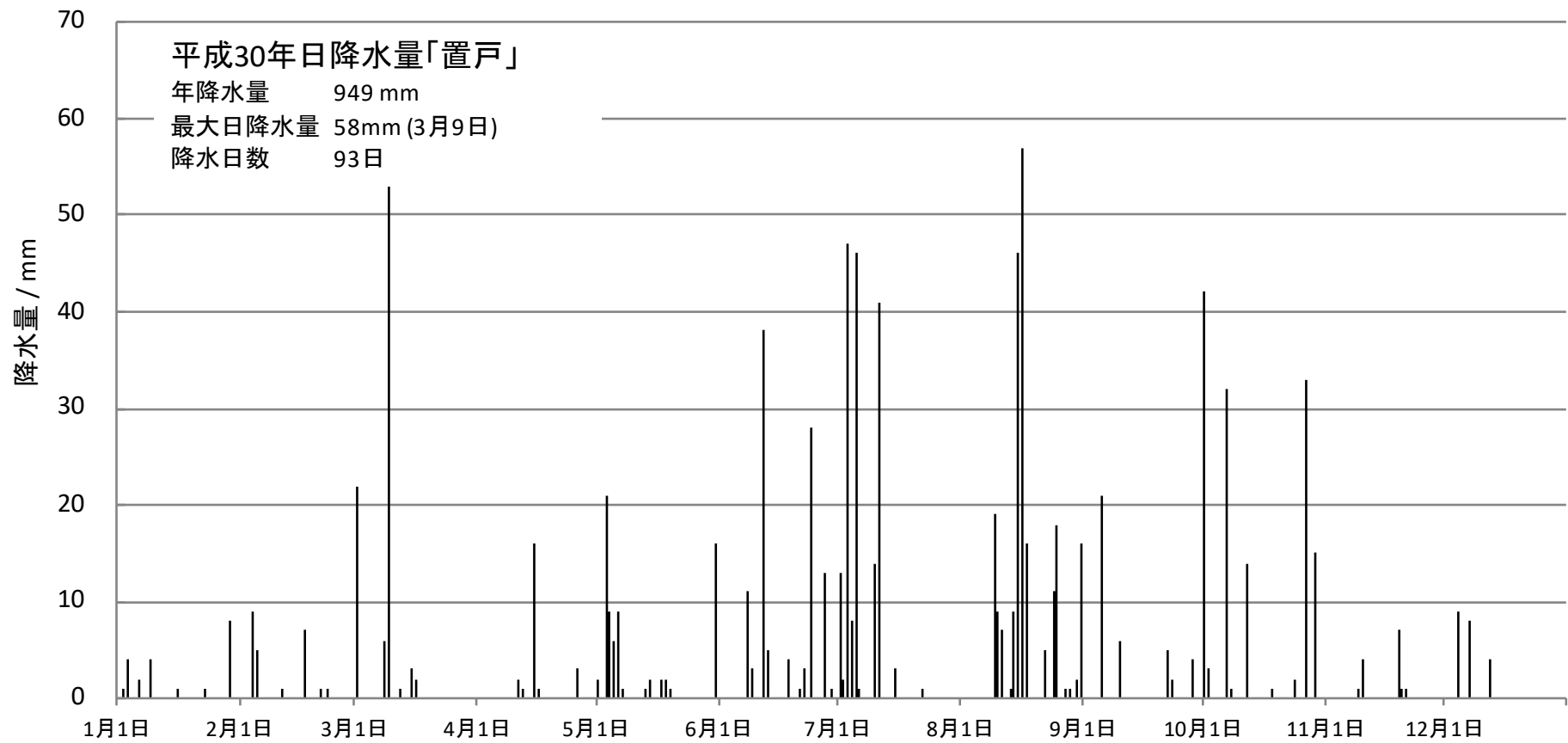
日流量年図

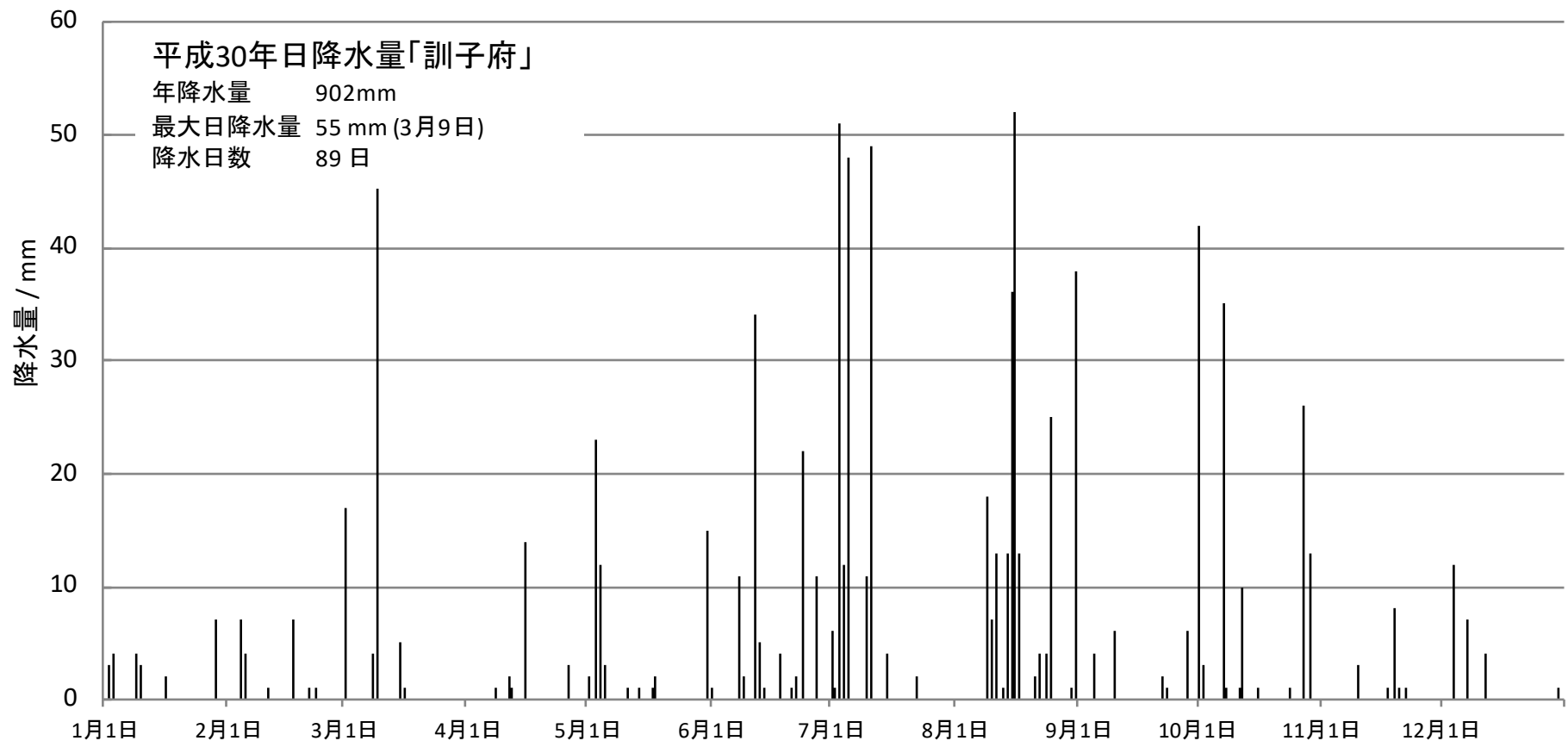
水系名 常呂川 河川名 常呂川 観測所名 太茶苗 読み フチャエ

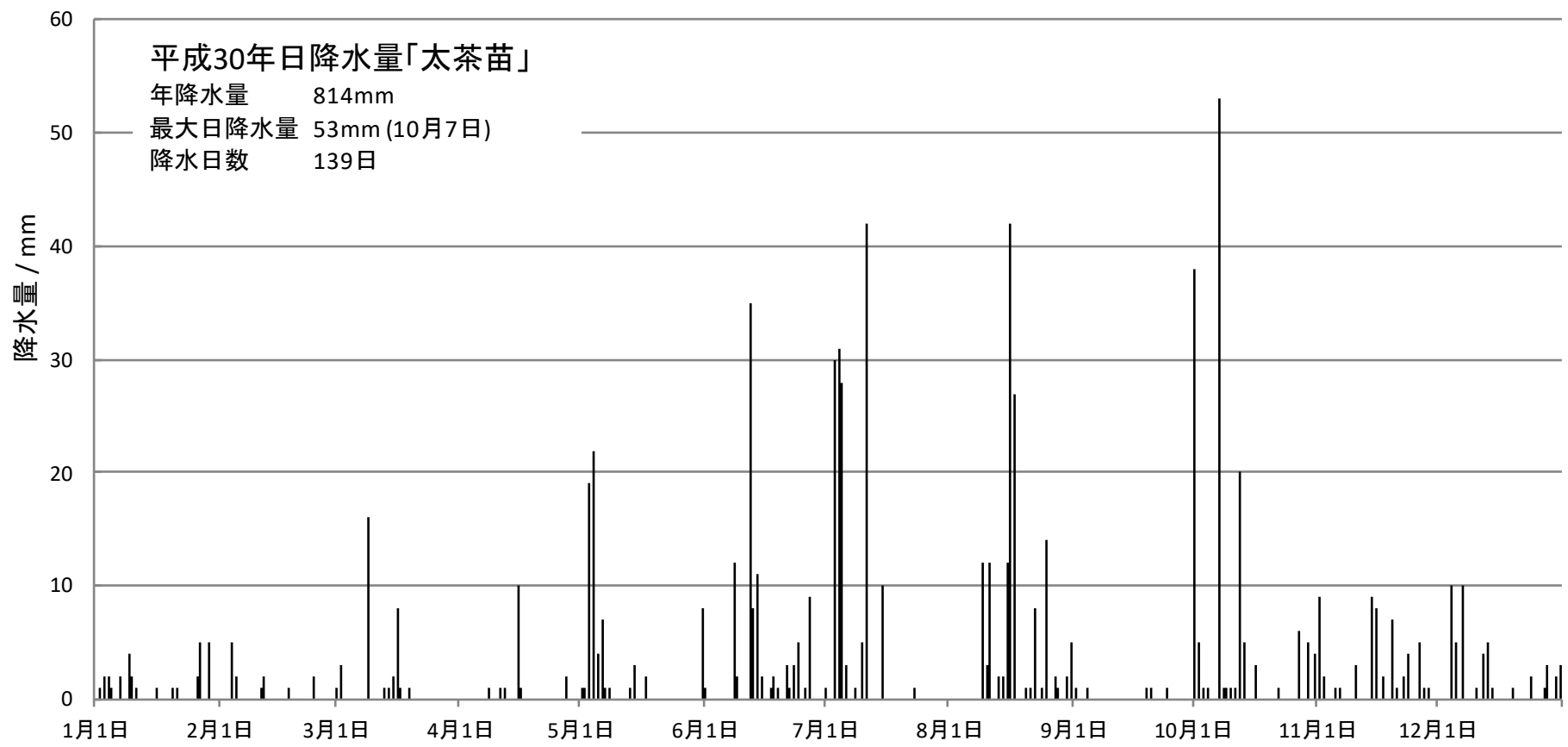
(平成30年) 西暦2018年



流況	最大流量 (m ³ /s)	豊水流量 (95日流量)	平水流量 (185日流量)	低水流量 (275日流量)	渇水流量 (355日流量)	最小流量 (m ³ /s)	平均低水流量 (m ³ /s)	年平均流量 (m ³ /s)	年総量 (× 10 ⁶ m ³)
	7月 5日22時 626.52	(95/ 95) 52.59	(185/185) 37.41	(275/275) 25.83	(355/355) 17.79	12月 1日11時 13.30	31.63	51.16	1613.38







平成30年日降水量「上川沿」

年降水量 742 mm

最大日降水量 68 mm (10月7日)

降水日数 90日

