

資料

平成 29 年 常呂川水系流量年図

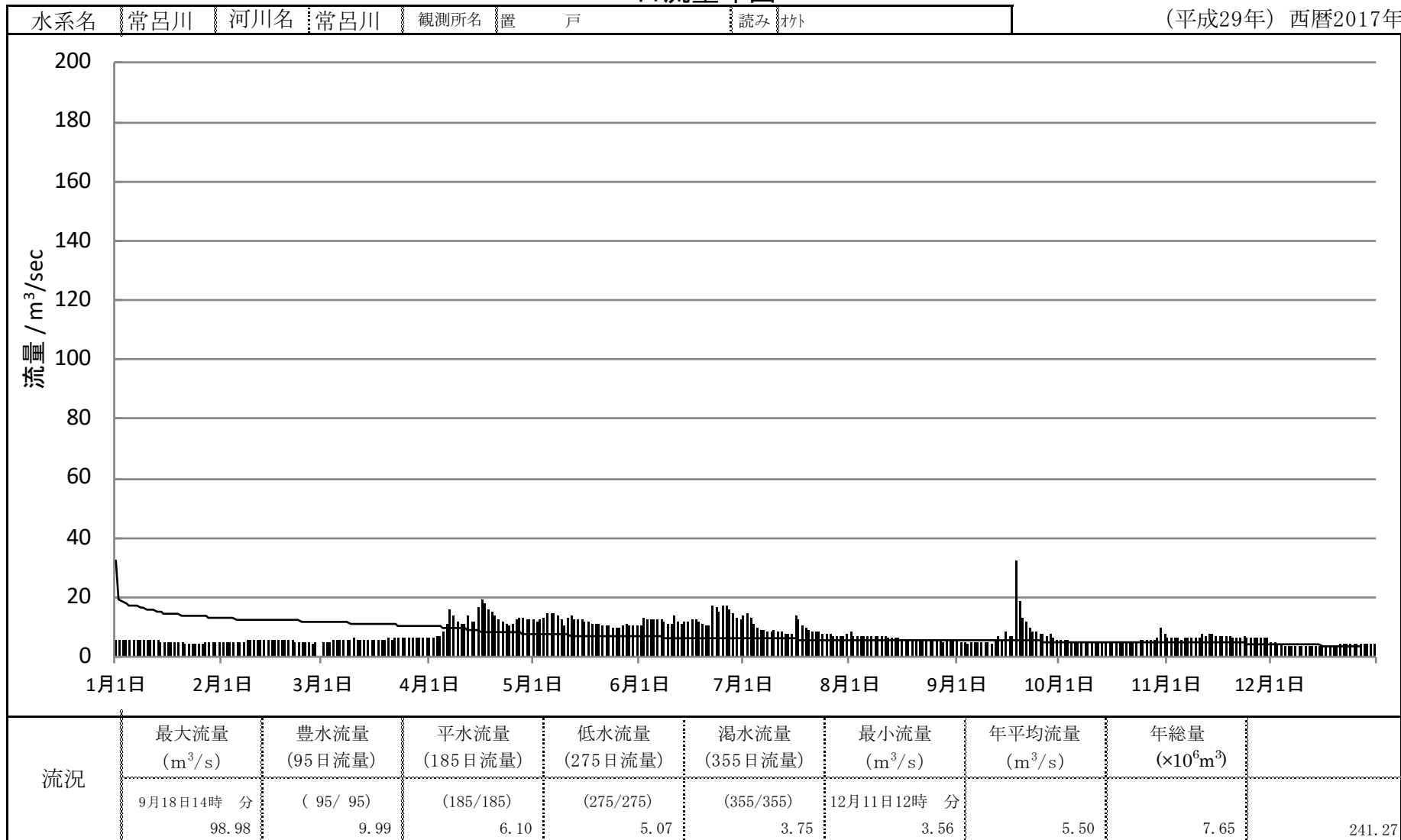
[北海道開発局網走開発建設部提供]

平成 29 年 日降水量図

[北海道開発局網走開発建設部提供]

日流量年図

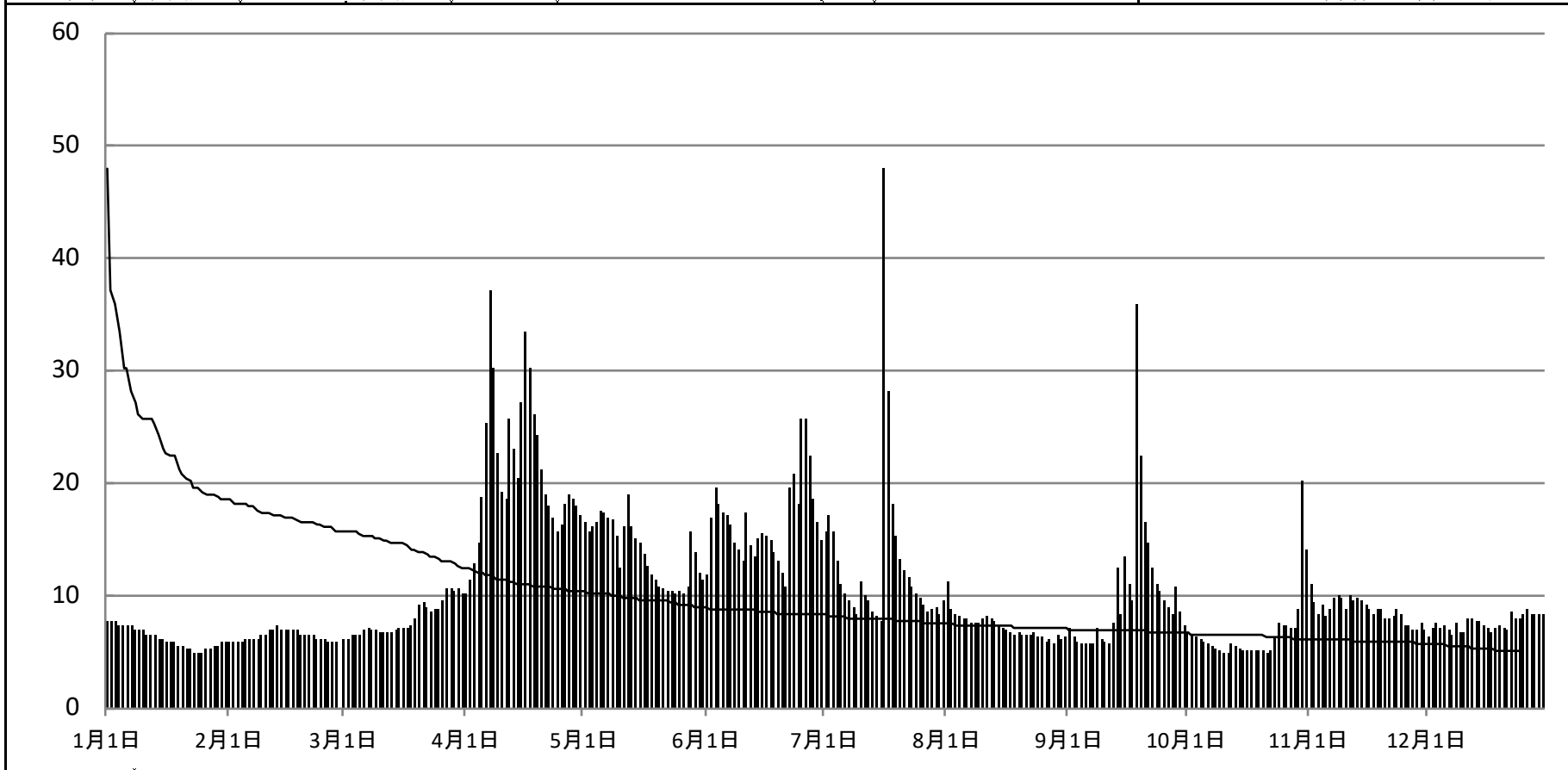
(平成29年) 西暦2017年



日流量年図

水系名 常呂川 河川名 常呂川 観測所名 上常呂 読み カトコ

(平成29年) 西暦2017年

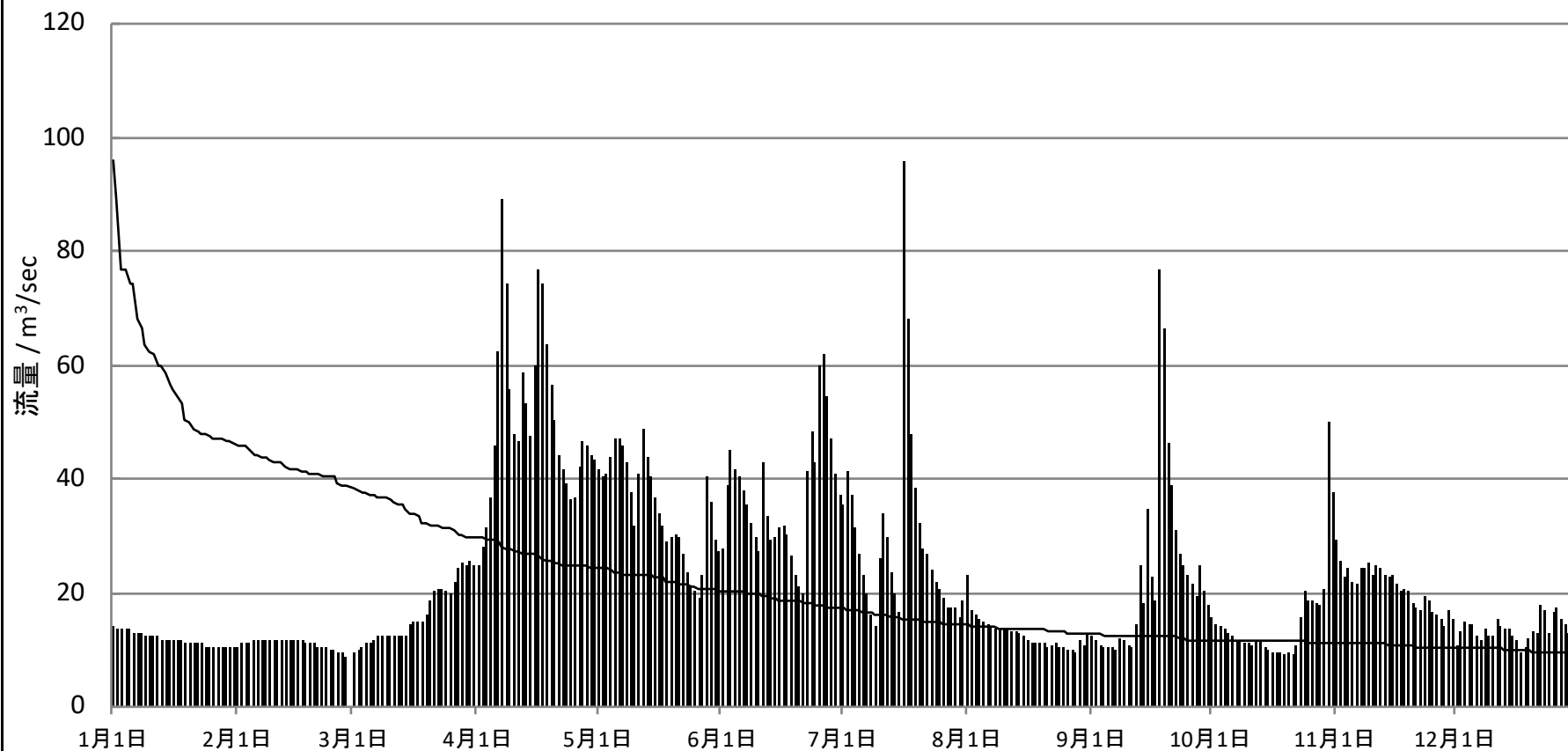


流況	最大流量 (m ³ /s)	豊水流量 (95日流量)	平水流量 (185日流量)	低水流量 (275日流量)	渇水流量 (355日流量)	最小流量 (m ³ /s)	平均低水流量 (m ³ /s)	年平均流量 (m ³ /s)	年総流量 (×10 ⁶ m ³)
	7月16日16時 分 291.61	(95/ 95) 12.02	(185/185) 8.17	(275/275) 6.64	(355/355) 5.15	1月23日12時 分 4.98	7.32	10.46	329.9

日流量年図

水系名 常呂川 河川名 常呂川 観測所名 北見 読み 北見

(平成29年) 西暦2017年

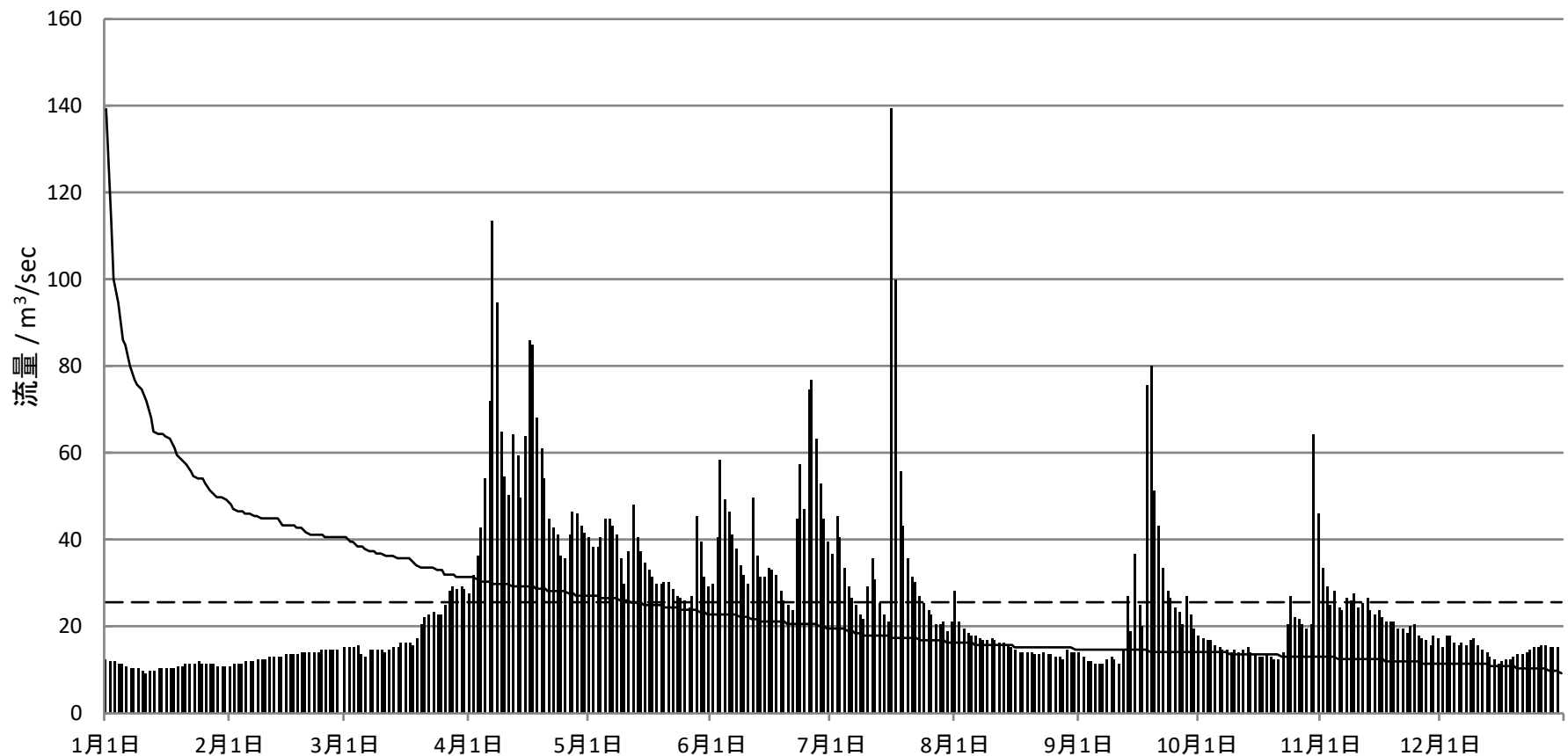


流況	最大流量 (m ³ /s)	豊水流量 (95日流量)	平水流量 (185日流量)	低水流量 (275日流量)	渇水流量 (355日流量)	最小流量 (m ³ /s)	平均低水流量 (m ³ /s)	年平均流量 (m ³ /s)	年総流量 (×10 ⁶ m ³)
	7月16日17時 501.41	(95/ 95) 29.37	(185/185) 17.10	(275/275) 11.73	(355/355) 9.62	12月 1日 9時 6.94	13.85	22.99	724.88

日流量年図

水系名 常呂川 河川名 常呂川 観測所名 忠志 読み チュウシ

(平成29年) 西暦2017年

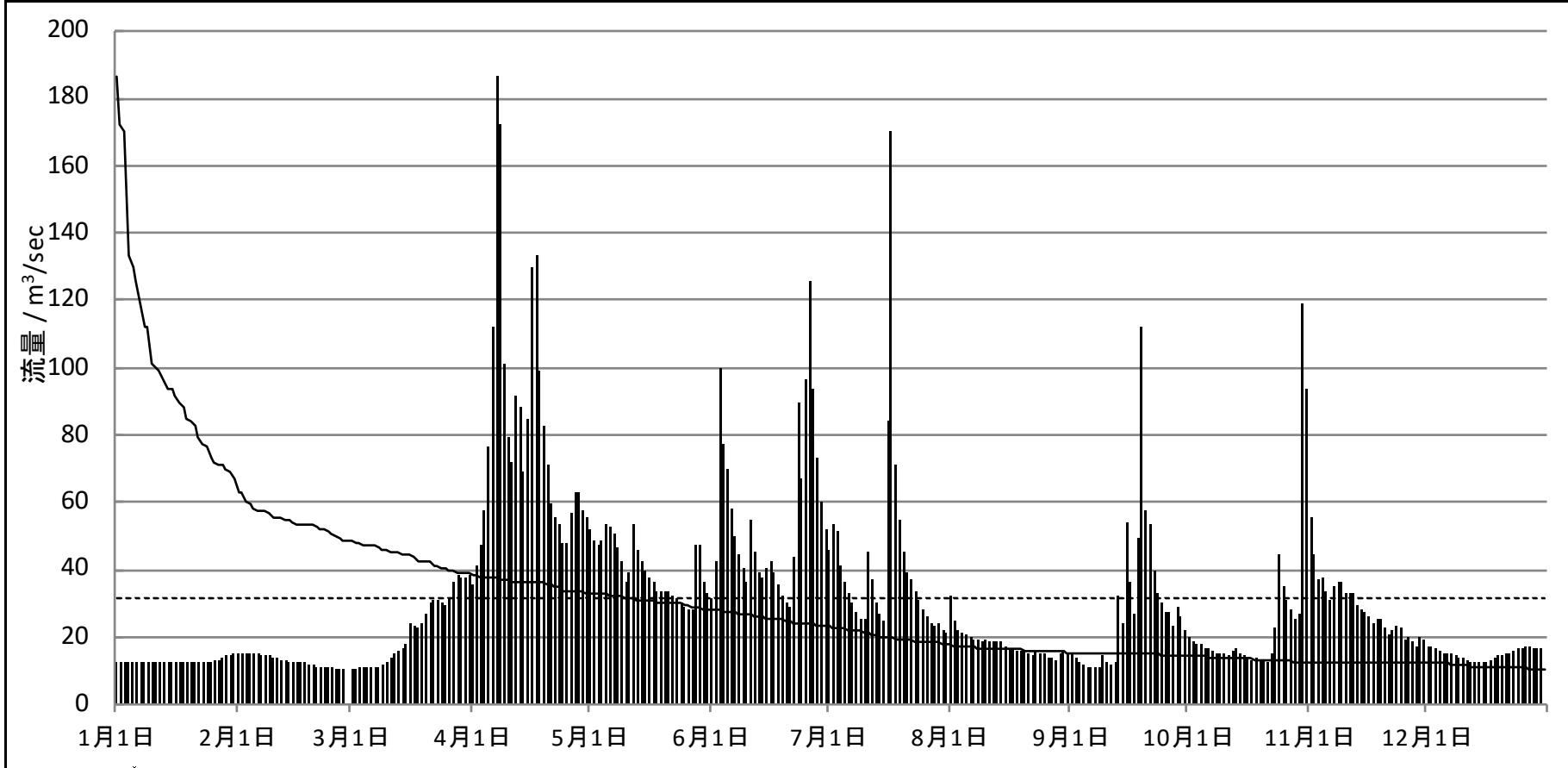


流況	最大流量 (m ³ /s)	豊水流量 (95日流量)	平水流量 (185日流量)	低水流量 (275日流量)	渇水流量 (355日流量)	最小流量 (m ³ /s)	平均低水流量 (m ³ /s)	年平均流量 (m ³ /s)	年総流量 (×10 ⁶ m ³)
	7月16日19時 <u>511.70</u>	(95/ 95) 30.25	(185/185) 19.35	(275/275) 14.04	(355/355) 10.57	1月11日12時 9.24	<u>15.89</u>	<u>25.61</u>	<u>807.77</u>

日流量年図

水系名 常呂川 河川名 常呂川 観測所名 上川沿 読みかみカゾイ

(平成29年) 西暦2017年

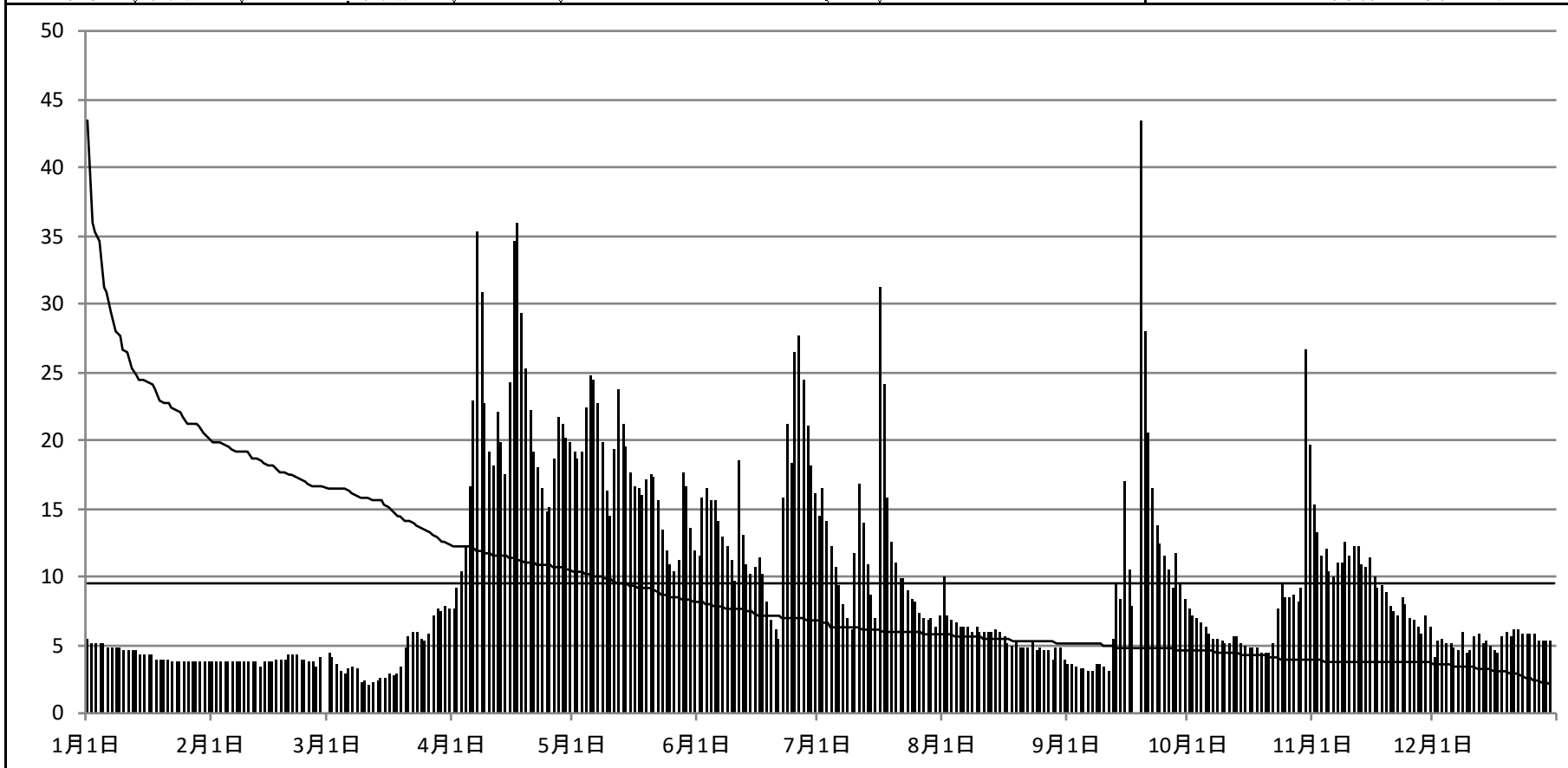


流況	最大流量 (m ³ /s)	豊水流量 (95日流量)	平水流量 (185日流量)	低水流量 (275日流量)	渇水流量 (355日流量)	最小流量 (m ³ /s)	平均低水流量 (m ³ /s)	年平均流量 (m ³ /s)	年総流量 (×10 ⁶ m ³)
		7月17日 1時 357.90	(95/ 95) 37.83	(185/185) 22.75	(275/275) 14.29	(355/355) 10.83	2月26日12時 10.37	17.57	31.55

日流量年図

水系名 常呂川 河川名 常呂川 観測所名 北光社 読み ホッコウシャ

(平成29年) 西暦2017年

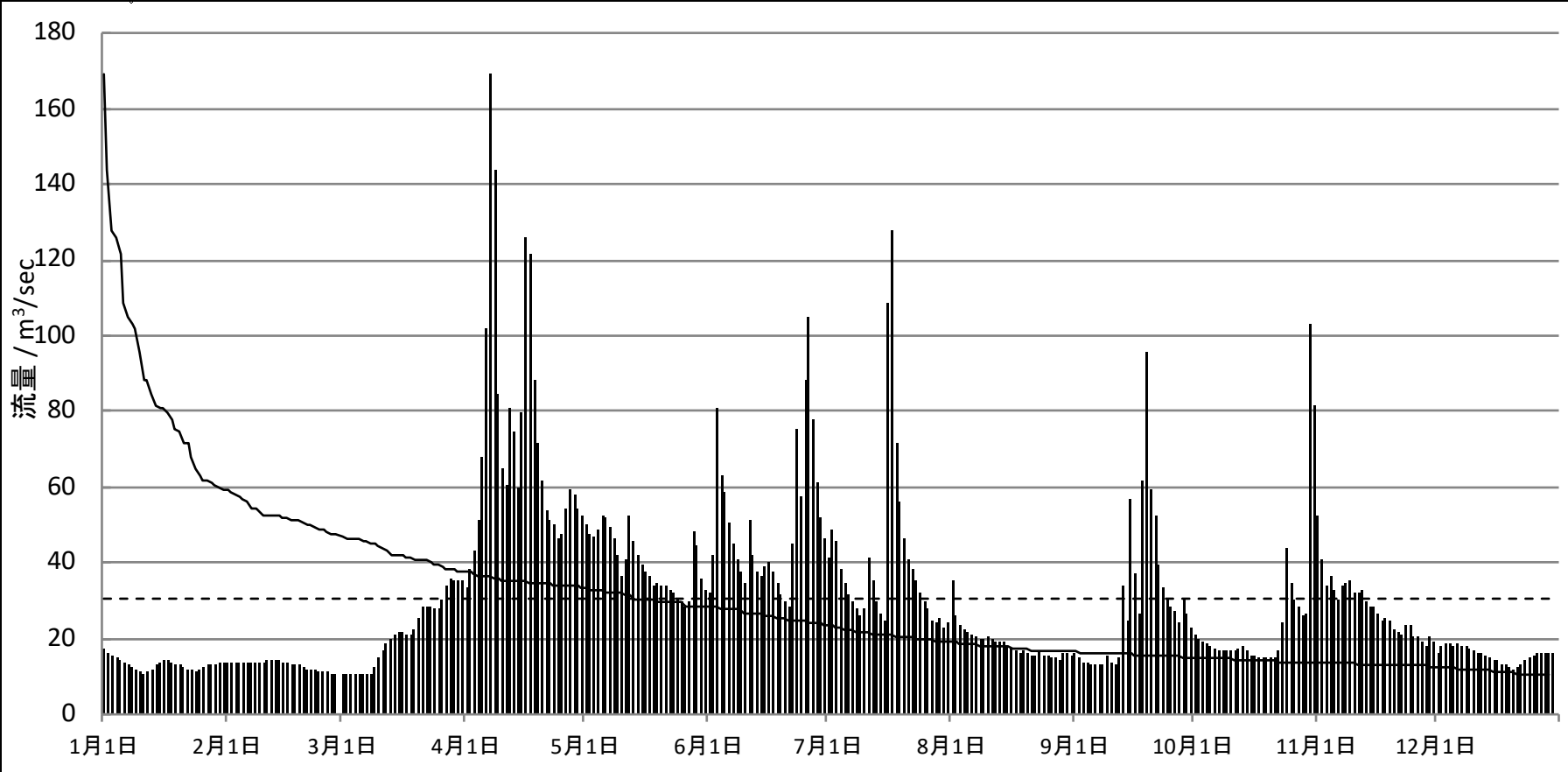


流況	最大流量 (m ³ /s)	豊水流量 (95日流量)	平水流量 (185日流量)	低水流量 (275日流量)	渇水流量 (355日流量)	最小流量 (m ³ /s)	平均低水流量 (m ³ /s)	年平均流量 (m ³ /s)	年総量(×106m ³)
	7月16日17時 94.88	(95/ 95) <u>12.20</u>	(185/185) <u>6.65</u>	(275/275) <u>4.63</u>	(355/355) <u>2.88</u>	3月13日 5時 0.85	<u>5.26</u>	<u>9.52</u>	<u>300.22</u>

日流量年図

水系名 常呂川 河川名 常呂川 観測所名 太茶苗 読み フチャエ

(平成29年) 西暦2017年



流況	最大流量 (m ³ /s)	豊水流量 (95日流量)	平水流量 (185日流量)	低水流量 (275日流量)	渇水流量 (355日流量)	最小流量 (m ³ /s)	平均低水流量 (m ³ /s)	年平均流量 (m ³ /s)	年総量 (× 10 ⁶ m ³)
	7月16日22時 367.08	(95/ 95) 36.57	(185/185) 22.91	(275/275) 14.97	(355/355) 10.71	1月11日12時 10.49	17.96	30.56	963.82

