

# 資料

平成 28 年 常呂川水系流量年図

[北海道開発局網走開発建設部提供]

平成 28 年 日降水量図

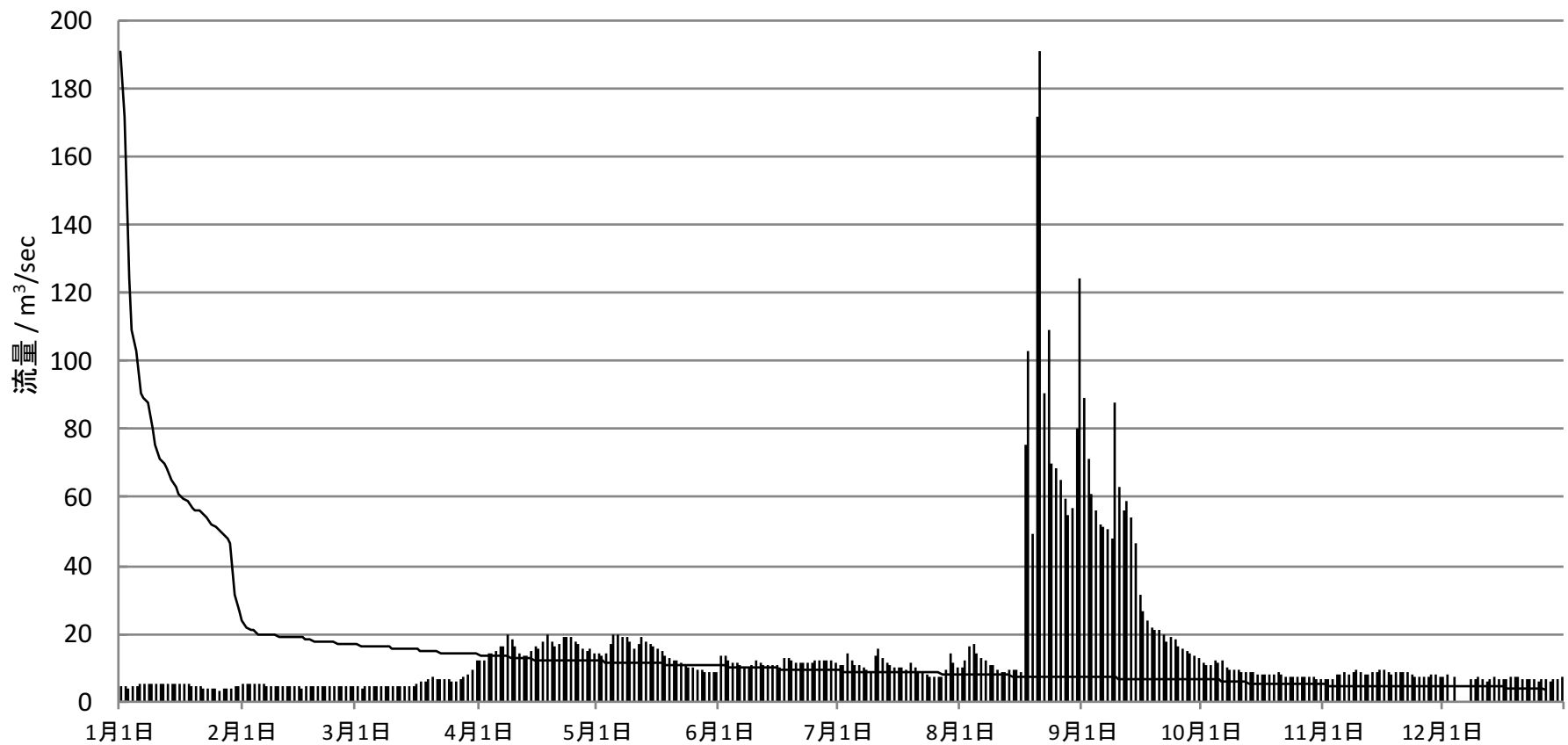
[北海道開発局網走開発建設部提供]



### 日流量年図

水系名 常呂川 河川名 常呂川 観測所名 置戸 読み 材

(平成28年) 西暦2016年

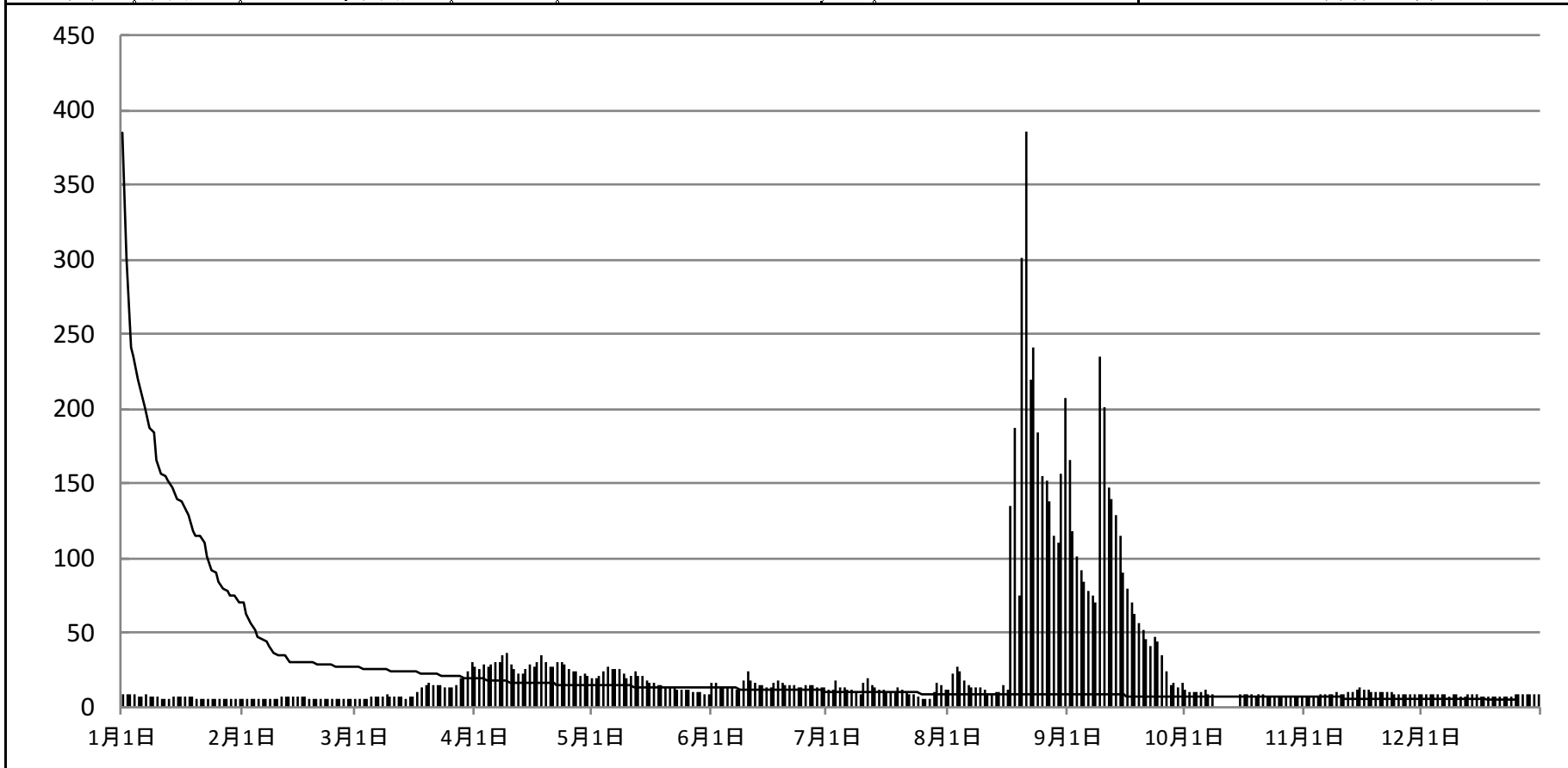


流況	最大流量 (m <sup>3</sup> /s)	豊水流量 (95日流量)	平水流量 (185日流量)	低水流量 (275日流量)	渇水流量 (355日流量)	最小流量 (m <sup>3</sup> /s)	年平均流量 (m <sup>3</sup> /s)	年総量 (×10 <sup>6</sup> m <sup>3</sup> )
	8月20日20時 分 438.95	( 95/ 95) <u>13.68</u>	(185/185) <u>9.29</u>	(275/275) <u>6.53</u>	(355/355) <u>4.33</u>	1月26日12時 分 3.50	欠測	欠測

### 日流量年図

水系名 常呂川 河川名 常呂川 観測所名 上常呂 読みかた トロロ

(平成28年) 西暦2016年

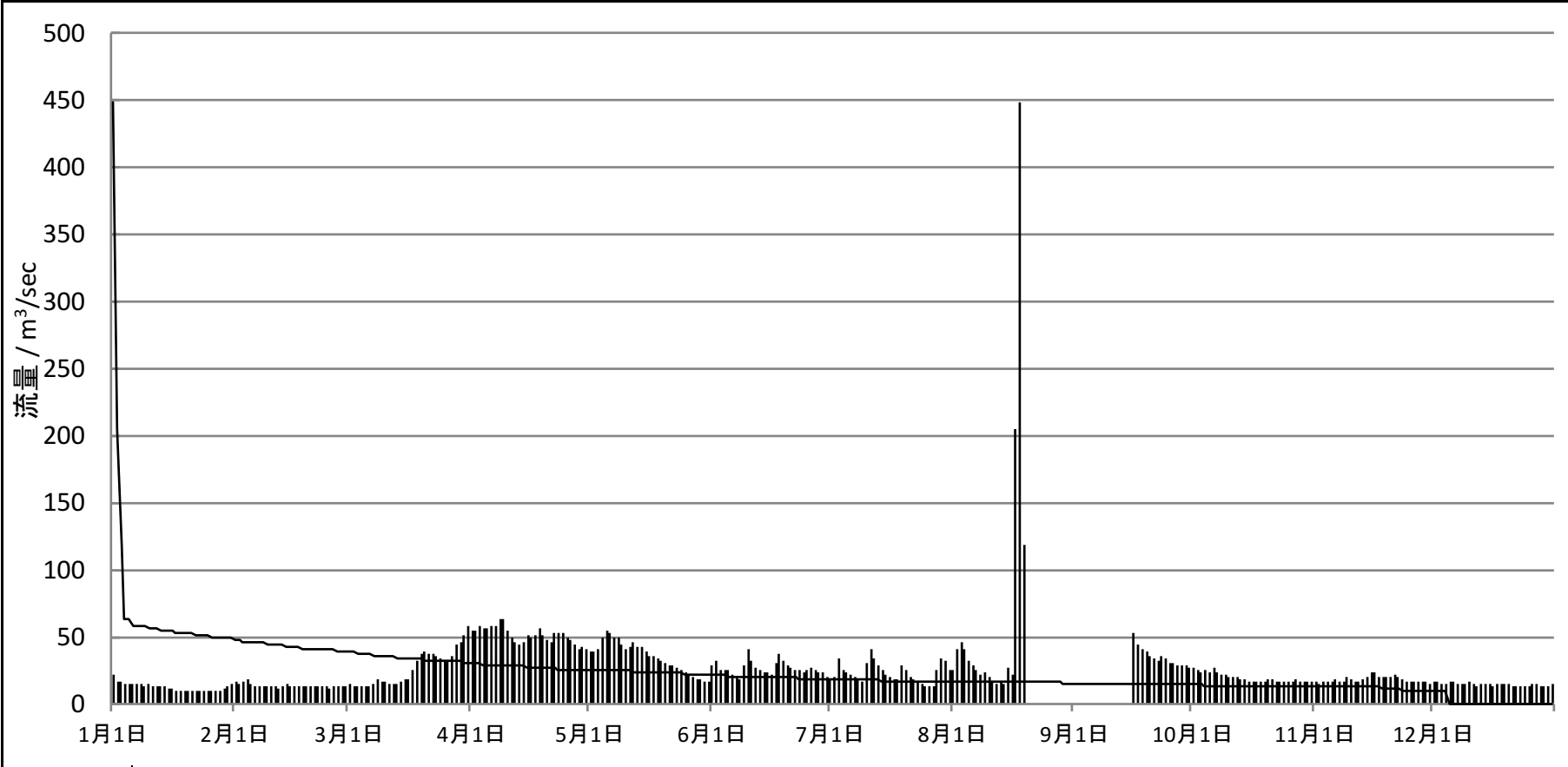


流況	最大流量 (m <sup>3</sup> /s)	豊水流量 (95日流量)	平水流量 (185日流量)	低水流量 (275日流量)	渇水流量 (355日流量)	最小流量 (m <sup>3</sup> /s)	平均低水流 量(m <sup>3</sup> /s)	年平均流量 (m <sup>3</sup> /s)	年総流量 (×10 <sup>6</sup> m <sup>3</sup> )
	8月20日20時 分 796.91	( 95/ 95) <u>19.59</u>	(185/185) <u>11.01</u>	(275/275) <u>7.67</u>	(355/355) <u>5.47</u>	1月13日 6時 分 4.60	欠測	欠測	欠測

### 日流量年図

水系名 常呂川 河川名 常呂川 観測所名 北見 読み 北見

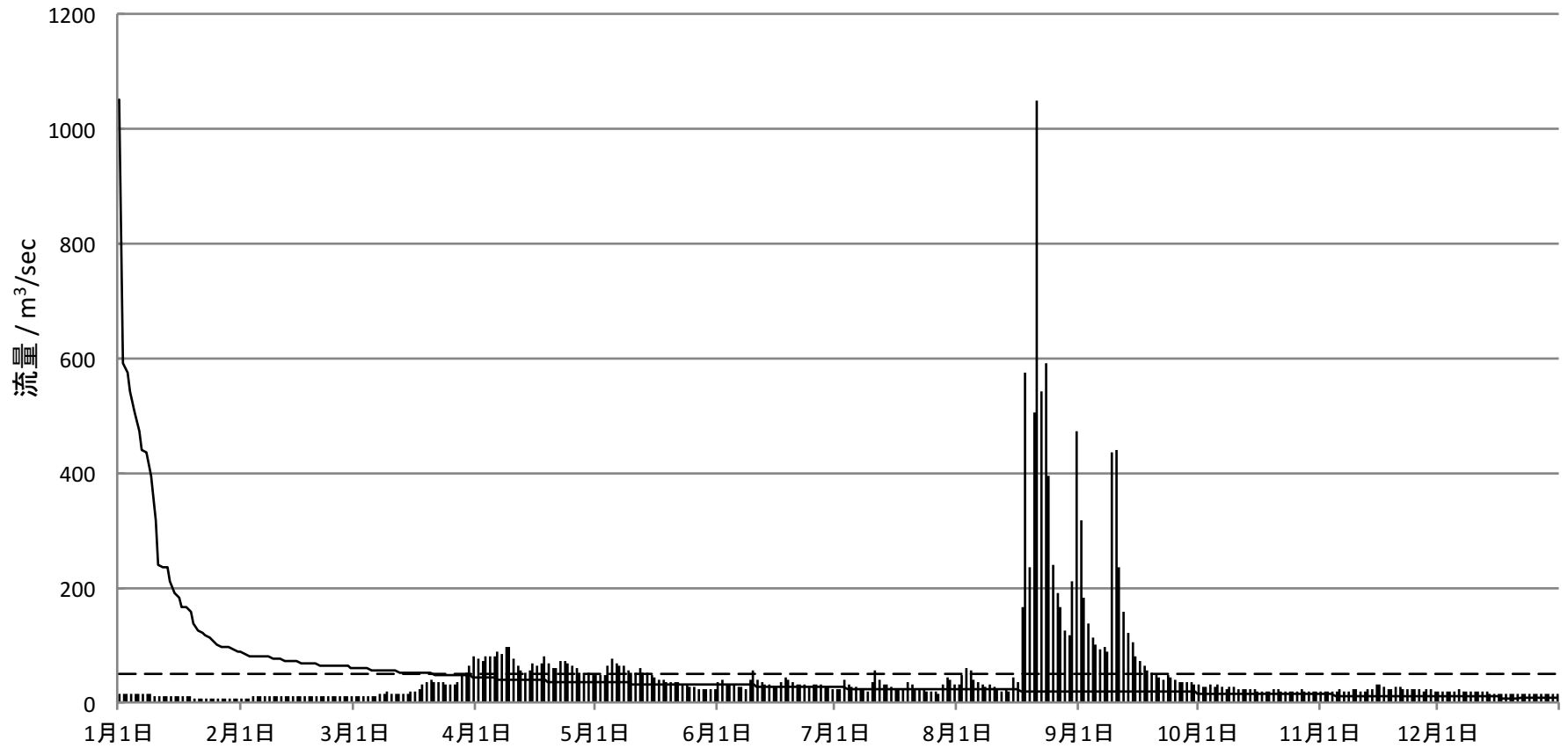
(平成28年) 西暦2016年



流況	最大流量 (m <sup>3</sup> /s)	豊水流量 (95日流量)	平水流量 (185日流量)	低水流量 (275日流量)	渇水流量 (355日流量)	最小流量 (m <sup>3</sup> /s)	平均低水流量 (3日)	年平均流量 (m <sup>3</sup> /s)	年総流量 (×10 <sup>6</sup> m <sup>3</sup> )
	月 日 時 分 欠測	( 95/ 95) 欠測	(185/185) 欠測	(275/275) 欠測	(355/355) 欠測	1月24日12時 分 9.10	欠測	欠測	欠測

### 日流量年図

水系名 常呂川 河川名 常呂川 観測所名 忠志 読み チュウシ (平成28年) 西暦2016年

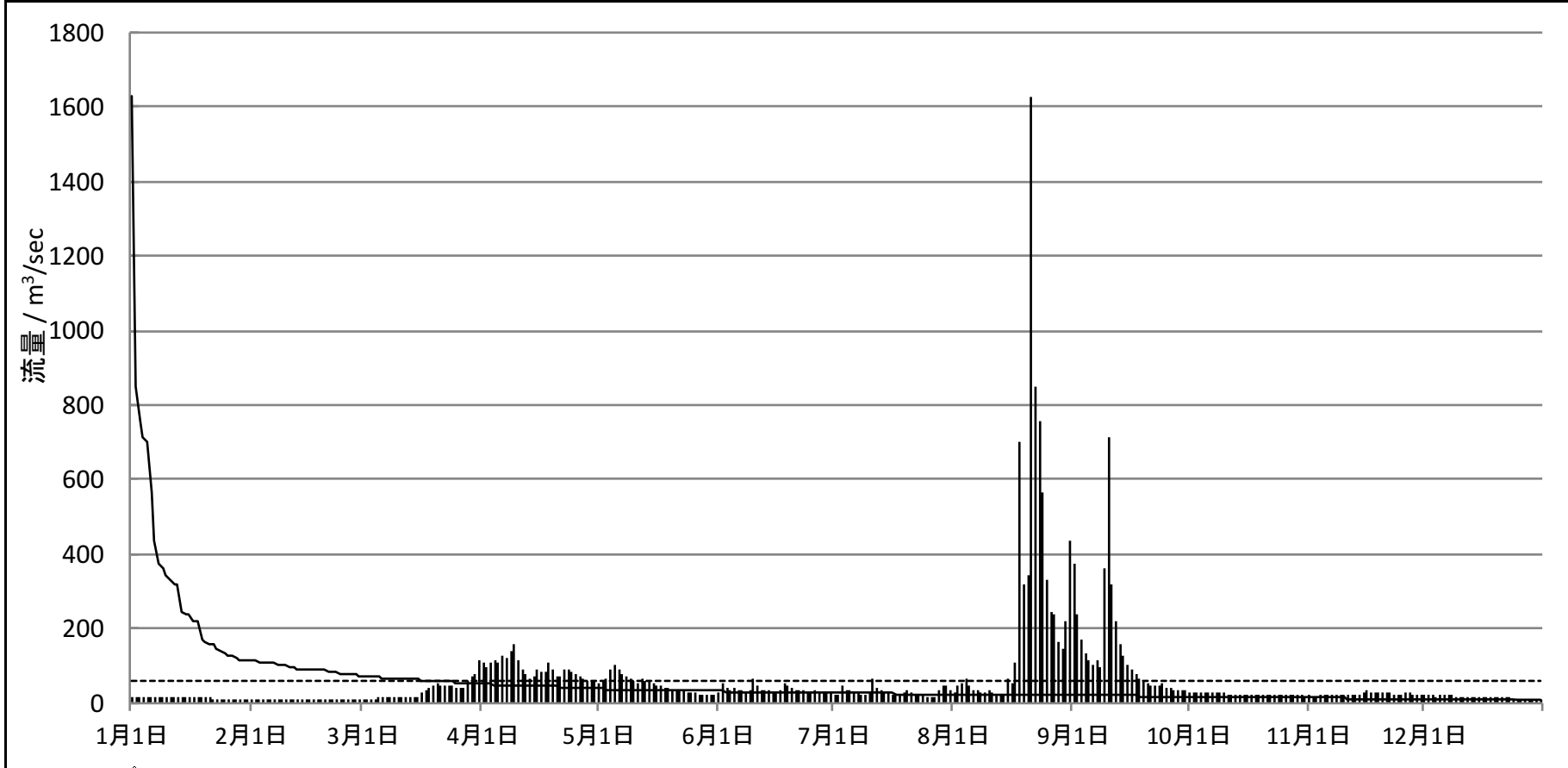


流況	最大流量 ( $m^3/s$ )	豊水流量 (95日流量)	平水流量 (185日流量)	低水流量 (275日流量)	渇水流量 (355日流量)	最小流量 ( $m^3/s$ )	平均低水流量 (3日)	年平均流量 ( $m^3/s$ )	年総流量 ( $\times 10^6 m^3$ )
	8月20日23時 分 1640.96	( 95/ 95) 42.43	(185/185) 25.17	(275/275) 16.92	(355/355) 8.56	1月23日12時 分 8.15	23.11	49.71	1572.03

### 日流量年図

水系名 常呂川 河川名 常呂川 観測所名 上川沿 読みかき ヲイ

(平成28年) 西暦2016年

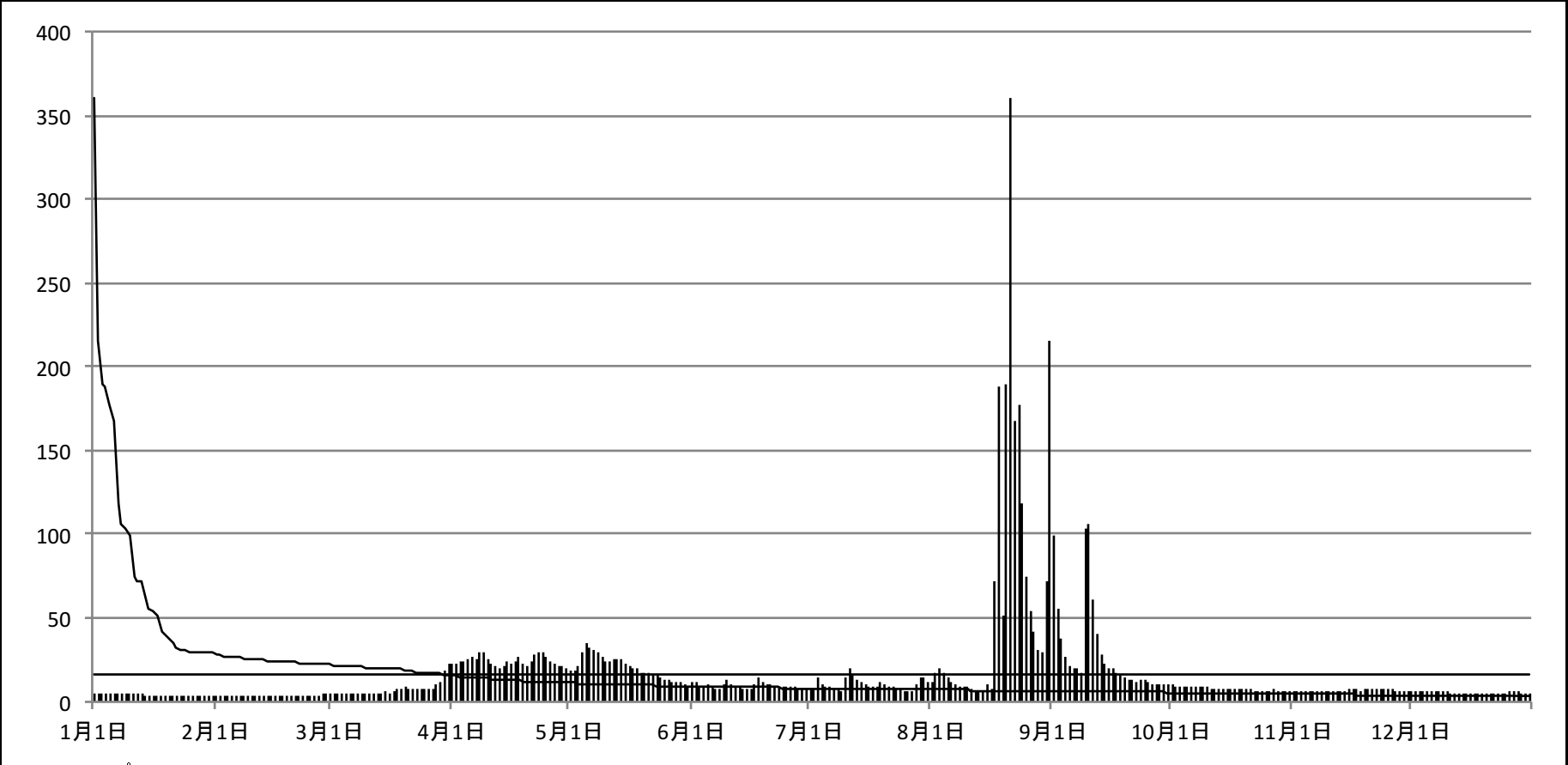


流況	最大流量 ( $m^3/s$ )	豊水流量 (95日流量)	平水流量 (185日流量)	低水流量 (275日流量)	渇水流量 (355日流量)	最小流量 ( $m^3/s$ )	平均低水流量 ( $m^3/s$ )	年平均流量 ( $m^3/s$ )	年総流量 ( $\times 10^6 m^3$ )
	8月21日 5時 分 1872.35	( 95/ 95) 50.24	(185/185) 27.61	(275/275) 18.64	(355/355) 9.64	2月18日12時 分 9.41	( 3/ ) 25.76	60.06	1899.38

### 日流量年図

水系名 常呂川 河川名 常呂川 観測所名 北光社 読み ホッコウシャ

(平成28年) 西暦2016年



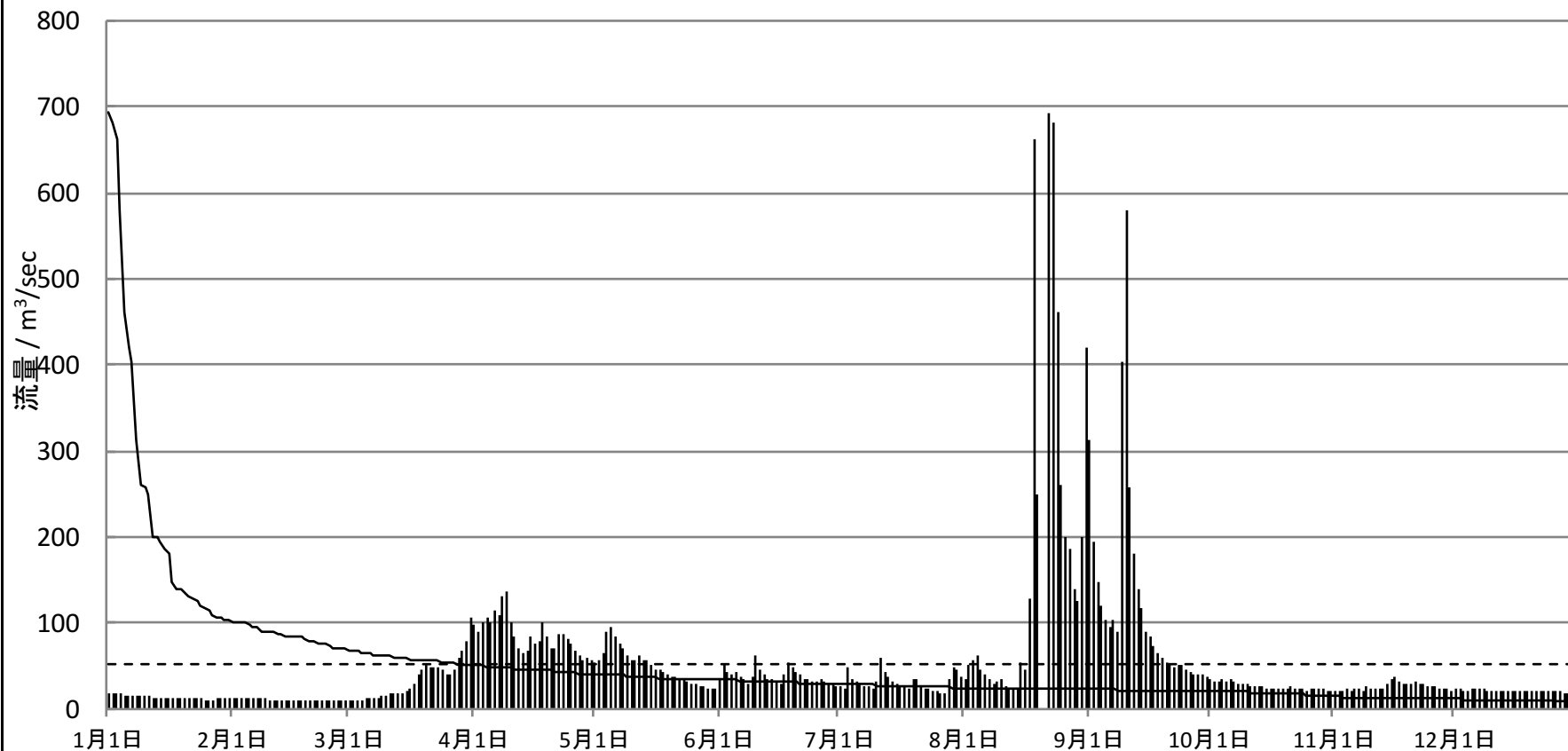
流況	最大流量 (m <sup>3</sup> /s)	豊水流量 (95日流量)	平水流量 (185日流量)	低水流量 (275日流量)	渇水流量 (355日流量)	最小流量 (m <sup>3</sup> /s)	平均低水流量 (m <sup>3</sup> /s)	年平均流量 (m <sup>3</sup> /s)	年総量(× 106m <sup>3</sup> )
	8月20日22時 分 575.64	( 95/ 95) 14.71	(185/185) 8.13	(275/275) 5.65	(355/355) 3.96	1月24日12時 分 3.53	7.44	16.37	517.58



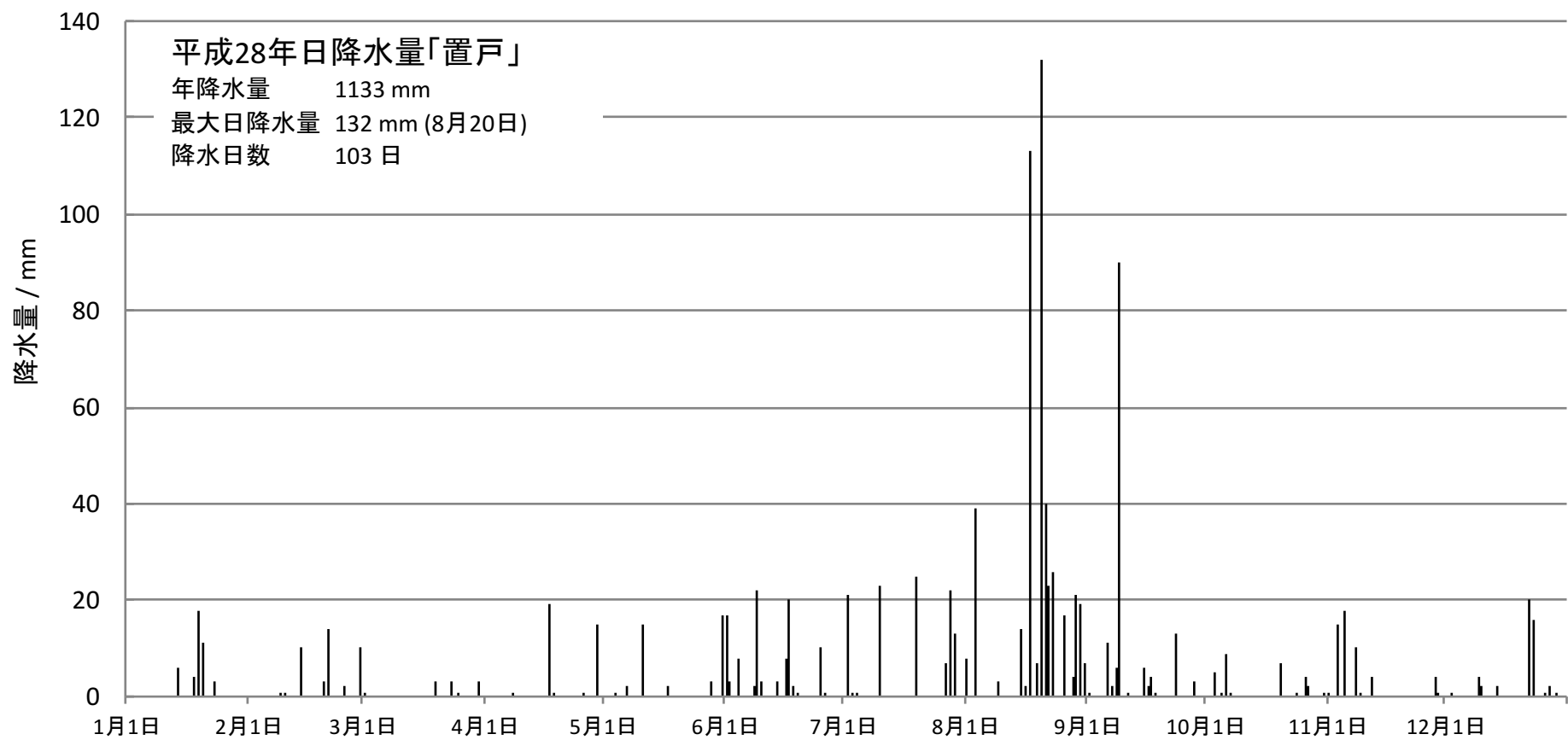
### 日流量年図

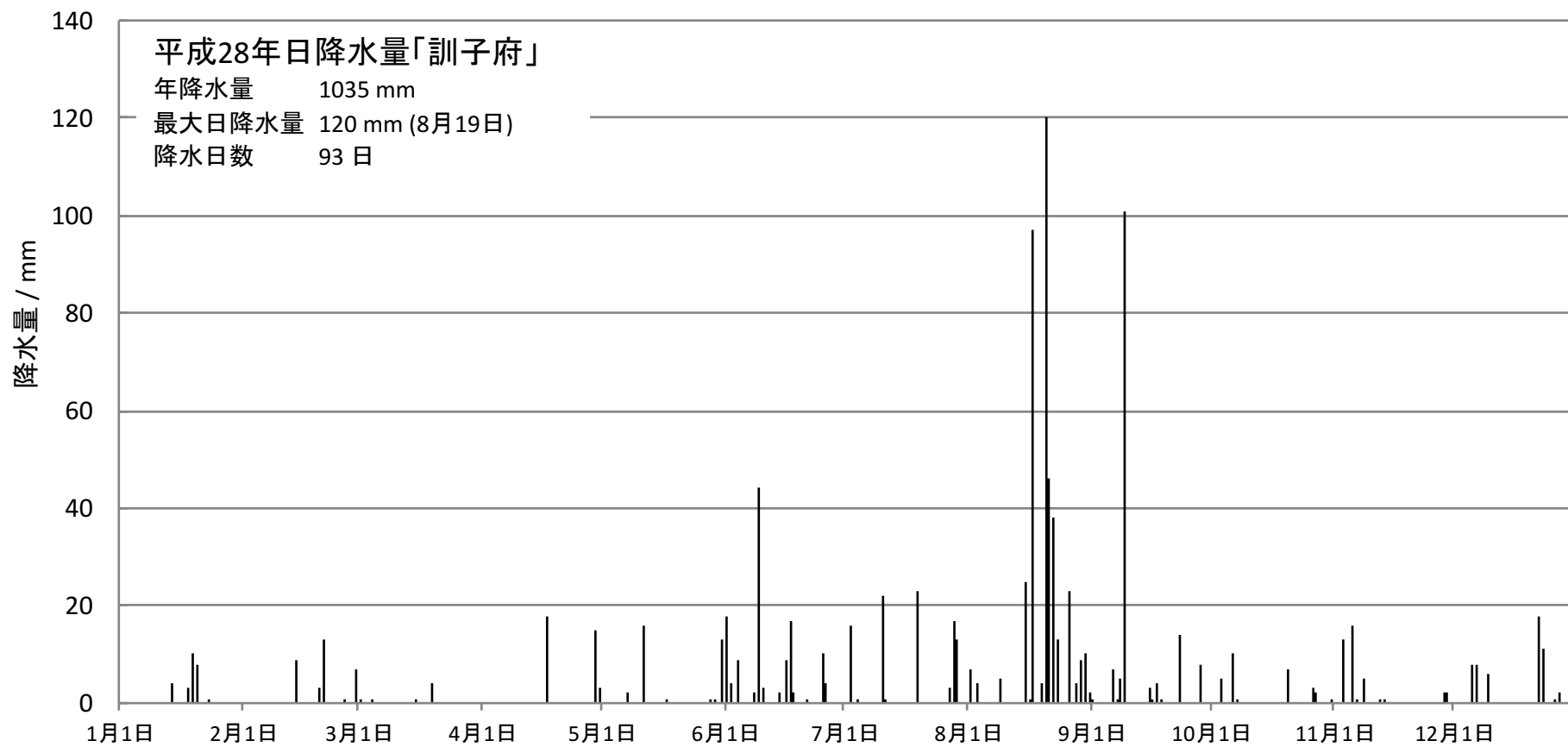
水系名 常呂川 河川名 常呂川 観測所名 太茶苗 読み トラヤヒ

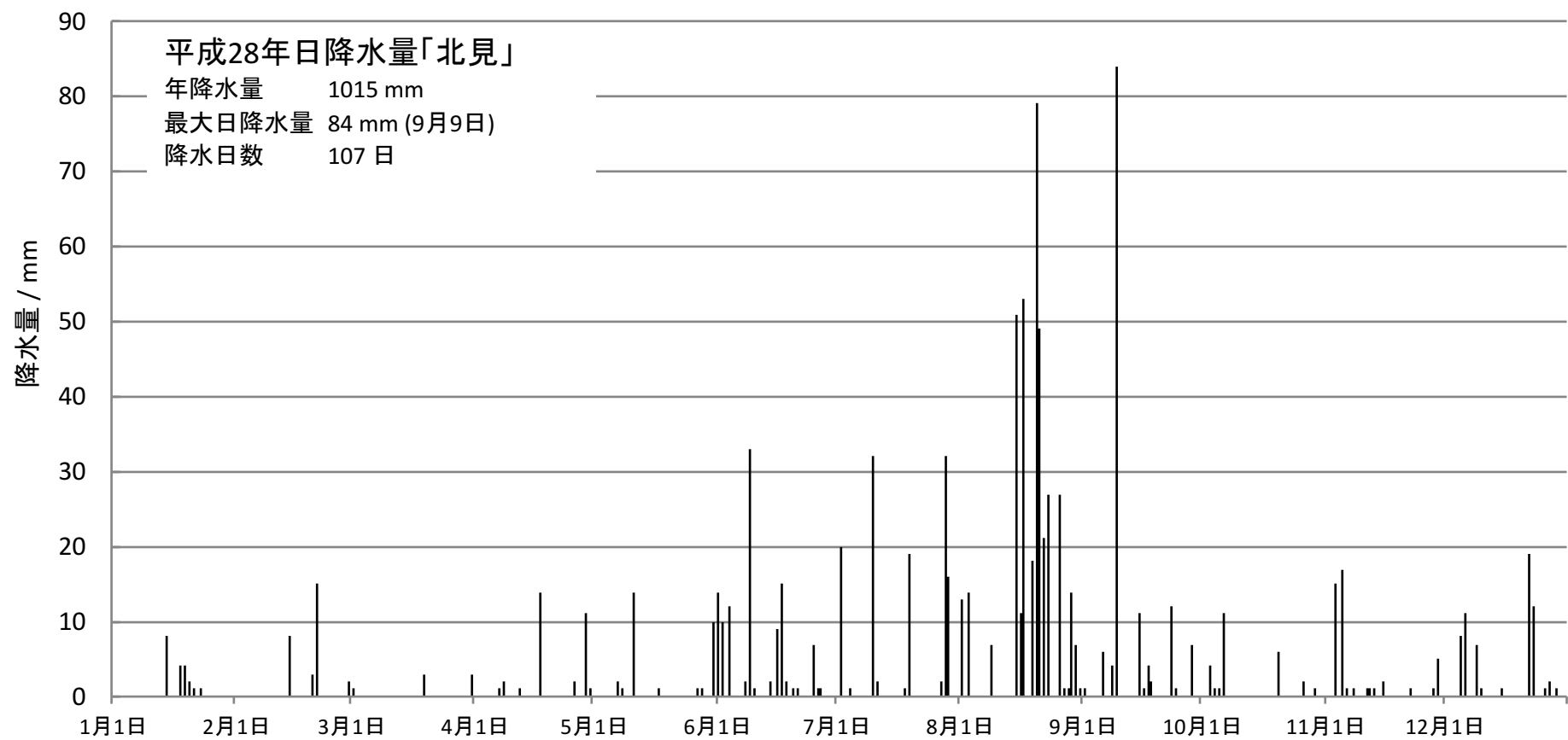
(平成28年) 西暦2016年

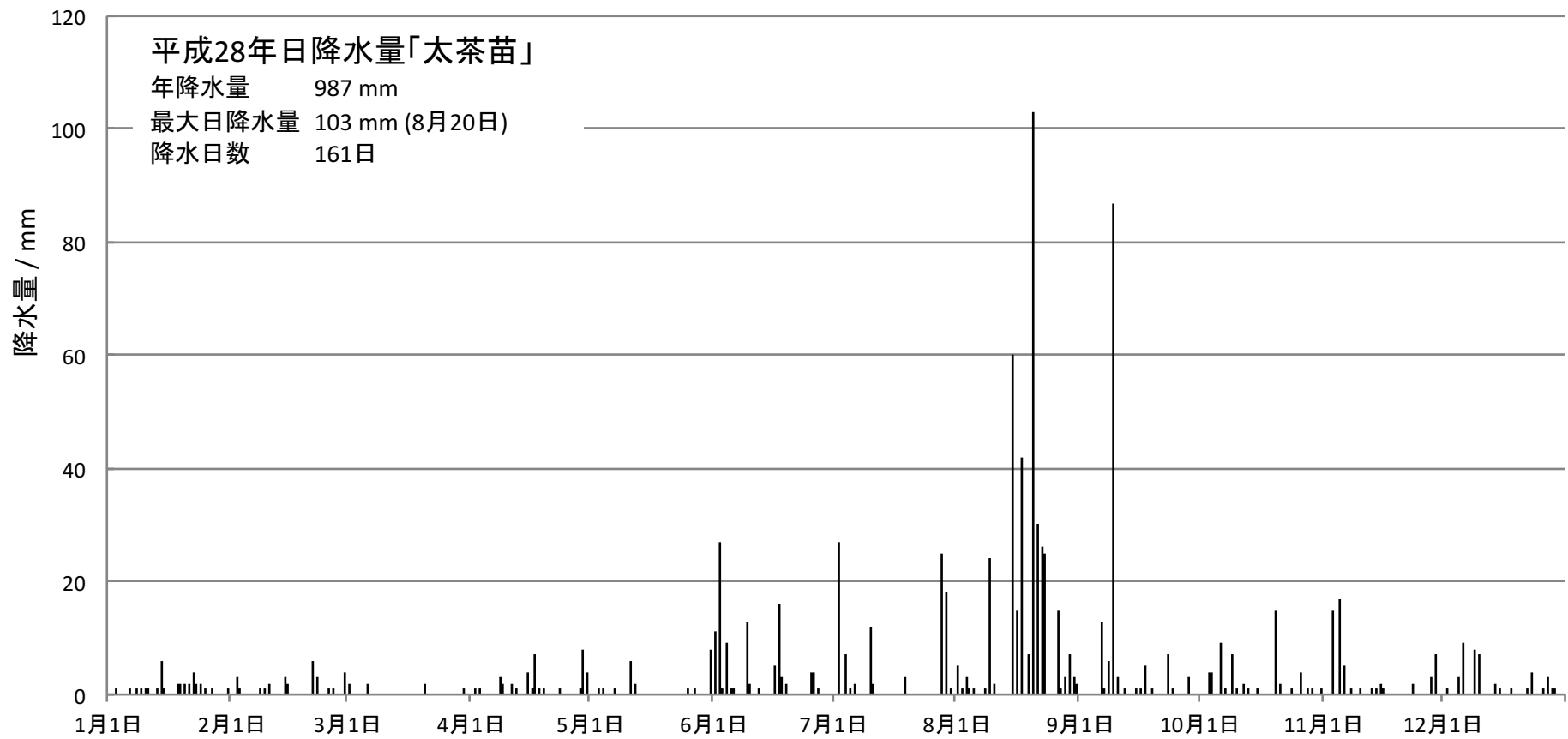


流況	最大流量 ( $m^3/s$ )	豊水流量 (95日流量)	平水流量 (185日流量)	低水流量 (275日流量)	渇水流量 (355日流量)	最小流量 ( $m^3/s$ )	平均低水流 量 ( $m^3/s$ )	年平均流量 ( $m^3/s$ )	年総量 ( $\times 10^6 m^3$ )
	月 日 時 分 欠測	(95/95) <u>50.88</u>	(185/185) <u>29.16</u>	(275/275) <u>21.22</u>	(355/355) <u>9.80</u>	2月28日12時 分 9.24	<u>25.54</u>	<u>52.24</u>	<u>1651.95</u>









# 平成28年日降水量「上川沿」

年降水量 781 mm  
最大日降水量 94 mm (8月20日)  
降水日数 95日

