

資料

平成 27 年 常呂川水系流量年図

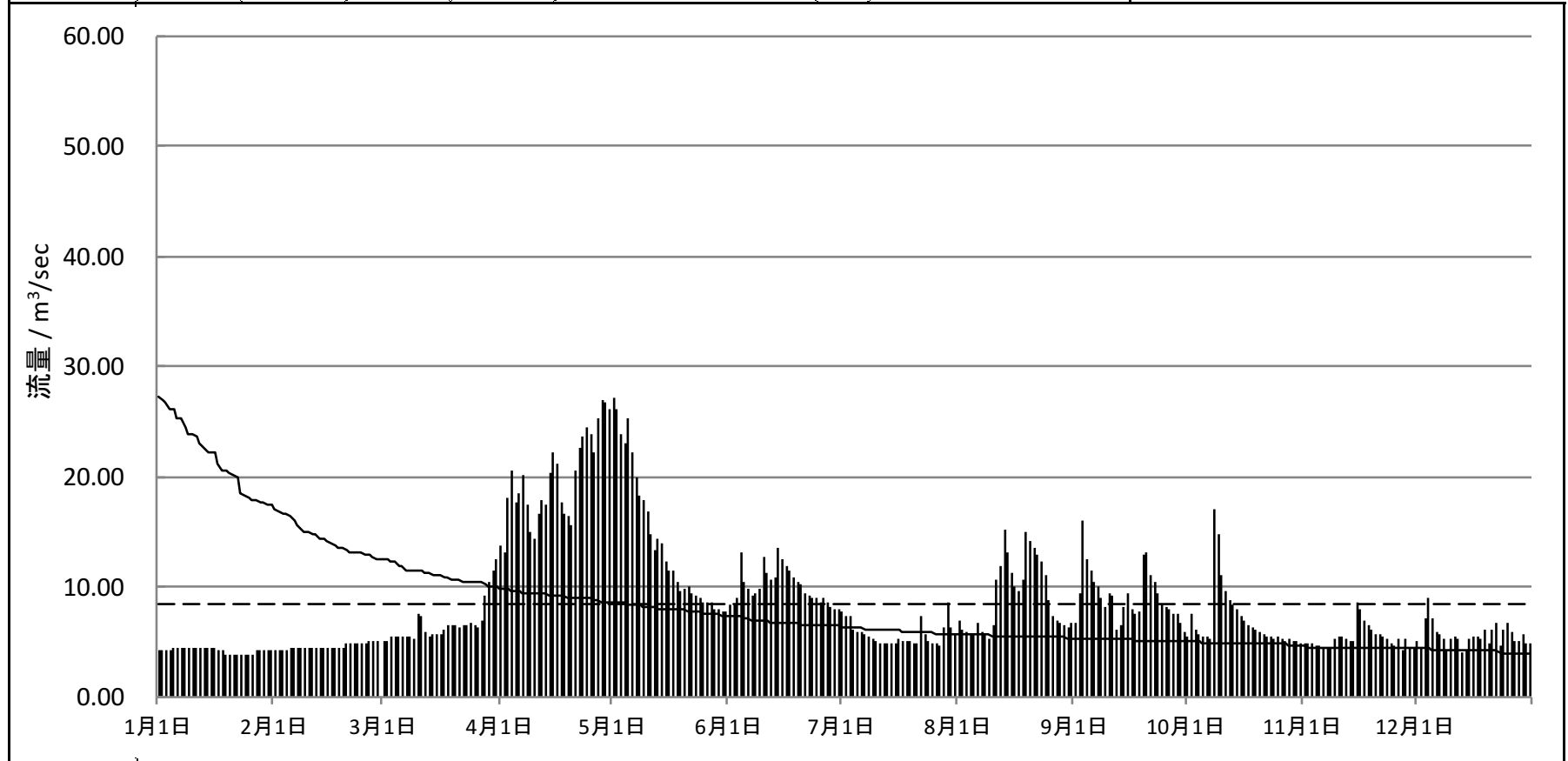
[北海道開発局網走開発建設部提供]

平成 27 年 日降水量図

[北海道開発局網走開発建設部提供]

日流量年図

水系名 常呂川 河川名 常呂川 観測所名 置戸 読み 枳 (平成27年) 西暦2015年

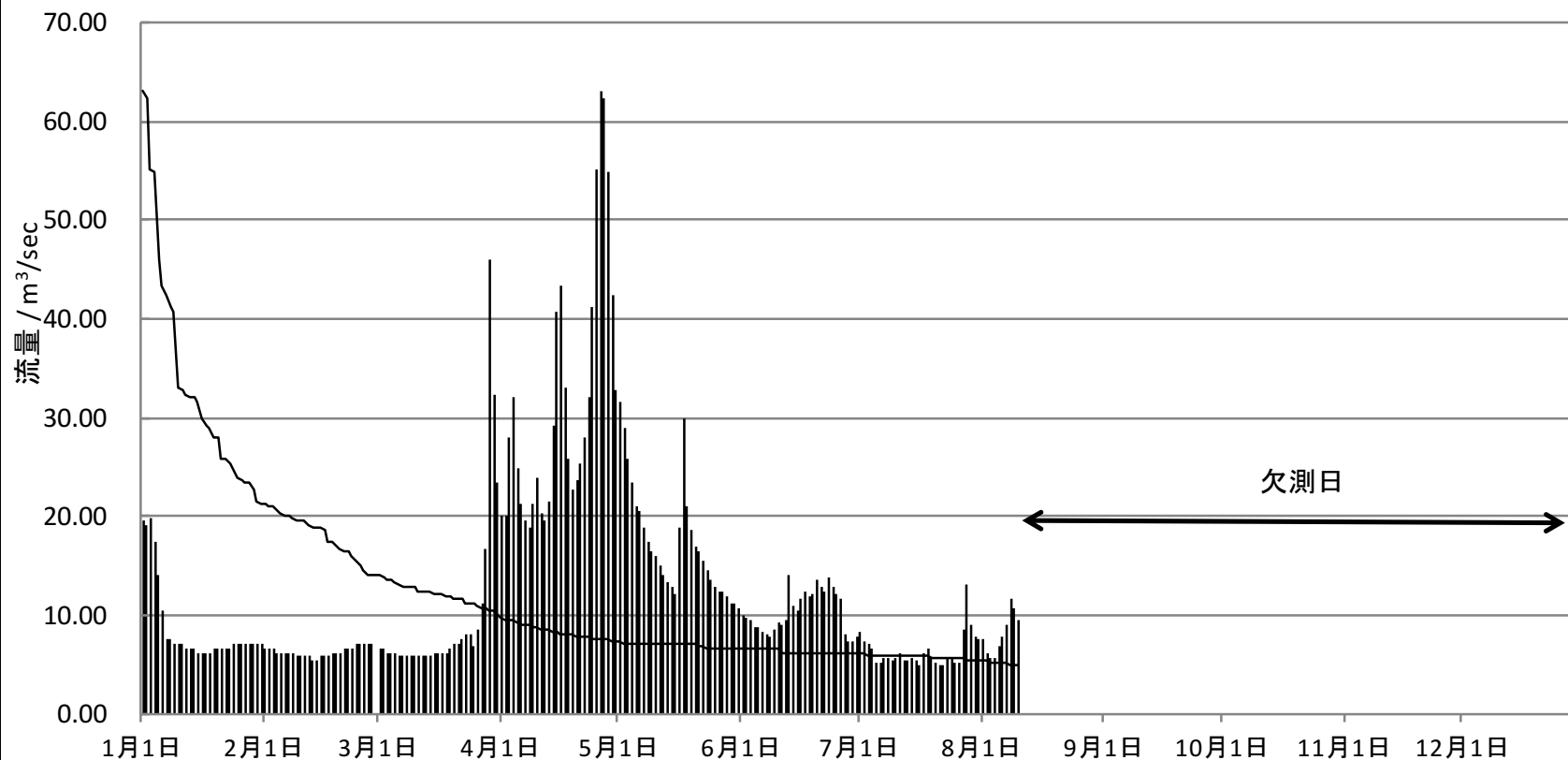


	最大流量 (m3/s)	豊水流量 (95日流量)	平水流量 (185日流量)	低水流量 (275日流量)	渇水流量 (355日流量)	最小流量 (m3/s)	年平均流量 (m3/s)	年総流量 (×10 ⁶ m ³)
流況	10月 8日17時 分 32.36	(95/ 95) 9.59	(185/185) 6.29	(275/275) 5.00	(355/355) 4.23	12月20日 9時 0分 2.94	8.45	266.37

日流量年図

水系名 常呂川 河川名 常呂川 観測所名 上 常 呂 読み カミ トコ ロ

(平成27年) 西暦2015年

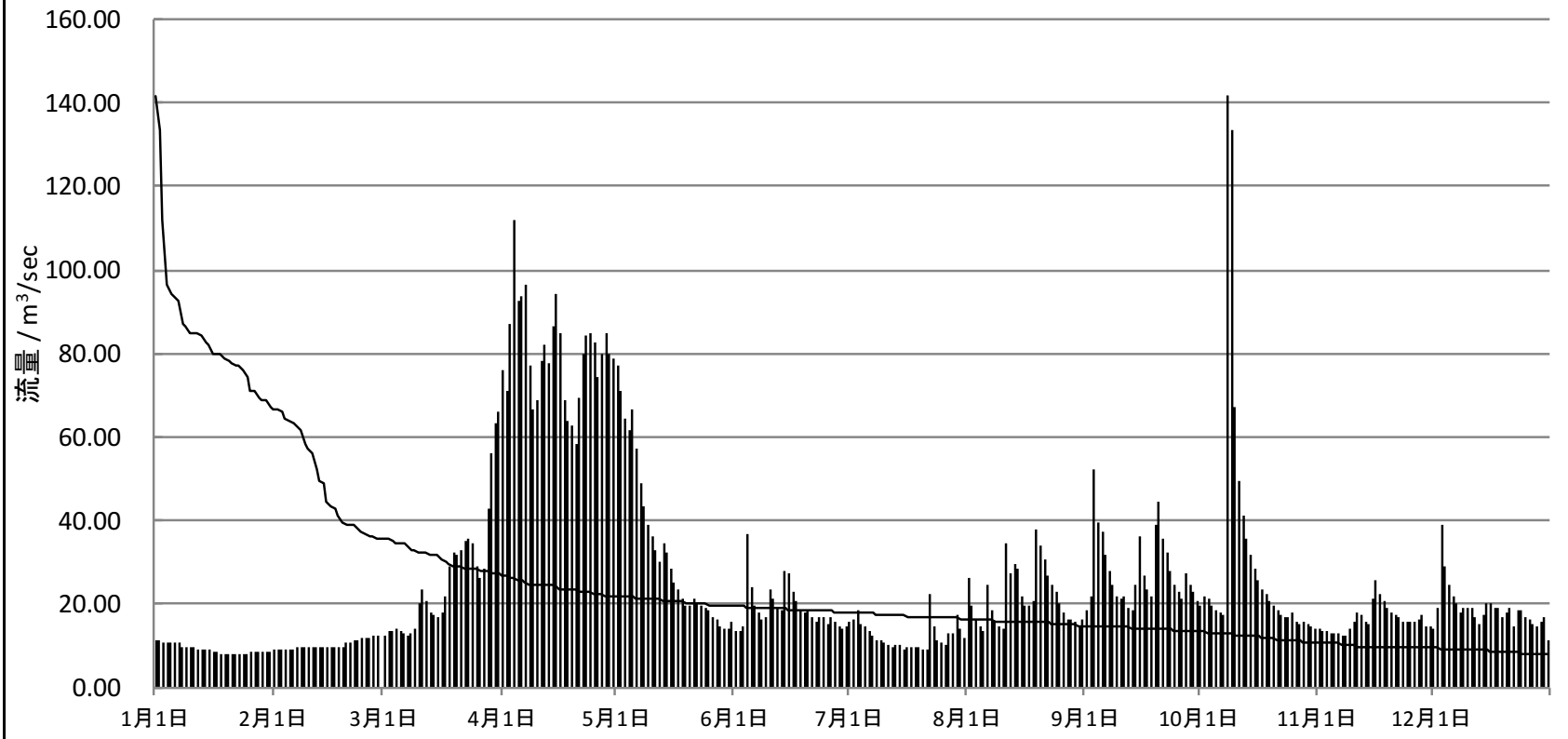


流況	最大流量 (m ³ /s)	豊水流量 (95日流量)	平水流量 (185日流量)	低水流量 (275日流量)	渇水流量 (355日流量)	最小流量 (m ³ /s)	年平均流量 (m ³ /s)	年総流量 (×10 ⁶ m ³)
	8月11日10時 0分 304.48	(95/ 95) 欠測	(185/185) 欠測	(275/275) 欠測	(355/355) 欠測	7月15日21時 0分 4.69	欠測	欠測

日流量年図

水系名 常呂川 河川名 常呂川 観測所名 北見読み

(平成27年) 西暦2015年

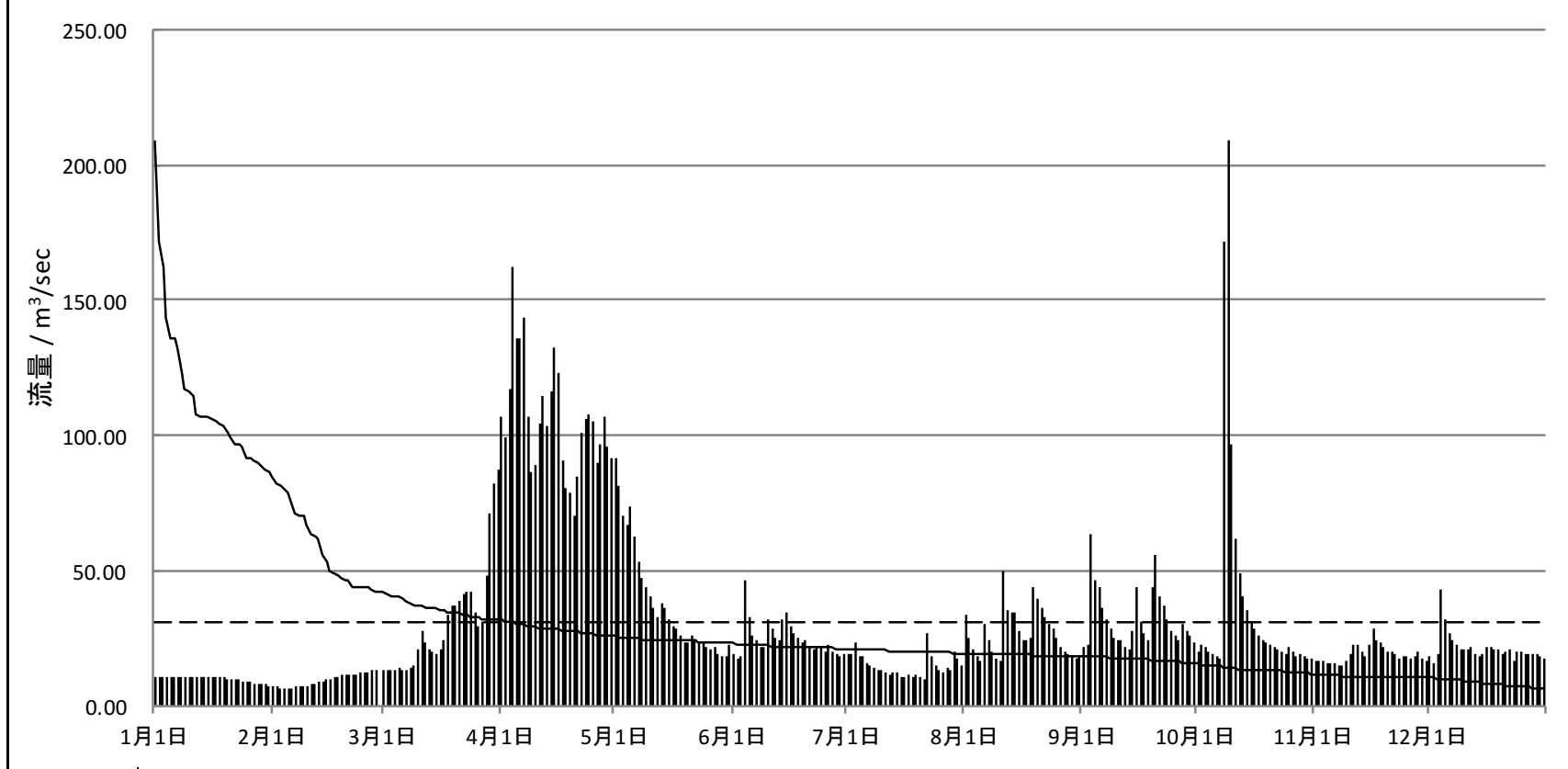


流況	最大流量 (m3/s)	豊水流量 (95日流量)	平水流量 (185日流量)	低水流量 (275日流量)	渇水流量 (355日流量)	最小流量 (m3/s)	年平均流量 (m3/s)	年総流量 ($\times 10^6 m^3$)
	10月8日20時 0分	(95/ 95)	(185/185)	(275/275)	(355/355)	1月18日12時 0分		
	377.51	26.03	17.96	13.41	8.70	8.11	15.55	805.92

日流量年図

水系名 常呂川 河川名 常呂川 観測所名 忠志 読み チュウシ

(平成27年) 西暦2015年

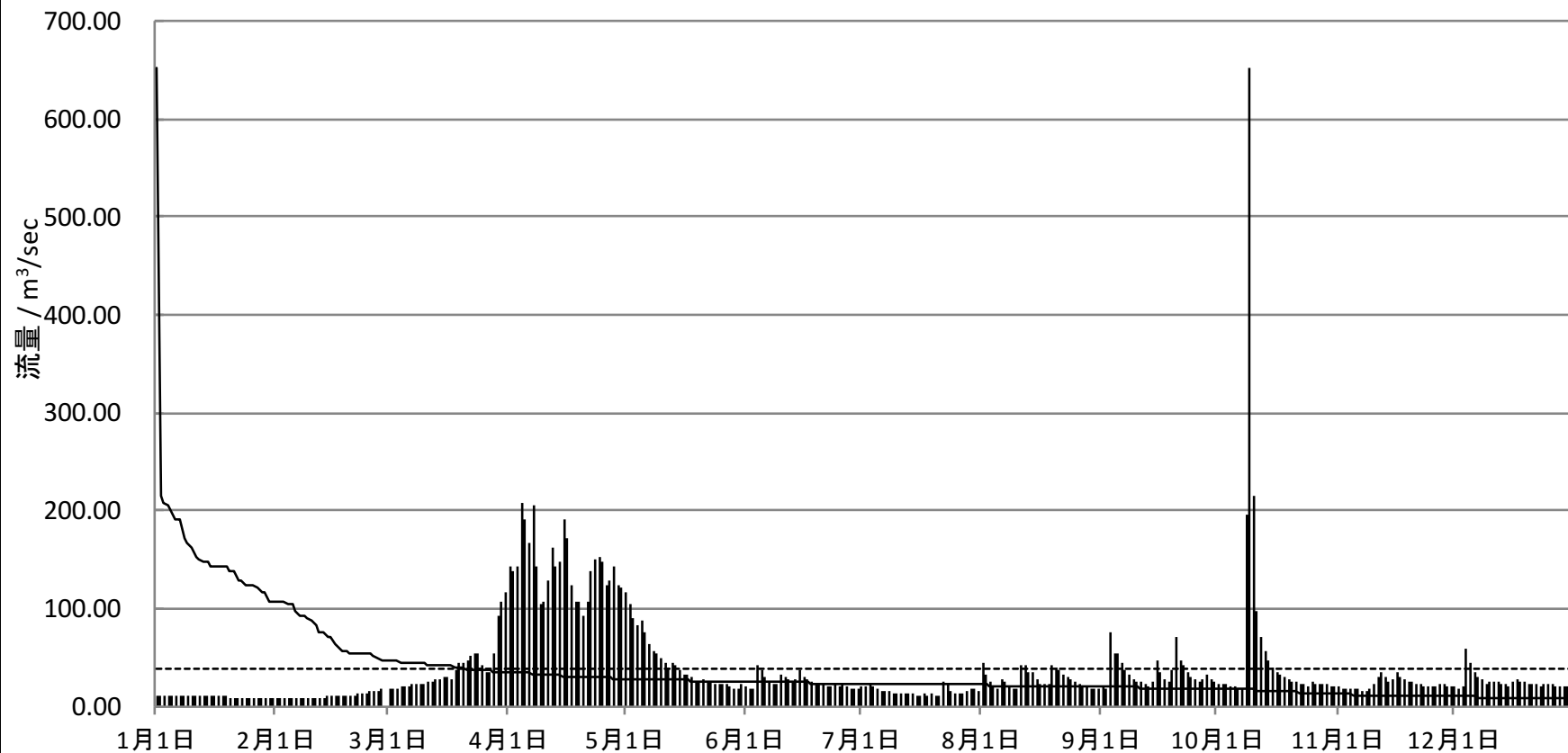


	最大流量 (m3/s)	豊水流量 (95日流量)	平水流量 (185日流量)	低水流量 (275日流量)	渇水流量 (355日流量)	最小流量 (m3/s)	年平均流量 (m3/s)	年総流量 ($\times 10^6 \text{m}^3$)
流況	8月11日14時 0分	(95/ 95)	(185/185)	(275/275)	(355/355)	2月14日12時 0分		
	537.39	27.83	15.87	12.40	9.96	9.53	27.28	860.32

日流量年図

水系名 常呂川 河川名 常呂川 観測所名 上川沿 読みか ｶﾞ ﾞｲ

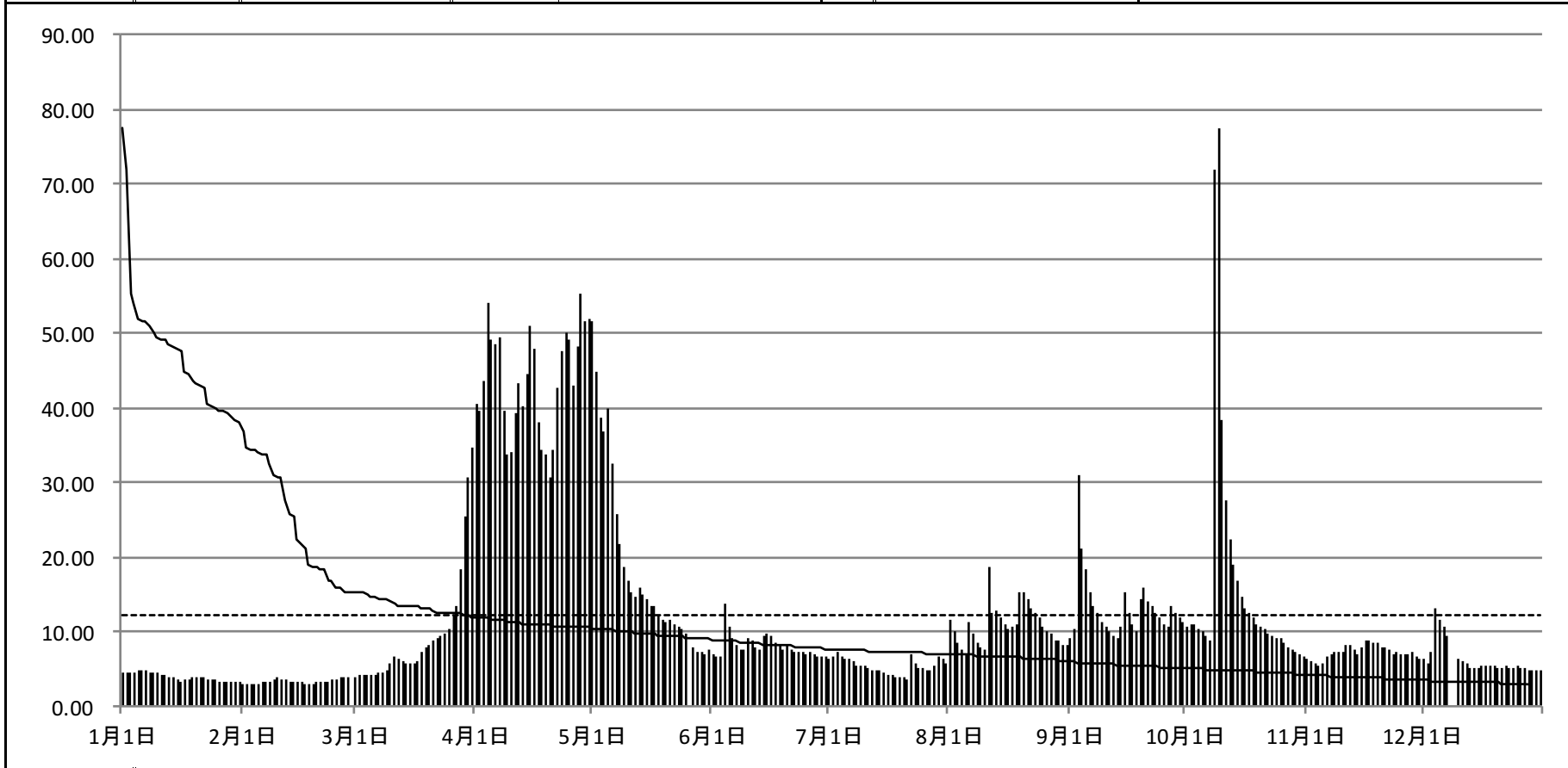
(平成27年) 西暦2015年



	最大流量 (m3/s)	豊水流量 (95日流量)	平水流量 (185日流量)	低水流量 (275日流量)	渇水流量 (355日流量)	最小流量 (m3/s)	年平均流量 (m3/s)	年総流量 ($\times 10^6 m^3$)
流況	10月9日2時 0分	(95/ 95)	(185/185)	(275/275)	(355/355)	2月 3日 12時 0分	38.79	1223.15
	1019.74	35.04	23.42	18.01	9.11	8.42		

日流量年図

水系名 常呂川 河川名 常呂川 観測所名 北光社 読み ホッコウシャ (平成27年) 西暦2015年

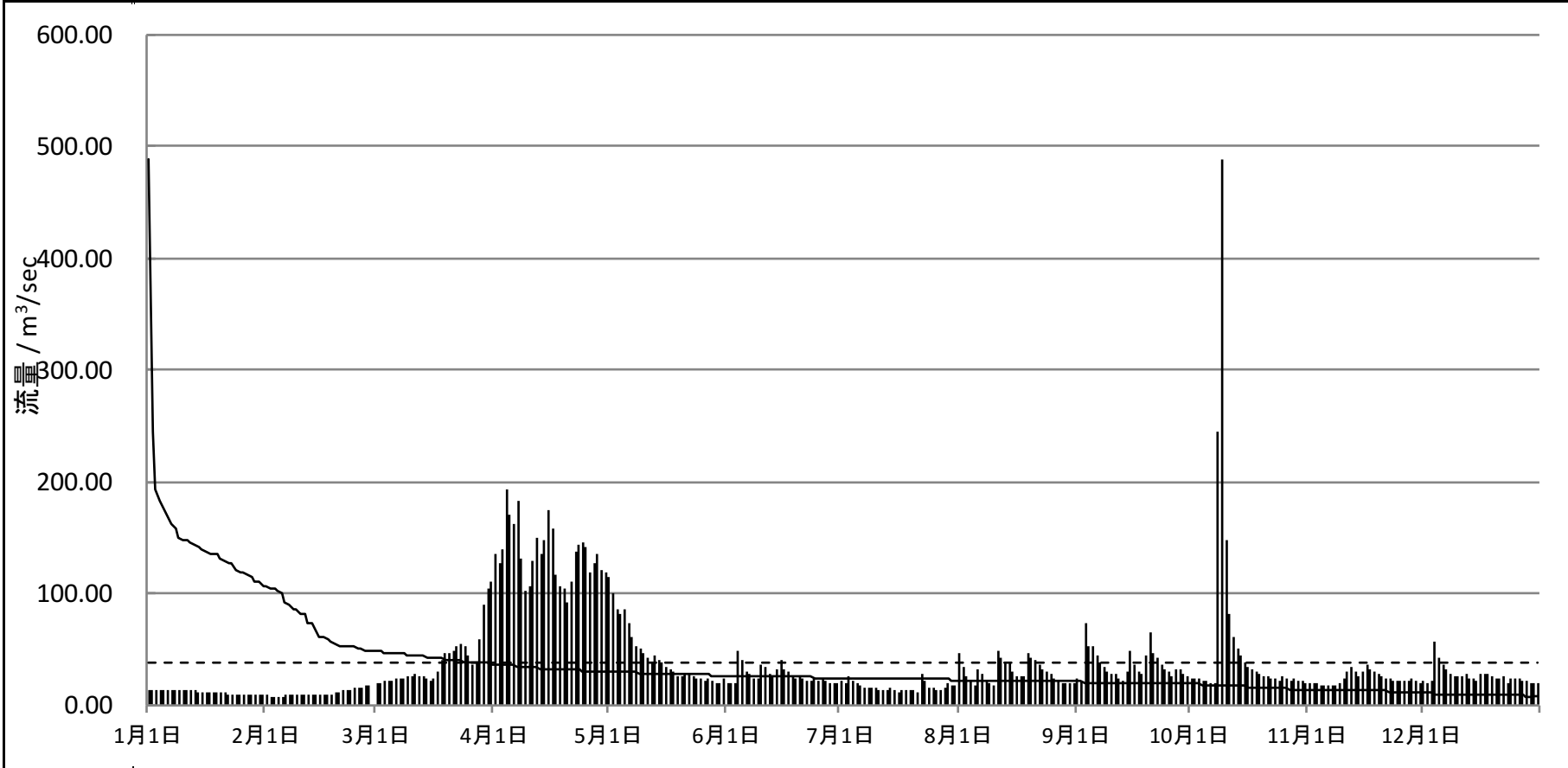


流況	最大流量 (m ³ /s)	豊水流量 (95日流量)	平水流量 (185日流量)	低水流量 (275日流量)	渇水流量 (355日流量)	最小流量 (m ³ /s)	年平均流量 (m ³ /s)	年総流量 (×10 ⁶ m ³)
	10月8日18時 0分 161.27	(95/ 95) 11.74	(185/185) 7.64	(275/275) 5.11	(355/355) 3.25	2月 4日12時 0分 2.94	12.20	384.74

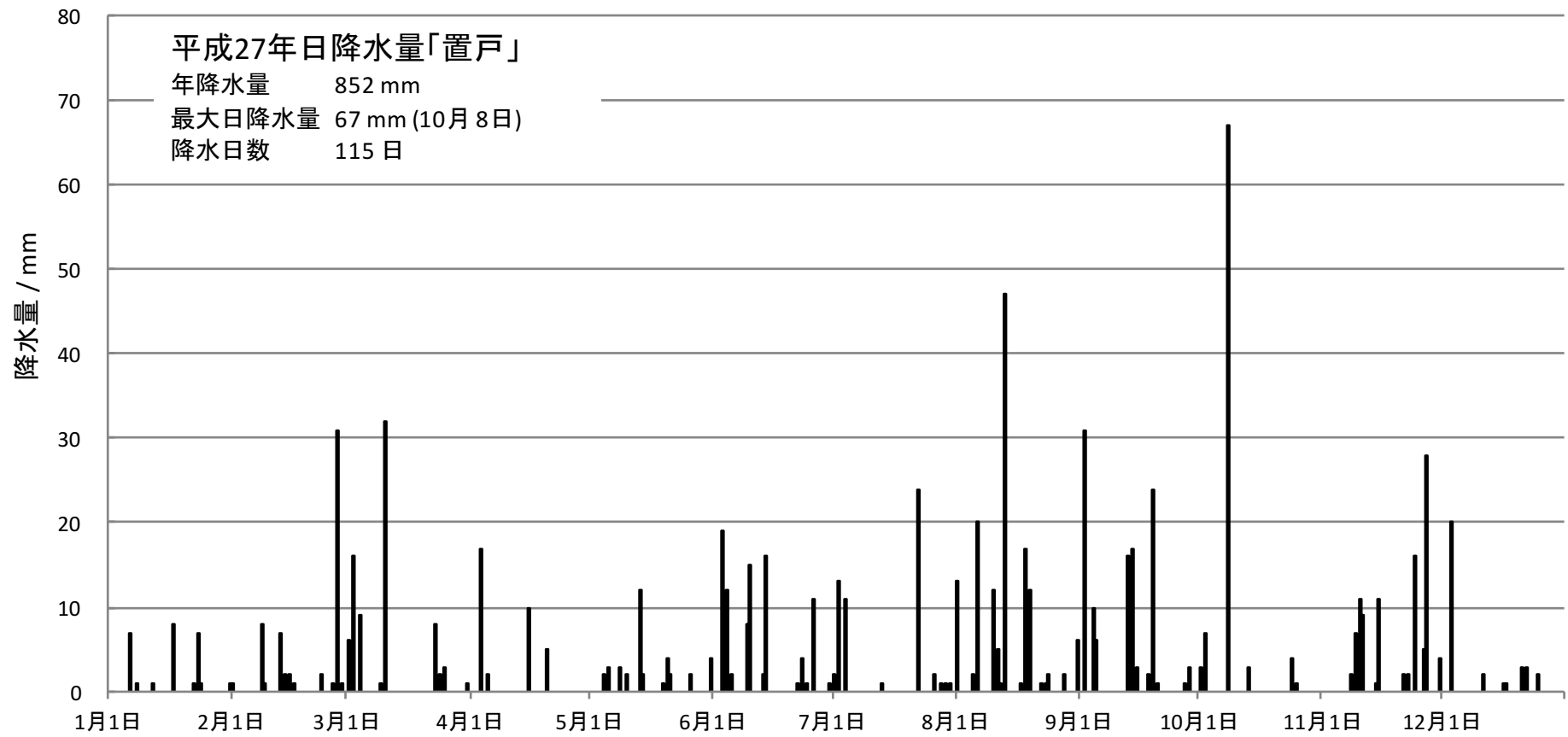
日流量年図

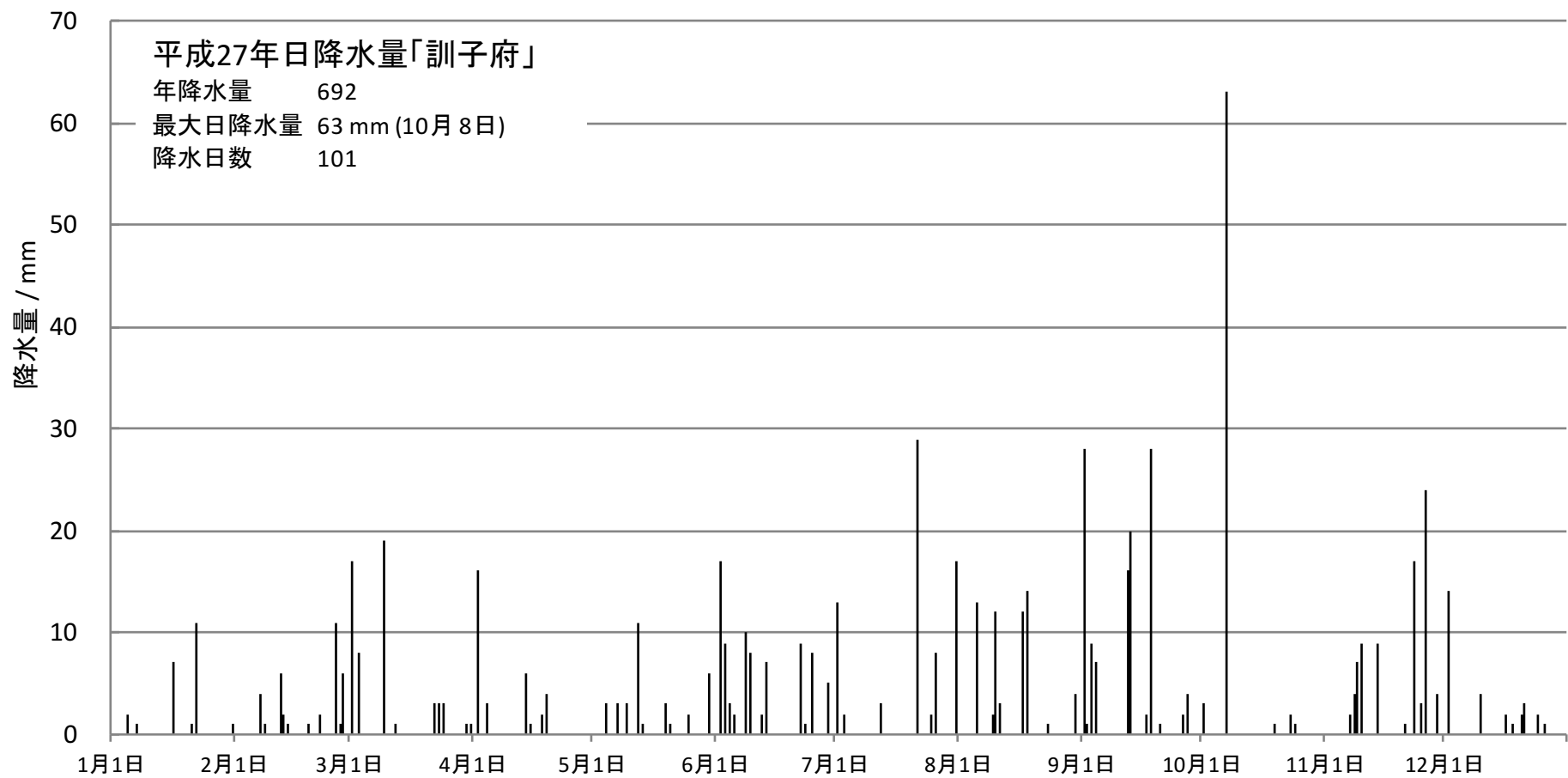
水系名 常呂川 河川名 常呂川 観測所名 太茶苗 読み 外ヶ江

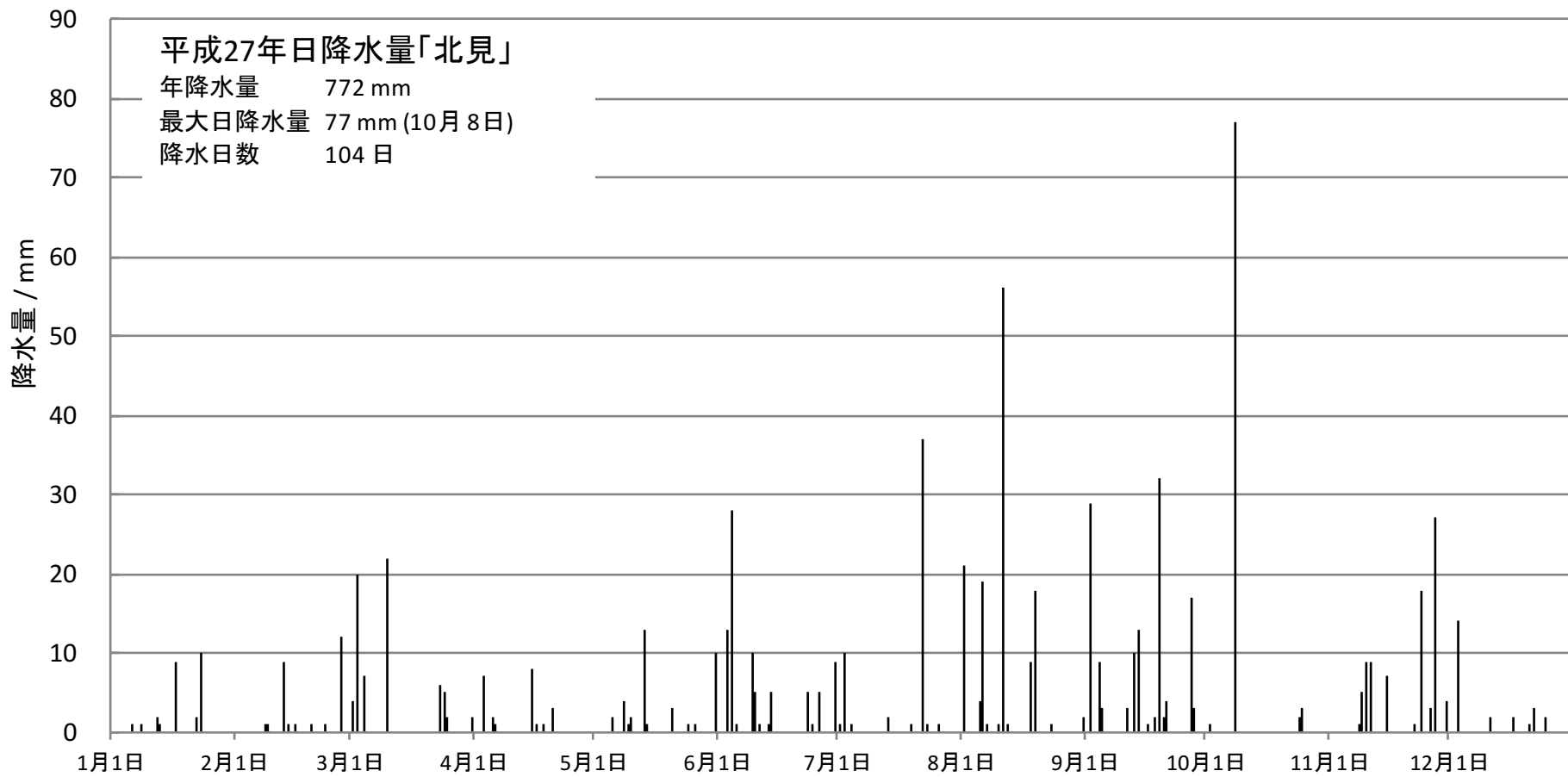
(平成27年) 西暦2015年

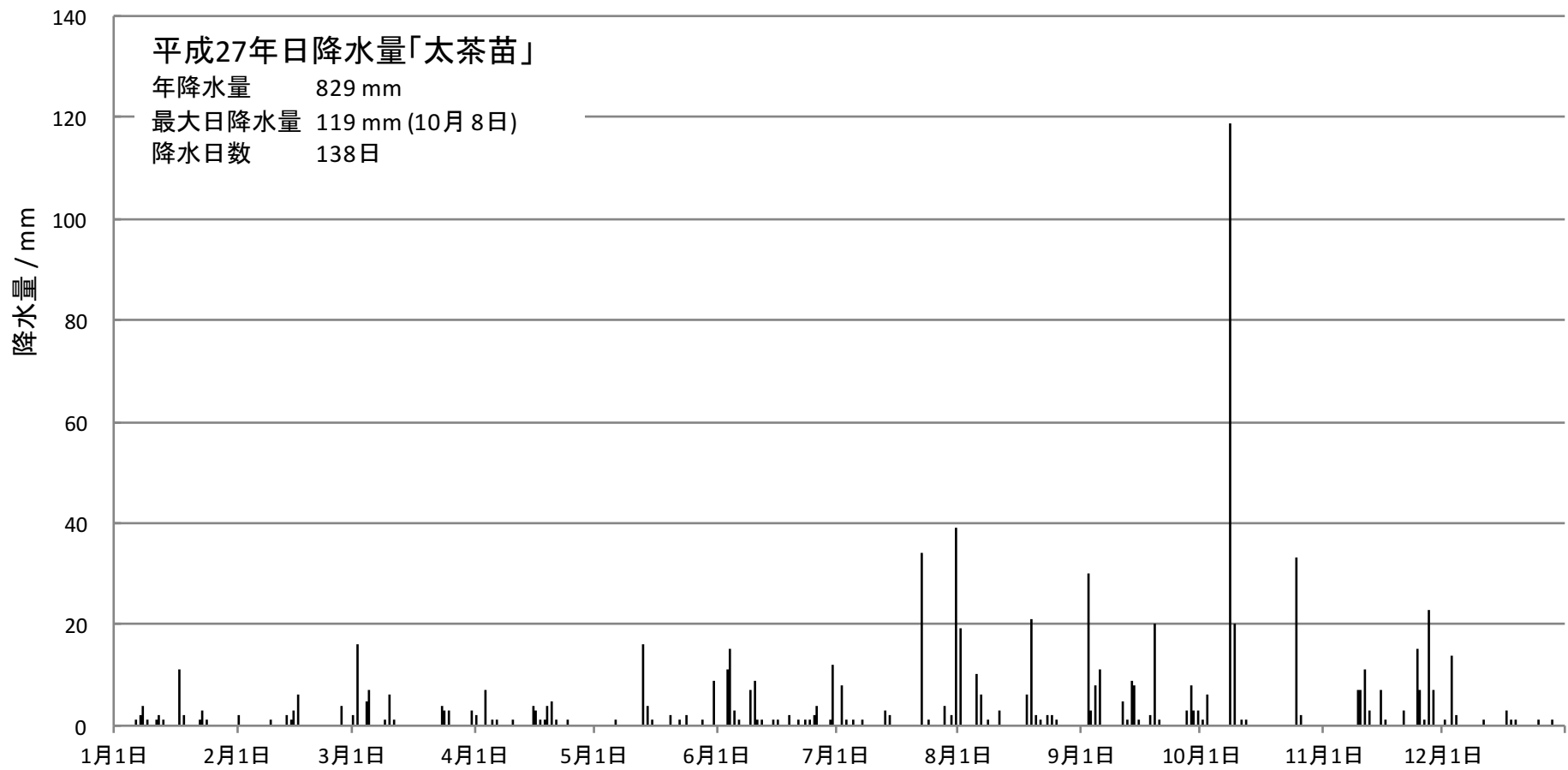


	最大流量 (m ³ /s)	豊水流量 (95日流量)	平水流量 (185日流量)	低水流量 (275日流量)	渇水流量 (355日流量)	最小流量 (m ³ /s)	年平均流量 (m ³ /s)	年総流量 (×10 ⁶ m ³)
流況	10月 8日24時 0分 851.05	(95/ 95) 35.72	(185/185) 24.29	(275/275) 19.06	(355/355) 9.35	2月 3日12時 0分 8.25	38.26	1206.57









平成27年日降水量「富士見」

年降水量 892 mm

最大日降水量 52 mm (10月8日)

降水日数 114 日

