

資料

平成 24 年 常呂川水系流量年図

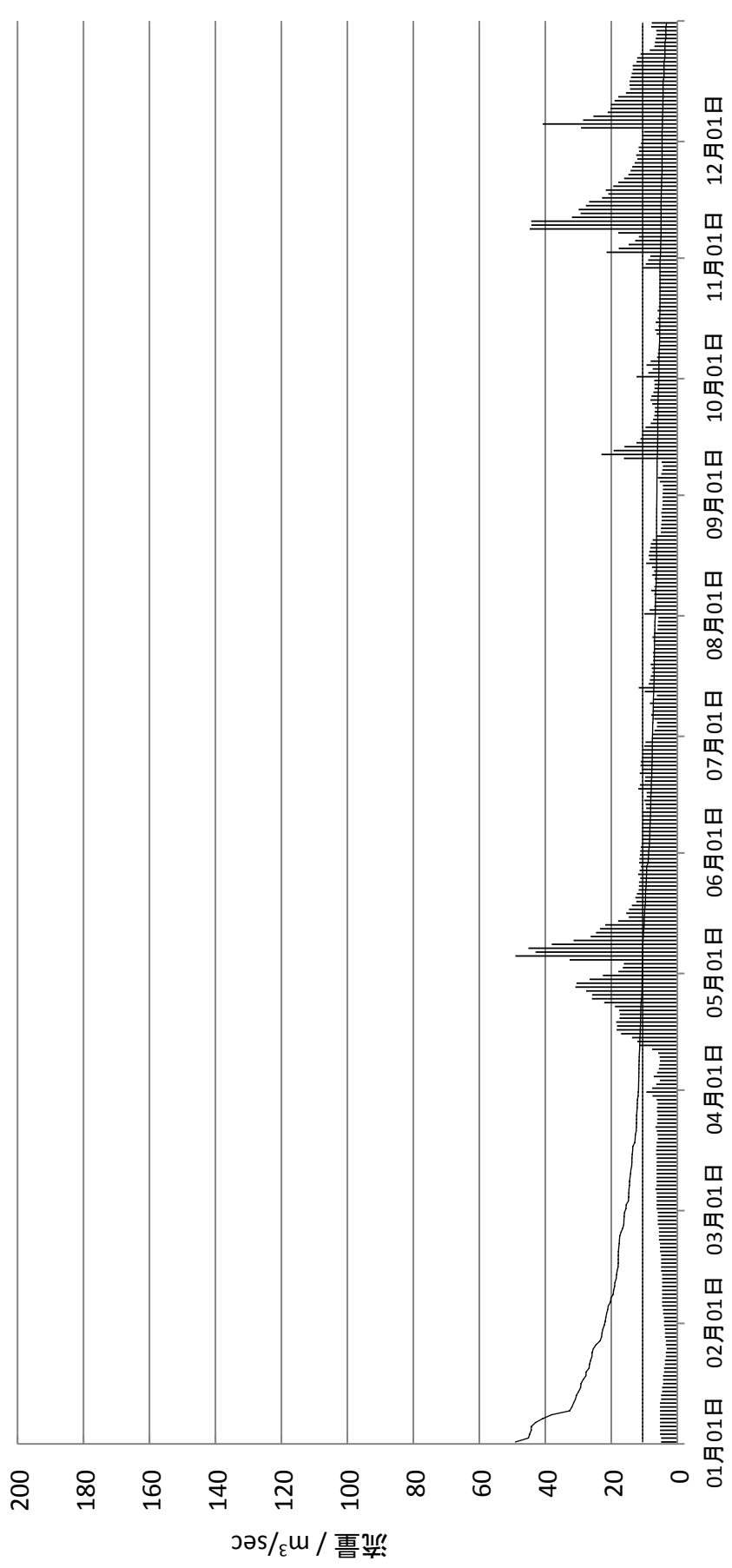
[北海道開発局網走開発建設部提供]

平成 24 年 日降水量図

[北海道開発局網走開発建設部提供]

日流量年図

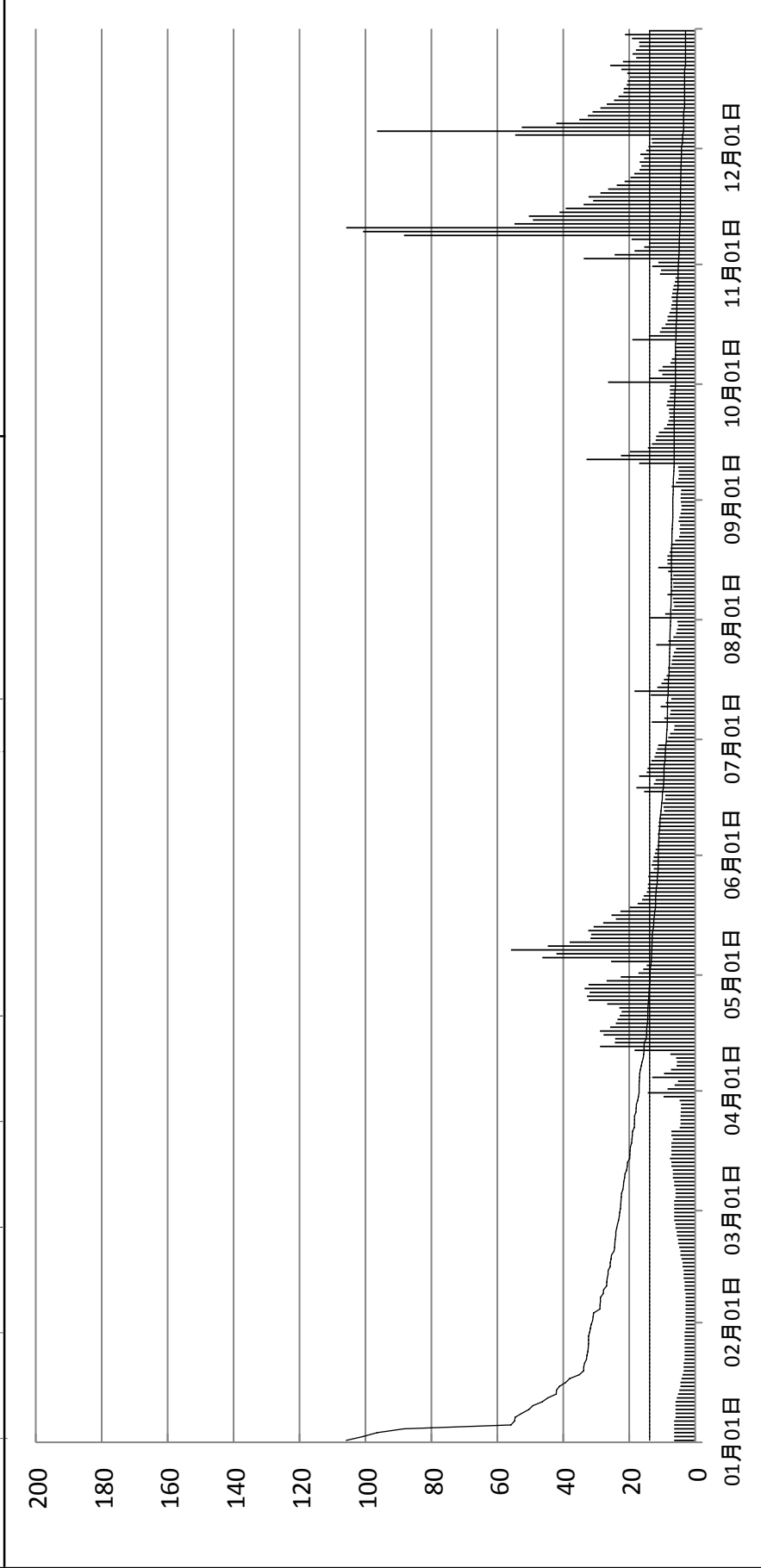
水系名 常呂川 河川名 常呂川 観測所名 置戸 読み 村 (平成24年) 西暦2012年



項目	01月01日	02月01日	03月01日	04月01日	05月01日	06月01日	07月01日	08月01日	09月01日	10月01日	11月01日	12月01日
最大流量 (m³/s)	82.42	12月 4日21時 分										
豊水流量 (95日流量)			(95/ 95)									
平水流量 (185日流量)			(185/185)									
低水流量 (275日流量)			(275/275)									
渇水流量 (355日流量)			(355/355)									
最小流量 (m³/s)			1月25日12時 分									
年平均流量 (m³/s)										10.49		
年総量 (×10 ⁶ m ³)												331.60

日流量年図

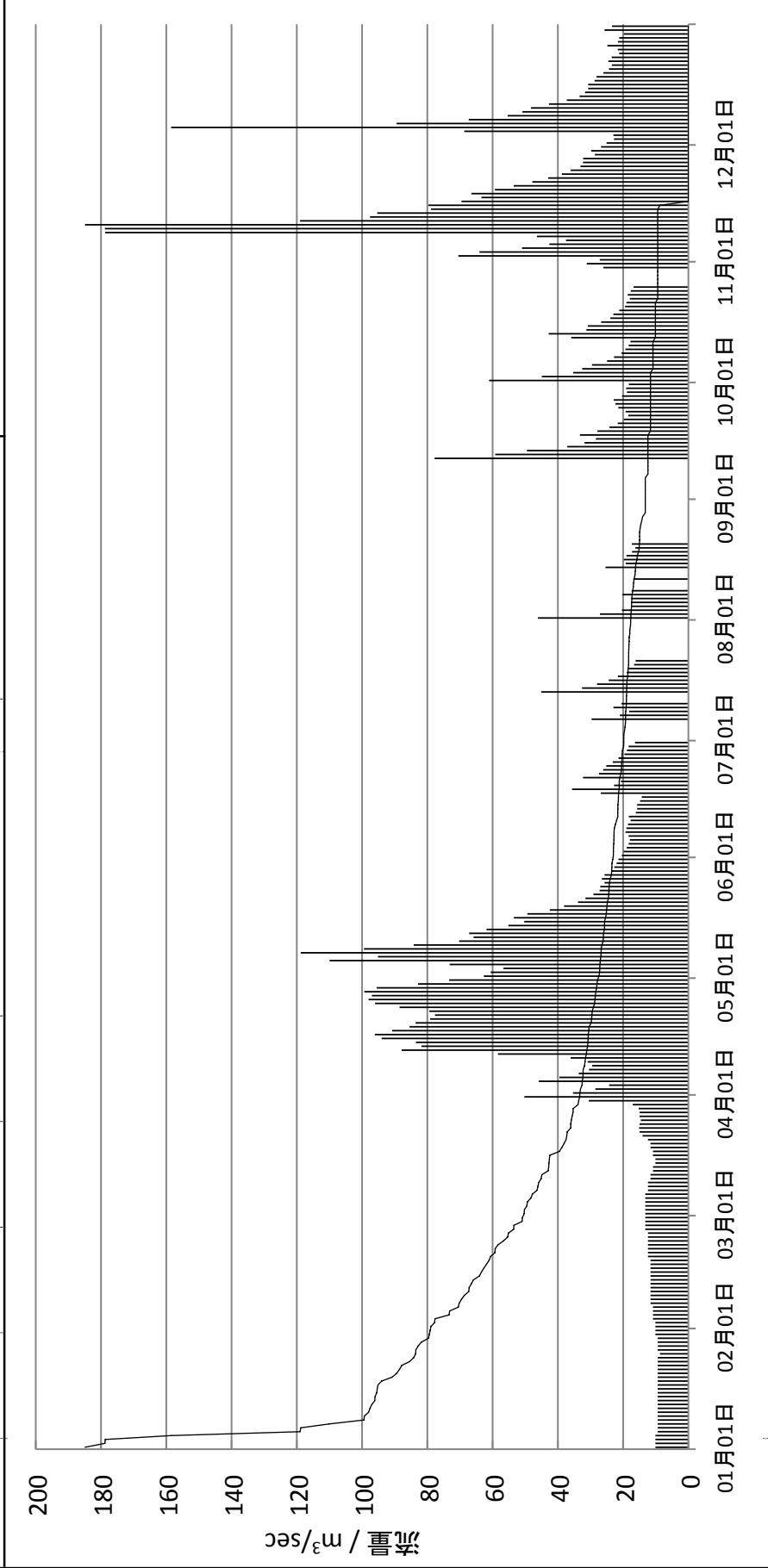
水系名 常呂川 河川名 常呂川 観測所名 上常呂 読み 於 上 常 呂 西暦2012年 (平成24年)



項目	01月01日	02月01日	03月01日	04月01日	05月01日	06月01日	07月01日	08月01日	09月01日	10月01日	11月01日	12月01日
最大流量 (m ³ /s)	12月 4日24時 分	220.86										
豊水流量 (95日流量)	(95/ 95)	16.86										
平水流量 (185日流量)	(185/185)	8.55										
低水流量 (275日流量)	(275/275)	5.96										
渇水流量 (355日流量)	(355/355)	3.21										
最小流量 (m ³ /s)	1月30日12時 0分	2.92										
年平均流量 (m ³ /s)										13.81		
年総量 (×10 ⁶ m ³)												436.60

日流量年図

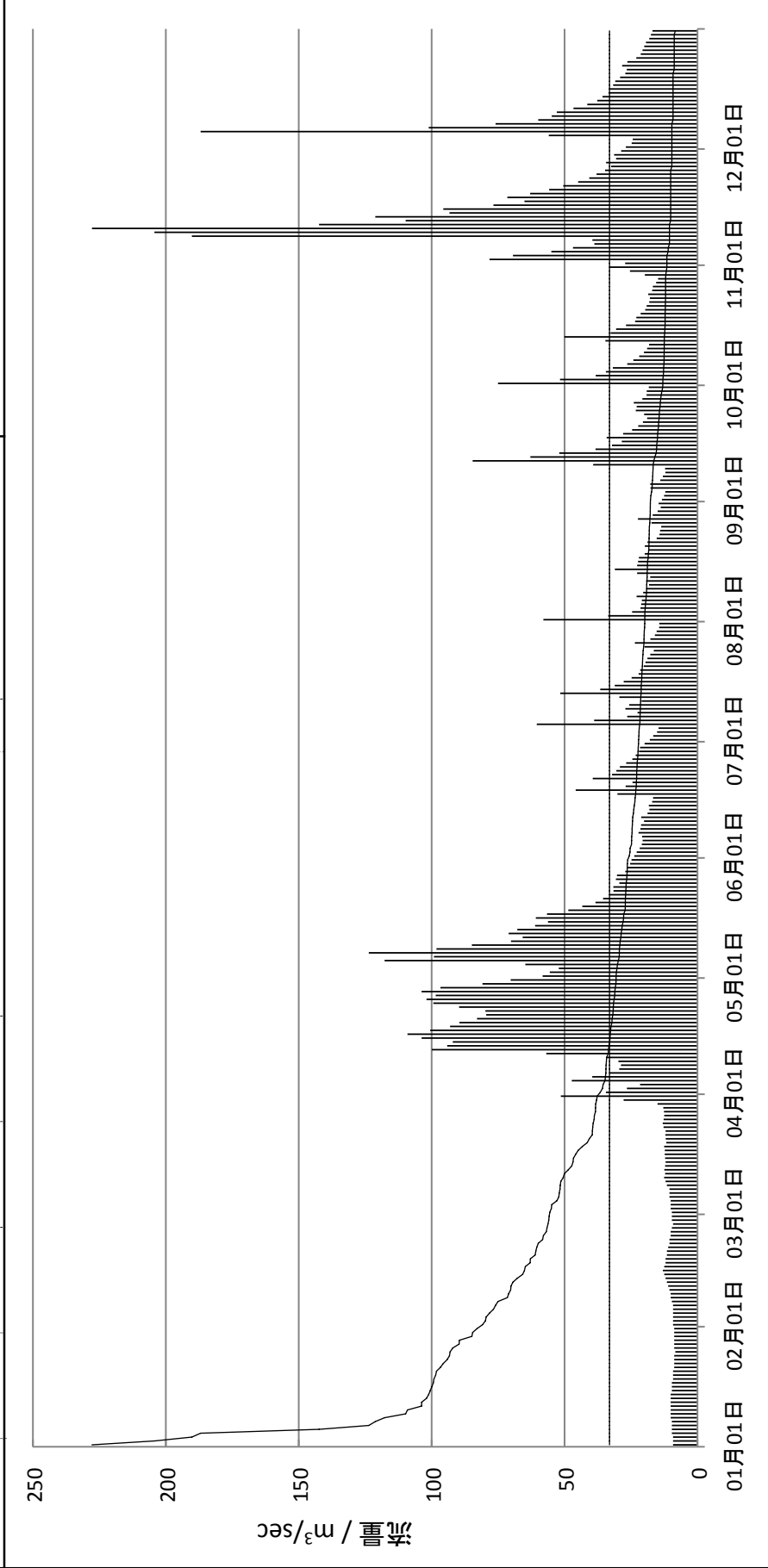
水系名 常呂川 河川名 常呂川 観測所名 北見 読み方 (平成24年) 西暦2012年



流況	最大流量 (m ³ /s)	豊水流量 (95日流量)	平水流量 (185日流量)	低水流量 (275日流量)	渇水流量 (355日流量)	最小流量 (m ³ /s)	年平均流量 (m ³ /s)	年総量 (×10 ⁶ m ³)
	12月 4日24時 分 289.44	(95/ 95) 欠測	(185/185) 欠測	(275/275) 欠測	(355/355) 欠測	1月25日12時 分 8.72	欠測	欠測

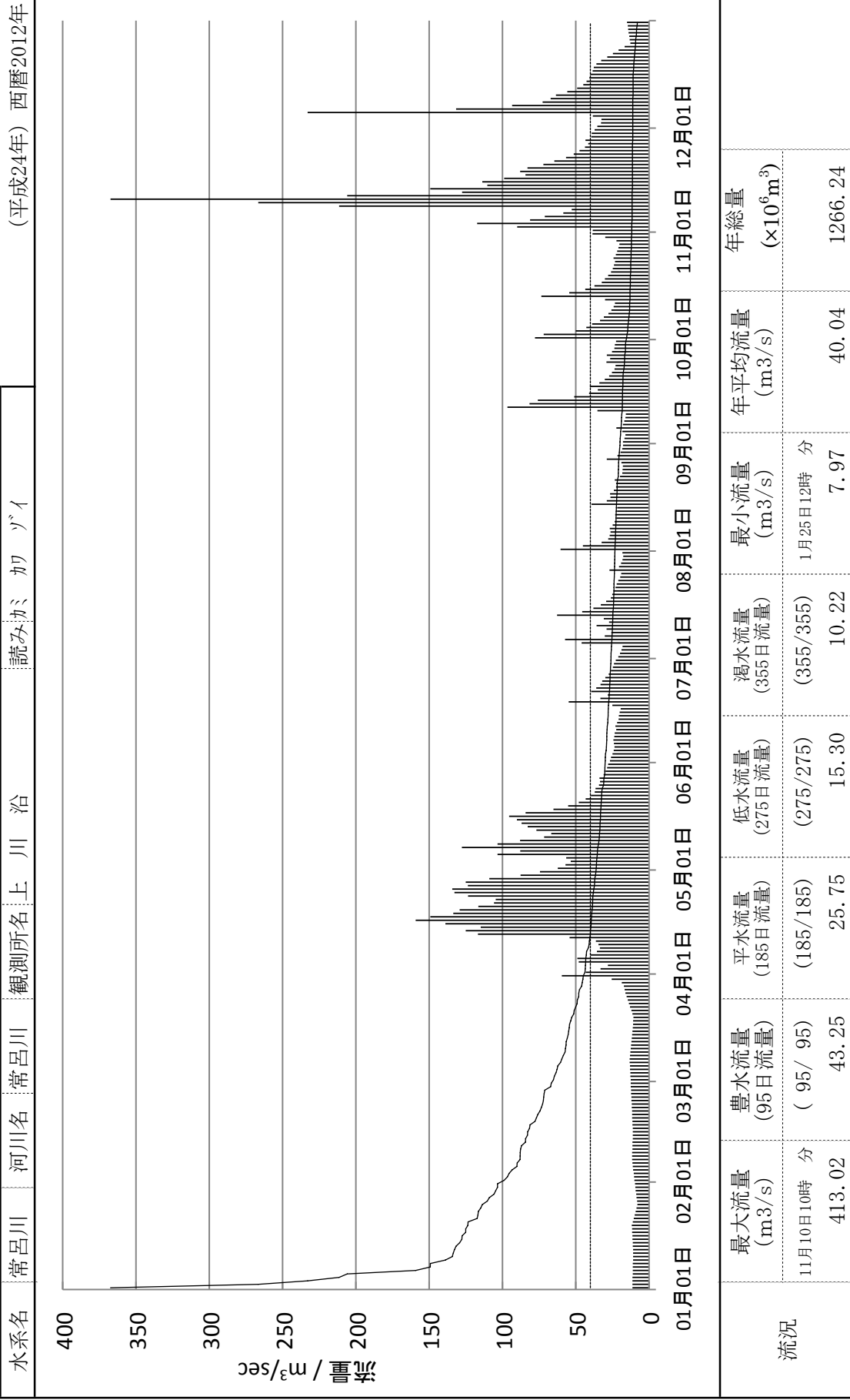
日流量年図

水系名 常呂川 河川名 常呂川 観測所名 忠 志 読み 読み 西暦 平成24年 西暦 2012年



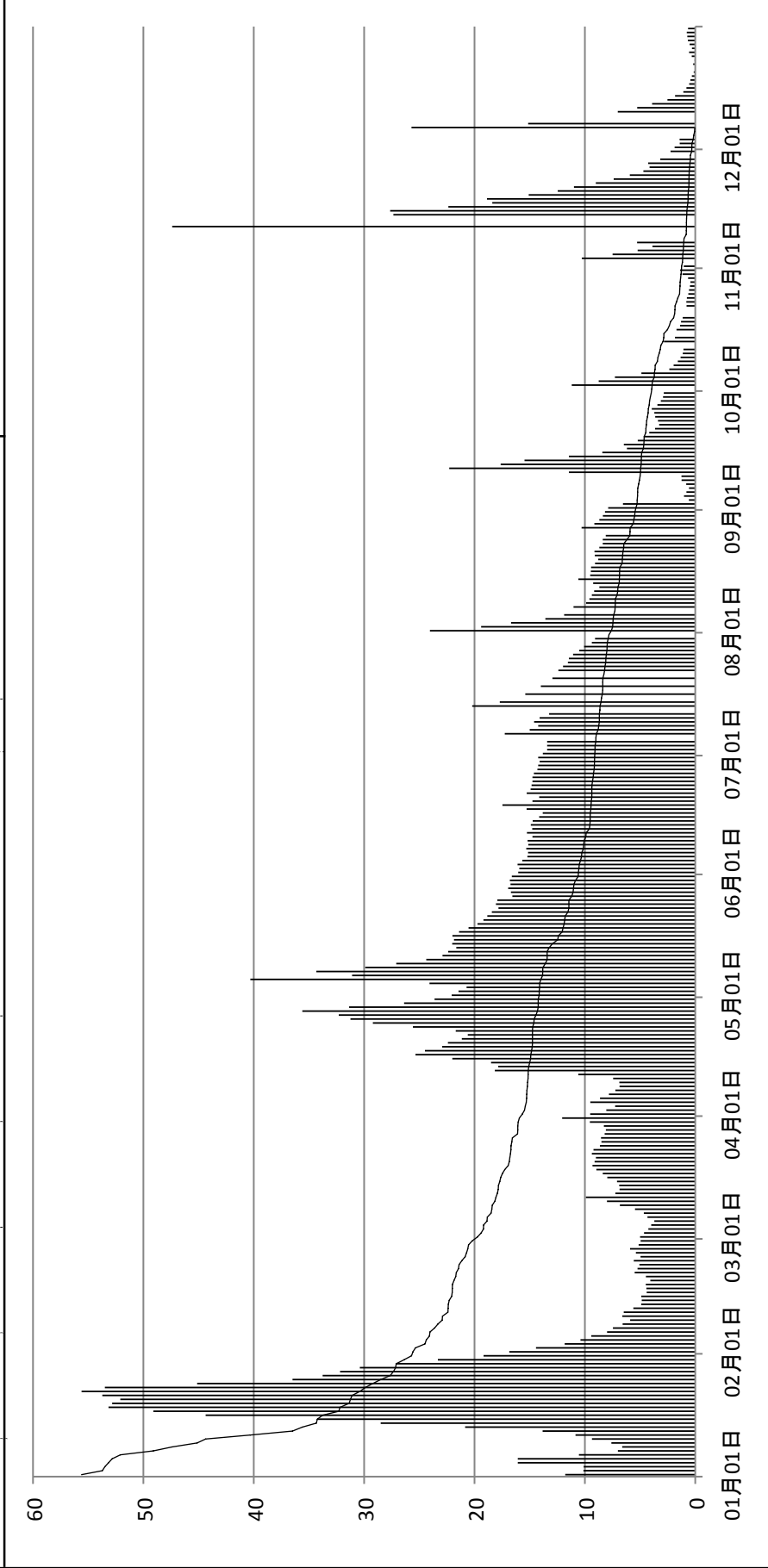
項目	値	単位
最大流量	335.46	m ³ /s
12月 5日 2時 分		
豊水流量	95 / 95	(95日流量)
平水流量	185 / 185	(185日流量)
低水流量	275 / 275	(275日流量)
渇水流量	355 / 355	(355日流量)
最小流量	8.33	m ³ /s
1月25日12時 分		
年平均流量	33.09	m ³ /s
年総量	1046.28	(×10 ⁶ m ³)

日流量年図



日流量年図

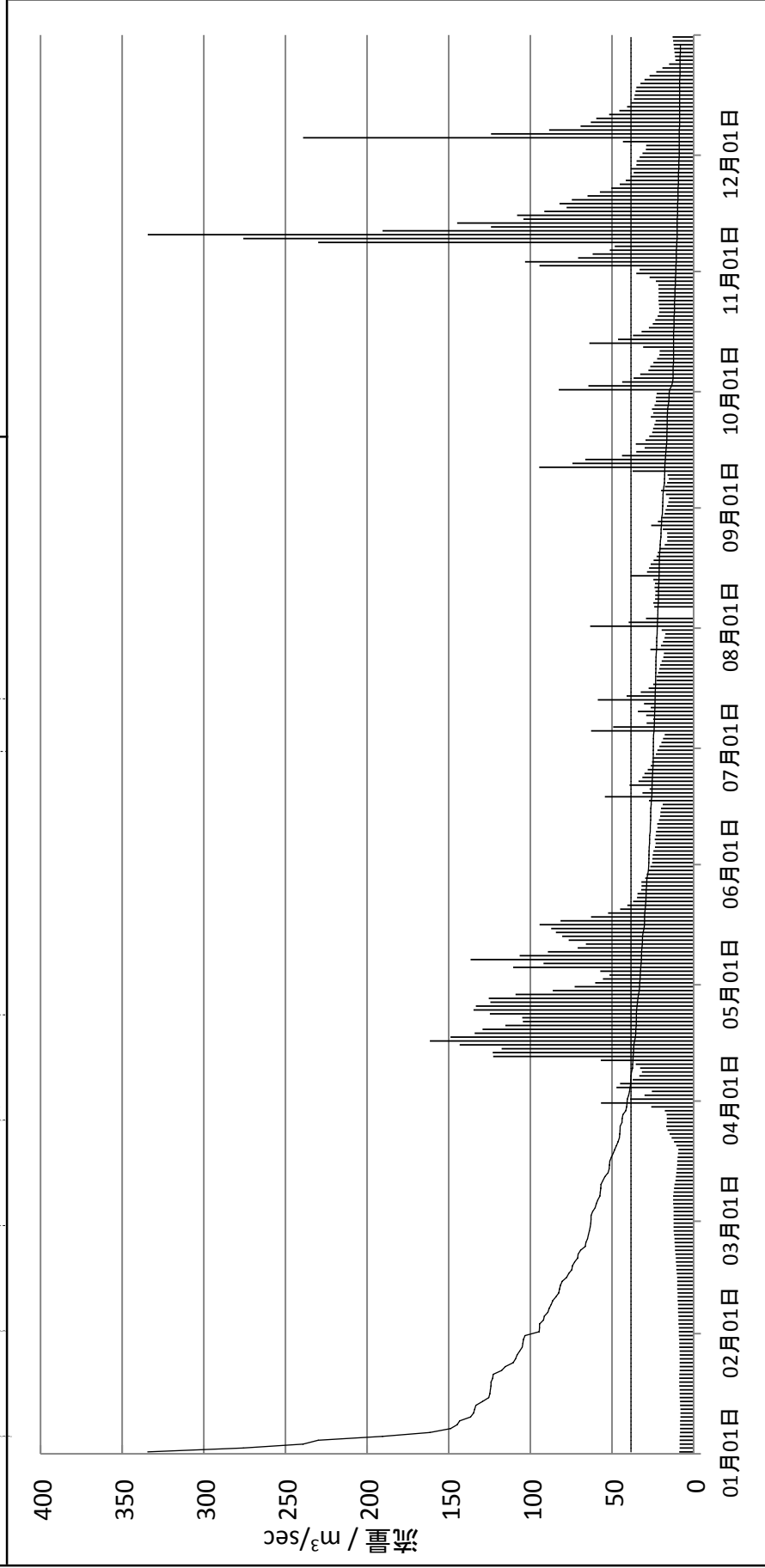
水系名 常呂川 河川名 常呂川 観測所名 北光社 読み ホッコウシヤ (平成24年) 西暦2012年



01月01日	02月01日	03月01日	04月01日	05月01日	06月01日	07月01日	08月01日	09月01日	10月01日	11月01日	12月01日
最大流量 (m ³ /s)	1月21日 55.60										
豊水流量 (95日流量)	(95/ 95)	欠測									
平水流量 (185日流量)	(185/185)	欠測									
低水流量 (275日流量)	(275/275)	欠測									
渇水流量 (355日流量)	(355/355)	欠測									
最小流量 (m ³ /s)		12月21日 0.04									
年平均流量 (m ³ /s)											欠測
年総量 (×10 ⁶ m ³)											欠測
流況											

日流量年図

水系名 常呂川 河川名 常呂川 観測所名 太茶苗 読み外 和 江 (平成24年) 西暦2012年



項目	01月01日	02月01日	03月01日	04月01日	05月01日	06月01日	07月01日	08月01日	09月01日	10月01日	11月01日	12月01日
最大流量 (m³/s)	376.58											
豊水流量 (95日流量)	(95/ 95)											
平水流量 (185日流量)	(185/185)											
低水流量 (275日流量)	(275/275)											
渇水流量 (355日流量)	(355/355)											
最小流量 (m³/s)	1月10日12時 分											
年平均流量 (m³/s)												
年総量 (×10 ⁶ m ³)												
流況	39.25	24.65	15.02	8.57	8.09	38.36	1213.04					

