

資料

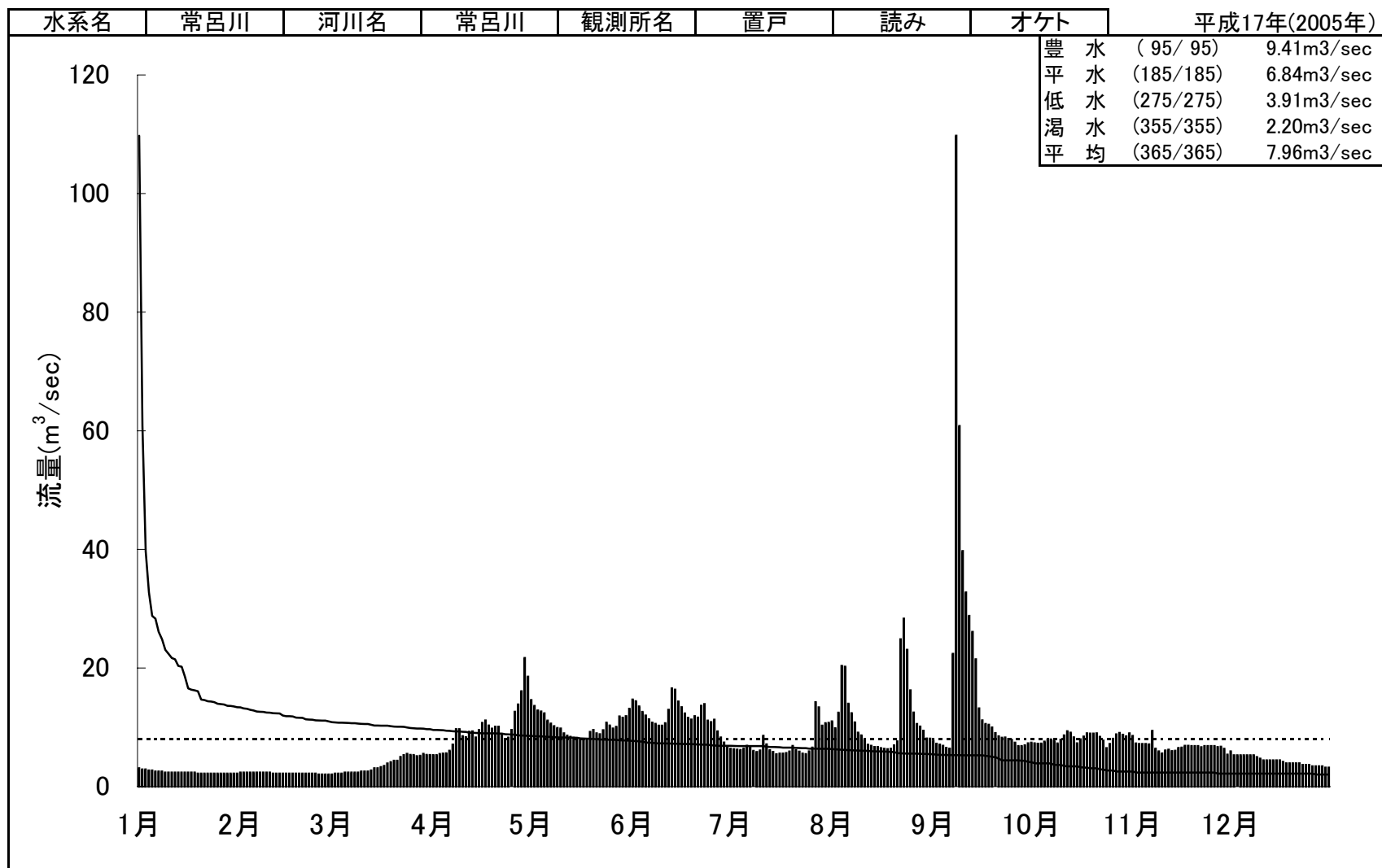
H17 常呂川水系流量年図

[北海道開発局網走開発建設部提供]

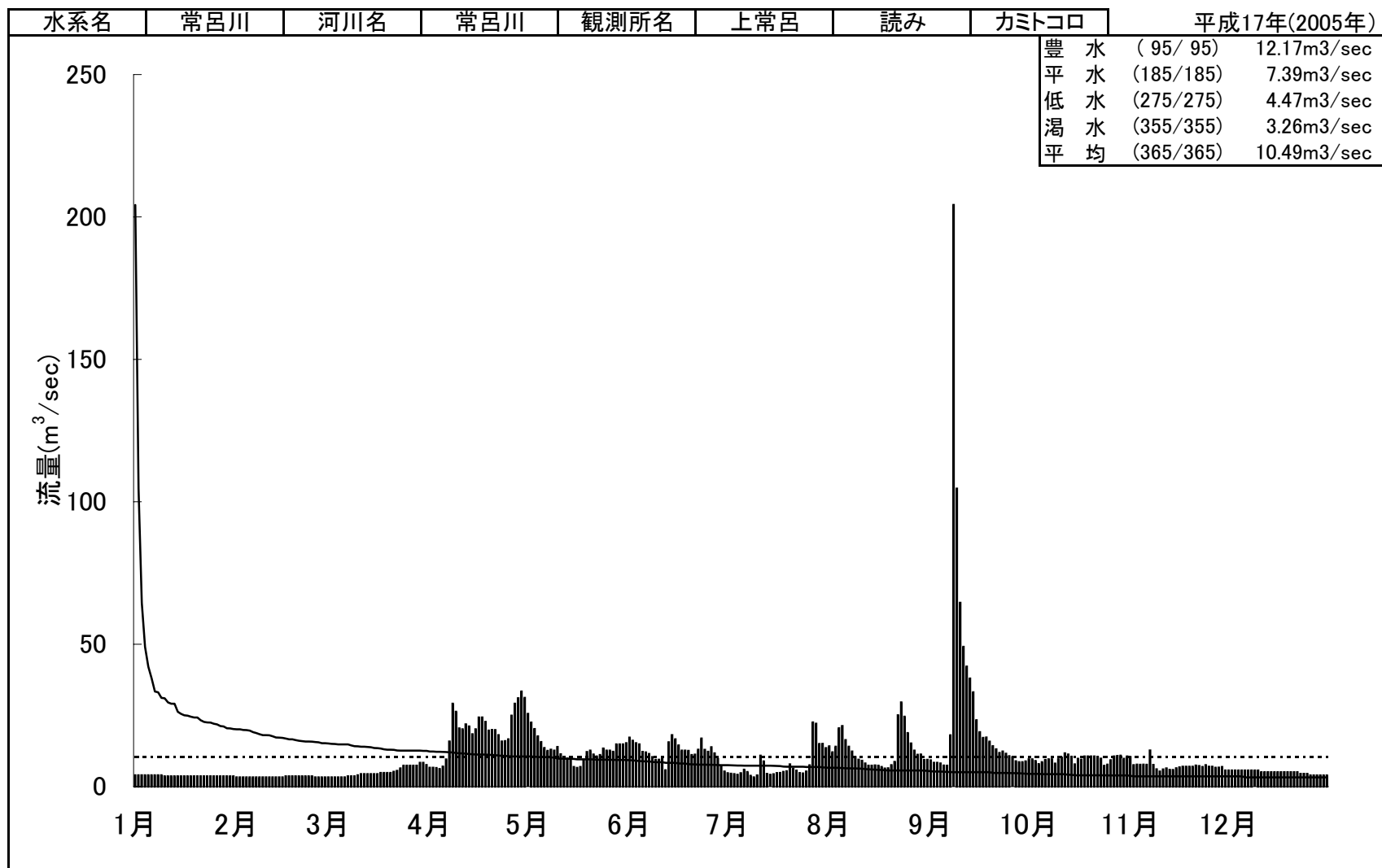
H17 日降水量図

[北海道開発局網走開発建設部提供]

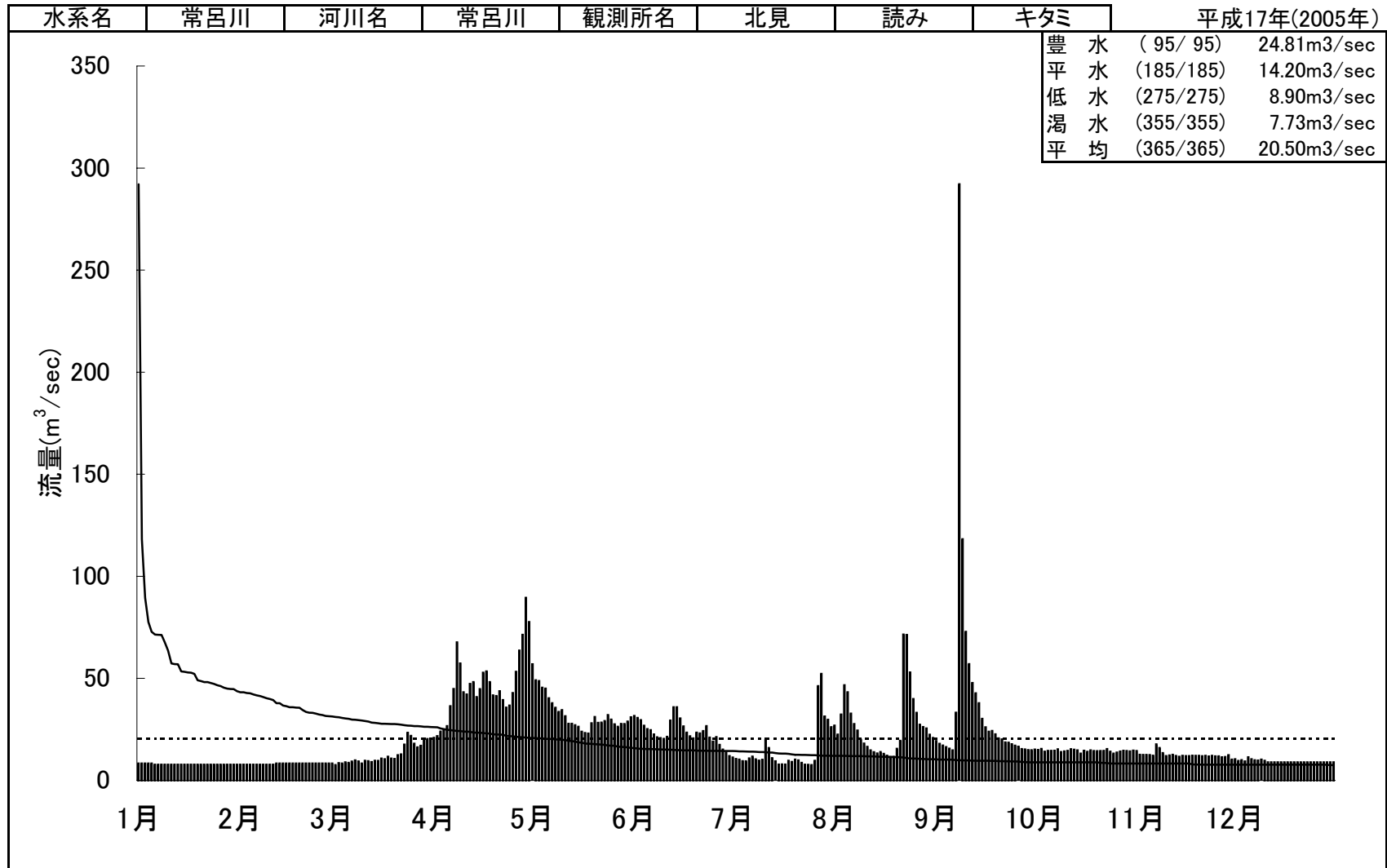
日流量年図



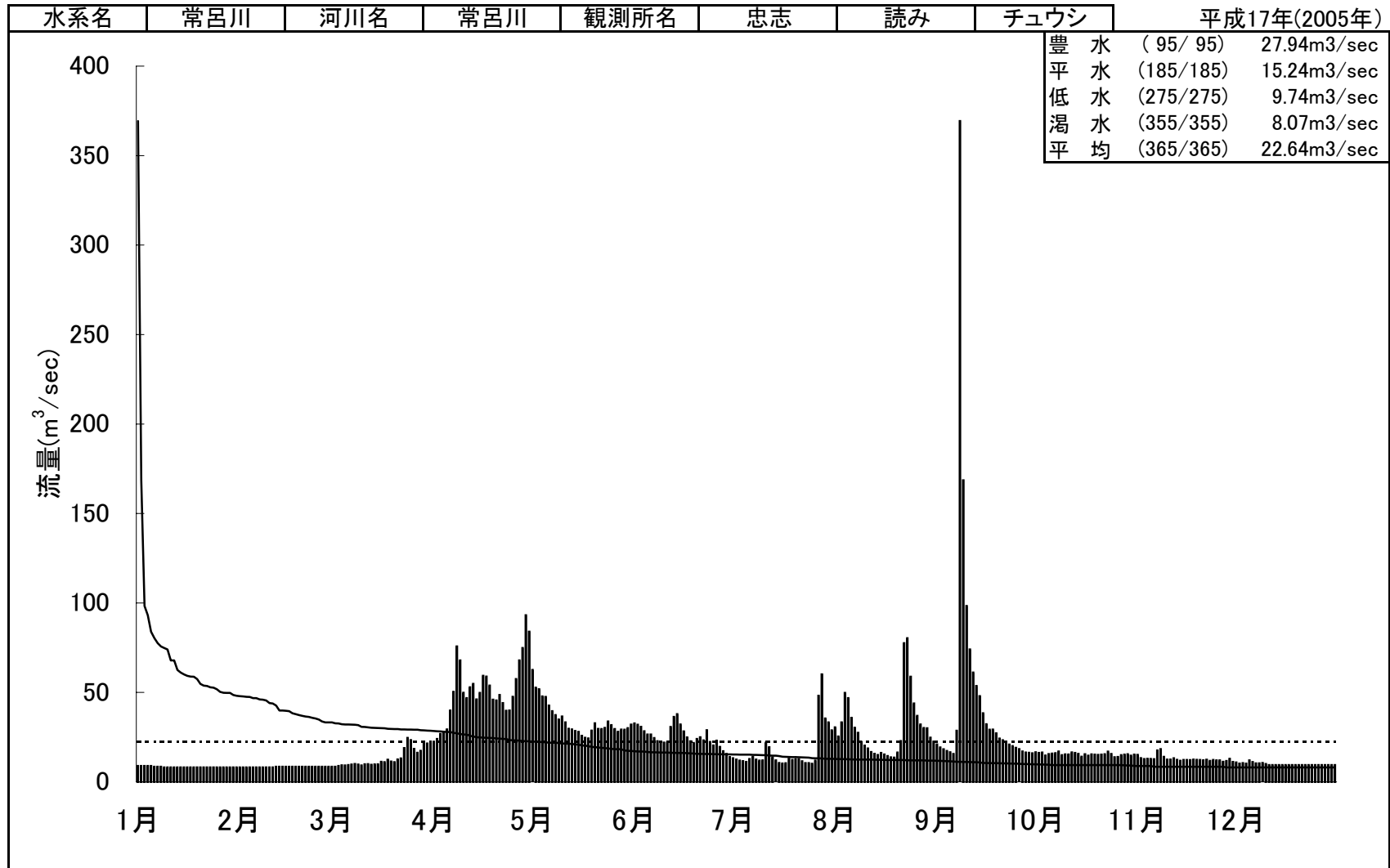
日流量年図



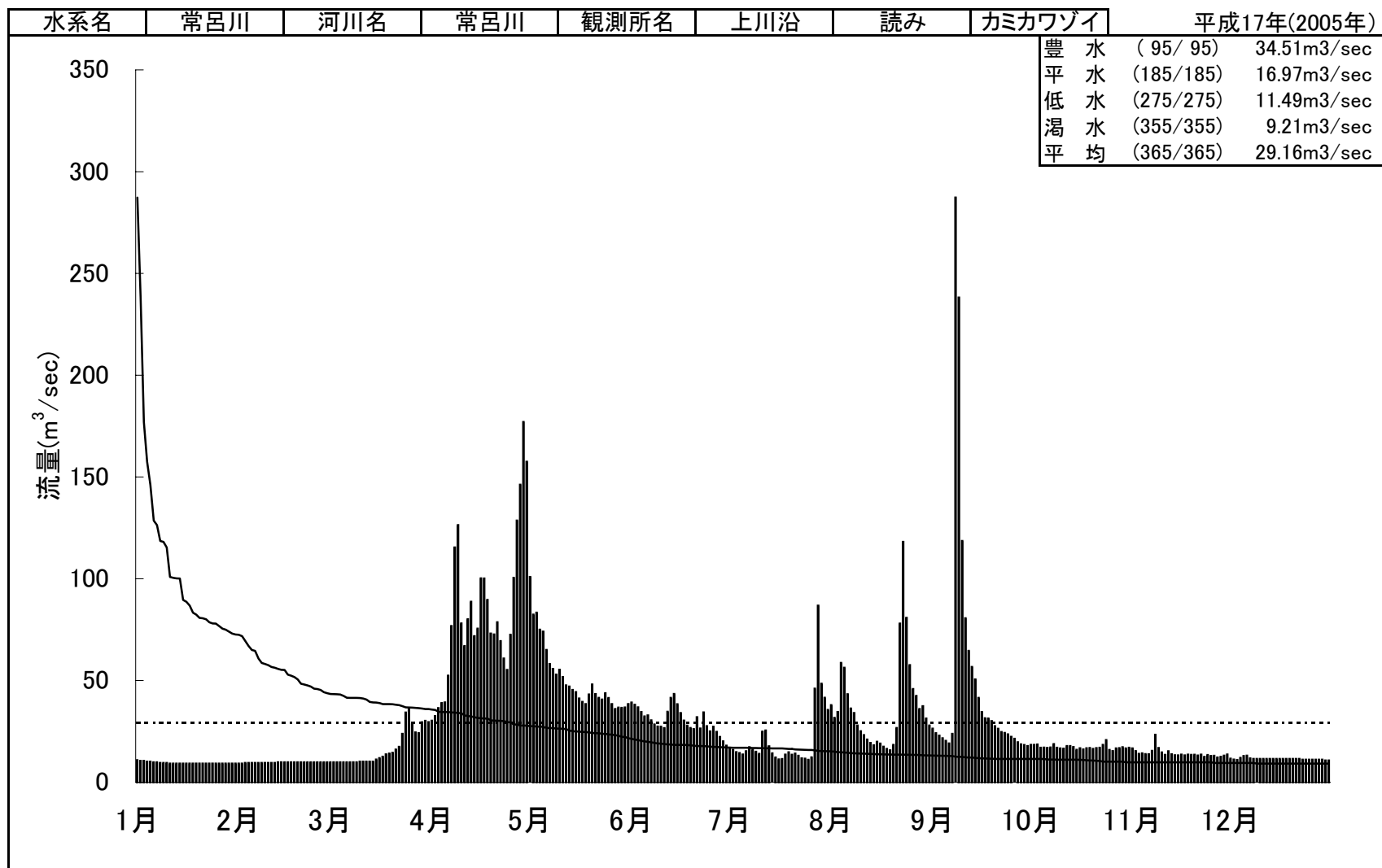
日流量年図



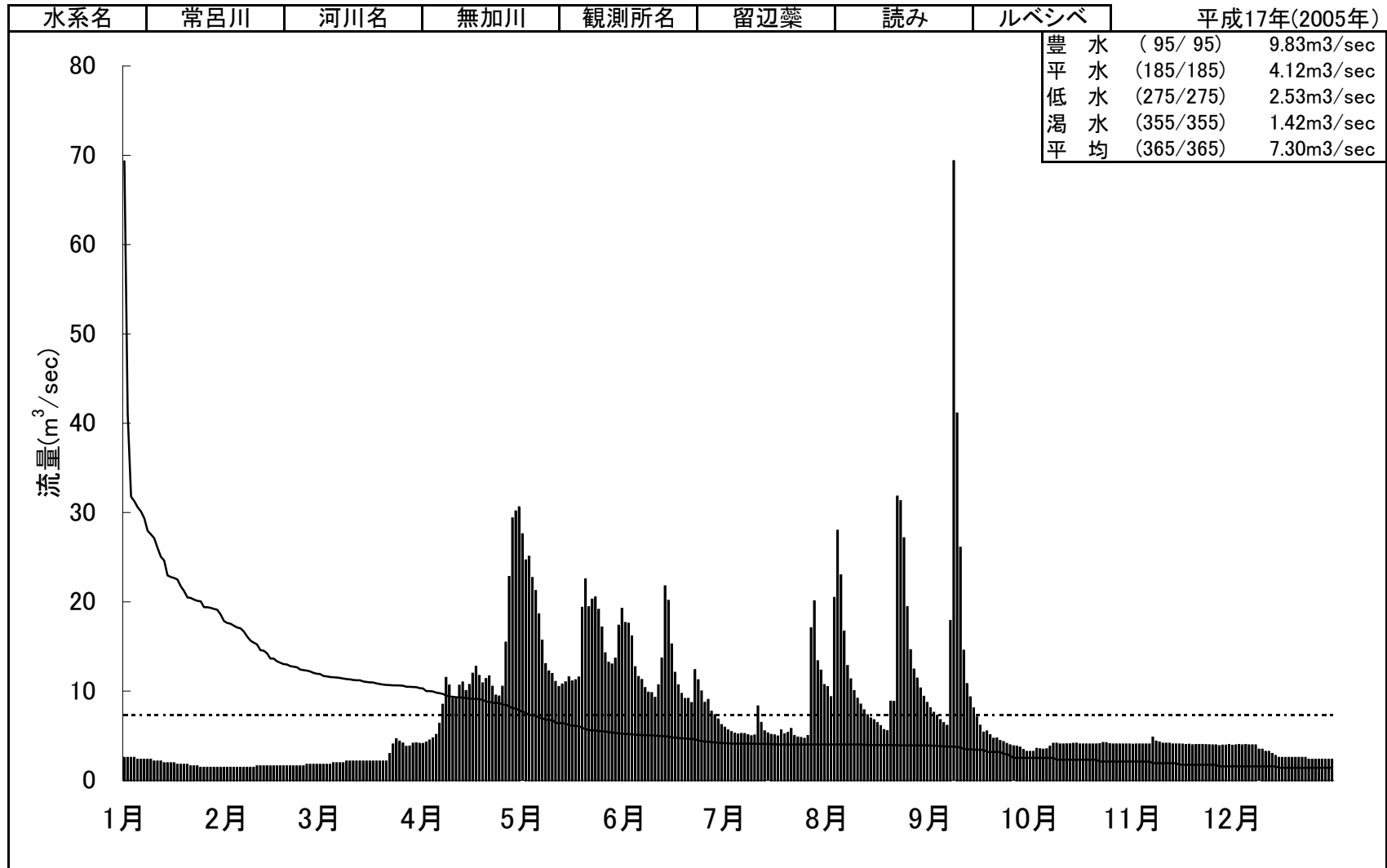
日流量年図



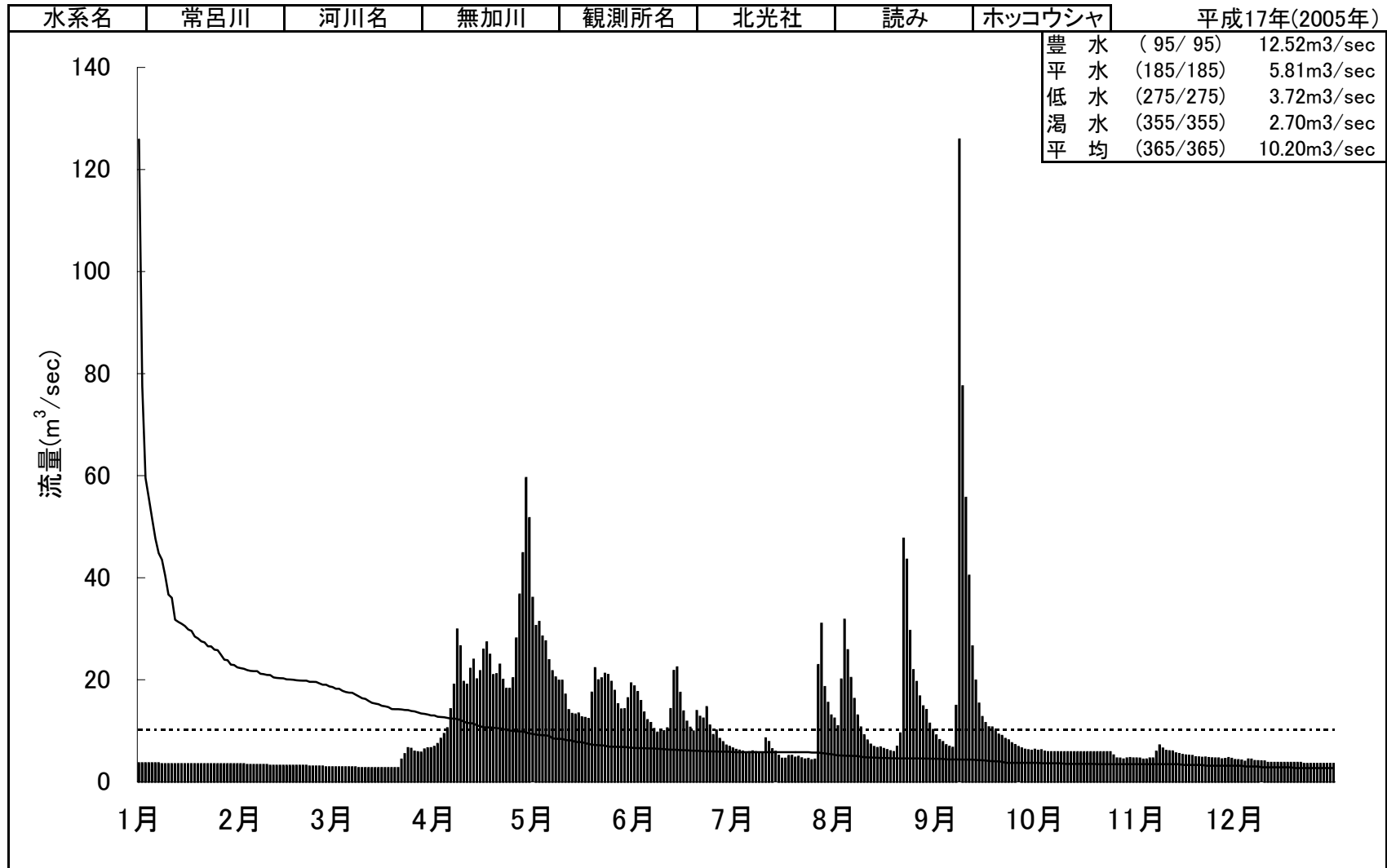
日流量年図



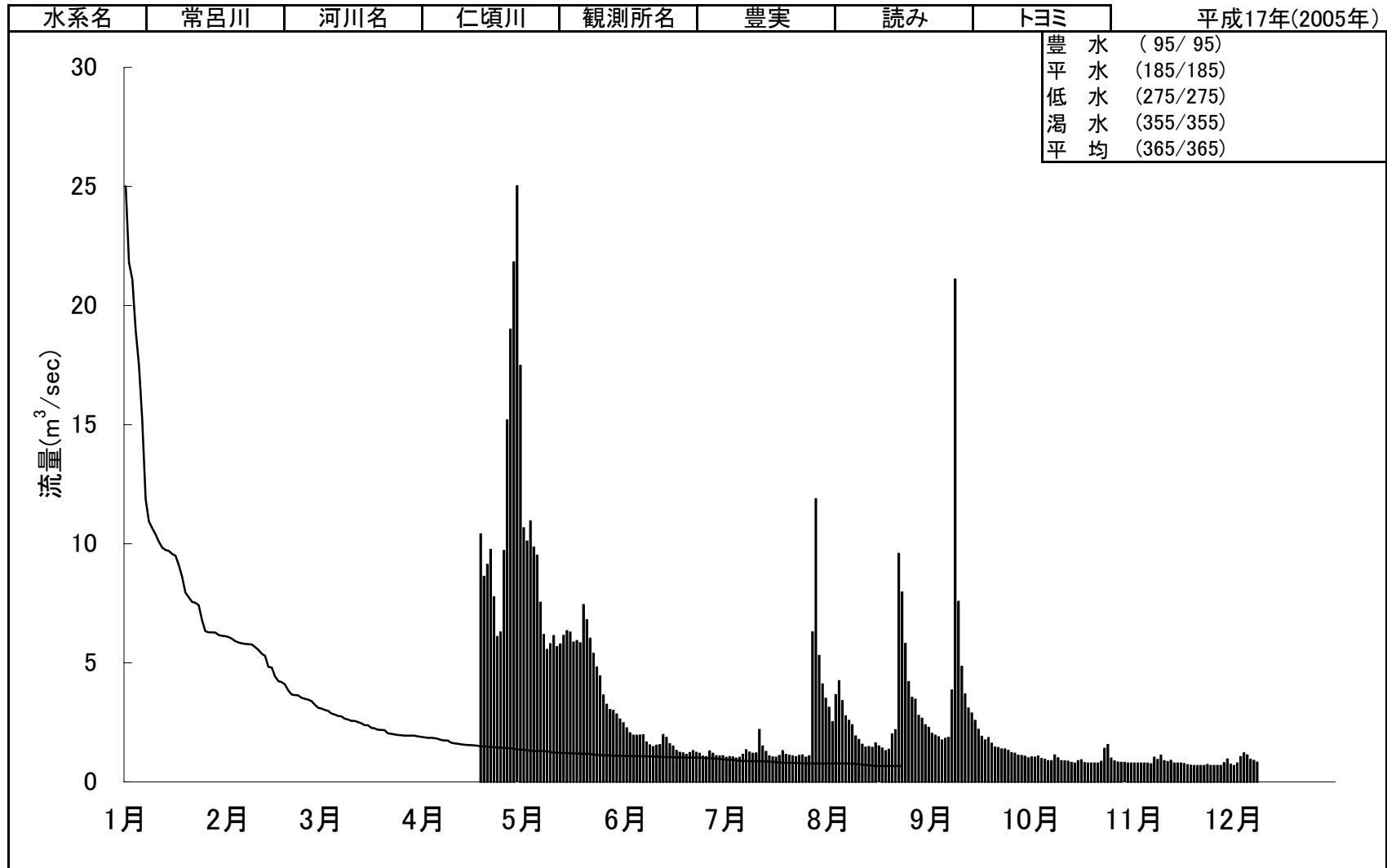
日流量年図



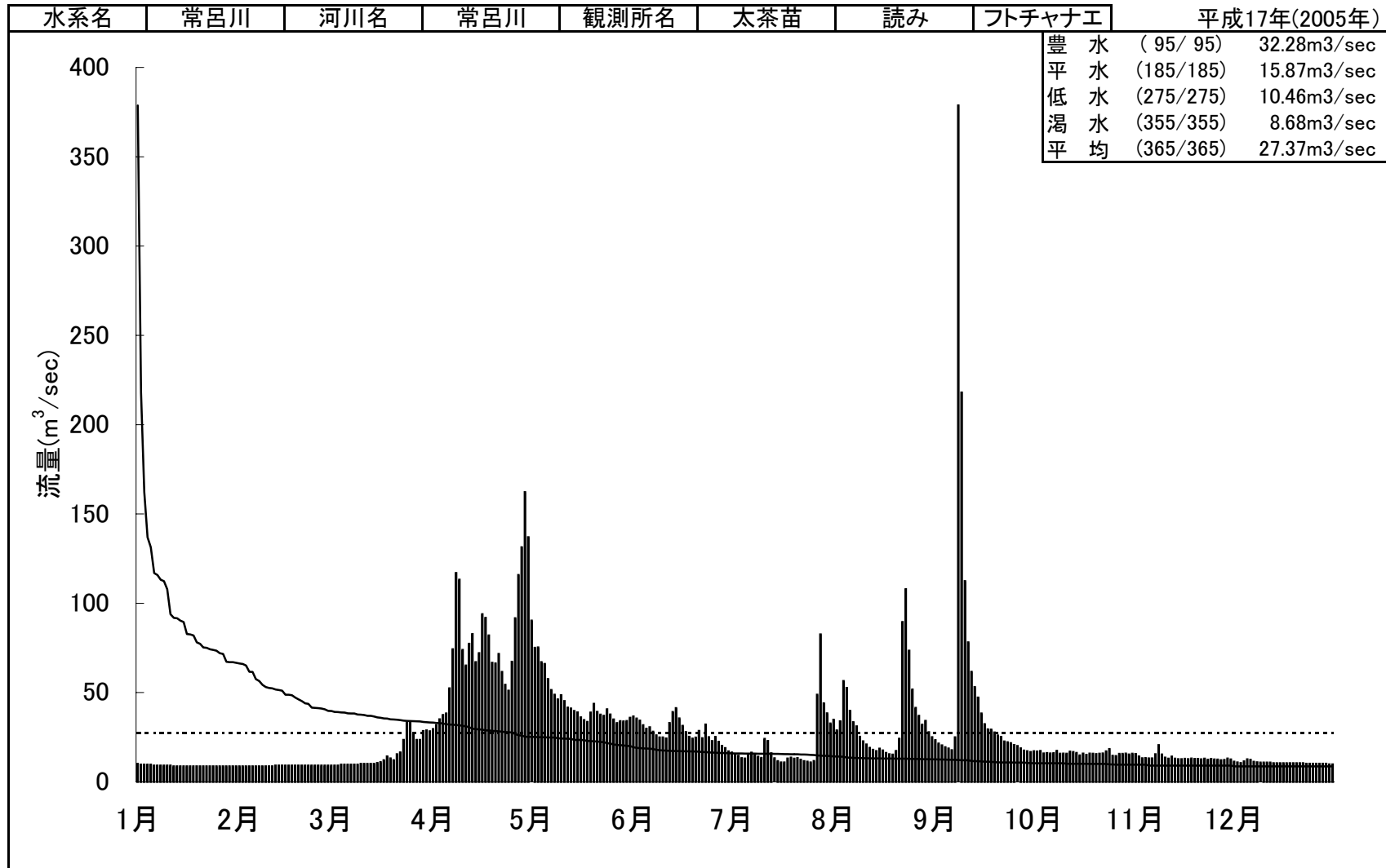
日流量年図



日流量年図

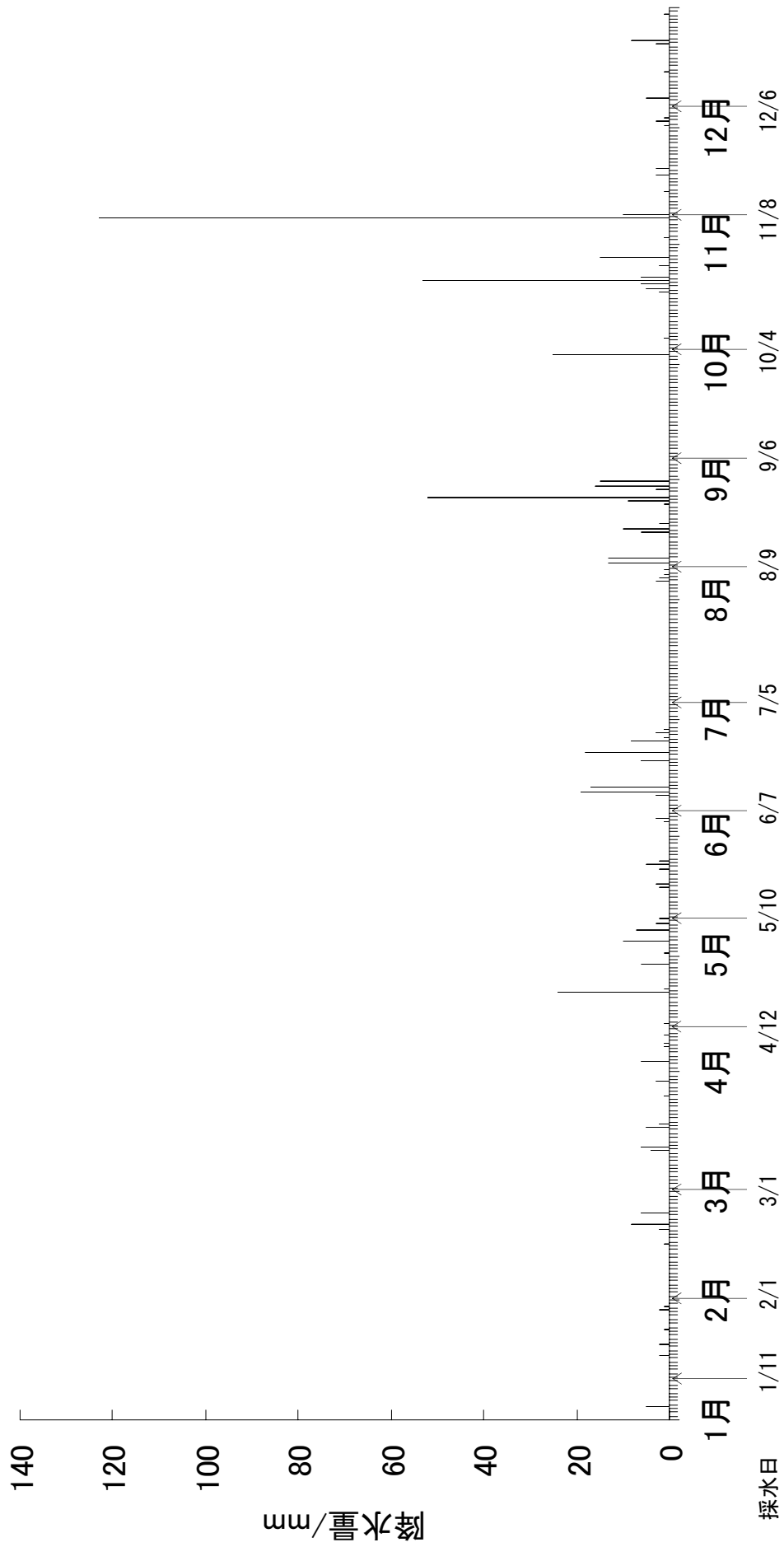


日流量年図



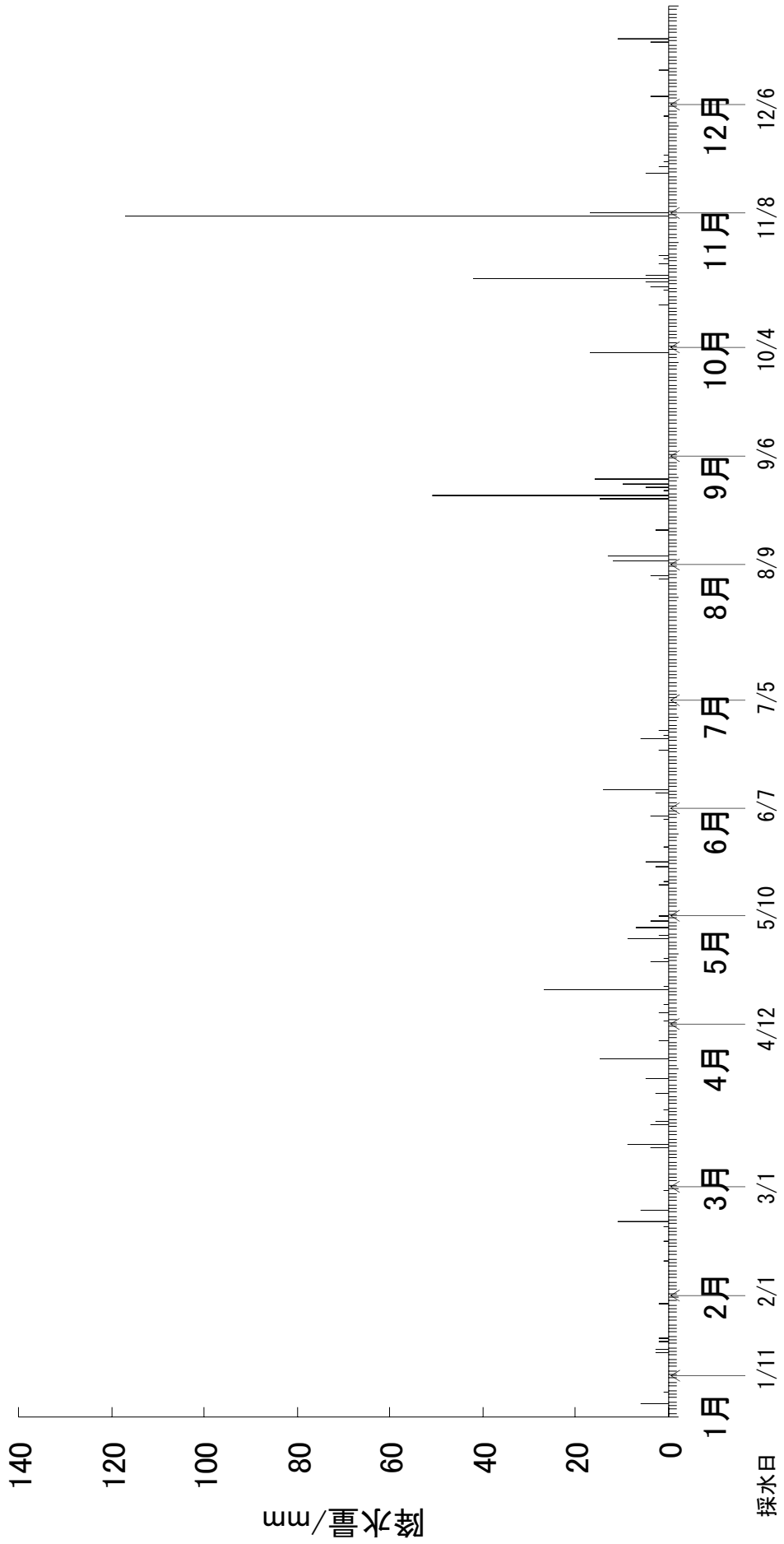
H17 日降水量「常元」

年降水量 766mm



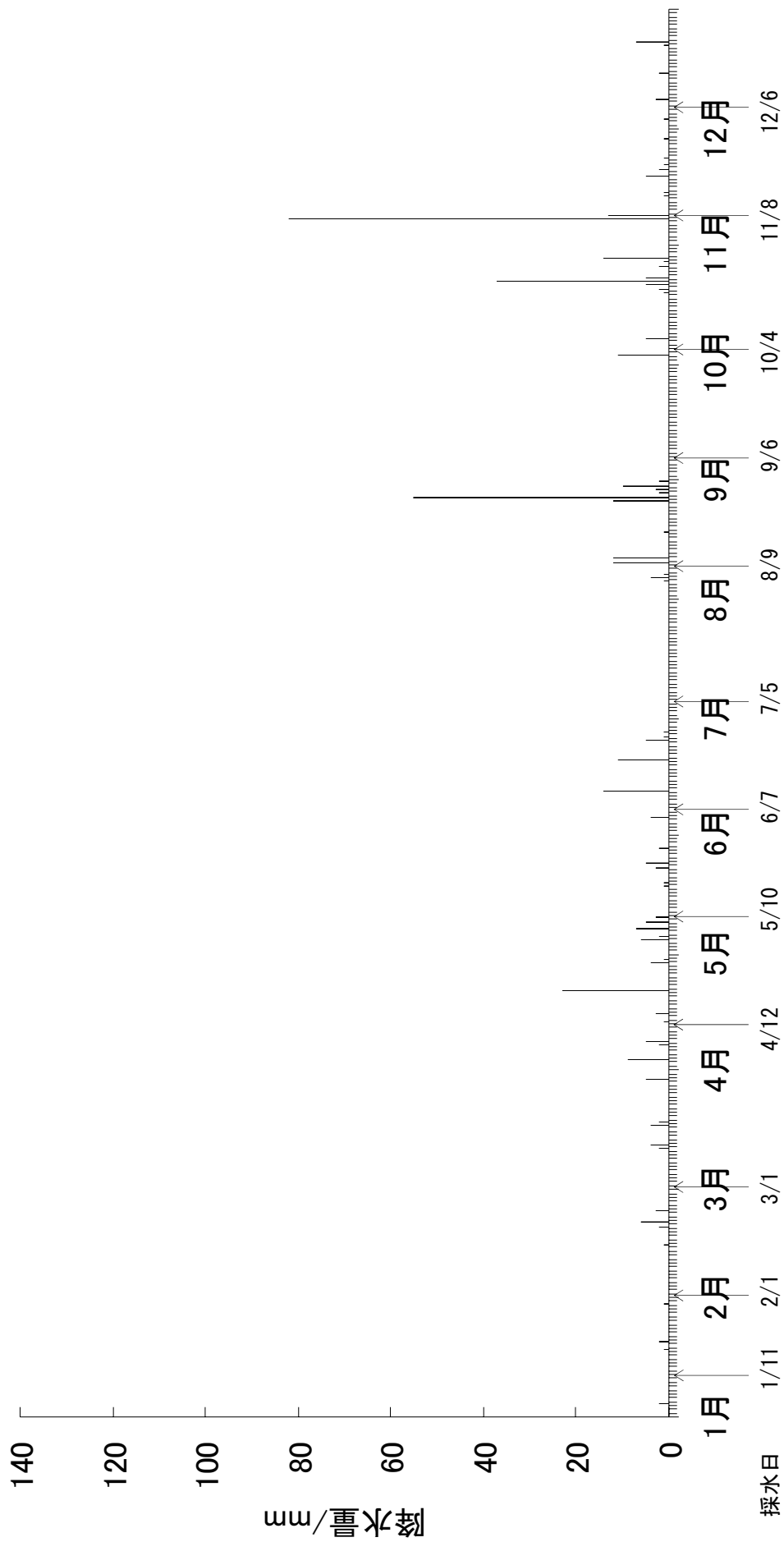
H17 日降水量「置戸」

年降水量 729mm



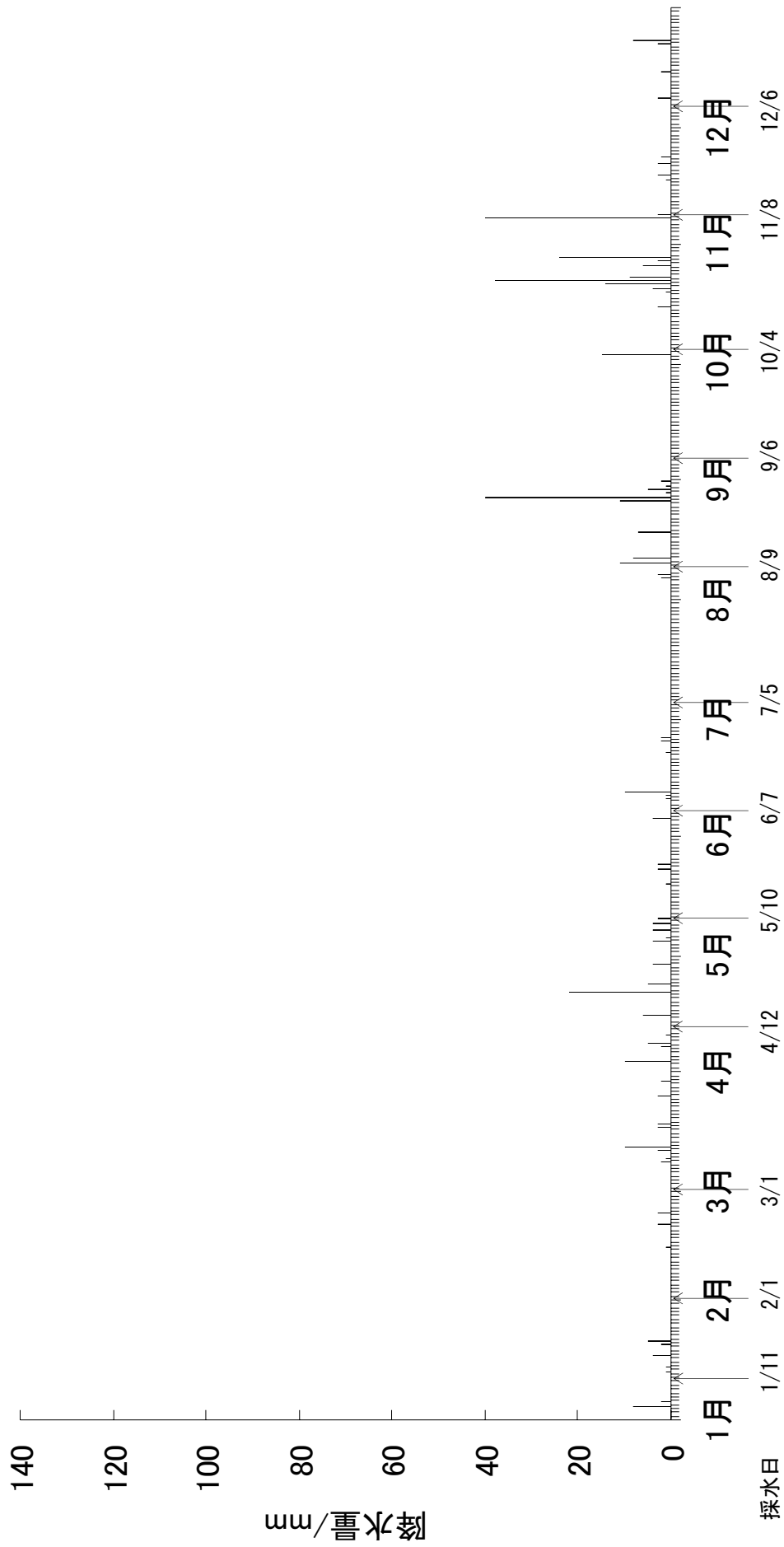
H17 日降水量「訓子府」

年降水量 538mm



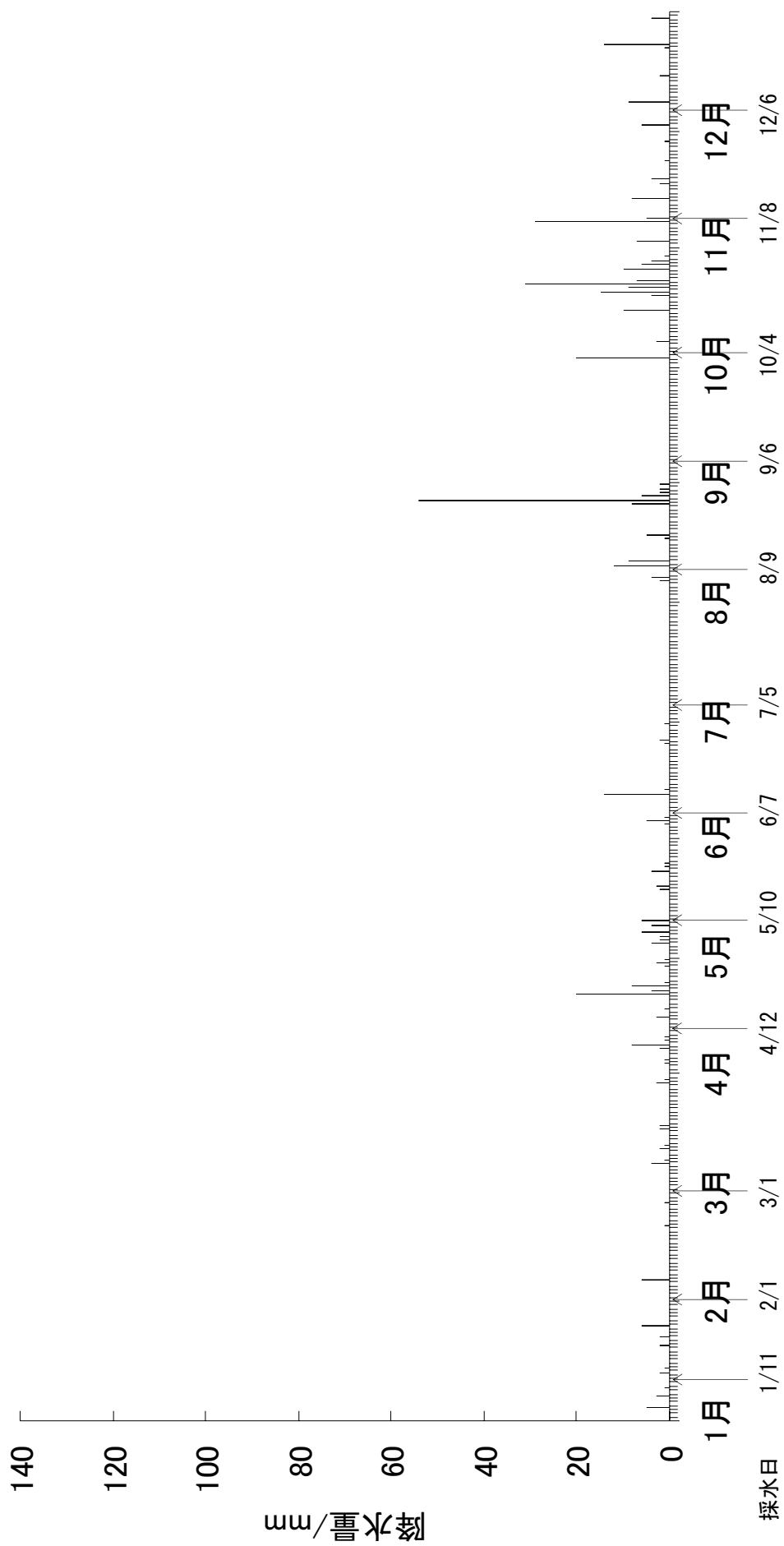
H17 日降水量「北見」

年降水量 525mm



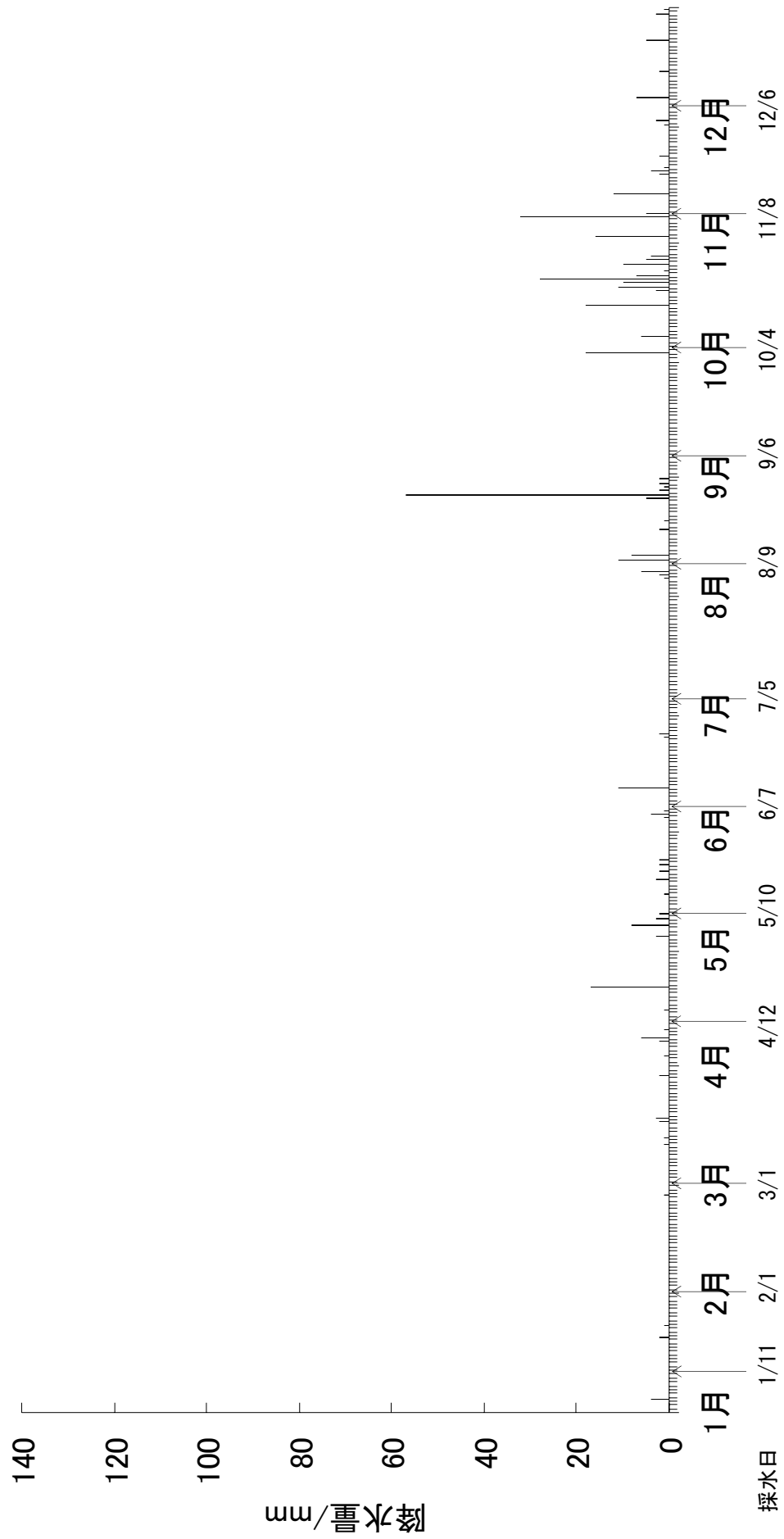
H17 日降水量「太茶苗」

年降水量 544mm



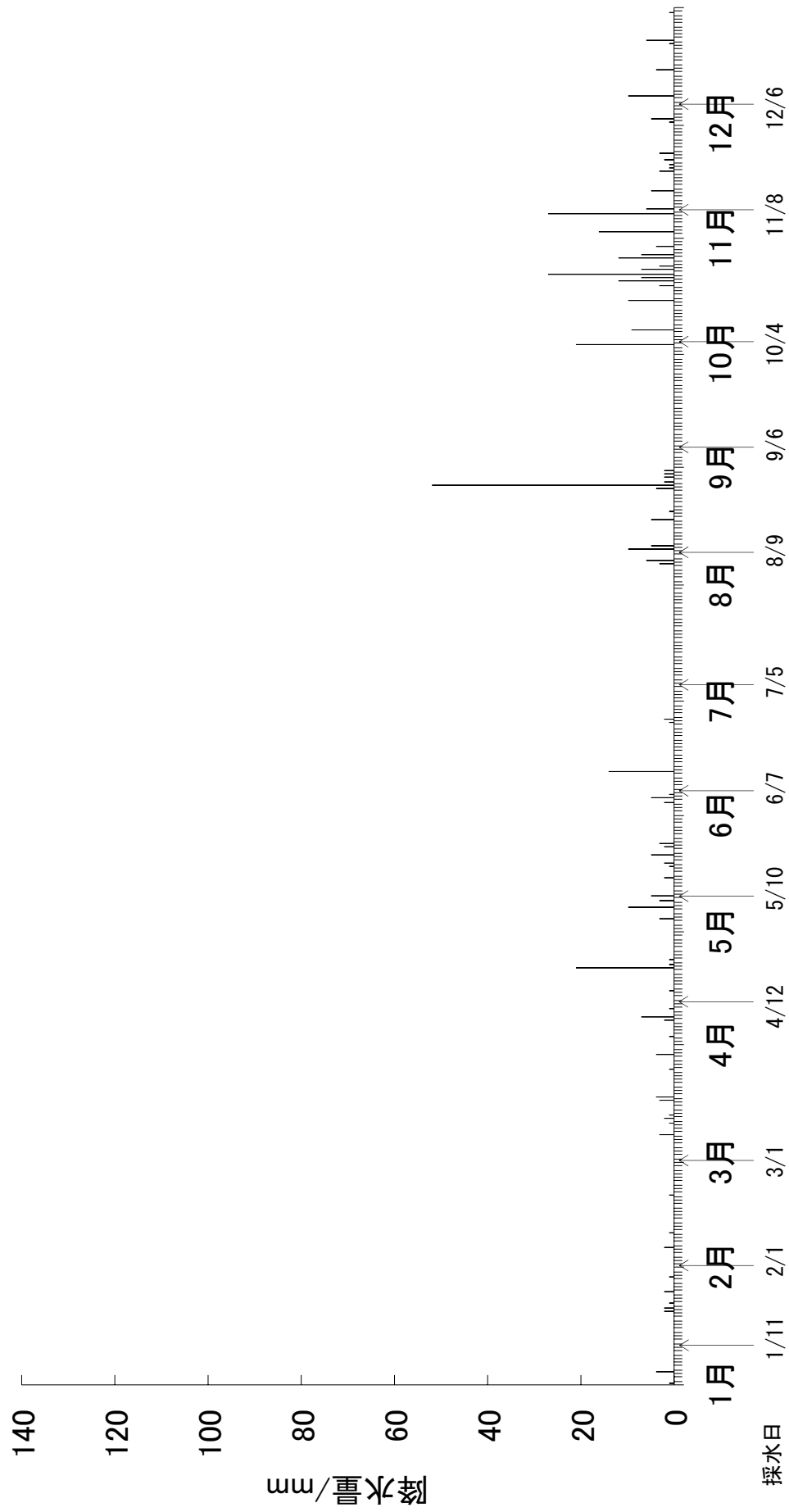
H17 日降水量「上川沿」

年降水量 447mm



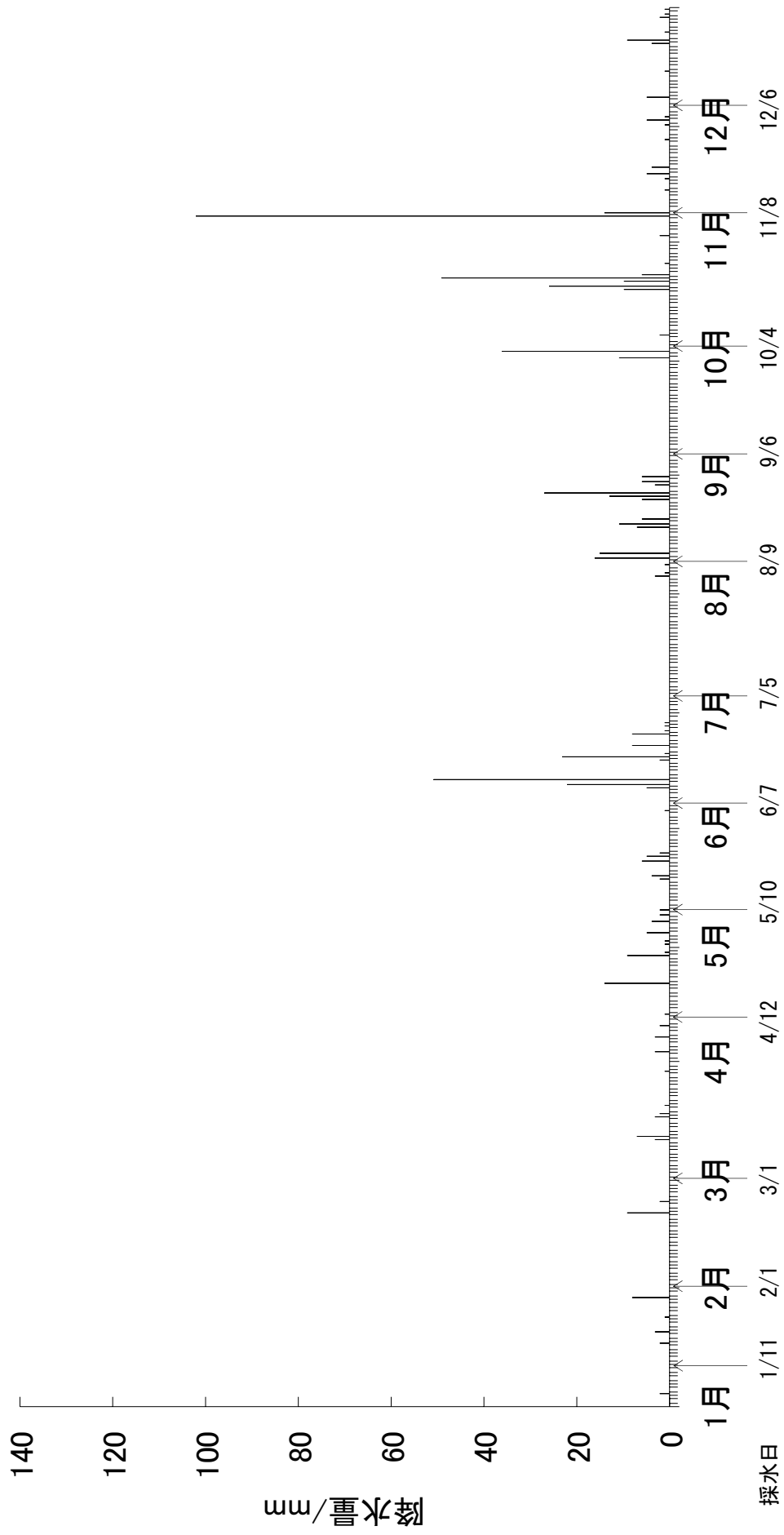
H17 日降水量「河口」

年降水量 493mm



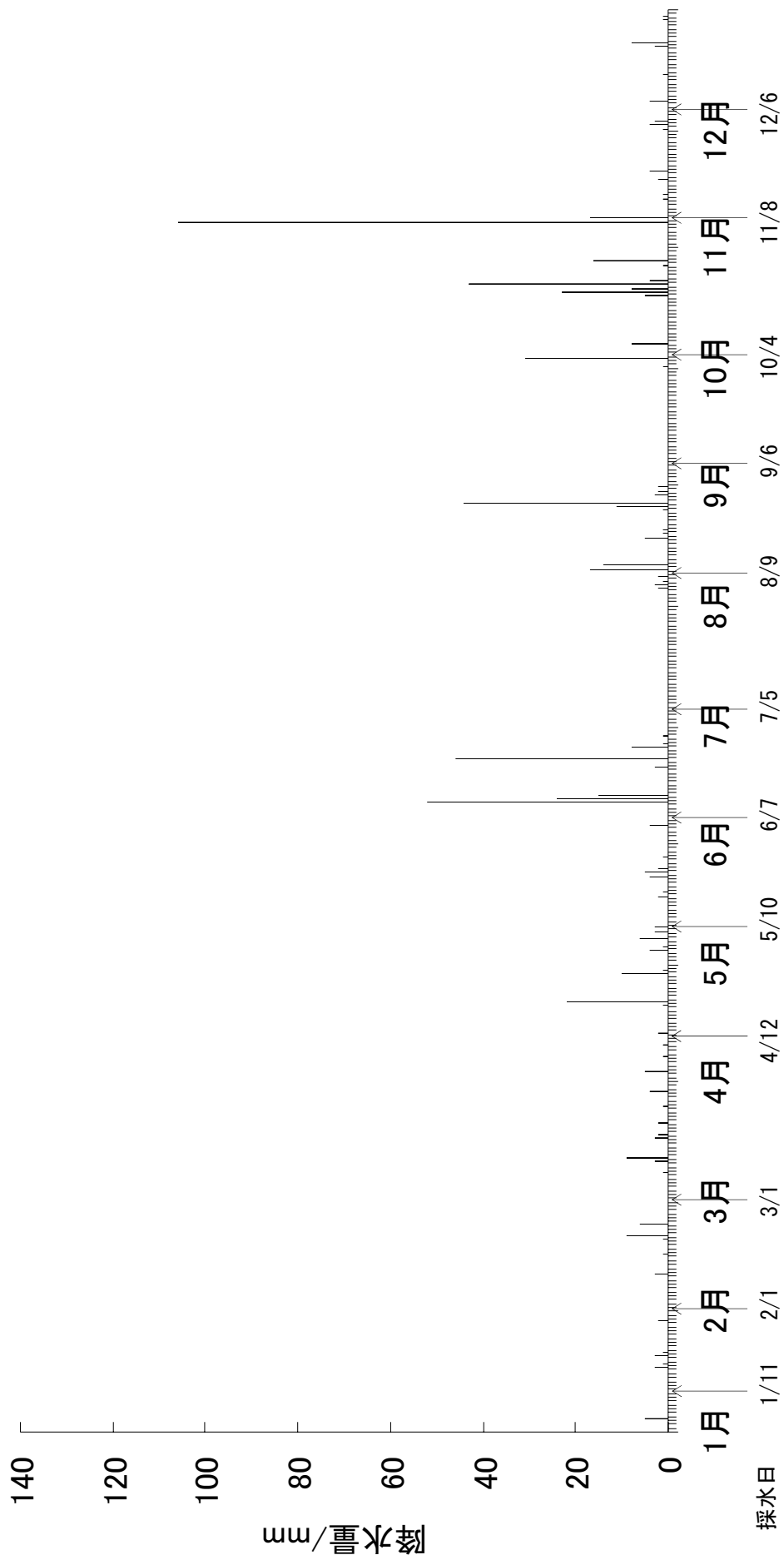
H17 日降水量「富士見」

年降水量 796mm



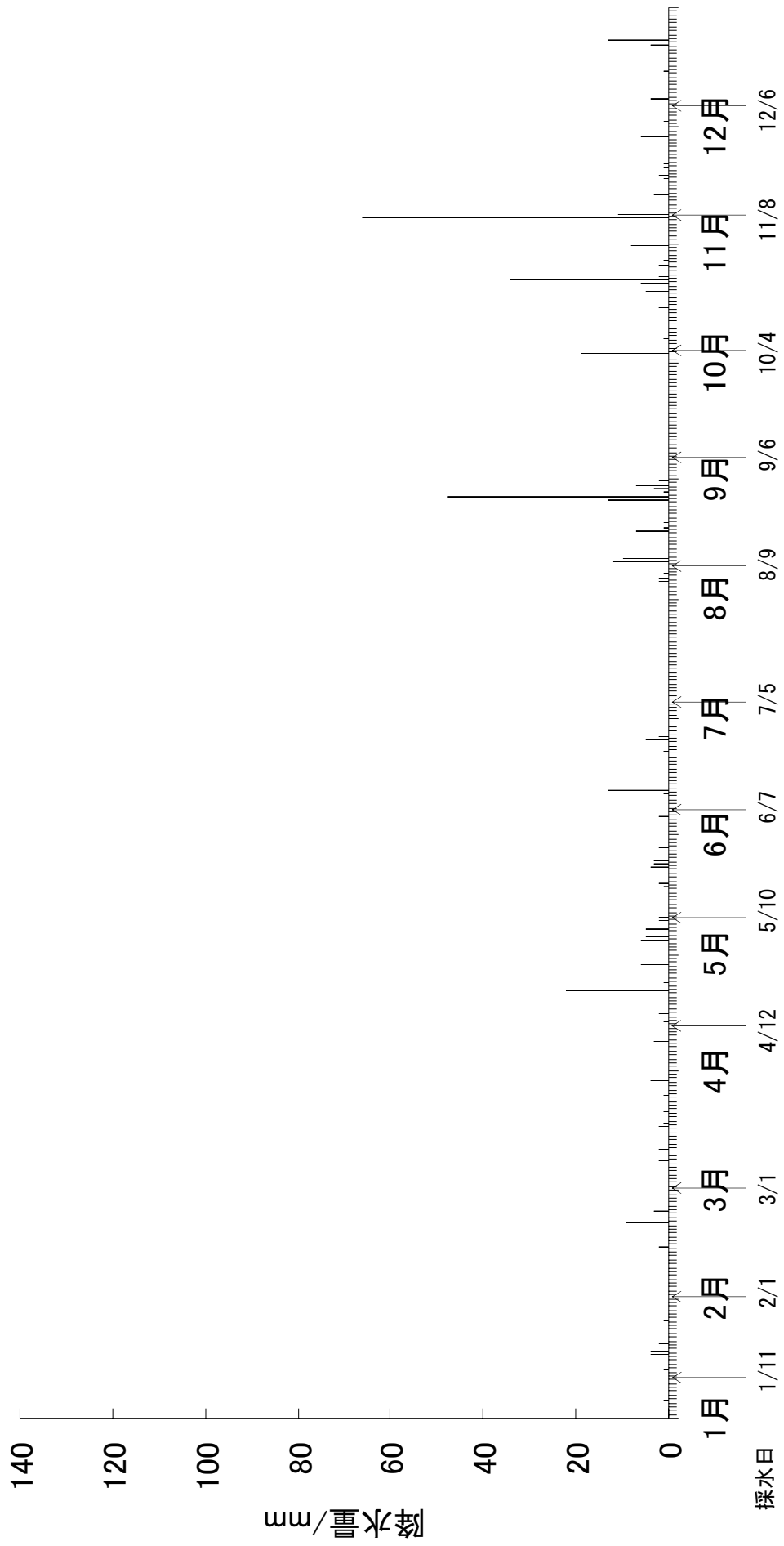
H17 日降水量「上無加」

年降水量 844mm



H17 日降水量「留辺蘅」

年降水量 579mm



H17 日降水量「豊実」

年降水量 454mm(測定期間における合計)

1月1日から4月17日まで、12月9日から31日まで欠測

