

北見市立上仁頃小学校

〒090-0006 北見市上仁頃 108 番地

Tel 0157-33-2312

Fax 0157-33-2314

E-mail: ktm-kaminikoro-s1@hokkaido.school.ed.jp

HP: http://www.city.kitami.lg.jp/

school/school-s-kaminikoro.html

～上仁頃小ブログ公開中～

かしこく やさしく たくましく

～子どもを「笑顔で迎えて笑顔で帰す」～

一輪車パフォーマンス発表会開催！！

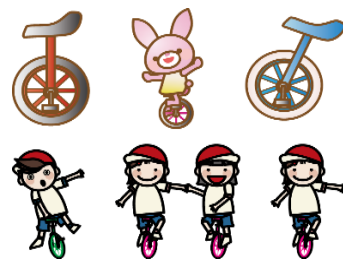
～地域の方々、ぜひ見に来てください～ 校長 浜崎 成巳

開催日 9月1日(火)

時間 10時35分～11時20分

場所 上仁頃小学校グラウンド

内容 ①低学年②中学年③高学年④全体発表



今年度は、運動会を開催することができなくなりましたが、①子どもたちの学習の成果を見てもらうため。②子どもたちに、発表の機会を与えるため。③地域の方々、保護者の方々に、子どもたちの姿を見てもらうため。『一輪車パフォーマンス発表会』を開催いたします。上仁頃小学校の伝統である一輪車の演技を『テーマ』をもとに発表いたします。子どもたちは、いつにも増して練習に打ち込んでいます。『新しい一輪車スタイル』の確立に向け、たくさん考え、工夫した技を取り入れているのです。それは、演技中に手をつなぐことができないうえ、1m以内に近づくこともできないという、『3密を避ける』制限があるからです。これからも発表会に向け、目標をもって練習に励みます。どうぞ、地域の皆様、保護者の皆様、当日、本校にご来校いただき、子どもたちの生き生きした姿を見てください。お待ちしております。

なお、9月1日(火)が雨天の場合は、体育館で、保護者とそのご家族のみの応援とさせていただきます。(3密を避けるための苦渋の決断です。ご了承ください。)

これからも、私たち教職員は、児童一人ひとりに寄り添い、学力の向上、体力の向上、豊かな心の育成に励み、皆様からの期待と信頼に応えるべく、教育活動を推進してまいります。今後とも、どうぞよろしくお願いいたします。

【体力づくりでの練習の様子】 【体育の授業での練習の様子】 【ころころクラブでの練習の様子】



週に2回ある朝の体力づくりの時間を使って練習します。

全校体育の時間を使って、全員での演技構成の練習に取り組めます。

放課後『ころころクラブ』の時間を使って、個人技能向上に取り組めます。

児童会各委員会が活発に活動しています

児童会活動も活発です。児童会をリードする「運営委員会」、学校の中を元気できれいにしてくれる「保体委員会」、放送や本で学校を楽しくしてくれる「文化委員会」という3つの委員会が、趣向を凝らした企画を考えてくれています。「みんなのために」という気持ちが表れているものばかりです。



運営委員会が企画した「にこにこタイム」。今回は七夕にちなんで、願いごとを書きこんだ紙飛行機飛ばし大会でした！みなさんの願いはかなったかな？

文化委員会の企画「図書集会」。紙芝居を読んでくれました。登場人物によって声を変えるなど、工夫いっぱい楽しませてくれました！



保体委員会「体づくり集会」。大縄跳びを行いました。休み時間中、失敗しても何度もチャレンジし、汗だくになりながら体を動かしました！

PTA環境整備作業～ありがとうございました～

7月7日（火）にPTA環境整備作業が行われました。5月に予定しておりましたが、臨時休業となったことから、延期となっていました。

平日のお忙しい中、また蒸し暑い日にもかかわらずお集まりいただき、駐車場の砂利敷きを行っていただきました。ありがとうございました。

【8月の行事予定】

| | | | | | |
|-----|-----|----------------------|-----|-----|---------------------------|
| 3日 | (月) | 5時間日課 安全点検日 ALT 学校司書 | 17日 | (月) | 夏休み明け登校開始日 5時間日課 ALT 学校司書 |
| 5日 | (水) | 5時間日課 学校司書 | 18日 | (火) | 二計測 |
| 6日 | (木) | 巡回図書 | 20日 | (木) | 巡回図書 職員会議 夏休み絵日記発表会 |
| 7日 | (金) | 5時間日課 大掃除 夏休み前最終登校日 | 24日 | (月) | 5時間日課 研修日 ALT 学校司書 |
| 8日 | (土) | 夏季休業（～16日） | 26日 | (水) | 学校司書 |
| 11日 | (火) | 校舎ワックスがけ 夏ころころなし | 27日 | (木) | 電気設備検査 |
| 12日 | (水) | 学校閉庁日（～14日） | 31日 | (月) | ALT 学校司書 |