

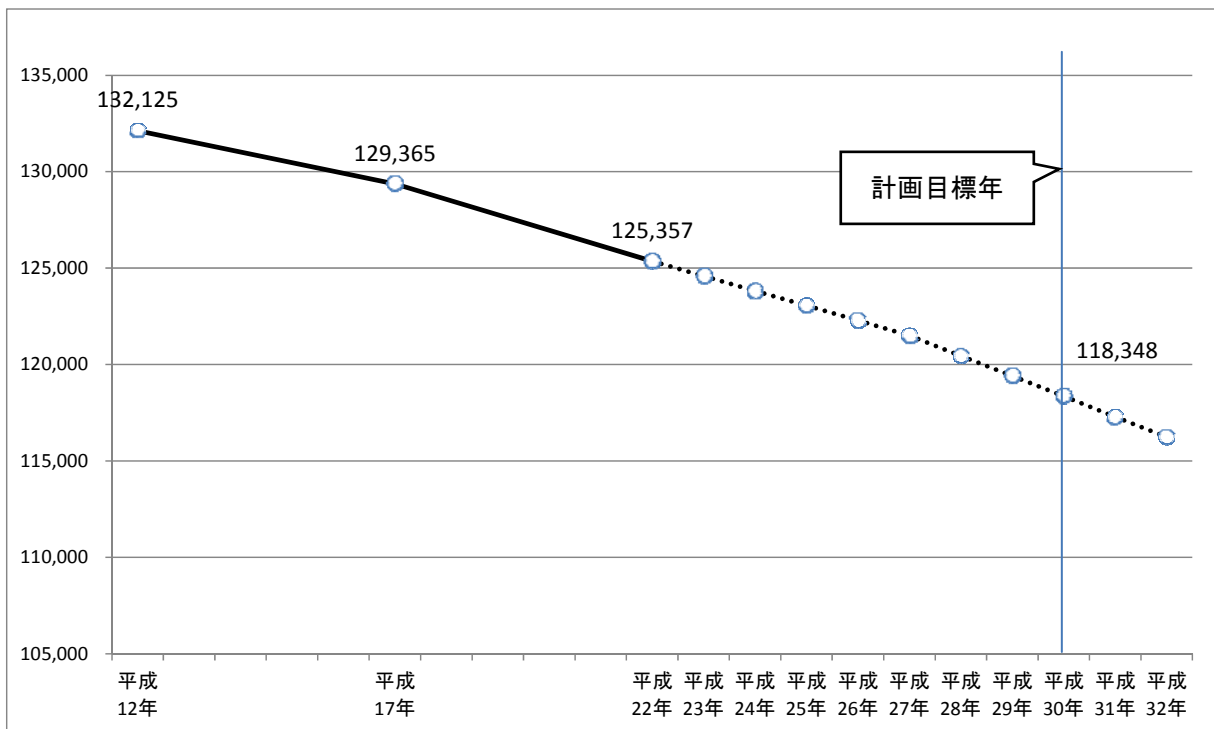
(資料抜粋)

**3 北見市の将来人口の推計**

1) 国勢調査データによる検討

- 本計画の目標年である平成 30 年には、本市の人口は概ね 118,000 人程度になることが見通されます。
- 国勢調査の基準年である平成 22 年と比較すると、約 7,000 人の人口減ということになります。
- 年齢階層別にみると、0～14 歳は約 2,100 人の減、15～64 歳では約 10,600 人の減、それに対し 65 歳以上は 5,600 人の増となります。その結果高齢化率は 31.7%とほぼ 3 人に 1 人が高齢者ということになります。

● 北見市の将来人口の見通し

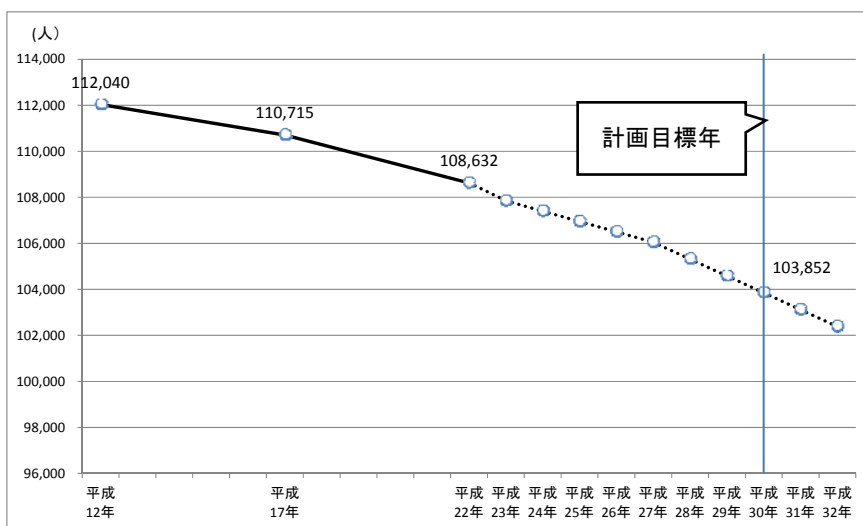


		0～14歳	15～64歳	65歳以上	合計
平成22年	人口(人)	15,283	78,202	31,872	125,357
平成30年		13,210	67,645	37,493	118,348
平成22年	構成比(%)	12.2	62.4	25.4	100.0
平成30年		11.2	57.2	31.7	100.0

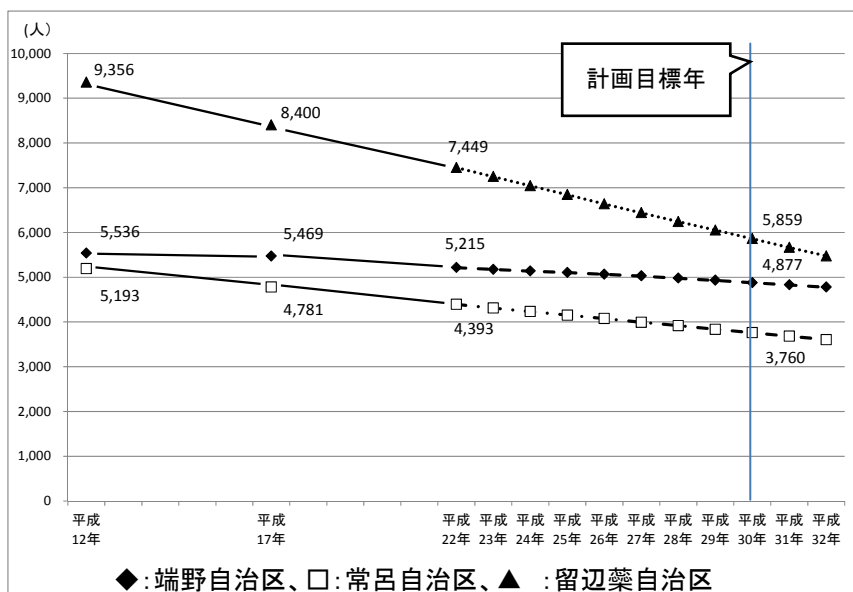
○ 自治区別の将来人口の見通しは、以下のとおりです。

		平成22年		平成30年	
		人口	構成比	人口	構成比
北見 自治区	総数	108,632	100.0	103,852	100.0
	0～14歳	13,459	12.4	11,866	11.4
	15～64歳	68,624	63.2	60,289	58.1
	65歳以上	26,223	24.1	31,697	30.5
	年齢不詳	326	0.3	-	-
端野 自治区	総数	5,215	100.0	4,877	100.0
	0～14歳	688	13.2	530	10.9
	15～64歳	3,042	58.3	2,631	53.9
	65歳以上	1,481	28.4	1,716	35.2
	年齢不詳	4	0.1	-	-
常呂 自治区	総数	4,393	100.0	3,760	100.0
	0～14歳	529	12.0	418	11.1
	15～64歳	2,499	56.9	2,010	53.5
	65歳以上	1,365	31.1	1,332	35.4
	年齢不詳	0	0.0	-	-
留辺 薬自治区	総数	7,449	100.0	5,859	100.0
	0～14歳	607	8.1	396	6.8
	15～64歳	4,037	54.2	2,715	46.3
	65歳以上	2,803	37.6	2,748	46.9
	年齢不詳	2	0.0	-	-

● 北見自治区の人口



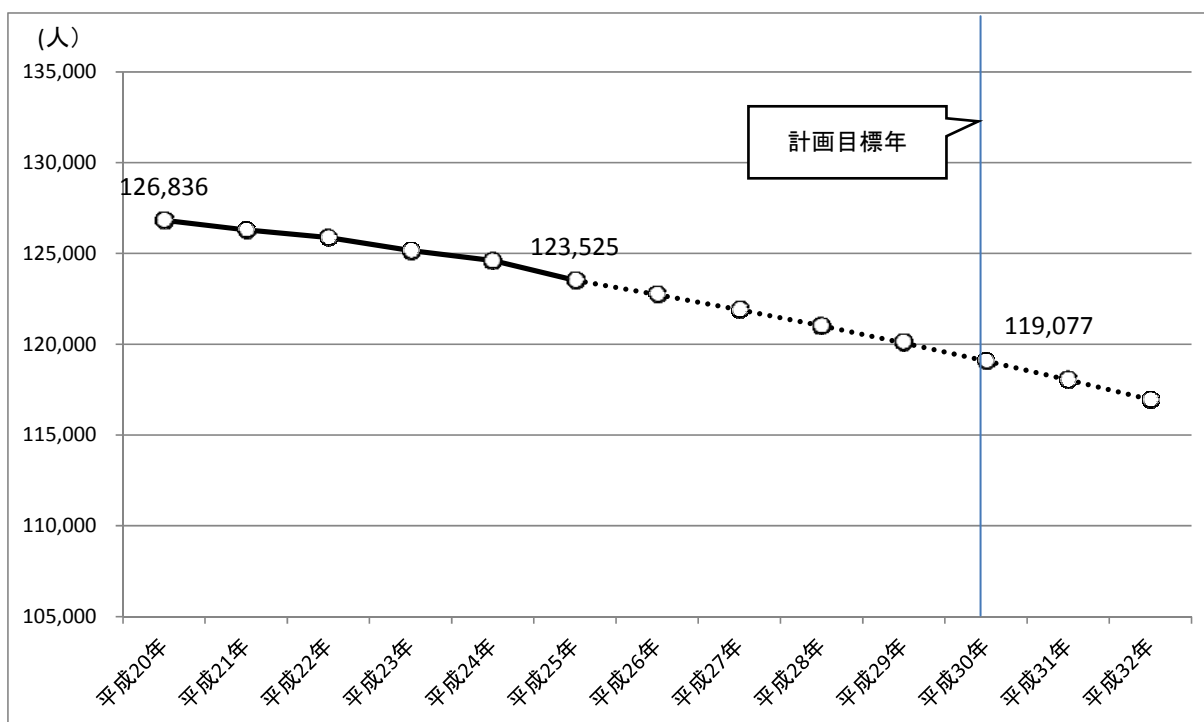
● その他3自治区の人口



## 2) 住民基本台帳データによる検討

- 本計画の目標年である平成30年には、本市の人口は概ね119,000人程度になることが見通されます。(国勢調査データでは118,348人であり、約700人程度住民基本台帳データの予測が多くなっています。)
- 平成25年と比べると、今後5年間で4,400人程度の減少が予想されます。
- 年齢階層別にみると、0～14歳では1,300人の減、15～64歳では約7,500人の減、それに対し65歳以上は約4,400人の増となります。その結果、高齢化率は31.9%と、ほぼ3人に1人が高齢者ということになります。

### ● 北見市の将来人口の見通し

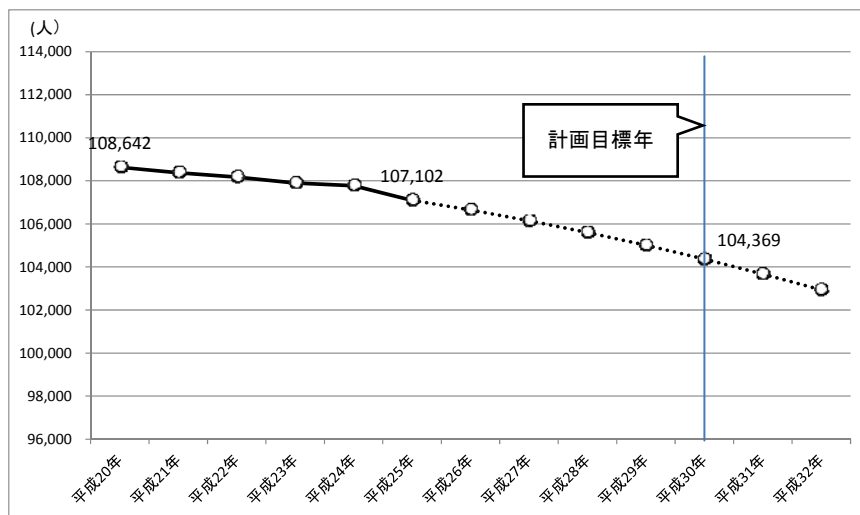


		0～14歳	15～64歳	65歳以上	合計
平成22年	人口(人)	14,589	75,335	33,601	123,525
平成30年		13,285	67,787	38,005	119,077
平成22年	構成比(%)	11.8	61.0	27.2	100.0
平成30年		11.2	56.9	31.9	100.0

○ 自治区別の人口の見通しは、以下のとおりです。

		平成25年		平成30年	
		人口	構成比	人口	構成比
北見 自治区	総数	107,102	100.0	104,369	100.0
	0～14歳	13,004	12.1	12,094	11.6
	15～64歳	66,271	61.9	60,355	57.8
	65歳以上	27,827	26.0	31,920	30.6
端野 自治区	総数	5,053	100.0	4,755	100.0
	0～14歳	603	11.9	465	9.8
	15～64歳	2,928	57.9	2,578	54.2
	65歳以上	1,522	30.1	1,712	36.0
常呂 自治区	総数	4,222	100.0	3,771	100.0
	0～14歳	447	10.6	351	9.3
	15～64歳	2,435	57.7	2,069	54.9
	65歳以上	1,340	31.7	1,351	35.8
留辺 自治区	総数	7,148	100.0	6,182	100.0
	0～14歳	535	7.5	375	6.1
	15～64歳	3,701	51.8	2,785	45.1
	65歳以上	2,912	40.7	3,022	48.9

● 北見自治区の人口



● その他の3自治区の人口

