

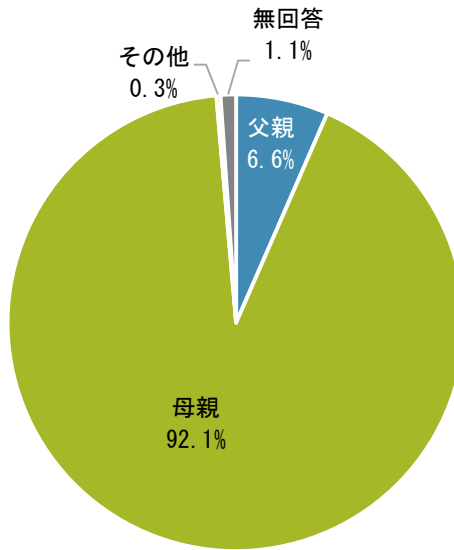
## 2. 就学前児童に関する調査結果

### (1) 回答者属性

問1 この調査票にご回答いただく方はどなたですか？お子さんからみた関係でお答えください。(〇は1つ)

回答者の続柄は、「母親」が最も多く92.1%、次いで「父親」が6.6%となっている。  
 その他としては、「叔母」、「祖母」、「里親」があげられた。

図表1 回答者の続柄 (SA, N=1,374)

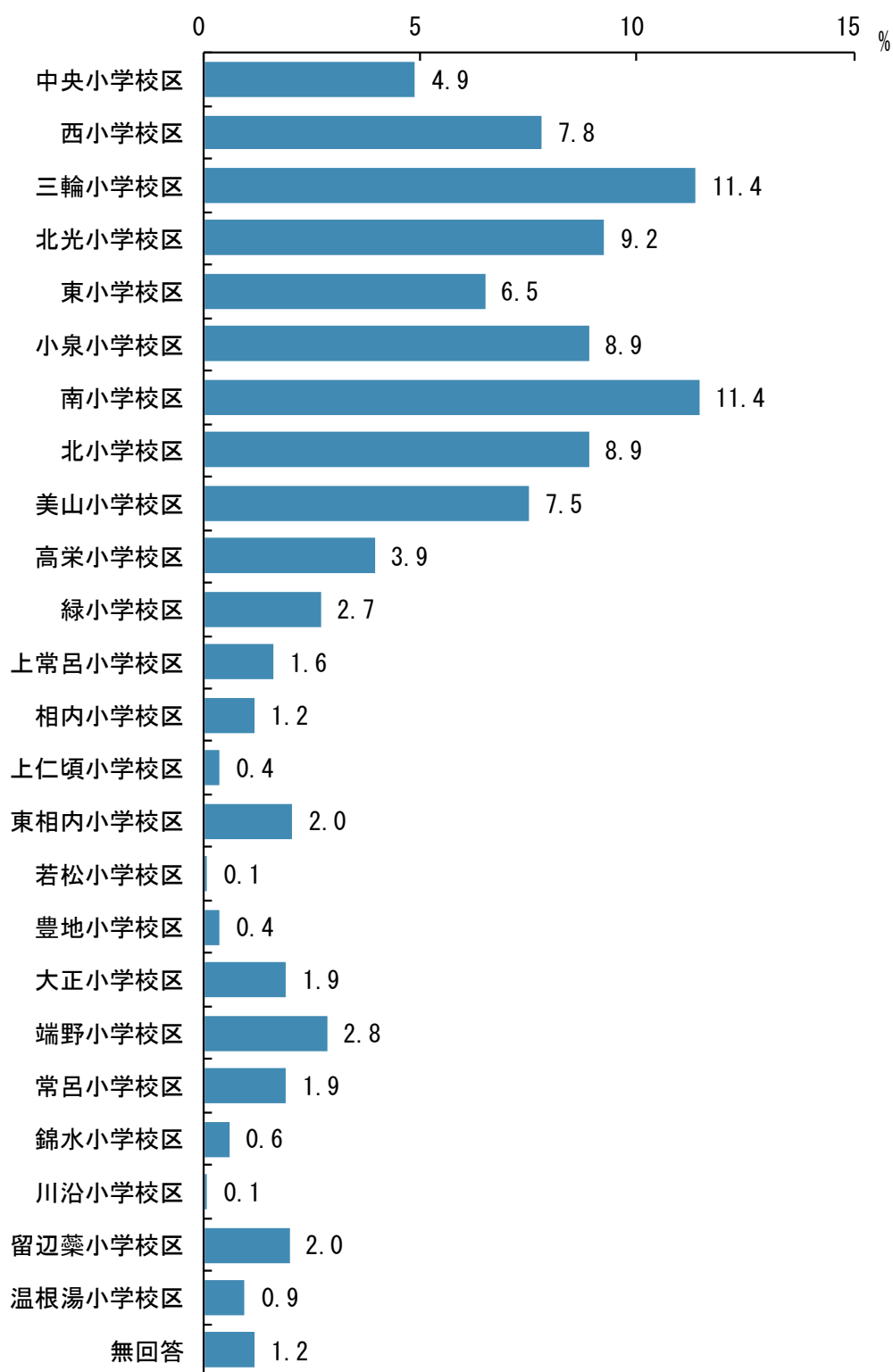


	合計	問1 回答者の続柄				
		父親	母親	その他	無回答	
全体	1,374	90	1,265	4	15	
	100.0	6.6	92.1	0.3	1.1	
居住自治区	北見自治区	80	1,152	3	9	
		100.0	6.4	92.6	0.2	0.7
	端野自治区	39	4	34	1	0
		100.0	10.3	87.2	2.6	0.0
	常呂自治区	35	3	32	0	0
		100.0	8.6	91.4	0.0	0.0
留辺蘂自治区	40	3	35	0	2	
	100.0	7.5	87.5	0.0	5.0	
無回答	16	0	12	0	4	
	100.0	0.0	75.0	0.0	25.0	
母親／就労状況	就労している（フルタイム）	23	321	1	3	
		100.0	6.6	92.2	0.3	0.9
	就労している（パートタイム・アルバイト・短時間勤務等）	496	32	461	0	3
		100.0	6.5	92.9	0.0	0.6
	フルタイムで勤めているが、産休・育休・介護休業中	70	4	65	1	0
		100.0	5.7	92.9	1.4	0.0
	パートタイム・アルバイトで勤めているが、産休・育休・介護休業中	25	0	25	0	0
		100.0	0.0	100.0	0.0	0.0
以前は就労していたが、現在は就労していない	395	19	370	0	6	
	100.0	4.8	93.7	0.0	1.5	
これまで就労したことがない	20	1	19	0	0	
	100.0	5.0	95.0	0.0	0.0	
無回答	20	11	4	2	3	
	100.0	55.0	20.0	10.0	15.0	

問2 お住まいの地区はどちらの小学校区域ですか？（〇は1つ）

居住地区は、「三輪小学校区」及び「南小学校区」が最も多く 11.4%、次いで「北光小学校区」が 9.2%となっている。

図表2 居住地区 (SA, N=1,374)



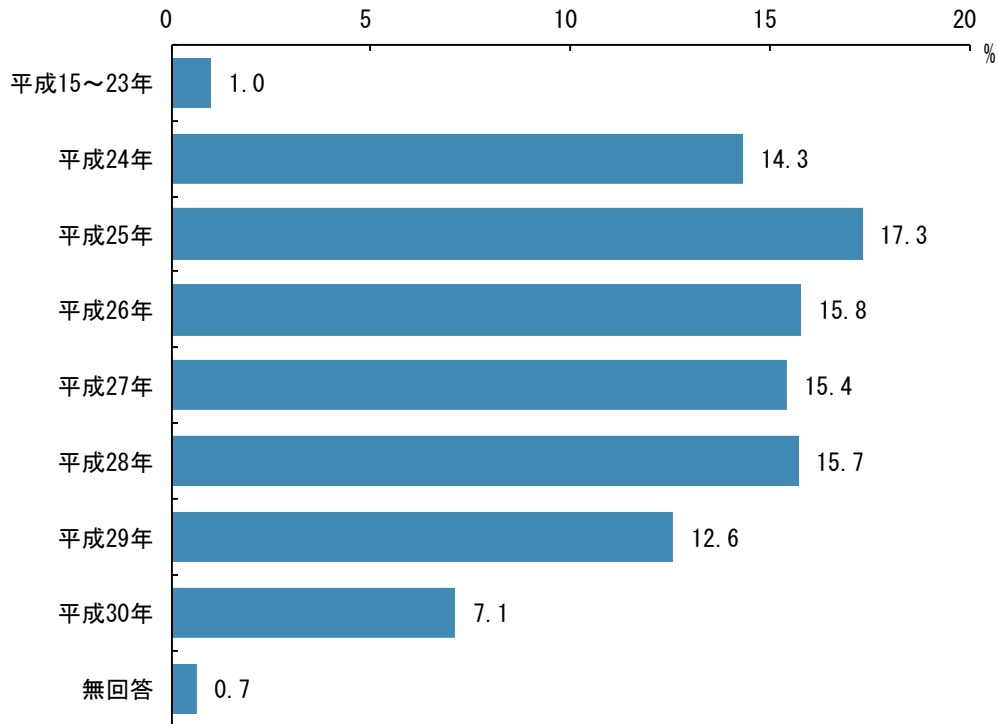
	合計	問2 居住地区												
		中央小学校区	西小学校区	三輪小学校区	北光小学校区	東小学校区	小泉小学校区	南小学校区	北小学校区	美山小学校区	高栄小学校区	緑小学校区	上常呂小学校区	
全体	1,374 100.0	67 4.9	107 7.8	156 11.4	127 9.2	89 6.5	122 8.9	157 11.4	122 8.9	103 7.5	54 3.9	37 2.7	22 1.6	
母親／就労状況	就労している（フルタイム）	348 100.0	11 3.2	31 8.9	37 10.6	26 7.5	27 7.8	34 9.8	44 12.6	32 9.2	33 9.5	11 3.2	7 2.0	4 1.1
	就労している（パートタイム・アルバイト・短時間勤務等）	496 100.0	29 5.8	33 6.7	62 12.5	53 10.7	34 6.9	44 8.9	49 9.9	39 7.9	40 8.1	24 4.8	16 3.2	11 2.2
	フルタイムで勤めているが、産休・育休・介護休業中	70 100.0	4 5.7	6 8.6	4 5.7	6 8.6	3 4.3	6 8.6	10 14.3	5 7.1	4 5.7	2 2.9	1 1.4	3 4.3
	パートタイム・アルバイトで勤めているが、産休・育休・介護休業中	25 100.0	0 0.0	1 4.0	4 16.0	3 12.0	0 0.0	2 8.0	5 20.0	0 0.0	3 12.0	1 4.0	0 0.0	1 4.0
	以前は就労していたが、現在は就労していない	395 100.0	20 5.1	34 8.6	47 11.9	35 8.9	23 5.8	33 8.4	39 9.9	41 10.4	21 5.3	15 3.8	11 2.8	3 0.8
	これまで就労したことがない	20 100.0	3 15.0	1 5.0	0 0.0	2 10.0	2 10.0	1 5.0	5 25.0	2 10.0	2 10.0	0 0.0	1 5.0	0 0.0
	無回答	20 100.0	0 0.0	1 5.0	2 10.0	2 10.0	0 0.0	2 10.0	5 25.0	3 15.0	0 0.0	1 5.0	1 5.0	0 0.0
			相内小学校区	上仁頃小学校区	東相内小学校区	若松小学校区	豊地小学校区	大正小学校区	端野小学校区	常呂小学校区	錦水小学校区	川沿小学校区	留辺藁小学校区	温根湯小学校区
全体	16 1.2	5 0.4	28 2.0	1 0.1	5 0.4	26 1.9	39 2.8	26 1.9	8 0.6	1 0.1	27 2.0	13 0.9	16 1.2	
母親／就労状況	就労している（フルタイム）	7 2.0	3 0.9	3 0.9	0 0.0	2 0.6	4 1.1	7 2.0	7 2.0	2 0.6	0 0.0	7 2.0	5 1.4	4 1.1
	就労している（パートタイム・アルバイト・短時間勤務等）	6 1.2	0 0.0	10 2.0	1 0.2	2 0.4	10 2.0	13 2.6	4 0.8	2 0.4	0 0.0	9 1.8	4 0.8	1 0.2
	フルタイムで勤めているが、産休・育休・介護休業中	1 1.4	1 1.4	3 4.3	0 0.0	1 1.4	0 0.0	3 4.3	2 2.9	1 1.4	1 1.4	2 2.9	0 0.0	1 1.4
	パートタイム・アルバイトで勤めているが、産休・育休・介護休業中	0 0.0	0 0.0	0 0.0	0 0.0	0 0.0	0 0.0	0 0.0	2 8.0	0 0.0	0 0.0	2 8.0	0 0.0	1 4.0
	以前は就労していたが、現在は就労していない	2 0.5	1 0.3	10 2.5	0 0.0	0 0.0	12 3.0	16 4.1	11 2.8	3 0.8	0 0.0	7 1.8	4 1.0	7 1.8
	これまで就労したことがない	0 0.0	0 0.0	1 5.0	0 0.0	0 0.0	0 0.0	0 0.0	0 0.0	0 0.0	0 0.0	0 0.0	0 0.0	0 0.0
	無回答	0 0.0	0 0.0	1 5.0	0 0.0	0 0.0	0 0.0	0 0.0	0 0.0	0 0.0	0 0.0	0 0.0	0 0.0	2 10.0

問3 お子さんの生年月をご記入ください。

子どもの生まれた年は、「平成25年」が最も多く17.3%、次いで「平成26年」が多く15.8%となっている。

なお、子どもの生まれた年月から年度別の人数をみると、平成24年度が242人、平成25年度が243人、平成26年度が221人、平成27年度が208人、平成28年度が214人、平成29年度が159人、平成30年度が63人となっている。

図表3 子どもの生まれた年 (SA, N=1,374)



	合計	問3 子どもの生まれた年									
		平成15～23年	平成24年	平成25年	平成26年	平成27年	平成28年	平成29年	平成30年	無回答	
全体	1,374	14	197	238	217	212	216	173	98	9	
	100.0	1.0	14.3	17.3	15.8	15.4	15.7	12.6	7.1	0.7	
居住自治区	北見自治区	1,244	13	186	216	201	189	194	159	84	2
		100.0	1.0	15.0	17.4	16.2	15.2	15.6	12.8	6.8	0.2
	端野自治区	39	0	4	4	5	10	6	5	5	0
		100.0	0.0	10.3	10.3	12.8	25.6	15.4	12.8	12.8	0.0
	常呂自治区	35	1	6	5	8	3	8	2	2	0
		100.0	2.9	17.1	14.3	22.9	8.6	22.9	5.7	5.7	0.0
留辺蘂自治区	40	0	1	13	3	6	6	5	6	0	
	100.0	0.0	2.5	32.5	7.5	15.0	15.0	12.5	15.0	0.0	
無回答	16	0	0	0	0	4	2	2	1	7	
	100.0	0.0	0.0	0.0	0.0	25.0	12.5	12.5	6.3	43.8	
母親／就労状況	就労している（フルタイム）	348	4	58	60	72	59	56	34	2	3
		100.0	1.1	16.7	17.2	20.7	17.0	16.1	9.8	0.6	0.9
	就労している（パートタイム・アルバイト・短時間勤務等）	496	7	100	110	84	81	75	34	4	1
		100.0	1.4	20.2	22.2	16.9	16.3	15.1	6.9	0.8	0.2
	フルタイムで勤めているが、産休・育休・介護休業中	70	0	2	2	4	3	12	11	36	0
		100.0	0.0	2.9	2.9	5.7	4.3	17.1	15.7	51.4	0.0
	パートタイム・アルバイトで勤めているが、産休・育休・介護休業中	25	0	2	2	0	5	4	3	8	1
		100.0	0.0	8.0	8.0	0.0	20.0	16.0	12.0	32.0	4.0
	以前は就労していたが、現在は就労していない	395	3	27	55	49	61	65	87	45	3
	100.0	0.8	6.8	13.9	12.4	15.4	16.5	22.0	11.4	0.8	
これまで就労したことがない	20	0	5	2	4	2	4	3	0	0	
	100.0	0.0	25.0	10.0	20.0	10.0	20.0	15.0	0.0	0.0	
無回答	20	0	3	7	4	1	0	1	3	1	
	100.0	0.0	15.0	35.0	20.0	5.0	0.0	5.0	15.0	5.0	

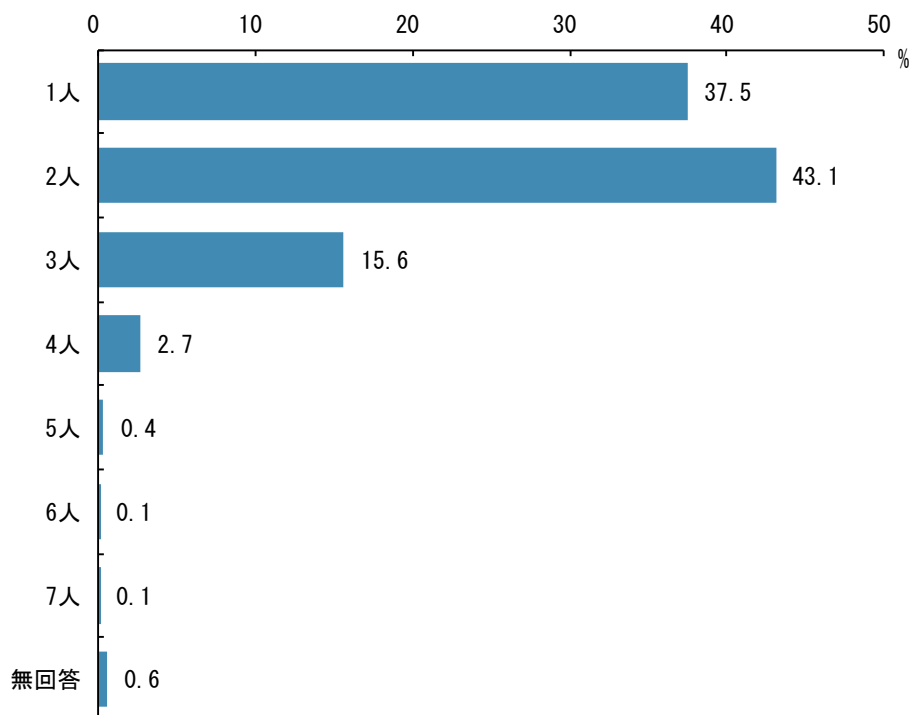
図表4 子どもの生まれた月 (SA, N=1,374)

	合計	問3 子どもの生まれた月												無回答	
		1月	2月	3月	4月	5月	6月	7月	8月	9月	10月	11月	12月		
全体	1,374 100.0	105 7.6	77 5.6	108 7.9	122 8.9	130 9.5	123 9.0	129 9.4	112 8.2	116 8.4	109 7.9	120 8.7	114 8.3	9 0.7	
子どもの生まれた年	平成15～23年	14 100.0	1 7.1	1 7.1	0 0.0	3 21.4	1 7.1	0 0.0	1 7.1	0 0.0	1 7.1	0 0.0	3 21.4	3 21.4	0 0.0
	平成24年	197 100.0	0 0.0	1 0.5	0 0.0	16 8.1	24 12.2	20 10.2	22 11.2	15 7.6	22 11.2	24 12.2	31 15.7	22 11.2	0 0.0
	平成25年	238 100.0	16 6.7	16 6.7	14 5.9	21 8.8	22 9.2	14 5.9	22 9.2	18 7.6	30 12.6	23 9.7	19 8.0	23 9.7	0 0.0
	平成26年	217 100.0	23 10.6	9 4.1	19 8.8	13 6.0	24 11.1	15 6.9	16 7.4	15 6.9	23 10.6	22 10.1	18 8.3	20 9.2	0 0.0
	平成27年	212 100.0	20 9.4	10 4.7	25 11.8	21 9.9	15 7.1	16 7.5	17 7.5	12 8.0	18 5.7	18 8.5	23 10.8	19 9.0	0 0.0
	平成28年	216 100.0	14 6.5	15 6.9	22 10.2	21 9.7	21 9.7	26 12.0	20 9.3	21 9.7	17 7.9	10 4.6	11 5.1	18 8.3	0 0.0
	平成29年	173 100.0	18 10.4	15 8.7	16 9.2	17 9.8	12 6.9	16 9.2	16 9.2	19 11.0	11 6.4	10 5.8	15 8.7	8 4.6	0 0.0
	平成30年	98 100.0	13 13.3	10 10.2	12 12.2	10 10.2	11 11.2	16 16.3	16 16.3	7 7.1	0 0.0	2 2.0	0 0.0	1 1.0	0 0.0
	無回答	9 100.0	0 0.0	0 0.0	0 0.0	0 0.0	0 0.0	0 0.0	0 0.0	0 0.0	0 0.0	0 0.0	0 0.0	0 0.0	9 100.0

問4 お子さんは何人いらっしゃいますか？ また、2人以上いる場合は、末子の年齢（平成30年11月1日現在）をご記入ください。

子どもの人数は、「2人」が最も多く43.1%、次いで「1人」が37.5%となっている。

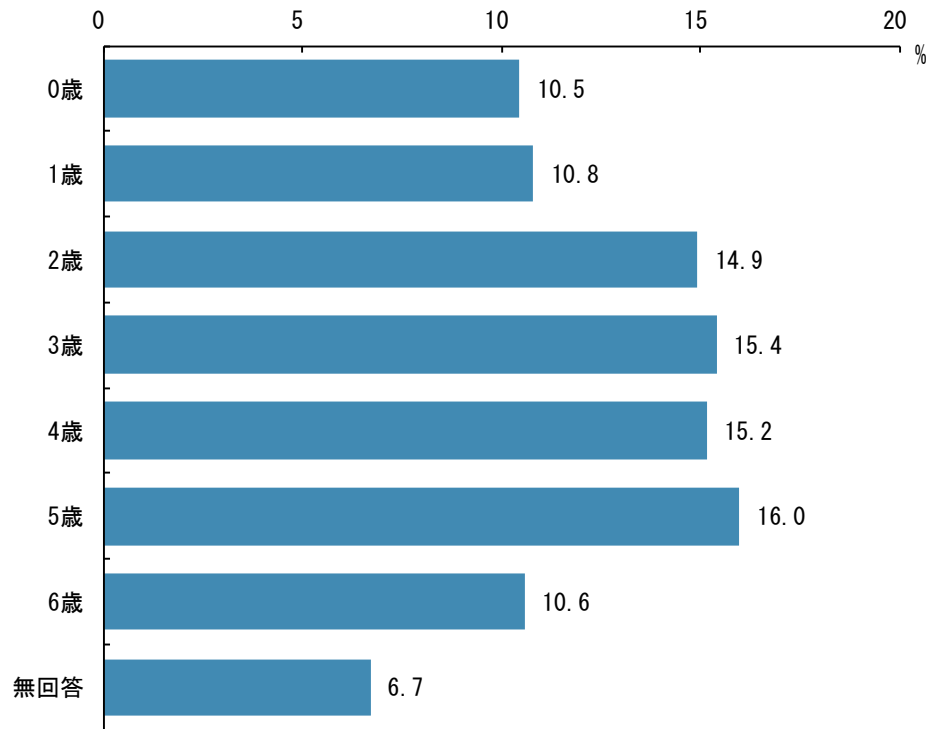
図表5 子どもの人数 (SA, N=1,374)



	合計	問4 子どもの人数								
		1人	2人	3人	4人	5人	6人	7人	無回答	
全体	1,374 100.0	515 37.5	592 43.1	215 15.6	37 2.7	5 0.4	1 0.1	1 0.1	8 0.6	
居住自治区	北見自治区	1,244 100.0	471 37.9	541 43.5	192 15.4	34 2.7	4 0.3	1 0.1	1 0.1	0 0.0
	端野自治区	39 100.0	10 25.6	18 46.2	9 23.1	1 2.6	1 2.6	0 0.0	0 0.0	0 0.0
	常呂自治区	35 100.0	10 28.6	18 51.4	6 17.1	1 2.9	0 0.0	0 0.0	0 0.0	0 0.0
	留辺蘂自治区	40 100.0	17 42.5	13 32.5	8 20.0	1 2.5	0 0.0	0 0.0	0 0.0	1 2.5
	無回答	16 100.0	7 43.8	2 12.5	0 0.0	0 0.0	0 0.0	0 0.0	0 0.0	7 43.8
	母親／就労状況	就労している（フルタイム）	348 100.0	136 39.1	143 41.1	53 15.2	12 3.4	0 0.0	0 0.0	1 0.3
就労している（パートタイム・アルバイト・短時間勤務等）		496 100.0	147 29.6	239 48.2	91 18.3	15 3.0	3 0.6	1 0.2	0 0.0	0 0.0
フルタイムで勤めているが、産休・育休・介護休業中		70 100.0	38 54.3	17 24.3	13 18.6	2 2.9	0 0.0	0 0.0	0 0.0	0 0.0
パートタイム・アルバイトで勤めているが、産休・育休・介護休業中		25 100.0	6 24.0	13 52.0	5 20.0	1 4.0	0 0.0	0 0.0	0 0.0	0 0.0
以前は就労していたが、現在は就労していない		395 100.0	173 43.8	170 43.0	42 10.6	4 1.0	2 0.5	0 0.0	0 0.0	4 1.0
これまで就労したことがない		20 100.0	6 30.0	6 30.0	7 35.0	1 5.0	0 0.0	0 0.0	0 0.0	0 0.0
無回答		20 100.0	9 45.0	4 20.0	4 20.0	2 10.0	0 0.0	0 0.0	0 0.0	1 5.0

また、末子の年齢は、無回答を除くと、「5歳」が最も多く16.0%、次いで「3歳」が15.4%となっている。

図表6 末子の年齢 (SA, N=851)

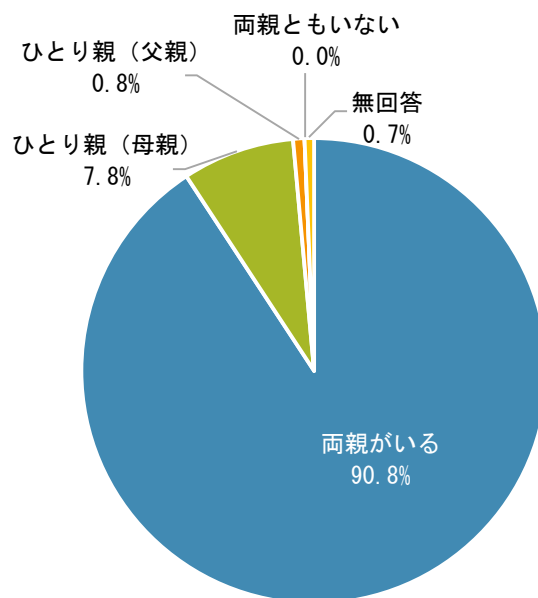


	合計	問4 末子の年齢							無回答	
		0歳	1歳	2歳	3歳	4歳	5歳	6歳		
全体	851 100.0	89 10.5	92 10.8	127 14.9	131 15.4	129 15.2	136 16.0	90 10.6	57 6.7	
居住自治区	北見自治区	773 100.0	72 9.3	81 10.5	115 14.9	121 15.7	123 15.9	123 15.9	87 11.3	51 6.6
	端野自治区	29 100.0	5 17.2	3 10.3	5 17.2	5 17.2	4 13.8	4 13.8	2 6.9	1 3.4
	常呂自治区	25 100.0	8 32.0	4 16.0	4 16.0	2 8.0	2 8.0	2 8.0	1 4.0	2 8.0
	留辺蘂自治区	22 100.0	4 18.2	4 18.2	2 9.1	2 9.1	0 0.0	7 31.8	0 0.0	3 13.6
	無回答	2 100.0	0 0.0	0 0.0	1 50.0	1 50.0	0 0.0	0 0.0	0 0.0	0 0.0
	母親／就労状況	就労している（フルタイム）	209 100.0	5 2.4	22 10.5	34 16.3	29 13.9	39 18.7	41 19.6	25 12.0
就労している（パートタイム・アルバイト・短時間勤務等）		349 100.0	6 1.7	24 6.9	52 14.9	58 16.6	62 17.8	69 19.8	51 14.6	27 7.7
フルタイムで勤めているが、産休・育休・介護休業中		32 100.0	28 87.5	3 9.4	0 0.0	0 0.0	0 0.0	0 0.0	0 0.0	1 3.1
パートタイム・アルバイトで勤めているが、産休・育休・介護休業中		19 100.0	12 63.2	1 5.3	1 5.3	3 15.8	0 0.0	0 0.0	0 0.0	2 10.5
以前は就労していたが、現在は就労していない		218 100.0	37 17.0	41 18.8	35 16.1	37 17.0	24 11.0	21 9.6	11 5.0	12 5.5
これまで就労したことがない		14 100.0	0 0.0	1 7.1	3 21.4	4 28.6	2 14.3	1 7.1	2 14.3	1 7.1
無回答		10 100.0	1 10.0	0 0.0	2 20.0	0 0.0	2 20.0	4 40.0	1 10.0	0 0.0

問5 お子さんの家庭の状況を教えてください。(〇は1つ)

家族形態は、「両親がいる」が最も多く90.8%、次いで「ひとり親（母親）」が7.8%となっている。

図表7 家族形態 (SA, N=1,374)



	合計	問5 家族形態					
		両親がいる	ひとり親 (母親)	ひとり親 (父親)	両親ともいない	無回答	
全体	1,374 100.0	1,247 90.8	107 7.8	11 0.8	0 0.0	9 0.7	
居住 自治 区	北見自治区	1,244 100.0	1,128 90.7	101 8.1	11 0.9	0 0.0	4 0.3
	端野自治区	39 100.0	39 100.0	0 0.0	0 0.0	0 0.0	0 0.0
	常呂自治区	35 100.0	35 100.0	0 0.0	0 0.0	0 0.0	0 0.0
	留辺蘂自治区	40 100.0	33 82.5	6 15.0	0 0.0	0 0.0	1 2.5
	無回答	16 100.0	12 75.0	0 0.0	0 0.0	0 0.0	4 25.0
	母親 ／ 就 労 状 況	就労している（フルタイム）	348 100.0	291 83.6	54 15.5	0 0.0	0 0.0
就労している（パートタイム・アルバイト・短時間勤務等）		496 100.0	462 93.1	32 6.5	0 0.0	0 0.0	2 0.4
フルタイムで勤めているが、産休・育休・介護休業中		70 100.0	68 97.1	2 2.9	0 0.0	0 0.0	0 0.0
パートタイム・アルバイトで勤めているが、産休・育休・介護休業中		25 100.0	25 100.0	0 0.0	0 0.0	0 0.0	0 0.0
以前は就労していたが、現在は就労していない		395 100.0	373 94.4	19 4.8	0 0.0	0 0.0	3 0.8
これまで就労したことがない		20 100.0	20 100.0	0 0.0	0 0.0	0 0.0	0 0.0
無回答		20 100.0	8 40.0	0 0.0	11 55.0	0 0.0	1 5.0

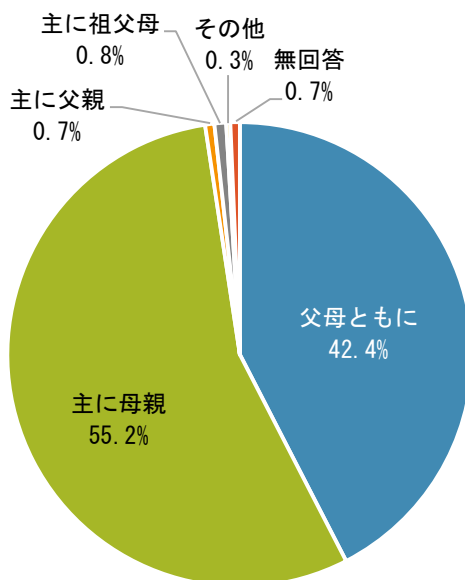


問6 お子さんの子育てを日常的に行っている方は、どなたですか？（○は1つ）

子育てを日常的に行っている方は、「主に母親」が最も多く55.2%、次いで「父母ともに」が42.4%となっている。

その他としては、「叔母」、「母と祖母」、「こども園」等があげられた。

図表8 子育てを日常的に行っている方（SA, N=1,374）

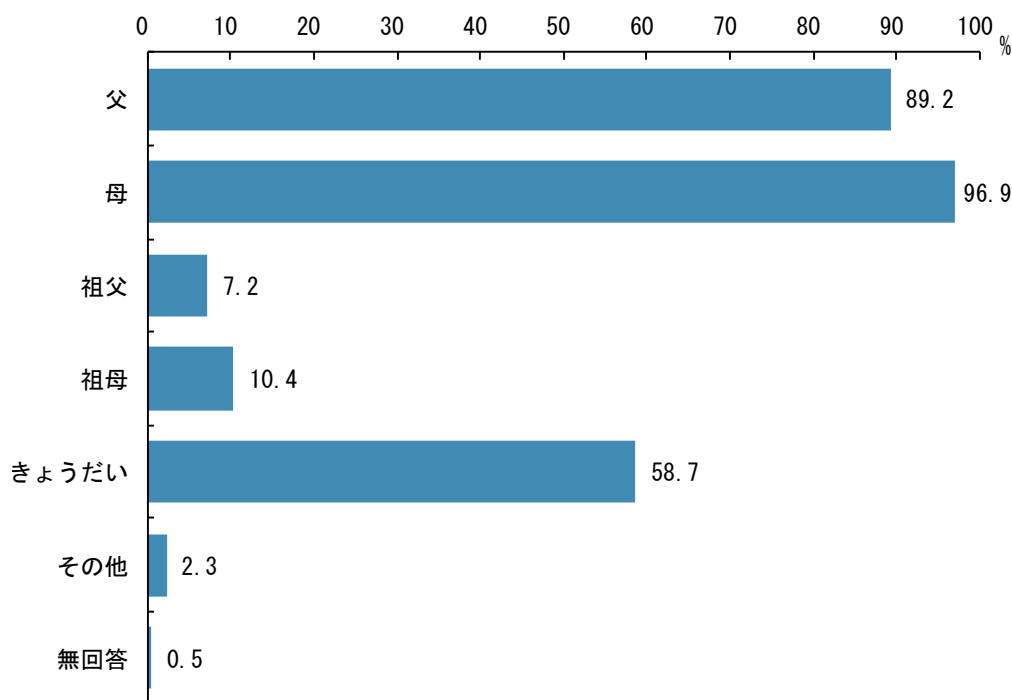


	合計	問6 子育てを日常的に行っている方						
		父母ともに	主に母親	主に父親	主に祖母	その他	無回答	
全体	1,374	583	758	9	11	4	9	
	100.0	42.4	55.2	0.7	0.8	0.3	0.7	
居住自治区	北見自治区	1,244	531	685	9	10	4	5
		100.0	42.7	55.1	0.7	0.8	0.3	0.4
	端野自治区	39	15	23	0	1	0	0
		100.0	38.5	59.0	0.0	2.6	0.0	0.0
	常呂自治区	35	19	16	0	0	0	0
		100.0	54.3	45.7	0.0	0.0	0.0	0.0
留辺蘂自治区	40	14	26	0	0	0	0	
	100.0	35.0	65.0	0.0	0.0	0.0	0.0	
無回答	16	4	8	0	0	0	4	
	100.0	25.0	50.0	0.0	0.0	0.0	25.0	
母親／就労状況	就労している（フルタイム）	348	196	137	3	7	1	4
		100.0	56.3	39.4	0.9	2.0	0.3	1.1
	就労している（パートタイム・アルバイト・短時間勤務等）	496	223	272	0	0	1	0
		100.0	45.0	54.8	0.0	0.0	0.2	0.0
	フルタイムで勤めているが、産休・育休・介護休業中	70	39	30	0	0	0	1
		100.0	55.7	42.9	0.0	0.0	0.0	1.4
	パートタイム・アルバイトで勤めているが、産休・育休・介護休業中	25	9	16	0	0	0	0
		100.0	36.0	64.0	0.0	0.0	0.0	0.0
以前は就労していたが、現在は就労していない	395	109	282	0	0	1	3	
	100.0	27.6	71.4	0.0	0.0	0.3	0.8	
これまで就労したことがない	20	6	14	0	0	0	0	
	100.0	30.0	70.0	0.0	0.0	0.0	0.0	
無回答	20	1	7	6	4	1	1	
	100.0	5.0	35.0	30.0	20.0	5.0	5.0	

問7 お子さんと同居されている方を教えてください。続柄はお子さんからみた関係でお答えください。(〇はいくつでも)

同居している家族は、「母」が最も多く96.9%、次いで「父」が89.2%となっている。その他としては、「曾祖父」、「曾祖母」、「叔父」、「叔母」等があげられた。

図表9 同居している家族 (MA, N=1,374)



	合計	問7 同居している家族							
		父	母	祖父	祖母	きょうだい	その他	無回答	
全体	1,374 100.0	1,226 89.2	1,332 96.9	99 7.2	143 10.4	806 58.7	31 2.3	7 0.5	
居住自治区	北見自治区	1,244 100.0	1,111 89.3	1,209 97.2	80 6.4	117 9.4	730 58.7	19 1.5	2 0.2
	端野自治区	39 100.0	39 100.0	39 100.0	3 7.7	7 17.9	28 71.8	2 5.1	0 0.0
	常呂自治区	35 100.0	33 94.3	33 94.3	7 20.0	7 20.0	23 65.7	5 14.3	0 0.0
	留辺蘂自治区	40 100.0	32 80.0	40 100.0	8 20.0	11 27.5	21 52.5	4 10.0	0 0.0
	無回答	16 100.0	11 68.8	11 68.8	1 6.3	1 6.3	4 25.0	1 6.3	5 31.3
	母親／就労状況	就労している（フルタイム）	348 100.0	279 80.2	338 97.1	27 7.8	42 12.1	197 56.6	9 2.6
就労している（パートタイム・アルバイト・短時間勤務等）		496 100.0	451 90.9	489 98.6	31 6.3	44 8.9	330 66.5	6 1.2	0 0.0
フルタイムで勤めているが、産休・育休・介護休業中		70 100.0	67 95.7	69 98.6	6 8.6	10 14.3	31 44.3	3 4.3	0 0.0
パートタイム・アルバイトで勤めているが、産休・育休・介護休業中		25 100.0	25 100.0	24 96.0	2 8.0	3 12.0	17 68.0	1 4.0	0 0.0
以前は就労していたが、現在は就労していない		395 100.0	365 92.4	384 97.2	29 7.3	39 9.9	208 52.7	10 2.5	3 0.8
これまで就労したことがない		20 100.0	20 100.0	20 100.0	1 5.0	1 5.0	14 70.0	0 0.0	0 0.0
無回答		20 100.0	19 95.0	8 40.0	3 15.0	4 20.0	9 45.0	2 10.0	1 5.0