

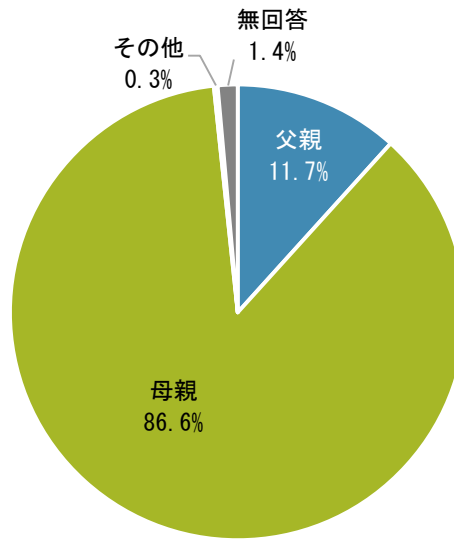
3. 小学校児童に関する調査結果

(1) 回答者属性

問1 この調査票にご回答いただく方はどなたですか？お子さんからみた関係でお答えください。(〇は1つ)

回答者の続柄は、「母親」が最も多く86.6%、次いで「父親」が11.7%となっている。
 その他としては、「祖父」、「祖母」があげられた。

図表 166 回答者の続柄 (SA, N=777)

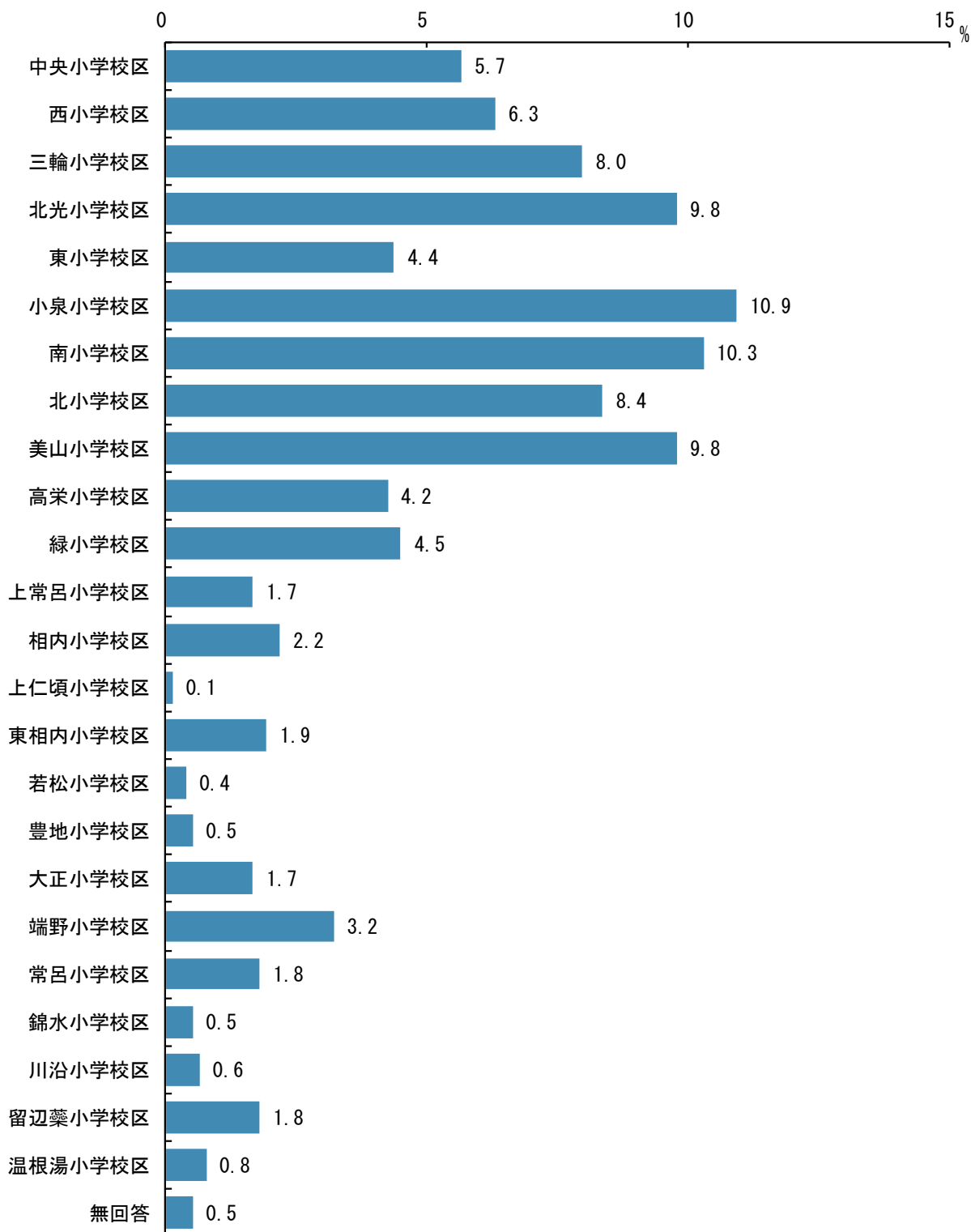


		合計	問1 回答者の続柄			
			父親	母親	その他	無回答
全体		777 100.0	91 11.7	673 86.6	2 0.3	11 1.4
居住地	北見自治区	705 100.0	82 11.6	611 86.7	2 0.3	10 1.4
	端野自治区	25 100.0	5 20.0	20 80.0	0 0.0	0 0.0
	常呂自治区	23 100.0	1 4.3	21 91.3	0 0.0	1 4.3
	留辺蘂自治区	20 100.0	2 10.0	18 90.0	0 0.0	0 0.0
	無回答	4 100.0	1 25.0	3 75.0	0 0.0	0 0.0
	母親／就労状況	就労している（フルタイム）	274 100.0	26 9.5	246 89.8	0 0.0
就労している（パートタイム・アルバイト・短時間勤務等）		367 100.0	28 7.6	331 90.2	1 0.3	7 1.9
フルタイムで勤めているが、産休・育休・介護休業中		1 100.0	0 0.0	1 100.0	0 0.0	0 0.0
パートタイム・アルバイトで勤めているが、産休・育休・介護休業中		3 100.0	1 33.3	2 66.7	0 0.0	0 0.0
以前は就労していたが、現在は就労していない		107 100.0	25 23.4	80 74.8	0 0.0	2 1.9
これまで就労したことがない		11 100.0	1 9.1	10 90.9	0 0.0	0 0.0
無回答		14 100.0	10 71.4	3 21.4	1 7.1	0 0.0

問2 お住まいの地区はどちらの小学校区域ですか？（○は1つ）

居住地区は、「小泉小学校区」が最も多く 10.9%、次いで「南小学校区」が多く 10.3%となっている。

図表 167 居住地区（SA, N=777）

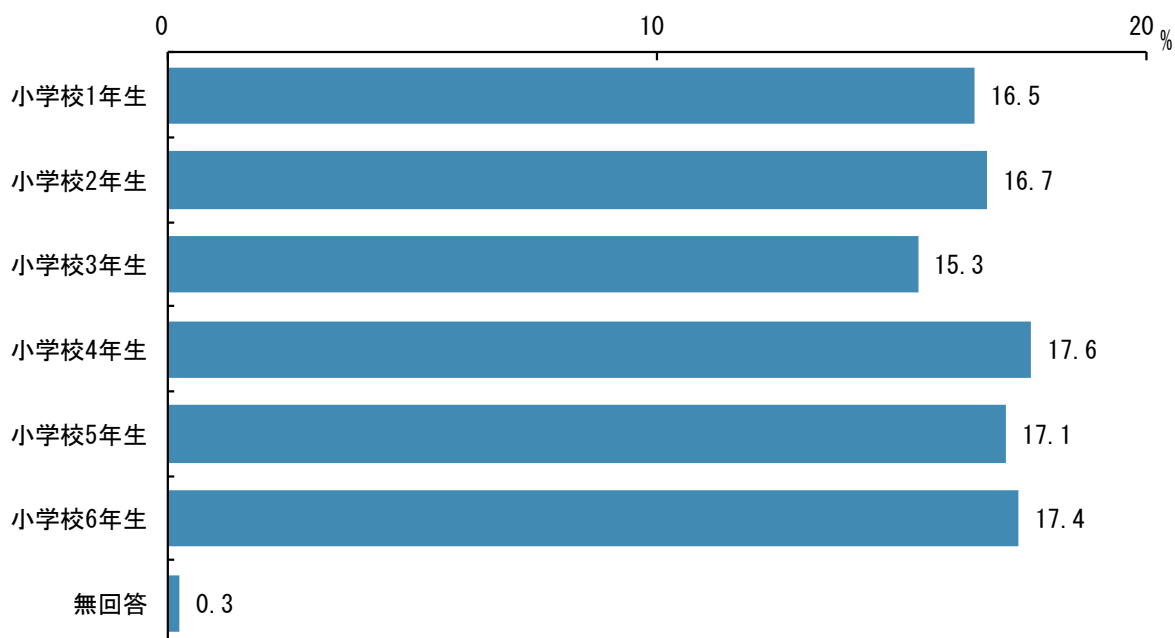


		問2 居住地区													
		合計	中央小学 校区	西小学校 区	三輪小学 校区	北光小学 校区	東小学校 区	小泉小学 校区	南小学校 区	北小学校 区	美山小学 校区	高栄小学 校区	緑小学校 区	上常呂小 学校区	
全体		777 100.0	44 5.7	49 6.3	62 8.0	76 9.8	34 4.4	85 10.9	80 10.3	65 8.4	76 9.8	33 4.2	35 4.5	13 1.7	
母親／ 就労状況	就労している（フルタイム）	274 100.0	13 4.7	15 5.5	25 9.1	20 7.3	11 4.0	27 9.9	30 10.9	15 5.5	26 9.5	12 4.4	11 4.0	7 2.6	
	就労している（パートタイム・アルバイト・短時間勤務等）	367 100.0	15 4.1	18 4.9	24 6.5	41 11.2	18 4.9	43 11.7	34 9.3	37 10.1	37 10.1	17 4.6	23 6.3	5 1.4	
	フルタイムで勤めているが、産休・育休・介護休業中	1 100.0	0 0.0	1 100.0	0 0.0	0 0.0	0 0.0	0 0.0	0 0.0	0 0.0	0 0.0	0 0.0	0 0.0	0 0.0	0 0.0
	パートタイム・アルバイトで勤めているが、産休・育休・介護休業中	3 100.0	0 0.0	0 0.0	0 0.0	1 33.3	0 0.0	0 0.0	1 33.3	1 33.3	1 33.3	0 0.0	0 0.0	0 0.0	0 0.0
	以前は就労していたが、現在は就労していない	107 100.0	14 13.1	12 11.2	10 9.3	12 11.2	5 4.7	10 9.3	13 12.1	10 9.3	10 9.3	3 2.8	1 0.9	1 0.9	0 0.0
	これまで就労したことがない	11 100.0	1 9.1	0 0.0	0 0.0	1 9.1	0 0.0	5 45.5	1 9.1	1 9.1	1 9.1	1 9.1	0 0.0	0 0.0	0 0.0
	無回答	14 100.0	1 7.1	3 21.4	3 21.4	3 7.1	1 0.0	0 0.0	1 7.1	1 7.1	2 14.3	0 0.0	0 0.0	0 0.0	0 0.0
			相内小学 校区	上仁頃小 学校区	東相内小 学校区	若松小学 校区	豊地小学 校区	大正小学 校区	端野小学 校区	常呂小学 校区	錦水小学 校区	川沿小学 校区	留辺蘆小 学校区	温根湯小 学校区	無回答
全体		17 2.2	1 0.1	15 1.9	3 0.4	4 0.5	13 1.7	25 3.2	14 1.8	4 0.5	5 0.6	14 1.8	6 0.8	4 0.5	
母親／ 就労状況	就労している（フルタイム）	7 2.6	0 0.0	7 2.6	0 0.0	0 0.4	1 1.1	3 5.1	9 3.3	3 1.1	3 1.1	7 2.6	5 1.8	3 1.1	
	就労している（パートタイム・アルバイト・短時間勤務等）	8 2.2	1 0.3	8 2.2	3 0.8	3 0.8	10 2.7	9 2.5	5 1.4	0 0.0	1 0.3	5 1.4	1 0.3	1 0.3	
	フルタイムで勤めているが、産休・育休・介護休業中	0 0.0	0 0.0	0 0.0	0 0.0	0 0.0	0 0.0	0 0.0	0 0.0	0 0.0	0 0.0	0 0.0	0 0.0	0 0.0	
	パートタイム・アルバイトで勤めているが、産休・育休・介護休業中	0 0.0	0 0.0	0 0.0	0 0.0	0 0.0	0 0.0	0 0.0	0 0.0	0 0.0	0 0.0	0 0.0	0 0.0	0 0.0	
	以前は就労していたが、現在は就労していない	2 1.9	0 0.0	0 0.0	0 0.0	0 0.0	0 0.0	1 0.9	0 0.0	1 0.9	1 0.9	1 0.9	1 0.9	0 0.0	
	これまで就労したことがない	0 0.0	0 0.0	0 0.0	0 0.0	0 0.0	0 0.0	0 0.0	0 0.0	0 0.0	0 0.0	0 0.0	0 0.0	0 0.0	
	無回答	0 0.0	0 0.0	0 0.0	0 0.0	0 0.0	0 0.0	1 7.1	0 0.0	0 0.0	0 0.0	1 7.1	0 0.0	0 0.0	

問3 お子さんの学年をご記入ください。

学年は、「小学校4年生」が最も多く17.6%、次いで「小学校6年生」が多く17.4%となっている。

図表 168 学年 (SA, N=777)

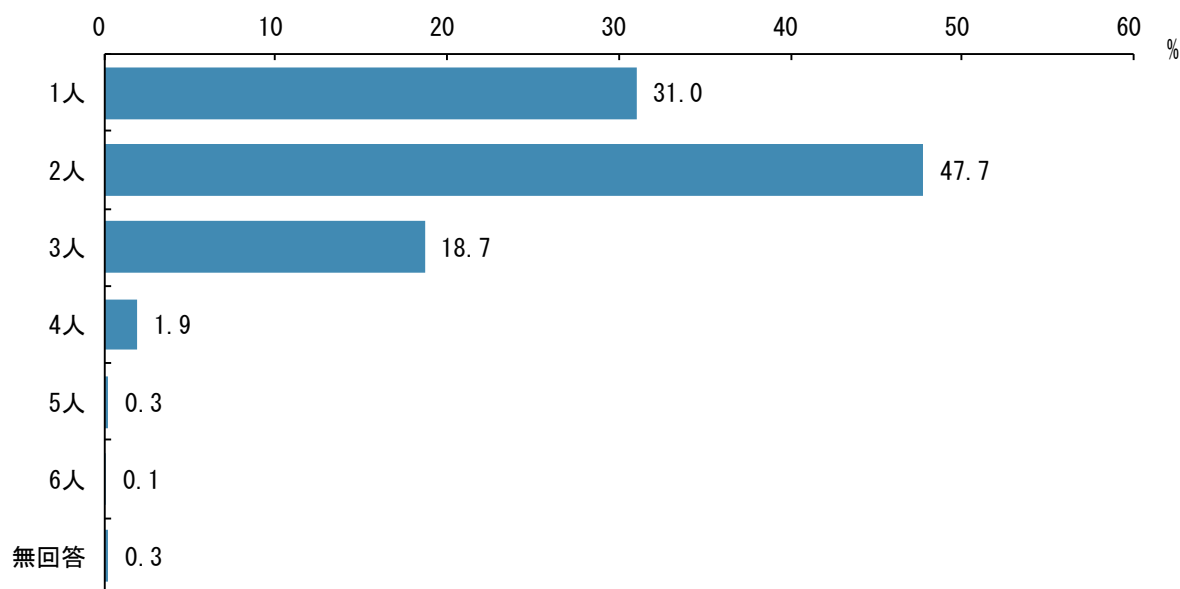


		合計	問3 学年						無回答
			小学校1年生	小学校2年生	小学校3年生	小学校4年生	小学校5年生	小学校6年生	
全体		777 100.0	128 16.5	130 16.7	119 15.3	137 17.6	133 17.1	135 17.4	2 0.3
居住地	北見自治区	705 100.0	118 16.7	115 16.3	107 15.2	125 17.7	121 17.2	123 17.4	1 0.1
	端野自治区	25 100.0	6 24.0	2 8.0	5 20.0	6 24.0	2 8.0	4 16.0	0 0.0
	常呂自治区	23 100.0	1 4.3	5 21.7	4 17.4	3 13.0	7 30.4	3 13.0	0 0.0
	留辺蘂自治区	20 100.0	3 15.0	7 35.0	2 10.0	2 10.0	3 15.0	5 25.0	0 0.0
	無回答	4 100.0	0 0.0	1 25.0	1 25.0	1 25.0	0 0.0	0 0.0	1 25.0
	母親／就労状況	就労している（フルタイム）	274 100.0	46 16.8	35 12.8	46 16.8	58 21.2	51 18.6	40 14.6
	就労している（パートタイム・アルバイト・短時間勤務等）	367 100.0	56 15.3	72 19.6	54 14.7	65 17.7	60 16.3	63 17.2	0 0.0
	フルタイムで勤めているが、産休・育休・介護休業中	1 100.0	0 0.0	1 100.0	0 0.0	0 0.0	0 0.0	0 0.0	0 0.0
	パートタイム・アルバイトで勤めているが、産休・育休・介護休業中	3 100.0	1 33.3	1 33.3	0 0.0	0 0.0	0 0.0	1 33.3	0 0.0
	以前は就労していたが、現在は就労していない	107 100.0	19 17.8	18 16.8	16 15.0	13 12.1	17 15.9	24 22.4	1 0.9
	これまで就労したことがない	11 100.0	2 18.2	1 9.1	2 18.2	1 9.1	3 27.3	2 18.2	0 0.0
	無回答	14 100.0	4 28.6	2 14.3	1 7.1	0 0.0	2 14.3	5 35.7	0 0.0

問4 子どもは何人いらっしゃいますか？ また、2人以上いる場合は、末子の年齢（平成30年11月1日現在）をご記入ください。

子どもの人数は、「2人」が最も多く47.7%、次いで「1人」が31.0%となっている。

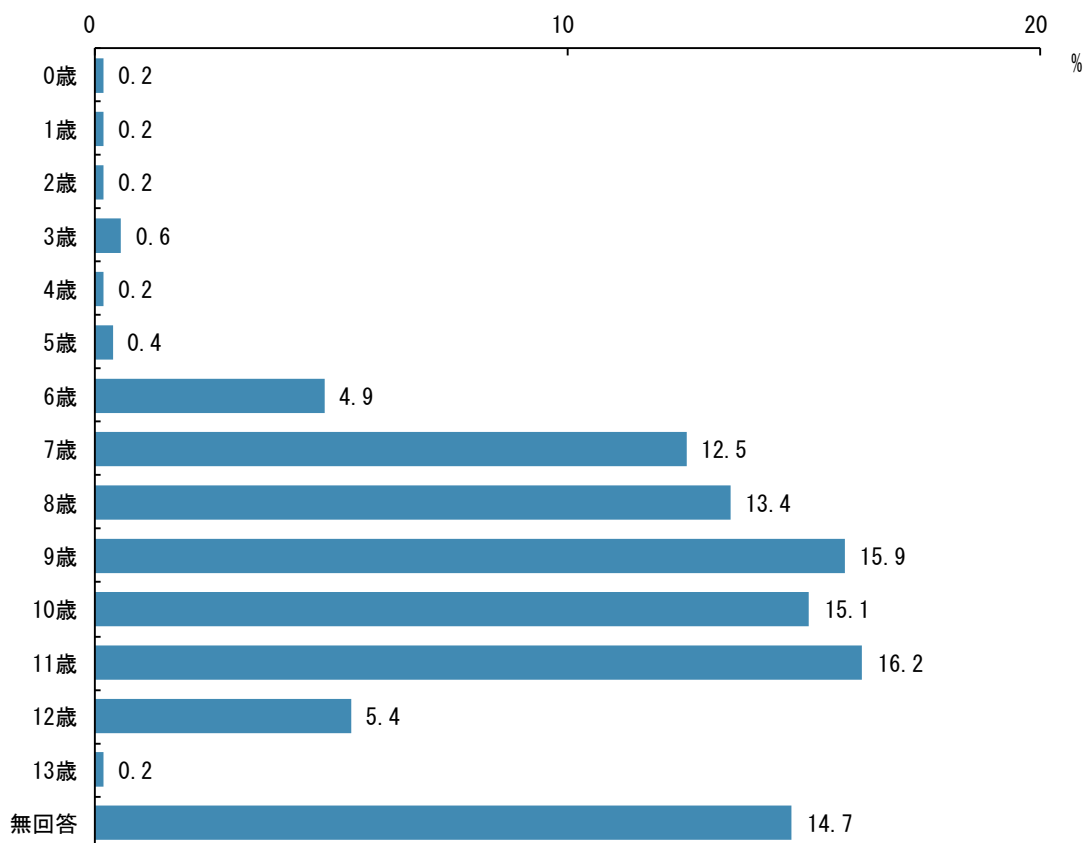
図表 169 子どもの人数 (SA, N=777)



	合計	問4 子どもの人数							
		1人	2人	3人	4人	5人	6人	無回答	
全体	777 100.0	241 31.0	371 47.7	145 18.7	15 1.9	2 0.3	1 0.1	2 0.3	
居住地区	北見自治区	705 100.0	225 31.9	340 48.2	121 17.2	15 2.1	2 0.3	1 0.1	1 0.1
	端野自治区	25 100.0	2 8.0	13 52.0	10 40.0	0 0.0	0 0.0	0 0.0	0 0.0
	常呂自治区	23 100.0	4 17.4	10 43.5	9 39.1	0 0.0	0 0.0	0 0.0	0 0.0
	留辺蘂自治区	20 100.0	9 45.0	6 30.0	5 25.0	0 0.0	0 0.0	0 0.0	0 0.0
	無回答	4 100.0	1 25.0	2 50.0	0 0.0	0 0.0	0 0.0	0 0.0	1 25.0
母親／就労状況	就労している（フルタイム）	274 100.0	89 32.5	129 47.1	51 18.6	2 0.7	1 0.4	0 0.0	2 0.7
	就労している（パートタイム・アルバイト・短時間勤務等）	367 100.0	89 24.3	191 52.0	77 21.0	9 2.5	0 0.0	1 0.3	0 0.0
	フルタイムで勤めているが、産休・育休・介護休業中	1 100.0	0 0.0	0 0.0	1 100.0	0 0.0	0 0.0	0 0.0	0 0.0
	パートタイム・アルバイトで勤めているが、産休・育休・介護休業中	3 100.0	2 66.7	0 0.0	1 33.3	0 0.0	0 0.0	0 0.0	0 0.0
	以前は就労していたが、現在は就労していない	107 100.0	47 43.9	41 38.3	14 13.1	4 3.7	1 0.9	0 0.0	0 0.0
	これまで就労したことがない	11 100.0	5 45.5	6 54.5	0 0.0	0 0.0	0 0.0	0 0.0	0 0.0
	無回答	14 100.0	9 64.3	4 28.6	1 7.1	0 0.0	0 0.0	0 0.0	0 0.0

末子の年齢は、「11歳」が最も多く16.2%、次いで「9歳」が15.9%となっている。

図表 170 末子の年齢 (SA, N=536)

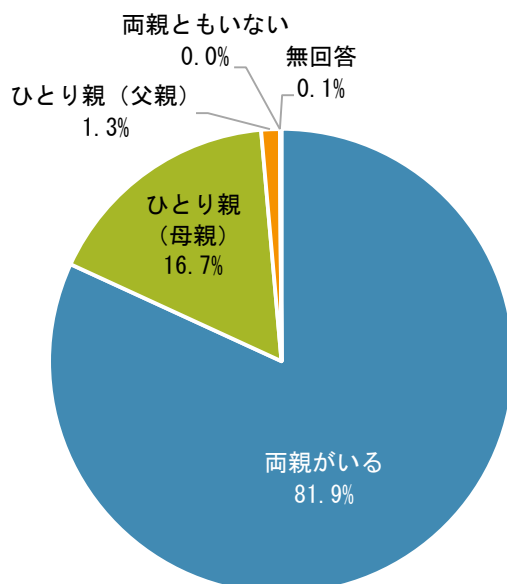


	合計	問4 末子の年齢														無回答	
		0歳	1歳	2歳	3歳	4歳	5歳	6歳	7歳	8歳	9歳	10歳	11歳	12歳	13歳		
全体	536	1	1	1	3	1	2	26	67	72	85	81	87	29	1	79	
	100.0	0.2	0.2	0.2	0.6	0.2	0.4	4.9	12.5	13.4	15.9	15.1	16.2	5.4	0.2	14.7	
居住地区	北見自治区	480	1	0	1	1	1	0	22	62	63	76	74	80	28	1	70
		100.0	0.2	0.0	0.2	0.2	0.2	0.0	4.6	12.9	13.1	15.8	15.4	16.7	5.8	0.2	14.6
	端野自治区	23	0	0	0	0	0	1	3	3	3	4	3	2	0	0	4
		100.0	0.0	0.0	0.0	0.0	0.0	4.3	13.0	13.0	13.0	17.4	13.0	8.7	0.0	0.0	17.4
	常呂自治区	19	0	1	0	2	0	1	1	1	4	3	3	2	0	0	1
		100.0	0.0	5.3	0.0	10.5	0.0	5.3	5.3	5.3	21.1	15.8	15.8	10.5	0.0	0.0	5.3
留辺蘂自治区	11	0	0	0	0	0	0	0	1	2	1	1	3	0	0	3	
	100.0	0.0	0.0	0.0	0.0	0.0	0.0	0.0	9.1	18.2	9.1	9.1	27.3	0.0	0.0	27.3	
無回答	3	0	0	0	0	0	0	0	0	0	1	0	0	1	0	1	
	100.0	0.0	0.0	0.0	0.0	0.0	0.0	0.0	0.0	0.0	33.3	0.0	0.0	33.3	0.0	33.3	
母親/就労状況	就労している (フルタイム)	185	0	0	0	2	0	2	10	19	19	31	35	30	9	1	27
		100.0	0.0	0.0	0.0	1.1	0.0	1.1	5.4	10.3	10.3	16.8	18.9	16.2	4.9	0.5	14.6
	就労している (パートタイム・アルバイト・短時間勤務等)	278	0	0	0	1	1	0	11	37	42	44	37	47	14	0	44
		100.0	0.0	0.0	0.0	0.4	0.4	0.0	4.0	13.3	15.1	15.8	13.3	16.9	5.0	0.0	15.8
	フルタイムで勤めているが、産休・育休・介護休業中	1	1	0	0	0	0	0	0	0	0	0	0	0	0	0	0
		100.0	100.0	0.0	0.0	0.0	0.0	0.0	0.0	0.0	0.0	0.0	0.0	0.0	0.0	0.0	0.0
	パートタイム・アルバイトで勤めているが、産休・育休・介護休業中	1	0	0	0	0	0	0	0	0	0	0	0	0	0	0	1
	100.0	0.0	0.0	0.0	0.0	0.0	0.0	0.0	0.0	0.0	0.0	0.0	0.0	0.0	0.0	100.0	
以前は就労していたが、現在は就労していない	60	0	1	1	0	0	0	4	8	10	9	7	9	5	0	6	
	100.0	0.0	1.7	1.7	0.0	0.0	0.0	6.7	13.3	16.7	15.0	11.7	15.0	8.3	0.0	10.0	
これまで就労したことがない	6	0	0	0	0	0	0	1	0	1	1	1	1	1	0	0	
	100.0	0.0	0.0	0.0	0.0	0.0	0.0	16.7	0.0	16.7	16.7	16.7	16.7	16.7	0.0	0.0	
無回答	5	0	0	0	0	0	0	0	3	0	0	1	0	0	0	1	
	100.0	0.0	0.0	0.0	0.0	0.0	0.0	0.0	60.0	0.0	0.0	20.0	0.0	0.0	0.0	20.0	

問5 お子さんの家庭の状況を教えてください。(〇は1つ)

家族形態は、「両親がいる」が最も多く81.9%、次いで「ひとり親(母親)」が16.7%となっている。

図表 171 家族形態 (SA, N=777)



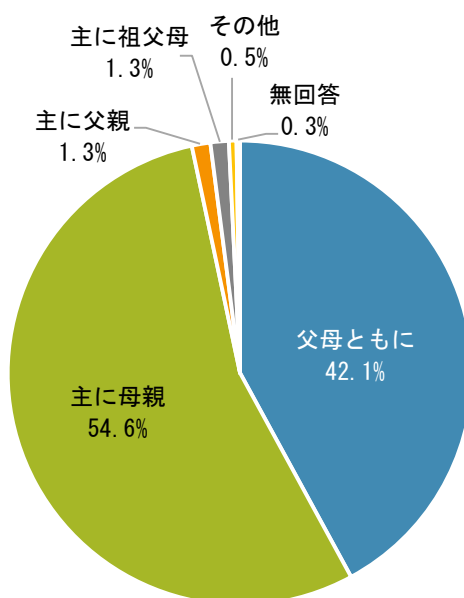
	合計	問5 家族形態					
		両親がいる	ひとり親(母親)	ひとり親(父親)	両親ともいない	無回答	
全体	777	636	130	10	0	1	
	100.0	81.9	16.7	1.3	0.0	0.1	
居住地区	北見自治区	705	584	112	8	0	1
		100.0	82.8	15.9	1.1	0.0	0.1
	端野自治区	25	20	4	1	0	0
		100.0	80.0	16.0	4.0	0.0	0.0
	常呂自治区	23	19	4	0	0	0
		100.0	82.6	17.4	0.0	0.0	0.0
	留辺蘂自治区	20	10	9	1	0	0
	100.0	50.0	45.0	5.0	0.0	0.0	
無回答	4	3	1	0	0	0	
	100.0	75.0	25.0	0.0	0.0	0.0	
母親/就労状況	就労している(フルタイム)	274	191	82	1	0	0
		100.0	69.7	29.9	0.4	0.0	0.0
	就労している(パートタイム・アルバイト・短時間勤務等)	367	328	39	0	0	0
		100.0	89.4	10.6	0.0	0.0	0.0
	フルタイムで勤めているが、産休・育休・介護休業中	1	1	0	0	0	0
		100.0	100.0	0.0	0.0	0.0	0.0
	パートタイム・アルバイトで勤めているが、産休・育休・介護休業中	3	3	0	0	0	0
		100.0	100.0	0.0	0.0	0.0	0.0
	以前は就労していたが、現在は就労していない	107	97	9	0	0	1
	100.0	90.7	8.4	0.0	0.0	0.9	
これまで就労したことがない	11	11	0	0	0	0	
	100.0	100.0	0.0	0.0	0.0	0.0	
無回答	14	5	0	9	0	0	
	100.0	35.7	0.0	64.3	0.0	0.0	

問6 お子さんの子育てを日常的に行っている方は、どなたですか？（○は1つ）

子育てを日常的に行っている方は、「主に母親」が最も多く54.6%、次いで「父母ともに」が42.1%となっている。

その他としては、「父母と祖母」、「父、母、祖母、叔母」、「母親と祖母」があげられた。

図表 172 子育てを日常的に行っている方（SA, N=777）

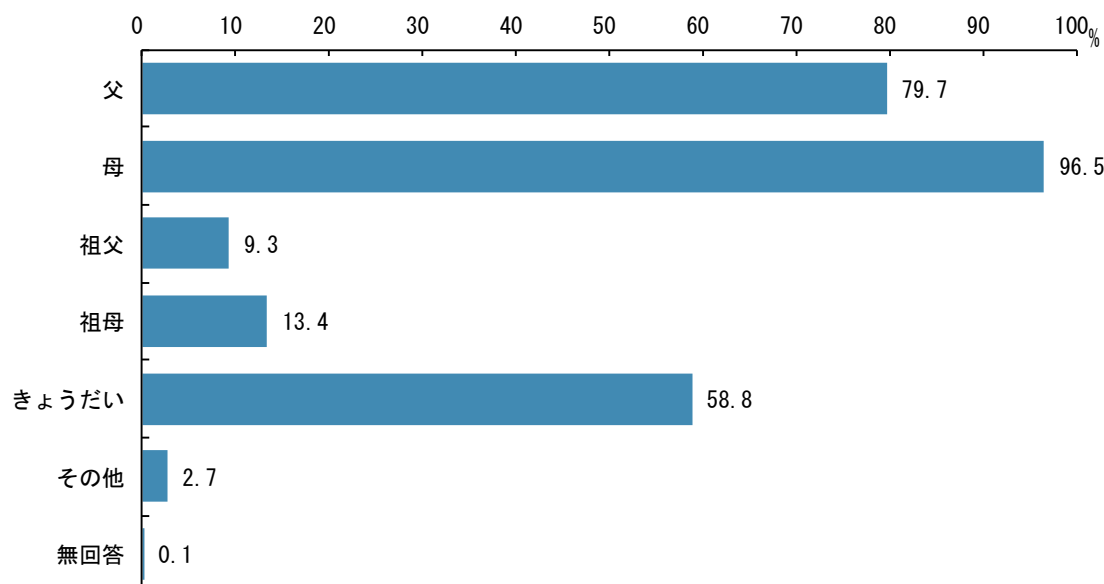


	合計	問6 子育てを日常的に行っている方						
		父母ともに	主に母親	主に父親	主に祖父母	その他	無回答	
全体	777	327	424	10	10	4	2	
	100.0	42.1	54.6	1.3	1.3	0.5	0.3	
居住地区	北見自治区	705	297	385	8	9	4	2
		100.0	42.1	54.6	1.1	1.3	0.6	0.3
	端野自治区	25	12	11	1	1	0	0
		100.0	48.0	44.0	4.0	4.0	0.0	0.0
	常呂自治区	23	8	15	0	0	0	0
		100.0	34.8	65.2	0.0	0.0	0.0	0.0
留辺蘂自治区	20	7	12	1	0	0	0	
		100.0	35.0	60.0	5.0	0.0	0.0	0.0
無回答	4	3	1	0	0	0	0	
	100.0	75.0	25.0	0.0	0.0	0.0	0.0	
母親／就労状況	就労している（フルタイム）	274	116	148	1	5	4	0
		100.0	42.3	54.0	0.4	1.8	1.5	0.0
	就労している（パートタイム・アルバイト・短時間勤務等）	367	159	202	1	4	0	1
		100.0	43.3	55.0	0.3	1.1	0.0	0.3
	フルタイムで勤めているが、産休・育休・介護休業中	1	1	0	0	0	0	0
		100.0	100.0	0.0	0.0	0.0	0.0	0.0
	パートタイム・アルバイトで勤めているが、産休・育休・介護休業中	3	1	2	0	0	0	0
		100.0	33.3	66.7	0.0	0.0	0.0	0.0
	以前は就労していたが、現在は就労していない	107	40	66	0	0	0	1
	100.0	37.4	61.7	0.0	0.0	0.0	0.9	
これまで就労したことがない	11	7	4	0	0	0	0	
	100.0	63.6	36.4	0.0	0.0	0.0	0.0	
無回答	14	3	2	8	1	0	0	
	100.0	21.4	14.3	57.1	7.1	0.0	0.0	

問7 お子さんと同居されている方を教えてください。続柄はお子さんからみた関係でお答えください。(〇はいくつでも)

同居している家族は、「母」が最も多く96.5%、次いで「父」が79.7%となっている。
 その他としては、「曾祖父・曾祖母」、「叔父」、「叔母」等があげられた。

図表 173 同居している家族 (MA, N=777)



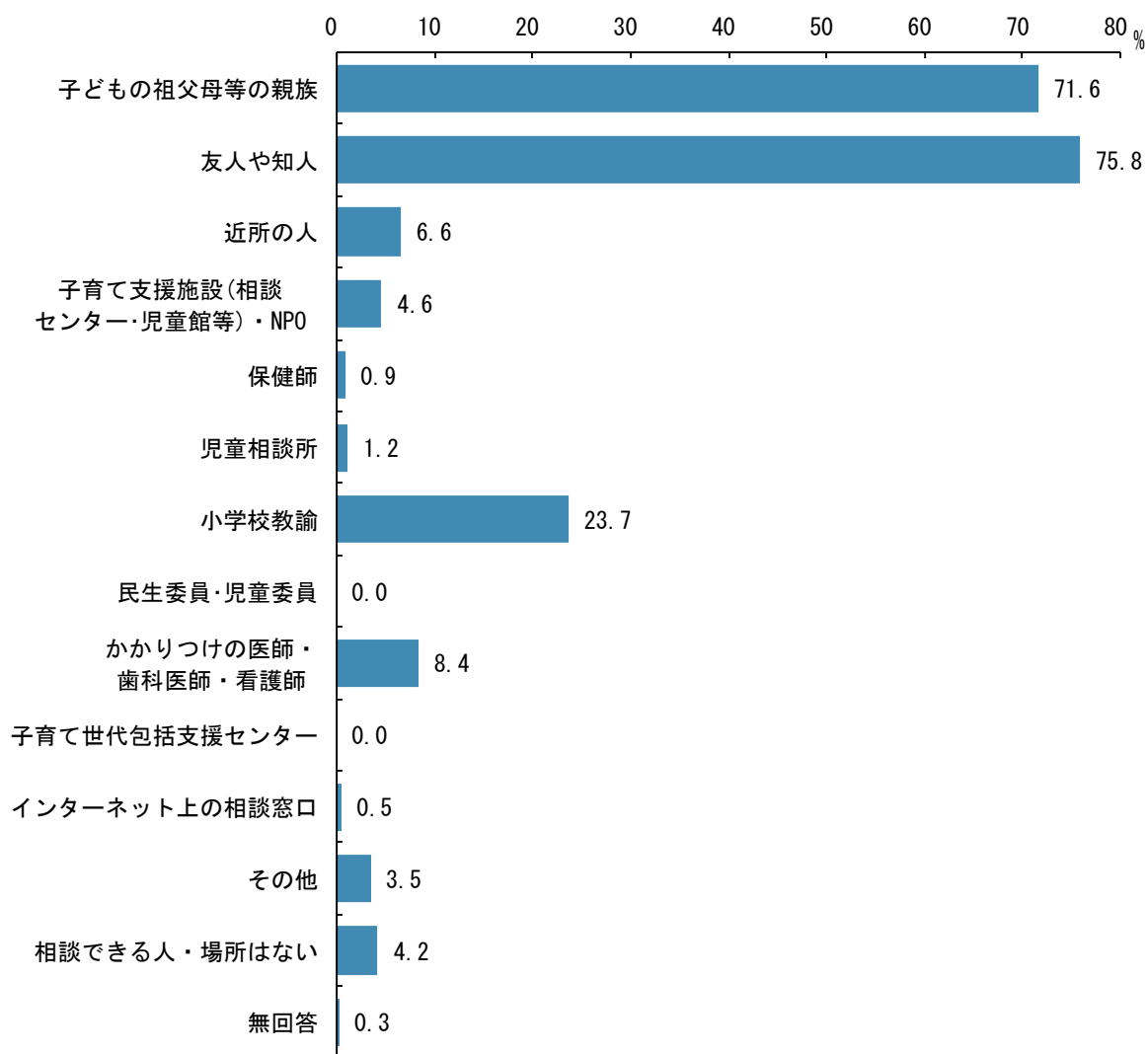
	合計	問7 同居している家族							
		父	母	祖父	祖母	きょうだい	その他	無回答	
全体	777 100.0	619 79.7	750 96.5	72 9.3	104 13.4	457 58.8	21 2.7	1 0.1	
居住地区	北見自治区	705 100.0	565 80.1	681 96.6	58 8.2	85 12.1	414 58.7	16 2.3	1 0.1
	端野自治区	25 100.0	21 84.0	24 96.0	5 20.0	7 28.0	17 68.0	1 4.0	0 0.0
	常呂自治区	23 100.0	19 82.6	23 100.0	4 17.4	5 21.7	16 69.6	2 8.7	0 0.0
	留辺蘂自治区	20 100.0	11 55.0	18 90.0	4 20.0	6 30.0	7 35.0	2 10.0	0 0.0
	無回答	4 100.0	3 75.0	4 100.0	1 25.0	1 25.0	3 75.0	0 0.0	0 0.0
	母親／就労状況	就労している（フルタイム）	274 100.0	181 66.1	264 96.4	41 15.0	54 19.7	151 55.1	11 4.0
就労している（パートタイム・アルバイト・短時間勤務等）		367 100.0	316 86.1	362 98.6	26 7.1	36 9.8	242 65.9	7 1.9	0 0.0
フルタイムで勤めているが、産休・育休・介護休業中		1 100.0	1 100.0	1 100.0	0 0.0	0 0.0	1 100.0	0 0.0	0 0.0
パートタイム・アルバイトで勤めているが、産休・育休・介護休業中		3 100.0	3 100.0	3 100.0	0 0.0	0 0.0	1 33.3	0 0.0	0 0.0
以前は就労していたが、現在は就労していない		107 100.0	94 87.9	104 97.2	4 3.7	10 9.3	51 47.7	2 1.9	0 0.0
これまで就労したことがない		11 100.0	11 100.0	11 100.0	0 0.0	0 0.0	6 54.5	0 0.0	0 0.0
無回答		14 100.0	13 92.9	5 35.7	1 7.1	4 28.6	5 35.7	1 7.1	0 0.0

問8 子育てをする上で、気軽に相談できる人（配偶者・パートナーの方以外）・場所について、当てはまる番号に○を付けてください。（○はいくつでも）

気軽に相談できる人・場所は、「友人や知人」が最も多く75.8%、「子どもの祖父母等の親族」が71.6%となっている。

その他としては、「職場の同僚」、「デイサービス職員」、「病院の臨床心理士」等があげられた。

図表 174 気軽に相談できる人・場所（MA, N=777）



	合計	問8 気軽に相談できる人・場所							
		子どもの祖 父母等の親 族	友人や知人	近所の人	子育て支援 施設(相談 センター・ 児童館 等)・NPO	保健師	児童相談所	小学校教諭	
全体	777 100.0	556 71.6	589 75.8	51 6.6	36 4.6	7 0.9	9 1.2	184 23.7	
母親／ 就労状況	就労している（フルタイム）	274 100.0	198 72.3	205 74.8	20 7.3	13 4.7	2 0.7	2 0.7	56 20.4
	就労している（パートタイム・ア ルバイト・短時間勤務等）	367 100.0	265 72.2	300 81.7	24 6.5	19 5.2	3 0.8	6 1.6	90 24.5
	フルタイムで勤めているが、産 休・育休・介護休業中	1 100.0	1 100.0	1 100.0	0 0.0	0 0.0	1 100.0	0 0.0	1 100.0
	パートタイム・アルバイトで勤め ているが、産休・育休・介護休業中	3 100.0	2 66.7	2 66.7	0 0.0	0 0.0	0 0.0	0 0.0	0 0.0
	以前は就労していたが、現在は就 労していない	107 100.0	71 66.4	70 65.4	7 6.5	3 2.8	1 0.9	1 0.9	35 32.7
	これまで就労したことがない	11 100.0	8 72.7	7 63.6	0 0.0	1 9.1	0 0.0	0 0.0	1 9.1
	無回答	14 100.0	11 78.6	4 28.6	0 0.0	0 0.0	0 0.0	0 0.0	1 7.1
	居住地	北見自治区	705 100.0	505 71.6	531 75.3	44 6.2	31 4.4	5 0.7	8 1.1
	端野自治区	25 100.0	16 64.0	20 80.0	2 8.0	2 8.0	0 0.0	0 0.0	6 24.0
	常呂自治区	23 100.0	16 69.6	19 82.6	3 13.0	1 4.3	0 0.0	0 0.0	6 26.1
	留辺蘂自治区	20 100.0	16 80.0	16 80.0	2 10.0	2 10.0	2 10.0	1 5.0	5 25.0
	無回答	4 100.0	3 75.0	3 75.0	0 0.0	0 0.0	0 0.0	0 0.0	0 0.0
	民生委員・ 児童委員		かかりつけ の医師・歯 科医師・看 護師	子育て世代 包括支援セ ンター	インター ネット上の 相談窓口	その他	相談できる 人・場所は ない	無回答	
全体	0 0.0	65 8.4	0 0.0	0 0.5	4 3.5	27 3.5	33 4.2	2 0.3	
母親／ 就労状況	就労している（フルタイム）	0 0.0	17 6.2	0 0.0	0 0.0	14 5.1	14 5.1	1 0.4	
	就労している（パートタイム・ア ルバイト・短時間勤務等）	0 0.0	31 8.4	0 0.0	3 0.8	11 3.0	9 2.5	1 0.3	
	フルタイムで勤めているが、産 休・育休・介護休業中	0 0.0	0 0.0	0 0.0	0 0.0	0 0.0	0 0.0	0 0.0	
	パートタイム・アルバイトで勤め ているが、産休・育休・介護休業中	0 0.0	0 0.0	0 0.0	0 0.0	0 0.0	0 0.0	0 0.0	
	以前は就労していたが、現在は就 労していない	0 0.0	17 15.9	0 0.0	1 0.9	2 1.9	9 8.4	0 0.0	
	これまで就労したことがない	0 0.0	0 0.0	0 0.0	0 0.0	0 0.0	0 0.0	0 0.0	
	無回答	0 0.0	0 0.0	0 0.0	0 0.0	0 0.0	1 7.1	0 0.0	
	居住地	北見自治区	0 0.0	61 8.7	0 0.0	4 0.6	27 3.8	30 4.3	2 0.3
	端野自治区	0 0.0	0 0.0	0 0.0	0 0.0	0 0.0	1 4.0	0 0.0	
	常呂自治区	0 0.0	2 8.7	0 0.0	0 0.0	0 0.0	1 4.3	0 0.0	
	留辺蘂自治区	0 0.0	2 10.0	0 0.0	0 0.0	0 0.0	0 0.0	0 0.0	
	無回答	0 0.0	0 0.0	0 0.0	0 0.0	0 0.0	1 25.0	0 0.0	