

第 13 編 一部事務組合

- 1 北見地区消防組合 225
- 2 網走地方教育研修センター組合 228

1 北見地区消防組合

経済の発展と高度成長により、最近の火災は複雑多岐となっており、加えてモータリゼーションの移行に伴い、交通事故等の救急活動もますます広域化の様相を呈してきたため、これら災害の広域化に対応できる消防体制の強化が要求され、これに応えるため近隣市町が消防行政を共同処理し、広域的消防行政の充実と実績の向上により効果を挙げ、消防力の充実強化を図ることを目的とし、昭和47年、北見市・置戸町・訓子府町・端野町の1市3町により、組合を設立し、平成18年3月5日に北見市、端野町、常呂町、留辺蘂町が合併し、北見市、置戸町及び訓子府町の1市2町で構成したものである。

(1) 北見地区消防組合組織

ア 消防職員

(令和3年4月1日現在)

| 区 分 | 消防正監 | 消防監 | 司令長 | 司 令 | 司令補 | 士 長 | 副士長 | 消防士 | 計 |
|---------|------|-----|-----|-----|-----|-----|-----|-----|------|
| 消 防 本 部 | 1人 | 1人 | 1人 | 4人 | 9人 | 7人 | | 1人 | 24人 |
| 署 | | 1人 | 2人 | 25人 | 60人 | 62人 | 3人 | 62人 | 215人 |
| 置戸支署 | | | | 2人 | 7人 | 2人 | | 4人 | 15人 |
| 訓子府支署 | | | | 2人 | 9人 | 2人 | | 3人 | 16人 |
| 計 | 1人 | 2人 | 3人 | 33人 | 85人 | 73人 | 3人 | 70人 | 270人 |

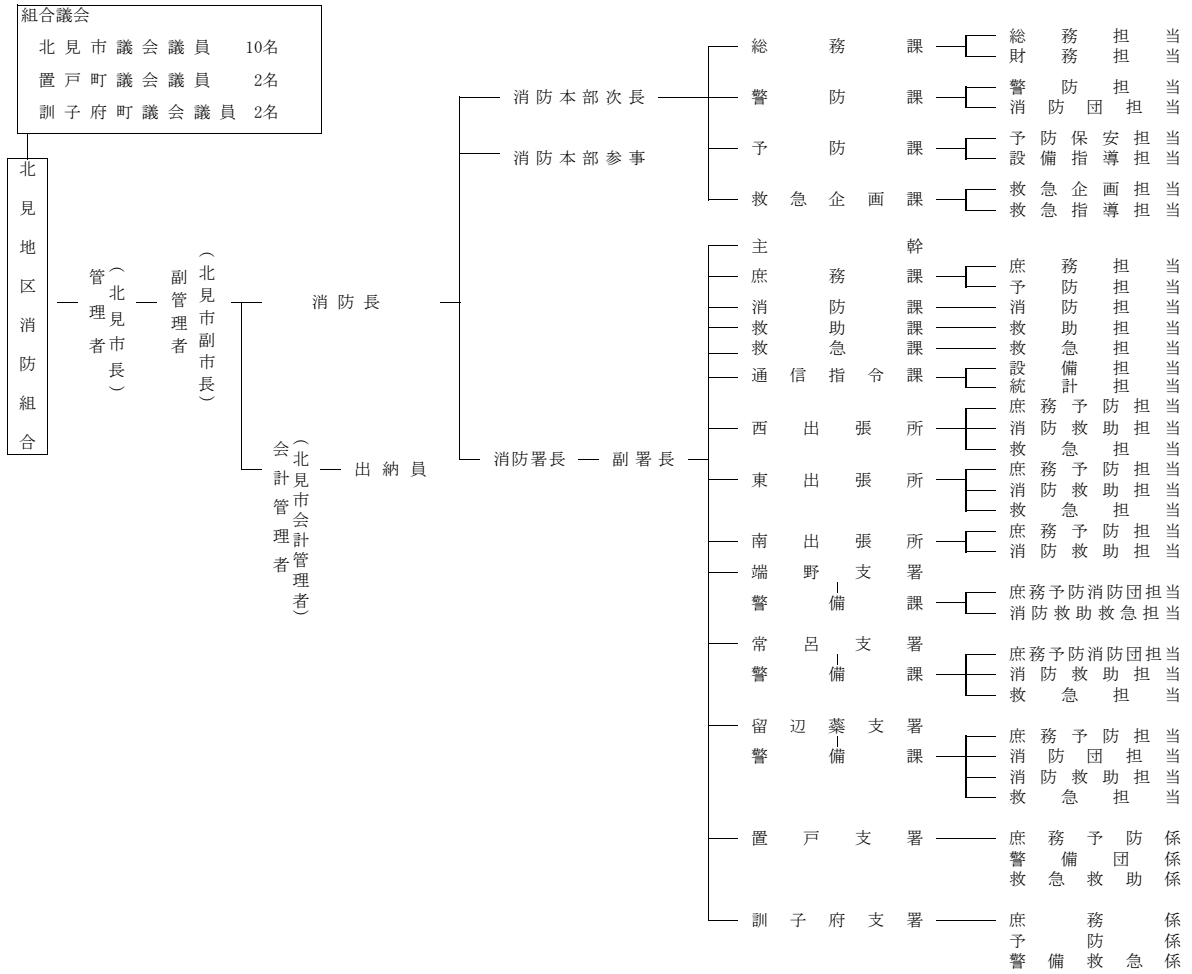
イ 消防団員

(令和3年4月1日現在)

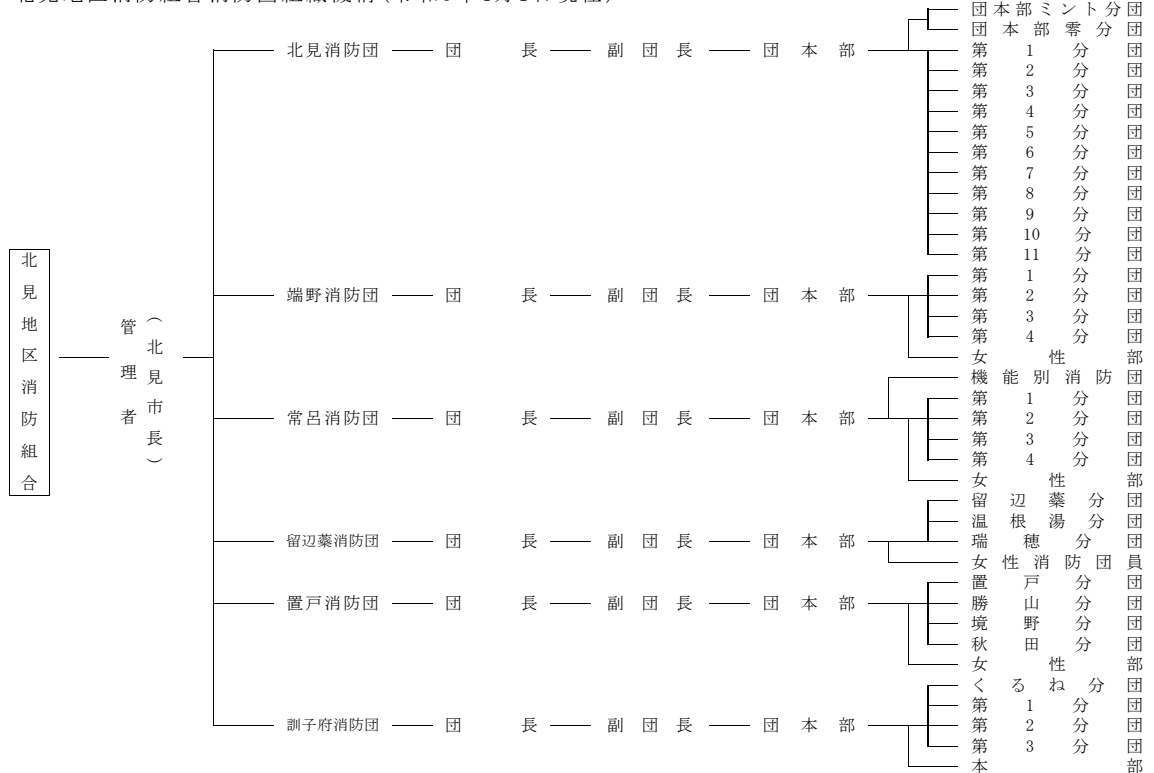
| 区 分 | 団 長 | 副 団 長 | 分 団 長 | 副分団長 | 部 長 | 班 長 | 団 員 | 計 |
|--------|-----|-------|------------|------------|------------|--------------|--------------|--------------|
| 北見消防団 | 1人 | 5人 | 14人 (1) | 14人 (1) | 14人 (1) | 27人 (2) | 127人 (12) | 202人 (17) |
| 端野消防団 | 1人 | 2人 | 4人 | 2人 | 6人 (1) | 13人 (3) | 68人 (8) | 96人 (12) |
| 常呂消防団 | 1人 | 2人 | 4人 | 4人 | 8人 (1) | 8人 (1) | 40人 (1) | 67人 (3) |
| 留辺蘂消防団 | 1人 | 2人 | 3人 | 3人 | 12人 | 34人 (1) | 59人 (5) | 114人 (6) |
| 置戸消防団 | 1人 | 2人 | 4人 | 4人 | 11人 (1) | 21人 (2) | 51人 (5) | 94人 (8) |
| 訓子府消防団 | 1人 | 2人 | 5人 (1) | 5人 (1) | 7人 (1) | 8人 (1) | 77人 (10) | 105人 (14) |
| 計 | 6人 | 15人 | 34人 (2) | 32人 (2) | 58人 (5) | 111人 (10) | 422人 (41) | 678人 (60) |

() の数字は、女性消防団員の内数

ウ 北見地区消防組合機構（令和3年4月1日現在）



北見地区消防組合消防団組織機構（令和3年4月1日現在）



消防団報酬等

(令和3年4月1日現在)

| 支給単位 | 団 長 | 副 団 長 | 分 団 長 | 副分団長 | 部 長 | 班 長 | 団 員 |
|------|--------------|-------------|-------------|-------------|-------------|-------------|-------------|
| 年 額 | 円 100,000 | 円 69,000 | 円 50,500 | 円 45,500 | 円 40,000 | 円 37,000 | 円 36,000 |

| 種 別 | 支給単位 | 支給額 | 摘 要 |
|---------|-------------------|---------|---------------------------------|
| 災 害 出 場 | 1 日 | 7,000 円 | 災害出場の場合 4 時間を超えたときは 14,000 円 |
| 警戒、訓練出場 | 1 日 | 3,500 円 | |
| その他の出場 | 特に必要と認めるときは別に定める。 | | |

(2) 消防組合消火体制

ア 消 火 栓

(令和3年4月1日現在)

| 区 分 | 地 上 式 | |
|-------|-------|-----|
| | 公 設 | 私 設 |
| 北 見 市 | 1,256 | 14 |
| 置 戸 町 | 8 | |
| 訓子府町 | 14 | |

イ 防火水槽、井戸、その他

(令和3年4月1日現在)

| 区 分 | 防 火 井 戸 | | 防 火 水 槽 | | 河 川 | 池 沼 |
|-------|---------|-----|---------|-----|-----|-----|
| | 公 設 | 私 設 | 公 設 | 私 設 | | |
| 北 見 市 | 44 | | 263 | 16 | | 2 |
| 置 戸 町 | 5 | | 33 | | | |
| 訓子府町 | | 1 | 49 | | | |

ウ 消防組合消防車両の保有状況

消防自動車等現有数状況

(令和3年4月1日現在)

| 車 名 市町名 | 指 令 車 | 指 揮 車 | 広 報 車 | 火 災 原 因 調 査 車 | 移 動 防 災 指 導 車 | 連 絡 車 | 消 防 ポ ン プ 車 | 水 槽 付 ポ ン プ 車 | 小 型 動 力 ポ ン プ 付 水 槽 車 | 小 型 動 力 ポ ン プ 付 水 槽 車 10 t | 化 学 消 防 車 | 梯 子 自 動 車 45 m 級 | 屈 折 梯 子 自 動 車 25 m 級 | 機 材 搬 送 車 | 救 急 自 動 車 | 高 規 格 救 急 車 | 救 助 工 作 車 | 人 員 搬 送 車 | 小 型 動 力 ポ ン プ 積 載 車 | 小 型 特 殊 車 | そ の 他 | 計 | 小 型 動 力 ポ ン プ |
|------------|-------|-------|-------|---------------|---------------|-------|-------------|---------------|-----------------------|----------------------------|-----------|------------------|----------------------|-----------|-----------|-------------|-----------|-----------|---------------------|-----------|-------|-----|---------------|
| | 北 見 市 | 1 | 1 | 4 | 1 | | 6 | 11 | 7 | | | 1 | 1 | 1 | 2 | | 4 | 1 | 2 | | 4 | 1 | 48 |
| 北 端 野 | | | 1 | | | | 4 | 2 | 1 | | | | | 1 | | 1 | | | 1 | 1 | | 12 | 9 |
| 見 常 呂 | | | 1 | 1 | | | 3 | 2 | 1 | | | | | 1 | | 2 | | 1 | 1 | 1 | | 14 | 9 |
| 留 辺 藁 | | | 1 | 1 | | | 4 | 5 | 1 | | | | | 2 | | 2 | | 1 | | 1 | | 18 | 6 |
| 置 戸 町 | | 1 | | | | | 1 | 4 | 2 | | | | | | | 1 | | | | | | 9 | 4 |
| 訓子府 | | 1 | 1 | | | | | 3 | 1 | 1 | | | | 1 | | 1 | | 1 | | | 1 | 11 | 3 |
| 計 | 1 | 6 | 7 | 1 | 0 | 6 | 23 | 23 | 3 | 4 | 1 | 1 | 1 | 7 | 0 | 11 | 1 | 5 | 2 | 7 | 2 | 112 | 49 |

2 網走地方教育研修センター組合

オホーツク総合振興局管内の市町村が共同して行う教職員の研修並びに研修に関する調査研究を実施するため、地方教育行政の組織及び運営に関する法律第30条の規定に基づく教育機関としての施設を共同して設置し、管理するために組合を設立した。

- | | |
|------------|---------------------------|
| ○組 織 団 体 | 北見市・網走市・紋別市・大空町・美幌町・ |
| 〔3市14町1村〕 | 津別町・斜里町・清里町・小清水町・訓子府町・ |
| | 置戸町・佐呂間町・遠軽町・湧別町・滝上町・ |
| | 興部町・西興部村・雄武町 |
| ○設 立 年 月 日 | 昭和46年12月 1 日 |
| ○所 在 地 | 網走市駒場北4丁目2番1号 |
| ○規 模 | 補強コンクリートブロック造一部鉄骨造平家建670㎡ |
| ○負 担 金 | 令和3年度 301万1,000円 |