

**令和4年度**  
**第2回 社会教育委員の会議**

◇とき 令和4年6月17日

◇ところ 端野町公民館 多目的ホール

**北見市教育委員会**

## 1. 開 会

## 2. 報告事項

- |   |        |
|---|--------|
| 〔1〕社会教育部の組織機構及び事務分掌について                                     | P1～8   |
| 〔2〕令和3年度社会教育施設等の利用状況について                                    | P9～15  |
| 〔3〕令和3年度社会教育関係団体に係る補助金交付状況について                              | P16、17 |
| 〔4〕令和4年度社会教育関係団体に係る補助金交付状況について                              | P18、19 |
| 〔5〕令和4年度オホーツク管内社会教育委員連絡協議会及び<br>令和4年度北海道社会教育委員連絡協議会（総会）について | 資料1～4  |

## 3. 協議事項

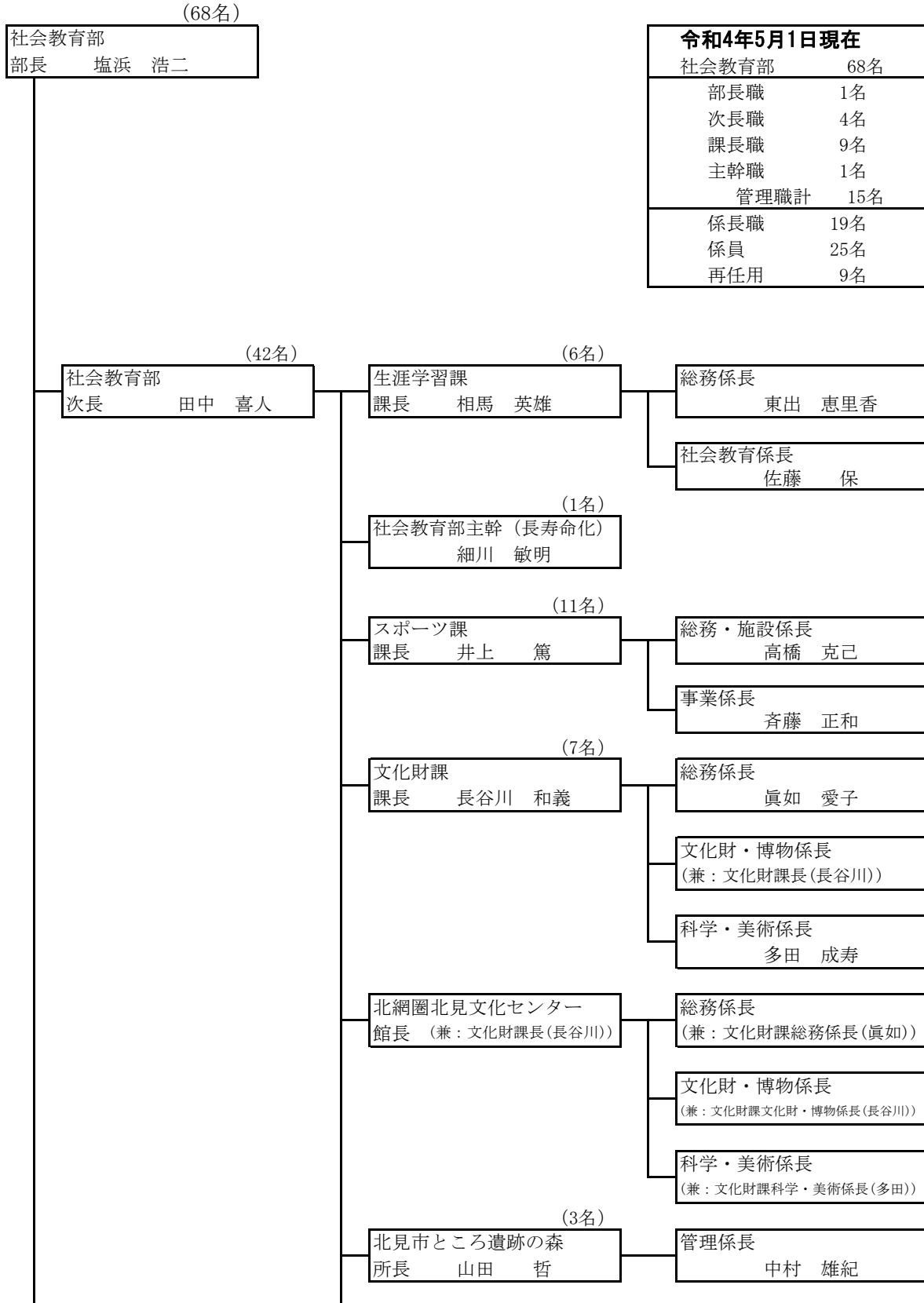
- |  |       |
|--|-------|
| 〔1〕第3次北見市社会教育計画に係る<br>令和3年度事業点検・評価について | 資料5、6 |
|--|-------|

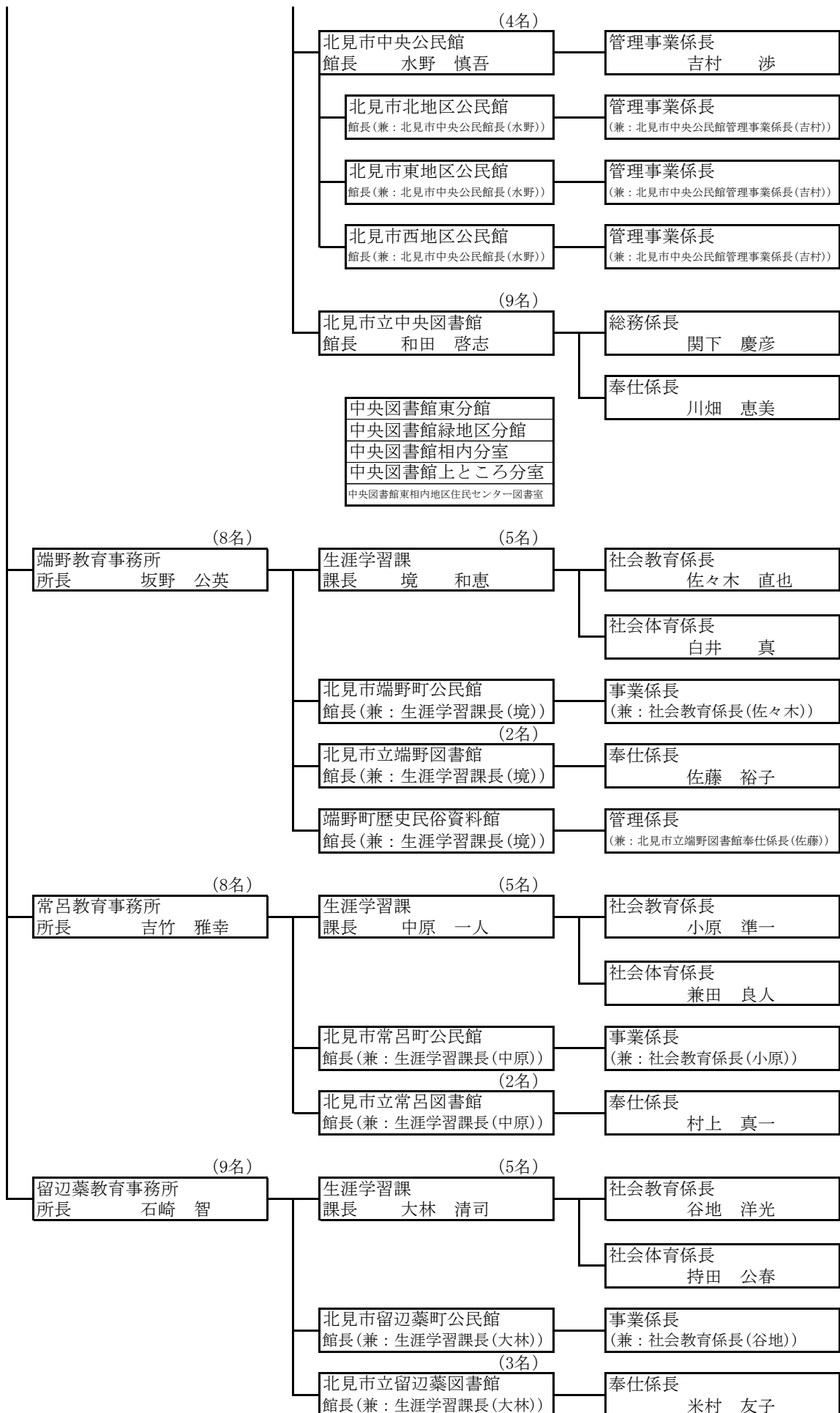
## 4. 閉 会

## 2. 報告事項

〔1〕社会教育部の組織機構及び事務分掌について

### 社会教育部 組織機構図





## 【 社会教育部に所属する室・課等・系の事務分掌 】

北見市教育委員会事務局の組織及び教育機関の組織に関する規則別表第2（第3条関係）

室	課等	事務の内容	係	系の事務の内容
	生涯学習課	(1) 社会教育計画及び推進に関すること。 (2) 生涯学習に関する企画、調査、研究及び振興に関すること。 (3) 社会教育委員に関すること。 (4) 社会教育機関との連絡調整に関すること。 (5) 家庭教育、青少年教育、成人教育、女性教育及び高齢者教育に関すること。 (6) 芸術・文化の振興に関すること。 (7) 社会教育関係団体に関すること。 (8) 視聴覚教育に関すること。 (9) ユネスコ活動に関すること。 (10) その他社会教育に関すること。 (11) 開成ふるさと工芸館の維持管理に関すること。 (12) 部内の調整及び庶務に関すること。	総務係	(1) 社会教育計画及び推進に関すること。 (2) 社会教育委員に関すること。 (3) 社会教育機関との連絡調整に関すること。 (4) 開成ふるさと工芸館の維持管理に関すること。 (5) 生涯学習に関する企画、調査、研究及び振興に関すること。 (6) 視聴覚教育に関すること。 (7) 部内の調整及び庶務に関すること。
			社会教育係	(1) 家庭教育、青少年教育、成人教育、女性教育及び高齢者教育に関すること。 (2) 芸術・文化の振興に関すること。 (3) ユネスコ活動に関すること。 (4) 社会教育関係団体に関すること。 (5) その他社会教育に関すること。
	スポーツ課	(1) 社会体育計画及び推進に関すること。 (2) 社会体育にかかわる企画調整に関すること。 (3) 社会体育団体に関すること。 (4) 社会体育施設の整備及び運営・維持管理に関すること。 (5) 体育・スポーツ関係施設の活用に関すること。 (6) 体育・スポーツの指導と普及に関すること。 (7) スポーツ推進委員に関すること。 (8) 指導者の養成に関すること。 (9) 学校開放事業に関すること。 (10) スポーツ協力員に関すること。 (11) スポーツ合宿事業に関すること。 (12) 北見市立体育センター及び市民トレーニングセンターに関すること。 (13) 北見市民温水プールに関すること。 (14) モイワスポーツワールドに関すること。 (15) 若松市民スキー場に関すること。 (16) 東陵公園スポーツ施設に関すること。	総務・施設係	(1) 社会体育にかかわる企画調整に関すること。 (2) 社会体育団体に関すること。 (3) 社会体育施設の整備及び運営・維持管理に関すること。 (4) 体育・スポーツ関係施設の活用に関すること。 (5) 学校開放事業に関すること。 (6) 北見市立体育センター及び市民トレーニングセンターに関すること。 (7) 北見市民温水プールに関すること。 (8) モイワスポーツワールドに関すること。 (9) 若松市民スキー場に関すること。 (10) 東陵公園スポーツ施設に関すること。 (11) 常呂川水系緑地及び豊地公園スポーツ施設に関すること。 (12) 北見市民スケートリンクに関すること。 (13) 北見市武道館に関すること。 (14) 北見カーリングホールに関すること。 (15) その他社会体育に関すること。 (16) 課内の庶務に関すること。

室	課等	事務の内容	係	係の事務の内容
		(17) 常呂川水系緑地及び豊地公園スポーツ施設に関すること。 (18) 北見市民スケートリンクに関すること。 (19) 北見市武道館に関すること。 (20) 北見カーリングホールに関すること。 (21) その他社会体育に関すること。	事業係	(1) 体育・スポーツの指導と普及に関すること。 (2) スポーツ推進委員に関すること。 (3) 指導者の養成に関すること。 (4) スポーツ協力員に関すること。 (5) スポーツ合宿事業に関すること。 (6) 社会体育計画の策定及び推進に関すること。
	文化財課	(1) 文化財の保護及び啓発に関すること。 (2) 文化財審議委員会に関すること。 (3) 文化財の事業に関すること。 (4) 博物の事業に関すること。 (5) 科学の事業に関すること。 (6) 美術の事業に関すること。 (7) ピアソン記念館の事業に関すること。 (8) 北見ハッカ記念館の事業に関すること。 (9) 博物施設の連絡調整に関すること。	総務係	(1) ピアソン記念館の維持管理に関すること。 (2) 北見ハッカ記念館の維持管理に関すること。 (3) 博物施設の連絡調整に関すること。 (4) 課内の庶務に関すること。
文化財・博物係			(1) 文化財の保護及び啓発に関すること。 (2) 文化財審議委員会に関すること。 (3) 文化財の事業に関すること。 (4) 博物の事業に関すること。 (5) ピアソン記念館の事業に関すること。 (6) 北見ハッカ記念館の事業に関すること。	
科学・美術係			(1) 科学の事業に関すること。 (2) 美術の事業に関すること。	
	北網圏北見文化センター	(1) 北網圏北見文化センターに関すること。	総務係	(1) 北網圏北見文化センターの維持管理に関すること。
文化財・博物係			(1) 北網圏北見文化センターの文化財の事業に関すること。 (2) 北網圏北見文化センターの博物の事業に関すること。	
科学・美術係			(1) 北網圏北見文化センターの科学の事業に関すること。 (2) 北網圏北見文化センターの美術の事業に関すること。	

室	課等	事務の内容	係	係の事務の内容
	北見市とところ遺跡の森	(1) 遺跡の森の業務に関する事 (2) 遺跡の森の施設の維持管理に関する事 (3) 常呂地域の文化財等の保護に関する事	管理係	(1) 遺跡の森の業務に関する事 (2) 遺跡の森の施設の維持管理に関する事 (3) 常呂地域の文化財等の保護に関する事
	北見市中央公民館	(1) 公民館事業に関する事 (2) 高齢者大学に関する事 (3) 北見市公民館運営審議会に関する事 (4) 北見自治区内の公民館施設の維持管理に関する事 (5) 北見市民ホールに関する事 (6) 他の公民館との連絡調整に関する事	管理事業係	(1) 公民館事業に関する事 (2) 高齢者大学に関する事 (3) 北見市公民館運営審議会に関する事 (4) 北見自治区内の公民館施設の維持管理に関する事 (5) 北見市民ホールの維持管理に関する事 (6) 北見市民ホールの事業に関する事 (7) 他の公民館との連絡調整に関する事
	北見市立中央図書館	(1) 図書館協議会に関する事 (2) 図書館施設の維持管理に関する事 (3) 図書館業務に関する事 (4) 他の図書館との連絡調整に関する事	総務係	(1) 図書館協議会に関する事 (2) 図書館施設の維持管理に関する事 (3) 他の図書館との連絡調整に関する事
			奉仕係	(1) 図書館業務に関する事
端野教育事務所	生涯学習課	(1) 社会教育推進会議に関する事 (2) 生涯学習の推進に関する事(各種教室、講座の開催を含む。) (3) 社会教育の振興に関する事 (4) 芸術・文化の振興に関する事 (5) 社会教育関係団体に関する事 (6) 社会教育施設の運営・管理に関する事 (7) 陶芸工房に関する事 (8) その他社会教育に関する事 (9) 社会体育計画の推進に関する事 (10) 体育・スポーツの指導普及に関する事	社会教育係	(1) 社会教育推進会議に関する事 (2) 生涯学習の推進に関する事(各種教室、講座の開催を含む。) (3) 社会教育の振興に関する事 (4) 芸術・文化の振興に関する事 (5) 社会教育関係団体に関する事 (6) 社会教育施設の運営・管理に関する事 (7) 陶芸工房に関する事 (8) その他社会教育に関する事 (9) 課内の庶務に関する事

室	課等	事務の内容	係	係の事務の内容
		(11) 体育・スポーツ関係施設の活用に関する こと。 (12) 社会体育関係団体に関する こと。 (13) 社会体育施設の運営・維持管理に 関すること。 (14) 学校開放事業に関する こと。 (15) スポーツ協力員に関する こと。 (16) サンドーム' 94 に関する こと。 (17) 屯田の杜公園に関する こと。 (18) 農業者トレーニングセンターに 関すること。 (19) 農業者レクリエーションセン ターに関する こと。 (20) しらかばロッジに関する こと。 (21) その他社会体育に関する こと。	社会体育係	(1) 社会体育計画の推進に関する こと。 (2) 体育・スポーツの指導普及に 関すること。 (3) 体育・スポーツ関係施設の活 用に関する こと。 (4) 社会体育関係団体に関する こと。 (5) 社会体育施設の運営・維持管 理に 関すること。 (6) 学校開放事業に関する こと。 (7) スポーツ協力員に関する こと。 (8) サンドーム' 94 に関する こと。 (9) 屯田の杜公園に関する こと。 (10) 農業者トレーニングセン ターに 関すること。 (11) 農業者レクリエーションセン ター に関する こと。 (12) しらかばロッジに関する こと。 (13) その他社会体育に関する こと。
	北見市端野町公民館	(1) 公民館事業に関する こと。 (2) 高齢者大学に関する こと。 (3) 公民館施設の維持管理に 関すること。 (4) 地区別公民館運営委員会に 関 すること。	事業係	(1) 公民館事業に関する こと。 (2) 高齢者大学に関する こと。 (3) 公民館施設の維持管理に 関 すること。 (4) 地区別公民館運営委員会に 関 すること。
	北見市立端野図書館	(1) 図書館業務に関する こと。 (2) 図書館施設の維持管理に 関 すること。	奉仕係	(1) 図書館業務に関する こと。 (2) 図書館施設の維持管理に 関 すること。
	端野町歴史民俗資料館	(1) 資料館の業務に関する こと。 (2) 資料館の施設の維持管理に 関 すること。 (3) 地域文化財等の保護に 関 すること。	管理係	(1) 資料館の業務に関する こと。 (2) 資料館の施設の維持管理に 関 すること。 (3) 地域文化財等の保護に 関 すること。



室	課等	事務の内容	係	係の事務の内容
常呂教育事務所	生涯学習課	(1)社会教育推進会議に関する事 (2)生涯学習の推進に関する事(各種教室、講座の開催を含む。) (3)社会教育の振興に関する事 (4)芸術・文化の振興に関する事 (5)社会教育関係団体に関する事 (6)社会教育施設の運営・管理に関する事 (7)多目的研修センターに関する事 (8)その他社会教育に関する事 (9)社会体育計画の推進に関する事 (10)体育・スポーツの指導普及に関する事 (11)体育・スポーツ関係施設の活用に関する事 (12)社会体育関係団体に関する事 (13)社会体育施設の運営・維持管理に関する事 (14)学校開放事業に関する事 (15)スポーツ協力員に関する事 (16)スポーツセンターに関する事 (17)健康温水プールに関する事 (18)屋内多目的競技場に関する事 (19)野球場に関する事 (20)運動広場に関する事 (21)常呂カーリングホールに関する事 (22)その他社会体育に関する事	社会教育係	(1)社会教育推進会議に関する事 (2)生涯学習の推進に関する事(各種教室、講座の開催を含む。) (3)社会教育の振興に関する事 (4)芸術・文化の振興に関する事 (5)社会教育関係団体に関する事 (6)社会教育施設の運営・管理に関する事 (7)多目的研修センターに関する事 (8)その他社会教育に関する事 (9)課内の庶務に関する事
			社会体育係	(1)社会体育計画の推進に関する事 (2)体育・スポーツの指導普及に関する事 (3)体育・スポーツ関係施設の活用に関する事 (4)社会体育関係団体に関する事 (5)社会体育施設の運営・維持管理に関する事 (6)学校開放事業に関する事 (7)スポーツ協力員に関する事 (8)スポーツセンターに関する事 (9)健康温水プールに関する事 (10)屋内多目的競技場に関する事 (11)野球場に関する事 (12)運動広場に関する事 (13)常呂カーリングホールに関する事 (14)その他社会体育に関する事
	北見市常呂町公民館	(1)公民館事業に関する事 (2)高齢者大学に関する事 (3)公民館施設の維持管理に関する事 (4)地区別公民館運営委員会に関する事	事業係	(1)公民館事業に関する事 (2)高齢者大学に関する事 (3)公民館施設の維持管理に関する事 (4)地区別公民館運営委員会に関する事
	北見市立常呂図書館	(1)図書館業務に関する事 (2)図書館施設の維持管理に関する事	奉仕係	(1)図書館業務に関する事 (2)図書館施設の維持管理に関する事

室	課等	事務の内容	係	係の事務の内容
留辺蘂教育事務所	生涯学習課	(1)社会教育推進会議に関する事 (2)生涯学習の推進に関する事(各種教室、講座の開催を含む。) (3)社会教育の振興に関する事 (4)芸術・文化の振興に関する事 (5)地域文化財等の保護に関する事 (6)社会教育関係団体に関する事 (7)社会教育施設の運営・管理に関する事 (8)武華駅通に関する事 (9)その他社会教育に関する事 (10)社会体育計画の推進に関する事 (11)体育・スポーツの指導普及に関する事 (12)体育・スポーツ関係施設の活用に関する事 (13)社会体育関係団体に関する事 (14)社会体育施設の運営・維持管理に関する事 (15)学校開放事業に関する事 (16)スポーツ協力員に関する事 (17)体育館に関する事 (18)八方台スキー場に関する事 (19)旭運動公園総合グラウンドに関する事 (20)弓道館に関する事 (21)格技場に関する事 (22)八方台森林公園に関する事 (23)無加川河川敷等パークゴルフ場に関する事 (24)その他社会体育に関する事	社会教育	(1)社会教育推進会議に関する事 (2)生涯学習の推進に関する事(各種教室、講座の開催を含む。) (3)社会教育の振興に関する事 (4)芸術・文化の振興に関する事 (5)地域文化財等の保護に関する事 (6)社会教育関係団体に関する事 (7)社会教育施設の運営・管理に関する事 (8)武華駅通に関する事 (9)その他社会教育に関する事 (10)課内の庶務に関する事
			社会体育係	(1)社会体育計画の推進に関する事 (2)体育・スポーツの指導普及に関する事 (3)体育・スポーツ関係施設の活用に関する事 (4)社会体育関係団体に関する事 (5)社会体育施設の運営・維持管理に関する事 (6)学校開放事業に関する事 (7)スポーツ協力員に関する事 (8)体育館に関する事 (9)八方台スキー場に関する事 (10)旭運動公園総合グラウンドに関する事 (11)弓道館に関する事 (12)格技場に関する事 (13)八方台森林公園に関する事 (14)無加川河川敷等パークゴルフ場に関する事 (15)その他社会体育に関する事
	北見市留辺蘂町公民館	(1)公民館事業に関する事 (2)高齢者大学に関する事 (3)留辺蘂自治区内の公民館施設の維持管理に関する事 (4)地区別公民館運営委員会に関する事	事業係	(1)公民館事業に関する事 (2)高齢者大学に関する事 (3)留辺蘂自治区内の公民館施設の維持管理に関する事 (4)地区別公民館運営委員会に関する事
	北見市立留辺蘂図書館	(1)図書館業務に関する事 (2)図書館施設の維持管理に関する事	奉仕係	(1)図書館業務に関する事 (2)図書館施設の維持管理に関する事

〔2〕社会教育施設等の利用状況について

《総括》

自治区	令和元年度		令和2年度		令和3年度	
	利用総数(人)	前年比	利用総数(人)	前年比	利用総数(人)	前年比
北見自治区	1,811,049	93%	1,186,055	65%	1,145,895	97%
端野自治区	98,662	92%	60,624	61%	67,324	111%
常呂自治区	100,321	91%	49,585	49%	43,669	88%
留辺蘂自治区	215,889	79%	201,777	93%	222,028	110%
総合計	2,225,921	91%	1,498,041	67%	1,478,916	99%

## 社会教育施設等の利用状況（北見自治区）

### 《 総 合 》

施設名	令和元年度				令和2年度				令和3年度			
	開館日数	日利用数	利用総数(人)	前年比	開館日数	日利用数	利用総数(人)	前年比	開館日数	日利用数	利用総数(人)	前年比
社会教育施設 利用合計	-	-	820,021	91%	-	-	388,748	47%	-	-	424,883	109%
社会体育施設 (屋内)利用合計	-	-	567,440	90%	-	-	366,494	65%	-	-	319,474	87%
社会体育施設 (屋外)利用合計	-	-	423,588	99%	-	-	430,813	102%	-	-	401,538	93%
総合計	-	-	1,811,049	93%	-	-	1,186,055	65%	-	-	1,145,895	97%

### <社会教育施設>

施設名	令和元年度				令和2年度				令和3年度			
	開館日数	日利用数	利用総数(人)	前年比	開館日数	日利用数	利用総数(人)	前年比	開館日数	日利用数	利用総数(人)	前年比
市民会館	282	637	179,668	94%	277	184	51,015	28%	257	328	84,231	165%
北地区公民館	308	56	17,315	86%	299	35	10,590	61%	271	33	8,974	85%
東地区公民館	308	68	20,852	88%	299	33	10,000	48%	271	31	8,526	85%
西地区公民館	308	29	8,951	82%	299	22	6,437	72%	271	15	3,938	61%
中央図書館	270	1,163	313,983	91%	262	668	174,920	56%	242	717	173,564	99%
図書館東分館	260	149	38,839	86%	273	64	17,594	45%	237	64	15,234	87%
図書館緑地区分館	260	83	21,566	85%	273	62	16,900	78%	237	64	15,126	90%
図書館相内分室	262	15	3,921	72%	275	8	2,334	60%	237	8	1,925	82%
図書館上ところ分室	262	10	2,581	70%	275	7	1,890	73%	237	7	1,685	89%
東相内地区 住民センター図書室	262	16	4,242	88%	275	12	3,395	80%	237	11	2,515	74%
北網圏北見文化センター	281	176	49,471	94%	272	96	26,149	53%	243	147	35,791	137%
ピアソン記念館	282	25	7,107	108%	281	9	2,538	36%	237	10	2,289	90%
ハッカ記念館	285	83	23,690	105%	281	50	13,991	59%	237	40	9,465	68%
開成ふるさと工芸館	308	23	7,029	101%	300	19	5,655	80%	271	21	5,640	100%
芸術文化ホール	285	409	116,436	92%	277	154	42,678	37%	248	214	53,100	124%
生涯学習コーナー	282	15	4,370	111%	276	10	2,662	61%	248	12	2,880	108%
合計	-	-	820,021	91%	-	-	388,748	47%	-	-	424,883	109%

<社会体育施設（屋内）>

施設名	令和元年度				令和2年度				令和3年度			
	開館日数	日利用数	利用総数(人)	前年比	開館日数	日利用数	利用総数(人)	前年比	開館日数	日利用数	利用総数(人)	前年比
市立体育センター	261	178	46,521	94%	277	121	33,521	72%	251	114	28,579	85%
南地区市民トレセン	285	101	28,818	90%	277	93	25,709	89%	252	88	22,216	86%
北地区市民トレセン	286	94	26,976	101%	278	78	21,636	80%	250	83	20,635	95%
小泉地区市民トレセン	286	75	21,327	99%	278	70	19,369	91%	250	65	16,129	83%
上ところ地区市民トレセン	286	52	14,784	95%	278	55	15,187	103%	250	44	11,034	73%
相内地区市民トレセン	285	42	11,914	88%	278	37	10,229	86%	252	34	8,496	83%
サンライフ北見	287	139	39,820	83%	277	126	34,806	87%	249	116	28,809	83%
サントライ北見	269	99	26,549	87%	269	78	21,099	79%	240	80	19,094	90%
市民温水プール	286	445	127,231	90%	264	351	92,650	73%	238	332	78,961	85%
武道館	286	210	60,123	102%	277	103	28,619	48%	253	134	33,994	119%
カーリングホール					126	83	10,450		249	79	19,681	188%
道立北見体育センター	289	443	127,947	91%	275	194	53,219	42%	249	83	20,652	39%
学校体育施設開放(19校)	260	136	35,430	101%	0	0	0	-	200	56	11,194	-
合計	-	-	567,440	90%	-	-	366,494	65%	-	-	319,474	87%

<社会体育施設（屋外）>

施設名	令和元年度				令和2年度				令和3年度				
	開館日数	日利用数	利用総数(人)	前年比	開館日数	日利用数	利用総数(人)	前年比	開館日数	日利用数	利用総数(人)	前年比	
東陵公園	-	-	69,453	94%	-	-	54,446	78%	-	-	56,860	104%	
野球場	169	53	8,993	114%	169	27	4,501	50%	135	39	5,266	117%	
	球技場	186	29	5,393	132%	169	25	4,276	79%	113	26	2,899	68%
	硬式庭球場	206	71	14,673	111%	177	74	13,111	89%	139	66	9,158	70%
	軟式庭球場	199	95	18,983	78%	177	94	16,684	88%	139	124	17,282	104%
	陸上競技場	183	110	20,206	89%	169	86	14,611	72%	139	155	21,516	147%
	ハーフコート場	186	6	1,205	87%	169	7	1,263	105%	123	6	739	59%
モイワスポーツワールド	-	-	30,320	110%	-	-	17,626	58%	-	-	11,532	65%	
球技場	176	67	11,765	93%	168	33	5,520	47%	97	26	2,566	46%	
	庭球場	205	15	3,117	92%	184	12	2,144	69%	134	11	1,470	69%
	ハーフコート場	188	55	10,298	90%	169	54	9,167	89%	120	51	6,149	67%
	コテージ等	338	15	5,140	95%	330	2	795	15%	299	5	1,347	169%
常呂川水系緑地	-	-	48,358	112%	-	-	32,099	66%	-	-	21,296	66%	
野球場	186	51	9,450	131%	169	21	3,488	37%	120	31	3,778	108%	
	ソフトボール場	186	0.5	94	55%	169	0.1	10	11%	120	0.3	40	400%
	球技場	186	110	20,534	108%	169	90	15,239	74%	120	61	7,288	48%
	ハーフコート場	186	98	18,280	108%	170	79	13,362	73%	120	85	10,190	76%
市民スケートリンク	275	78	21,405	111%	256	80	20,368	95%	192	83	15,981	78%	
若松市民スキー場	89	2,855	254,052	95%	106	2,889	306,274	121%	92	3,216	295,869	97%	
合計	-	-	423,588	99%	-	-	430,813	102%	-	-	401,538	93%	

<図書館図書貸出冊数>

施設名	令和元年度				令和2年度				令和3年度			
	開館日数	日貸出数	貸出総数(冊)	前年比	開館日数	日貸出数	貸出総数(冊)	前年比	開館日数	日貸出数	貸出総数(冊)	前年比
中央図書館	270	1,672	451,329	90%	262	1,537	402,657	89%	242	1,664	402,705	100%
東分館	260	278	72,330	91%	273	249	67,987	94%	237	230	54,550	80%
緑地区分館	260	302	78,601	84%	273	284	77,454	99%	237	278	65,951	85%
相内分室	262	29	7,605	56%	275	24	6,624	87%	237	23	5,406	82%
上ところ分室	262	34	8,964	105%	275	31	8,570	96%	237	33	7,729	90%
東相内地区 住民センター図書室	262	40	10,464	84%	275	39	10,845	104%	237	36	8,432	78%
合計	-	-	629,293	89%	-	-	574,137	91%	-	-	544,773	95%

# 社会教育施設等の利用状況（端野自治区）

## 《 総 合 》

施設名	令和元年度				令和2年度				令和3年度			
	開館日数	日利用数	利用総数(人)	前年比	開館日数	日利用数	利用総数(人)	前年比	開館日数	日利用数	利用総数(人)	前年比
社会教育施設 利用合計	-	-	61,331	95%	-	-	30,192	49%	-	-	37,722	125%
社会体育施設 (屋内)利用合計	-	-	31,378	88%	-	-	25,204	80%	-	-	25,086	100%
社会体育施設 (屋外)利用合計	-	-	5,953	87%	-	-	5,228	88%	-	-	4,516	86%
総合計	-	-	98,662	92%	-	-	60,624	61%	-	-	67,324	111%

### <社会教育施設>

施設名	令和元年度				令和2年度				令和3年度			
	開館日数	日利用数	利用総数(人)	前年比	開館日数	日利用数	利用総数(人)	前年比	開館日数	日利用数	利用総数(人)	前年比
端野町公民館	294	140	41,087	96%	281	57	16,104	39%	271	89	24,199	150%
端野図書館	289	66	19,027	91%	289	46	13,391	70%	253	52	13,140	98%
端野町歴史館 民俗資料館	171	4	759	108%	153	2	312	41%	109	2	178	57%
端野陶芸工房	184	2	371	101%	163	2	297	80%	129	1	118	40%
緋牛内陶芸工房	184	0	87	87%	163	1	88	101%	129	1	87	99%
合計	-	-	61,331	95%	-	-	30,192	49%	-	-	37,722	125%

### <社会体育施設(屋内)>

施設名	令和元年度				令和2年度				令和3年度			
	開館日数	日利用数	利用総数(人)	前年比	開館日数	日利用数	利用総数(人)	前年比	開館日数	日利用数	利用総数(人)	前年比
端野町農業者 トレーニング センター	287	67	19,330	96%	272	57	15,537	80%	250	61	15,227	98%
端野町農業者 レクリエーション センター	198	15	3,054	67%	129	11	1,475	48%	138	14	1,863	126%
端野町サードーム'94	147	55	8,104	84%	163	47	7,676	95%	158	47	7,421	97%
しらかばロッジ	31	18	555	58%	36	14	516	93%	53	11	575	111%
学校体育施設 開放(1校)	52	6	335	112%	0	0	0	-	0	0	0	-
合計	-	-	31,378	88%	-	-	25,204	80%	-	-	25,086	100%

### <社会体育施設(屋外)>

施設名	令和元年度				令和2年度				令和3年度			
	開館日数	日利用数	利用総数(人)	前年比	開館日数	日利用数	利用総数(人)	前年比	開館日数	日利用数	利用総数(人)	前年比
屯田の社公園 球場	183	9	1,641	91%	170	7	1,197	73%	125	12	1,509	126%
屯田の社公園 庭球場	173	3	503	92%	163	4	601	119%	113	2	259	43%
屯田の社公園 多目的グラウンド	182	14	2,491	140%	163	17	2,792	112%	118	21	2,532	91%
屯田の社公園 ゲートボール場	152	4	558	46%	148	1	200	36%	97	1	100	50%
屯田の社公園 パークゴルフコース	183	1	199	44%	163	1	122	61%	118	1	90	74%
屯田の社公園 バーベキューハウス	167	3	561	55%	163	2	316	56%	113	0.2	26	8%
合計	-	-	5,953	87%	-	-	5,228	88%	-	-	4,516	86%

### <図書館図書貸出冊数>

施設名	令和元年度				令和2年度				令和3年度			
	開館日数	日貸出数	貸出総数(冊)	前年比	開館日数	日貸出数	貸出総数(冊)	前年比	開館日数	日貸出数	貸出総数(冊)	前年比
端野図書館	289	132	38,009	94%	289	122	35,190	93%	253	125	31,735	90%
合計	-	-	38,009	94%	-	-	35,190	93%	-	-	31,735	90%

# 社会教育施設等の利用状況（常呂自治区）

## 《 総 合 》

施 設 名	令 和 元 年 度				令 和 2 年 度				令 和 3 年 度			
	開館日数	日利用数	利用総数(人)	前年比	開館日数	日利用数	利用総数(人)	前年比	開館日数	日利用数	利用総数(人)	前年比
社会教育施設 利用合計	-	-	42,106	98%	-	-	17,682	42%	-	-	19,734	112%
社会体育施設 (屋内)利用合計	-	-	49,001	86%	-	-	29,519	60%	-	-	21,917	74%
社会体育施設 (屋外)利用合計	-	-	9,214	86%	-	-	2,384	26%	-	-	2,018	85%
総 合 計	-	-	100,321	91%	-	-	49,585	49%	-	-	43,669	88%

### <社会教育施設>

施 設 名	令 和 元 年 度				令 和 2 年 度				令 和 3 年 度			
	開館日数	日利用数	利用総数(人)	前年比	開館日数	日利用数	利用総数(人)	前年比	開館日数	日利用数	利用総数(人)	前年比
多目的研修センター	270	79	21,240	93%	269	17	4,686	22%	241	33	8,064	172%
常呂町公民館	265	23	6,207	119%	265	8	2,173	35%	238	12	2,809	129%
常呂図書館	265	35	9,351	100%	274	28	7,637	82%	235	26	6,025	79%
ところ埋蔵文化財センター	281	7	2,056	99%	281	4	1,156	56%	245	4	942	81%
ところ遺跡の館	281	11	3,195	95%	281	7	2,012	63%	245	8	1,860	92%
常呂町郷土資料館	281	0.2	57	136%	281	0.1	18	32%	245	0.1	34	189%
合 計	-	-	42,106	98%	-	-	17,682	42%	-	-	19,734	112%

### <社会体育施設(屋内)>

施 設 名	令 和 元 年 度				令 和 2 年 度				令 和 3 年 度			
	開館日数	日利用数	利用総数(人)	前年比	開館日数	日利用数	利用総数(人)	前年比	開館日数	日利用数	利用総数(人)	前年比
スポーツセンター	278	36	10,060	78%	277	19	5,344	53%	251	18	4,442	83%
カーリングホール	284	95	26,974	85%	270	71	19,067	71%	190	65	12,329	65%
健康温水プール	114	52	5,893	137%	86	19	1,660	28%	66	34	2,251	136%
ところ スタジアムD.O.	281	11	3,144	77%	277	12	3,448	110%	251	12	2,895	84%
学校体育施設 開放(4校)	168	17	2,930	74%	0	0	0	-	0	0	0	-
合 計	-	-	49,001	86%	-	-	29,519	60%	-	-	21,917	74%

### <社会体育施設(屋外)>

施 設 名	令 和 元 年 度				令 和 2 年 度				令 和 3 年 度			
	開館日数	日利用数	利用総数(人)	前年比	開館日数	日利用数	利用総数(人)	前年比	開館日数	日利用数	利用総数(人)	前年比
運 動 広 場	216	4	877	86%	199	5	936	107%	192	4	796	85%
百 年 広 場	333	23	7,707	85%	324	3	1,013	13%	295	3	1,000	99%
野 球 場	216	3	630	106%	199	2	435	69%	192	1	222	51%
合 計	-	-	9,214	86%	-	-	2,384	26%	-	-	2,018	85%

### <図書館図書貸出冊数>

施 設 名	令 和 元 年 度				令 和 2 年 度				令 和 3 年 度			
	開館日数	日貸出数	貸出総数(冊)	前年比	開館日数	日貸出数	貸出総数(冊)	前年比	開館日数	日貸出数	貸出総数(冊)	前年比
常呂図書館	265	102	26,951	92%	274	97	26,493	98%	235	97	22,717	86%
合 計	-	-	26,951	92%	-	-	26,493	98%	-	-	22,717	86%



# 社会教育施設等の利用状況（留辺蘂自治区）

## 《 総 合 》

施 設 名	令 和 元 年 度				令 和 2 年 度				令 和 3 年 度			
	開館日数	日利用数	利用総数(人)	前年比	開館日数	日利用数	利用総数(人)	前年比	開館日数	日利用数	利用総数(人)	前年比
社会教育施設 利用合計	-	-	47,296	91%	-	-	27,996	59%	-	-	29,585	106%
社会体育施設 (屋内)利用合計	-	-	25,038	79%	-	-	17,223	69%	-	-	16,914	98%
社会体育施設 (屋外)利用合計	-	-	143,555	75%	-	-	156,558	109%	-	-	175,529	112%
総 合 計	-	-	215,889	79%	-	-	201,777	93%	-	-	222,028	110%

### <社会教育施設>

施 設 名	令 和 元 年 度				令 和 2 年 度				令 和 3 年 度			
	開館日数	日利用数	利用総数(人)	前年比	開館日数	日利用数	利用総数(人)	前年比	開館日数	日利用数	利用総数(人)	前年比
留 辺 蘂 町 公 民 館	308	57	17,639	90%	236	31	7,278	41%	240	37	8,844	122%
温 根 湯 公 民 館	318	28	8,993	90%	302	21	6,228	69%	311	25	7,656	123%
留 辺 蘂 図 書 館	259	79	20,524	100%	257	56	14,490	71%	230	55	12,731	88%
留 辺 蘂 町 武 華 駅 通	96	1	140	80%	0	0	0	-	129	3	354	-
合 計	-	-	47,296	91%	-	-	27,996	59%	-	-	29,585	106%

### <社会体育施設（屋内）>

施 設 名	令 和 元 年 度				令 和 2 年 度				令 和 3 年 度			
	開館日数	日利用数	利用総数(人)	前年比	開館日数	日利用数	利用総数(人)	前年比	開館日数	日利用数	利用総数(人)	前年比
留 辺 蘂 町 体 育 館	285	50	14,174	69%	277	38	10,657	75%	250	44	11,079	104%
留 辺 蘂 町 弓 道 館	285	17	4,936	81%	277	13	3,549	72%	252	13	3,273	92%
留 辺 蘂 町 格 技 場	200	19	3,899	126%	181	17	3,017	77%	145	15	2,239	74%
学 校 体 育 施 設 開 放 ( 3 校 )	246	8	2,029	110%	0	0	0	-	194	2	323	-
合 計	-	-	25,038	79%	-	-	17,223	69%	-	-	16,914	98%

### <社会体育施設（屋外）>

施 設 名	令 和 元 年 度				令 和 2 年 度				令 和 3 年 度			
	開館日数	日利用数	利用総数(人)	前年比	開館日数	日利用数	利用総数(人)	前年比	開館日数	日利用数	利用総数(人)	前年比
八 方 台 パ ー ク ゴ ル フ 場	165	65	10,695	101%	147	69	10,168	95%	109	61	6,679	66%
八 方 台 ス キ ー 場	65	1,901	123,580	73%	105	1,349	141,620	115%	101	1,632	164,879	116%
八 方 台 キ ャ ン プ 場	44	4	176	293%	46	6	256	145%	42	7	308	120%
八 方 台 パ ー ベ キ ュ ー ハ ウ ス	12	35	418	87%	9	16	141	34%	8	14	114	81%
旭 運 動 公 園 グ ラ ウ ン ド	147	28	4,098	74%	102	18	1,797	44%	91	19	1,721	96%
野 球 場	109	24	2,595	92%	53	16	825	32%	43	20	864	105%
テ ニ ス コ ー ト	151	13	1,993	112%	147	12	1,751	88%	79	12	964	55%
合 計	-	-	143,555	75%	-	-	156,558	109%	-	-	175,529	112%

### <図書館図書貸出冊数>

施 設 名	令 和 元 年 度				令 和 2 年 度				令 和 3 年 度			
	開館日数	日貸出数	貸出総数(冊)	前年比	開館日数	日貸出数	貸出総数(冊)	前年比	開館日数	日貸出数	貸出総数(冊)	前年比
留 辺 蘂 図 書 館	259	226	58,501	85%	257	229	58,800	101%	230	228	52,380	89%
合 計	-	-	58,501	85%	-	-	58,800	101%	-	-	52,380	89%

### 〔3〕 令和3年度社会教育関係団体に係る補助金交付状況について

(令和4年5月31日現在)

担当課・館	事業名	交付団体名	予算額 (円)	事業費 (円)	予算執行状況 (円)	備考
生涯学習課	北見市民大学講座 開催補助金	特定非営利活動法人 北見文化連盟	500,000	0	0	中止
	北見市文化連盟 協議会事業費補助金	北見市文化連盟 協議会	1,800,000	3,637,735	1,800,000	
	北見市女性 国内研修補助金	北見市女性 国内研修団	220,000	0	0	中止
	北見市PTA連合会 研修会開催補助金	北見市PTA連合会	558,000	0	0	中止
	道展北見移動展 開催補助金 (写真・美術)	道展北見移動展 実行委員会他	202,000	759,284	170,000	写真・中止
	芸術文化鑑賞 事業補助金	各実施団体	1,300,000	2,203,985	613,679	
	スポーツ・文化等 振興補助金	個人・団体出場者	1,000,000	116,700	45,000	
スポーツ課	道立北見体育 センターアリーナ 開放事業補助金	(公財)北見市 スポーツ協会	16,627,000	10,544,853	10,544,797	概算払 精算済み 6,082,203円を北 見市へ戻入
	(公財)北見市 スポーツ協会 事業補助金	(公財)北見市 スポーツ協会	4,609,000	9,929,771	3,936,020	概算払 精算済み 672,980円を北 見市へ戻入
	(公財)北見市 スポーツ協会 事業運営補助金	(公財)北見市 スポーツ協会	2,530,626	2,663,816	2,530,626	概算払 精算済み
	北見市スポーツ合宿 実行委員会補助金	北見市スポーツ合宿 実行委員会	25,300,000	18,986,703	18,986,610	概算払 精算済み 6,313,390円を北 見市へ戻入
	スポーツ少年団 大会派遣事業補助金	各大会出場者	10,000,000	10,093,496	6,488,345	
	各種スポーツ大会 派遣補助金	各大会出場者	4,000,000	2,157,252	390,000	
	各種スポーツ大会 開催補助金	各大会開催団体	1,000,000	7,237,000	345,000	
	ホクレン・ ディスタンス チャレンジ北見大会 事業補助金	ホクレン・ ディスタンス チャレンジ北見大会 実行委員会	3,500,000	4,219,024	3,499,017	概算払 精算済み 983円を北見市へ戻 入
	2021アルゴ グラフィックス CUPフェス補助金	アルゴグラフィック スCUPフェス 実行委員会	300,000	1,193,280	300,000	事業中止 補助金は 精算済み
文化財課	北見市美術展 開催補助金	北見市美術展 実行委員会	7,500,000	8,395,613	7,349,803	概算払い全2回執行 済み
中央図書館	児童文学者 講演会補助金	児童文学者講演会 実行委員会	60,000	60,000	60,000	
と こ ろ 遺跡の森	常呂町郷土 研究同好会 「ところ文庫」 製作事業補助金	常呂町郷土 研究同好会	160,000	211,000	160,000	

(令和4年5月31日現在)

担当課・館	事業名	交付団体名	予算額 (円)	事業費 (円)	予算執行状況 (円)	備考
端野 教育事務所	生涯学習事業補助金	端野自治区内 社会教育関係団体等	500,000	0	0	
	たんのカレーライス マラソン開催補助金	たんのカレーライス マラソン実行委員会	1,200,000	350,000	308,288	中止
	端野郷土芸能保存 交流事業補助金	端野郷土芸能保存 交流事業実行委員会	25,000	0	0	中止
常呂 教育事務所	アドヴィックス カップ開催補助金	アドヴィックス カップ実行委員会	300,000	0	0	中止
	NHK杯カーリング 選手権大会 開催補助金	NHK杯カーリング 選手権大会 実行委員会	467,000	1,115,000	166,744	大会中止 補助金は 精算済み
留辺蘂 教育事務所	北海道北地区中学生 弓道大会補助金	留辺蘂弓道会	70,000	155,133	70,000	精算済み
	留辺蘂図書館まつり 実行事業補助金	留辺蘂図書館まつり 実行委員会	117,000	0	0	中止
	無加川子ども釣り 大会補助金	無加川子ども釣り 大会実行委員会	170,000	0	0	中止

#### 〔4〕 令和4年度社会教育関係団体に係る補助金交付状況について

(令和4年5月31日現在)

担当課・館	事業名	交付団体名	予算額 (円)	事業費 (円)	予算執行状況 (円)	備考
生涯学習課	北見市民大学講座 開催補助金	特定非営利活動法人 北見文化連盟	500,000	907,000	500,000	概算払
	北見市文化連盟 協議会事業費補助金	北見市文化連盟 協議会	1,800,000	3,320,000	1,800,000	概算払
	北見市女性 国内研修補助金	北見市女性 国内研修団	220,000	0	0	
	北見市PTA連合会 研修会開催補助金	北見市PTA連合会	558,000	0	0	
	道展北見移動展 開催補助金 (写真・美術)	道展北見移動展 実行委員会他	202,000	0	0	
	芸術文化鑑賞 事業補助金	各実施団体	1,300,000	0	0	
	スポーツ・文化等 振興補助金	個人・団体出場者	1,000,000	0	0	
スポーツ課	道立北見体育 センターアリーナ 開放事業補助金	(公財)北見市 スポーツ協会	16,628,000	16,628,000	4,794,000	概算払
	(公財)北見市 スポーツ協会 事業補助金	(公財)北見市 スポーツ協会	4,609,000	10,518,000	4,609,000	概算払
	(公財)北見市 スポーツ協会 事業運営補助金	(公財)北見市 スポーツ協会	2,511,739	2,643,936	731,739	概算払
	北見市スポーツ合宿 実行委員会補助金	北見市スポーツ合宿 実行委員会	25,000,000	25,050,000	10,000,000	概算払
	スポーツ少年団 大会派遣事業補助金	各大会出場者	10,000,000	409,000	231,140	
	各種スポーツ大会 派遣補助金	各大会出場者	4,000,000	138,050	40,000	
	各種スポーツ大会 開催補助金	各大会開催団体	1,000,000	0	0	
	ホクレン・ ディスタンス チャレンジ北見大会 事業補助金	ホクレン・ ディスタンス チャレンジ北見大会 実行委員会	3,000,000	4,253,000	3,000,000	概算払
文化財課	北見市美術展 開催補助金	北見市美術展 実行委員会	7,500,000	8,431,000	5,000,000	概算払2回中 1回済
中央図書館	児童文学者 講演会補助金	児童文学者講演会 実行委員会	60,000	0	0	
と こ ろ 森 の 遺 跡	常呂町郷土 研究会「と ころ文庫」 製作事業補助金	常呂町郷土 研究会	160,000	213,000	0	

(令和4年5月31日現在)

担当課・館	事業名	交付団体名	予算額 (円)	事業費 (円)	予算執行状況 (円)	備考
端野 教育事務所	生涯学習事業補助金	端野自治区内 社会教育関係団体等	500,000	0	0	
	たんのカレーライス マラソン開催補助金	たんのカレーライス マラソン実行委員会	1,200,000	0	0	
	端野郷土芸能保存 交流事業補助金	端野郷土芸能保存 交流事業実行委員会	25,000	0	0	
常呂 教育事務所	アドヴィックス カップ開催補助金	アドヴィックス カップ実行委員会	300,000	0	0	
	NHK杯カーリング 選手権大会 開催補助金	NHK杯カーリング 選手権大会 実行委員会	467,000	0	0	
留辺蘂 教育事務所	留辺蘂図書館まつり 実行事業補助金	留辺蘂図書館まつり 実行委員会	117,000	0	0	
	無加川子ども釣り 大会補助金	無加川子ども釣り 大会実行委員会	170,000	0	0	

《北見市社会教育委員名簿》

(任期：令和4年3月5日～令和6年3月4日)

氏名	選出区分	所属団体
竹内 修	学校教育	北見市私立幼稚園連合会 (北見ときわ幼稚園長)
石塚 洋司	〃	北見市校長会 (北見市立南小学校長)
高橋 雅彦	〃	北海道高等学校長協会オホーツク支部 (北海道北見緑陵高等学校長)
村田 美樹	〃	国立大学法人 北見工業大学 (教授)
岡村 金司	社会教育	北見市PTA連合会 (会長)
角田 優	〃	NPO法人 北見文化連盟 (副理事長)
増子 晋也	〃	公益財団法人 北見市体育協会 (専務理事)
白幡 浩	〃	北見市心身障害者 (児) 団体連合会 (会長)
小栗 眞澄	〃	北見市女性国内研修つどいの会
小田 大典	〃	端野自治区
遠藤 愛	〃	常呂自治区
稲村 幸宏	〃	留辺蘂自治区
亀丸 小百合	家庭教育	CAPオホーツク (スペシャリスト)
景川 恵子	〃	北見市女性国内研修参加者
佐藤 匠	〃	端野自治区
忠津 信征	〃	常呂自治区
坂田 香織	〃	留辺蘂自治区
橋本 稔	学識経験	北見市子ども会育成連絡協議会 (会長)
土澤 満	〃	一般公募
伊谷 美香	〃	一般公募