

平成29年度 品目別の価格動向

調査品目41品目(42銘柄プロパンガスが2銘柄)のうち、平均価格が前年度に比べ、値上がりしたものは22銘柄、値下がりしたものは15銘柄、変動しなかったものは5銘柄となっております。

(%)

対前年度 上昇率	10%以上	10%未満	変動なし	10%未満	10%以上	
生鮮食品等 (野菜10品 目、魚介5品 目)	塩さけ 14.2	ほうれん草 7.1 はくさい 3.4 さんま 7.5 まぐろ 4.8	キャベツ 大根 玉レタス	長ねぎ -2.5 玉ねぎ -8.3 ばれいしょ -5.4 きゅうり -1.5 ほっけ -3.2 たらこ -1.3	人参 -13.0	
	乳肉製品等 (7品目)	鶏卵 1.0 牛肉 1.0 マーガリン 2.6	牛乳	豚肉 -5.8 鶏肉 -2.4 マヨネーズ -1.1		
		調味料等 (4品目)	みそ 1.9 しょう油 0.7	上白糖	サラダ油 -5.8	
			加工食品 (4品目)	豆腐 2.9 こんにゃく 5.4 食パン 6.4		納豆 -1.2
	日用雑貨 (5品目)	ティッシュペーパー 2.6 台所用洗剤 3.1 歯みがき粉 0.5			トイレットペーパー -9.4 洗濯用洗剤(粉末) -6.4	
		サービス (1品目)		クリーニング 4.2		
		穀類 (2品目)	ななつぼし 7.5		こしひかり -2.9	
燃料 (4品目)	灯油 23.5 ガソリン 12.1	プロパンガス(5m ³) 0.3 プロパンガス(10m ³) 0.3				

(注) 平成25年度まで消費税5%、平成26年度より消費税8%込み価格

平成29年4月から調査規格が変更されたため、以下の品目については旧規格との参考比較です。

品目	旧規格	新規格
マーガリン	450g	300g
マヨネーズ	500g	450g
ティッシュペーパー	1箱400枚(200組)5箱1組	1箱360枚(180組)5箱1組
トイレットペーパー	60m12ロール シングル	50m12ロール シングル
洗濯用洗剤 粉末タイプ	1kg	900g
洗濯用洗剤 液体タイプ900g		追加
道内米	ほしのゆめ、ななつぼし	ななつぼし

平成25年度～平成29年度 品目別年度平均価格推移

(単位:円)

品目		25年度	26年度	27年度	28年度	29年度	対前年度上昇率 (%)
野	長ねぎ(100g)	65	63	68	80	78	2.5
	玉ねぎ(100g)	24	23	26	24	22	8.3
	ばれいしょ(100g)	29	27	32	37	35	5.4
	ほうれん草(100g)	100	100	101	113	121	7.1
	キャベツ(100g)	22	21	21	25	25	
	はくさい(100g)	22	21	23	29	30	3.4
	大根(100g)	17	17	19	22	22	
	きゅうり(100g)	63	69	71	68	67	1.5
菜	玉レタス	55	54	52	65	65	
	人参	37	32	37	46	40	13.0
	生						
鮮	ほっけ(開き)	123	134	177	190	184	3.2
	塩さけ(トラウトサーモン)	169	218	199	212	242	14.2
	たらこ	361	360	383	386	381	1.3
	さんま	71	76	75	80	86	7.5
魚	介						
	まぐろ	297	314	308	315	330	4.8
乳	鶏卵(L玉10ヶ入り)	195	195	202	204	206	1.0
	肉						
製	牛肉	340	320	386	405	409	1.0
	豚肉(ロース)	181	202	212	224	211	5.8
品	鶏肉(もも骨なし)	116	122	132	127	124	2.4
	牛乳(1000cc)	186	187	213	212	212	
関	マーガリン	226	223	239	230	236	2.6
	マヨネーズ	284	254	266	261	258	1.1
係	調味料						
	上白糖(1kg)	210	209	215	220	220	
関	みそ(750g)	278	257	269	266	271	1.9
	しょう油(1ℓ)	262	301	286	296	298	0.7
係	サラダ油(1000g)	322	311	335	325	306	5.8
	加工食品						
関	豆腐(400g)	98	102	104	105	108	2.9
	納豆(100g)	82	79	79	82	81	1.2
係	こんにゃく	105	104	108	112	118	5.4
	食パン(6枚スライス)	147	118	143	141	150	6.4
日	ティッシュペーパー(5箱組)	317	324	330	306	314	2.6
	トイレットペーパー(12ロ-Ⅱ)	381	403	416	405	367	9.4
雑	洗濯用洗剤(粉末1kg)	300	322	333	327	306	6.4
	洗濯用洗剤(液体900g)					310	
貨	台所用中性洗剤(250ml)	167	165	165	163	168	3.1
	歯みがき粉(150g)	194	184	200	210	211	0.5
係	クレーンク(ワイシャツ1枚)	148	160	168	165	172	4.2
	穀類						
類	ななつぼし	3,840	3,550	3,424	3,485	3,745	7.5
	こしひかり	4,549	4,206	4,084	4,317	4,191	2.9
燃	灯油	98.86	97.48	72.12	64.43	79.59	23.5
	ガソリン	155.47	155.60	129.09	118.52	132.87	12.1
料	プロパンガス	5,989.53	6,290.43	6,237.42	6,162.81	6,181.10	0.3
		9,807.46	10,365.36	10,251.92	10,119.39	10,147.66	0.3

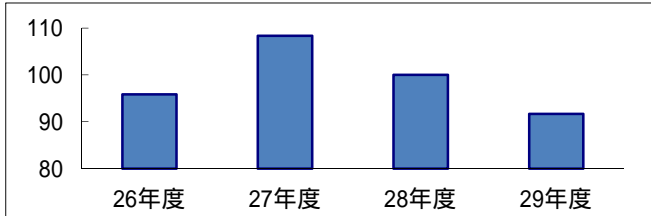
(注) 平成25年度まで消費税5%、平成26年度より消費税8%込み価格

平成29年4月から調査規格が変更されたため、斜め字については旧規格との参考比較です。

平成25年度～平成29年度 主な品目の年度平均価格推移 (指数は平成25年度を100とする)

玉ねぎ(100g)

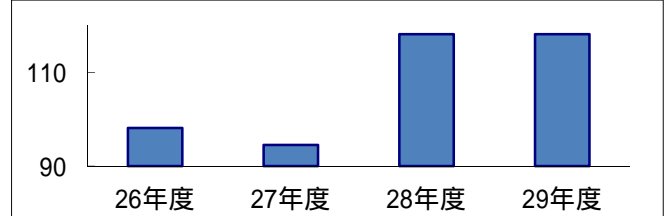
26年度	27年度	28年度	29年度
95.83	108.33	100.00	91.67



玉レタス(100g)

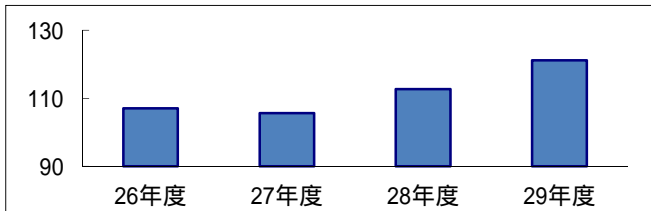
(単位:円)

26年度	27年度	28年度	29年度
98.18	94.55	118.18	118.18



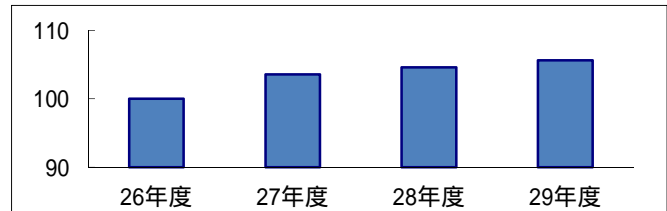
さんま(100g)

26年度	27年度	28年度	29年度
107.04	105.63	112.68	121.13



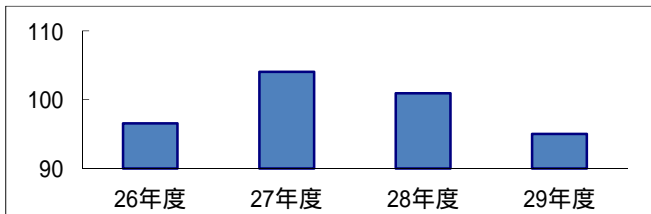
鶏卵(1パック)

26年度	27年度	28年度	29年度
100.00	103.59	104.62	105.64



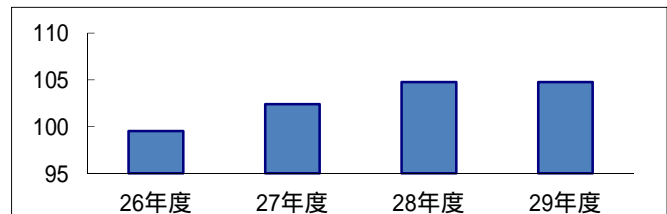
サラダ油(1000g)

26年度	27年度	28年度	29年度
96.58	104.04	100.93	95.03



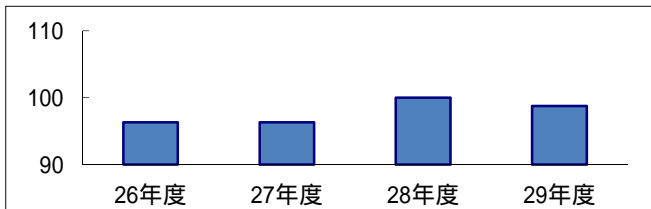
上白糖(1kg)

26年度	27年度	28年度	29年度
99.52	102.38	104.76	104.76



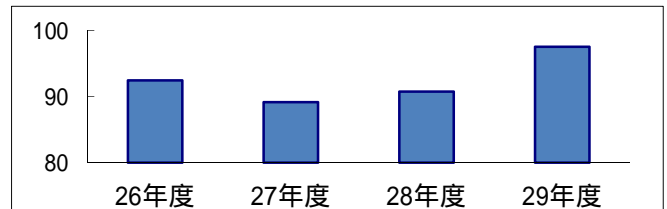
納豆(100g)

26年度	27年度	28年度	29年度
96.34	96.34	100.00	98.78



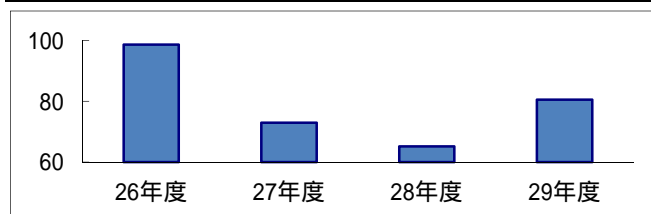
ななつぼし(10kg)

26年度	27年度	28年度	29年度
92.45	89.17	90.76	97.53



灯油(ホームタンク配送 1ℓ)

26年度	27年度	28年度	29年度
98.60	72.95	65.17	80.51



ガソリン レギュラー(1ℓ)

26年度	27年度	28年度	29年度
100.08	83.03	76.23	85.46

